

KOLVSTÅNGSLÖS CYLINDER MED "V-GUIDE" Ø 25, 32, 40, 63

Två mot varandra liggande V-formade guider är förankrade direkt på den eloxerade cylinderprofilen, där de glider på två slitstarka profiler av acetalplast.

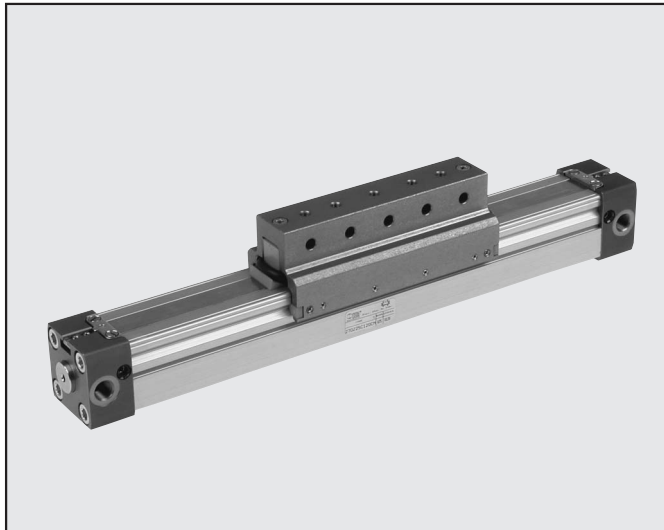
Lasten påverkar bara cylindern axiellt tack vare denna konstruktion.

Mycket hög lastkapacitet i alla riktningar.

Spelet hos profilerna kan justeras med hjälp av skruvar på sidan.

Det är därför enkelt att byta ut profilerna utan att man behöver demontera cylindern.

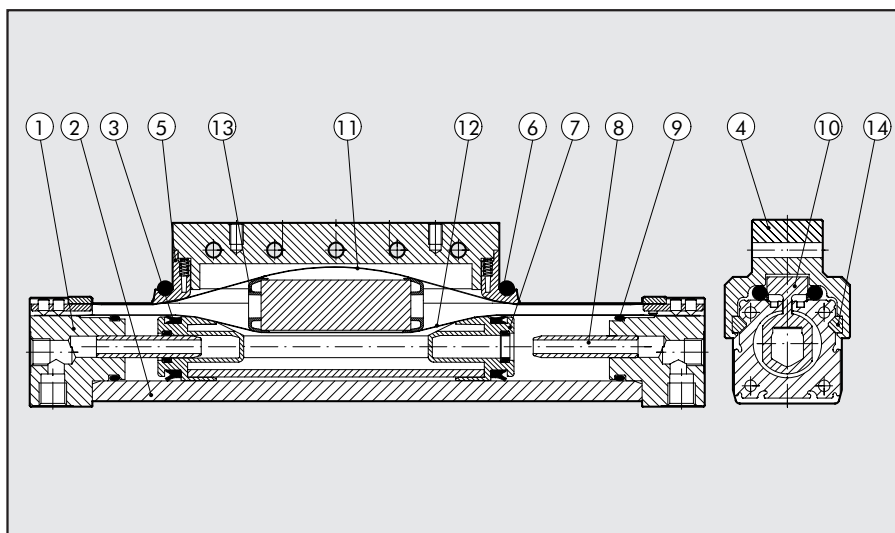
Denna serie av kolvstångslösa cylinder har samma egenskaper som basversionen: såsom integrerade pneumatiska ändlägesdämpningar, spår för slimsensor och hål för montage av olika tillbehör. Versioner finns med justerbara ändlägesavkännare och hydrauliska stötdämpare. Dessa kan även monteras i efterhand vid behov.

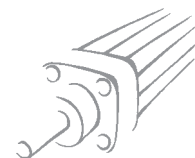


TEKNISKA DATA		NBR	FKM/FPM
Arbetstryck	bar	1.5÷8 bar	
	Mpa	0.15÷0.8	
Arbetstemperatur	psi	21.8÷116	
	°C	-15 till + 80	
	°F	5 till 176	
Media		50 mikron osmord filtrerad luft, vid eventuell smörjning får denna ej avbrytas.	
Kolv diameter	mm	Ø 25, 32, 40 och 63	
Konstruktionstyp		Dubbelverkande cylinder med direkt överföringssystem	
Slaglängder		Ø25-32-40: 100 till 5700 mm med 1 mm intervall	
		Ø63: 100 till 5500 mm med 1 mm intervall	
Rekommenderad hastighet		V < 1 m/s (NBR)	V > 1 m/s (FKM/FPM)
Max. hastighet med stötdämpare		< 1 m/s (NBR)	2 m/s (FKM/FPM)
Vikt	slaglängd=0	ø25 = 953; ø32 = 2150 ; ø40 = 3210 ; ø63 = 9230	
	tillägg per mm	ø25 = 1.98 ; ø32 = 3.21 ; ø40 = 4.67 ; ø63 = 9.27	

MATERIALSPECIFIKATION

- ① CYLINDERGAVEL: aluminiumlegering
- ② CYLINDERRÖR: eloxerad aluminiumprofil
- ③ KOLVTÄTNING: NBR eller FKM/FPM
- ④ CENTRALELEMENT: aluminiumlegering
- ⑤ AVSKRAPARE: Hostaform®
- ⑥ O-RING: FKM/FPM
- ⑦ KOLV: Hostaform®
- ⑧ DÄMPKONA: aluminiumlegering
- ⑨ O-RINGAR: NBR eller FKM/FPM
- ⑩ SLID: aluminiumlegering
- ⑪ YTTRE BAND: rostfritt stål
- ⑫ INRE BAND: rostfritt stål
- ⑬ SUPPORTBAND: Hostaform®
- ⑭ "V" GUIDE STYRNING: Hostaform®

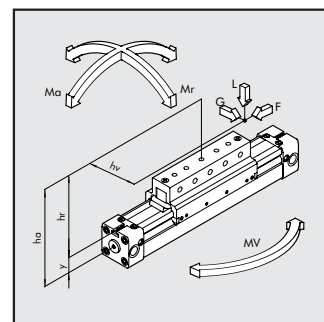




DIMENSIONERING - KRAFT OCH VRIDMOMENT

Diameter Ø	Centrumavstånd Y	Verklig kraft F vid 6 bar [N]	Dämplängd [mm]	Max. last L [N]	Ma max [Nm]	Mr max [Nm]	Mv max [Nm]
25	14	200	21	350	22	5	22
32	18	300	26	400	40	10	40
40	22	490	32	700	70	26	70
63	44	1300	40	1800	250	80	250

Notera: Lasterna kan användas för hastigheter under 0,2 m/s. För högre hastigheter, rekommenderas att inte överstiga 1 m/s.



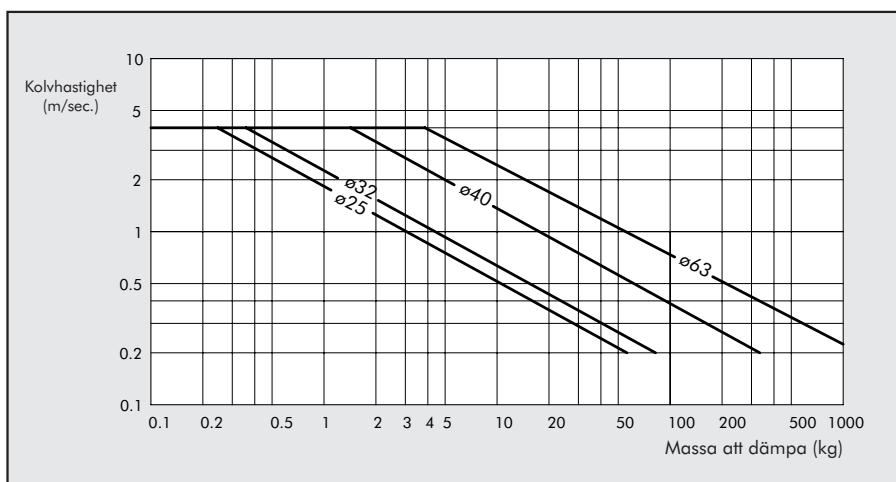
Notera: När cylindern utsätts för flera belastningar samtidigt måste följande ekvationer uppfyllas.

$$Ma = F \times ha \quad Mr = L \times hv + G \times hr \quad Mv = F \times hv$$

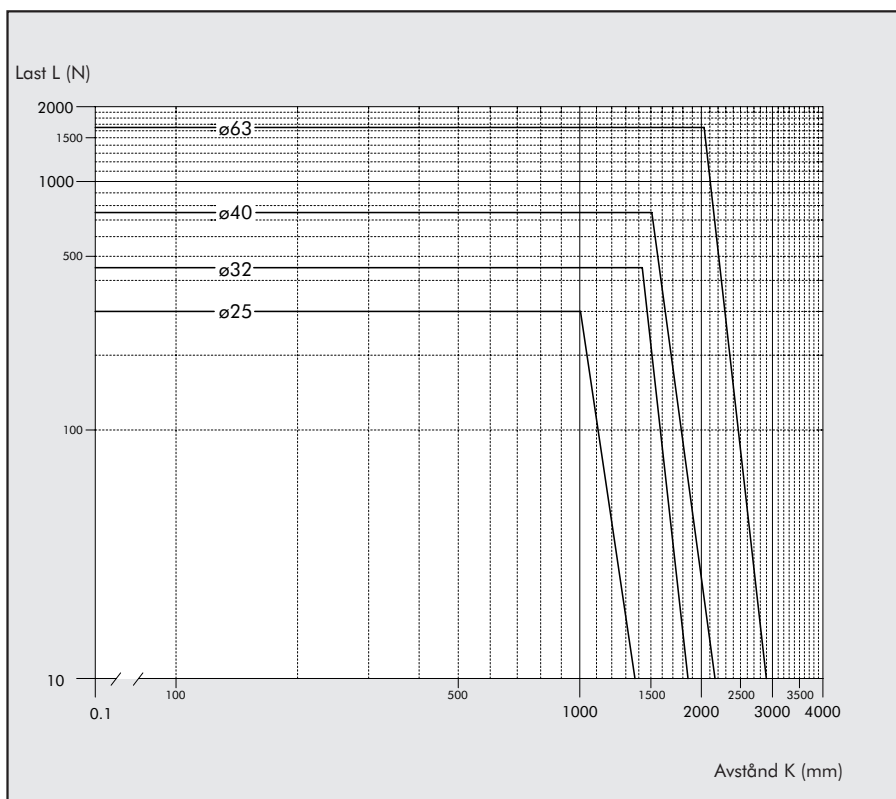
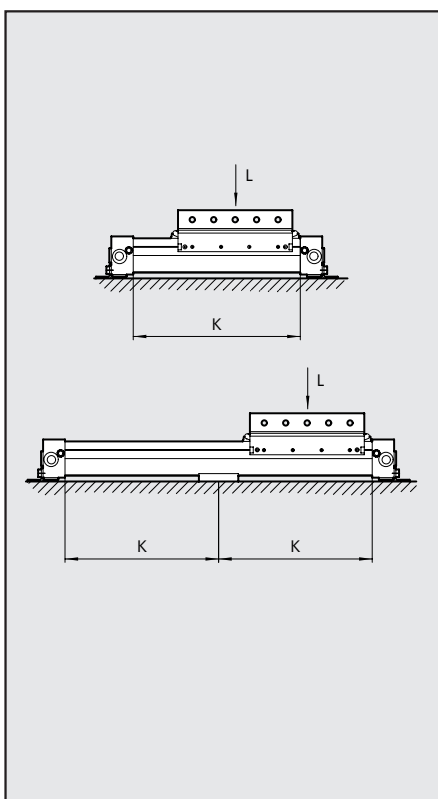
$$\frac{Mv}{Mv_{max}} \leq 1; \quad \frac{L}{L_{max}} \leq 1; \quad \frac{Ma}{Ma_{max}} + \frac{Mr}{Mr_{max}} + 0.22 \times \frac{Mv}{Mv_{max}} + 0.4 \frac{L}{L_{max}} \leq 1$$

DIAGRAM MED HASTIGHET OCH DÄMPBAR MASSA

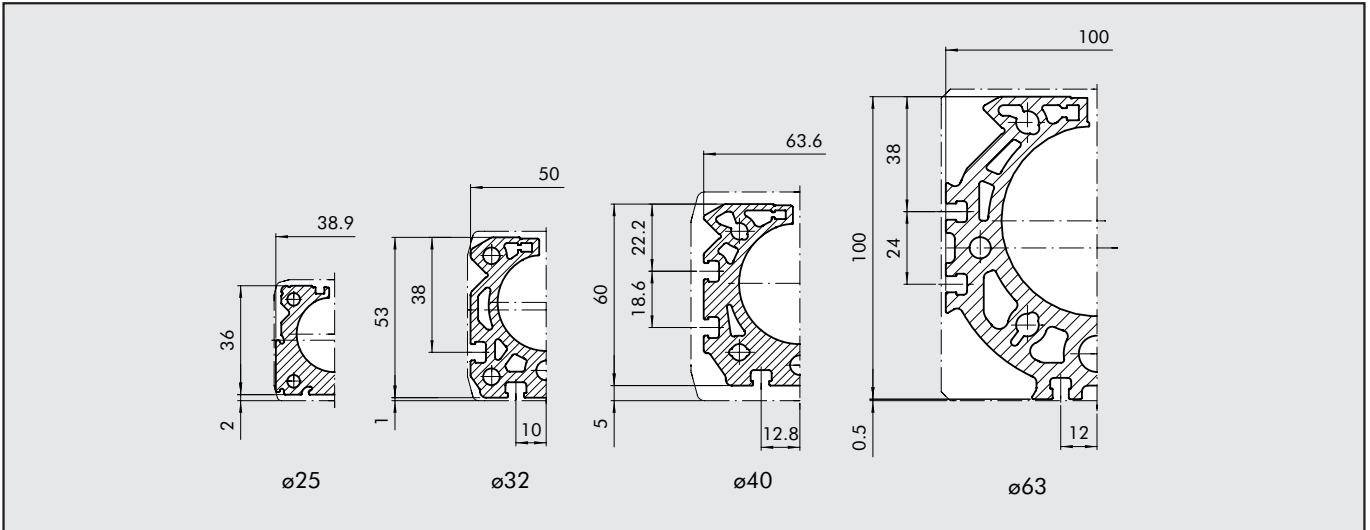
För cylindern att nå ändläge utan intensiva eller upprepade anslag som skulle skada den, är det nödvändigt att annullera den kinetiska energin hos rörelsemassan och det genererade arbetet. Max. dämpbar massa är beroende av hastigheten och absorbering av dämpkonan som levereras som standard med de olika cylindrarna. Diagrammet visar hastigheter och dämpningsbar massa för olika diametrar vid ett tryck av 6 bar.



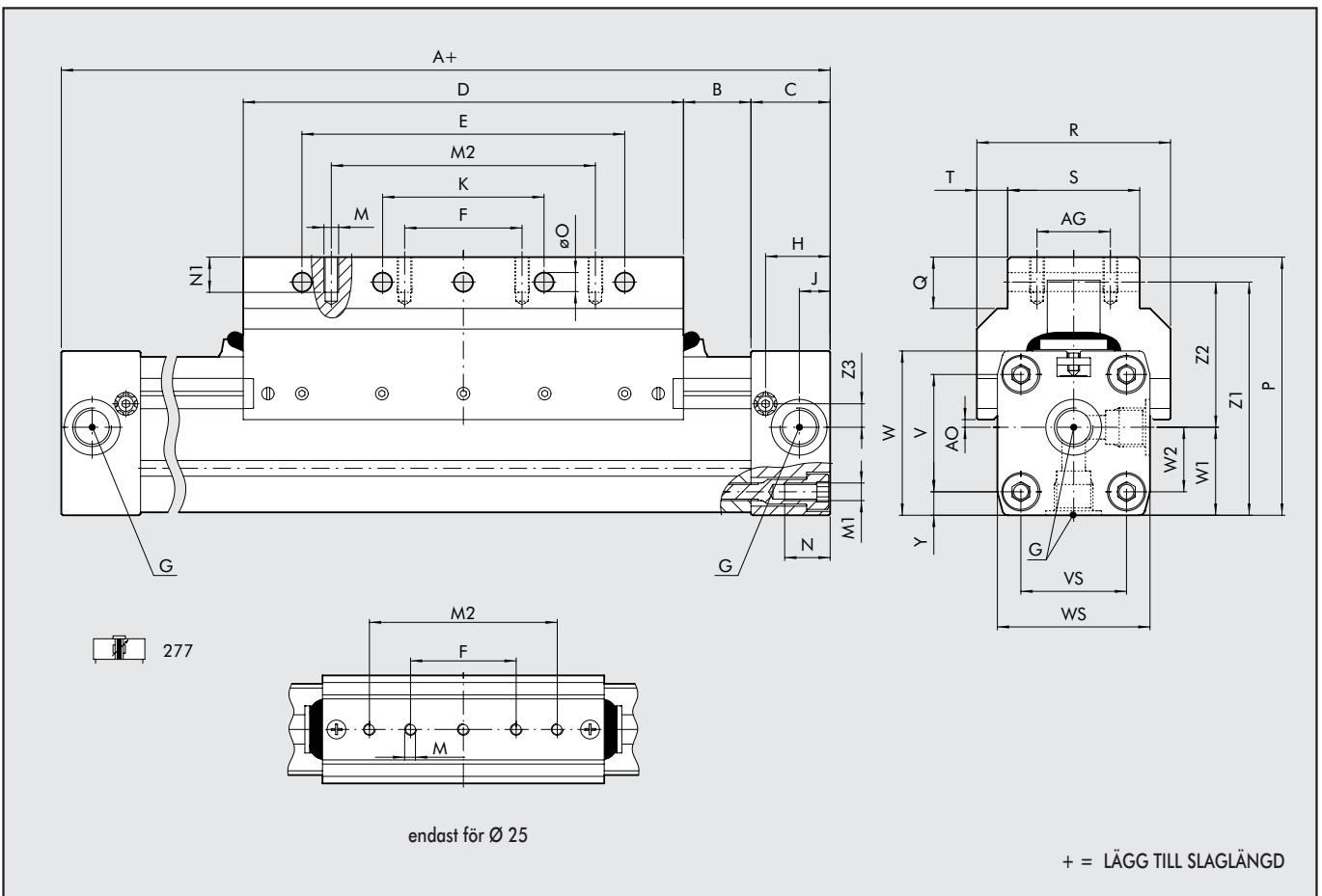
MAX. LAST BEROENDE PÅ AVSTÅND MELLAN STÖD



CYLINDERRÖR GENOMSKÄRNING



MÅTT KOLVSTÅNGSLÖS CYLINDER MED "V-GUIDE" Ø 25 - 40



Ø	A	AG	AO	B	C	D	E	F	G	H	J	K	M	M1	M2	N	N1	øO	P	R	S	T	V	VS	W	WS	W1	W2	Y	Z1	Z2	Z3
25	200	-	2	17	23	120	90	45	1/8	18.5	8.5	45	M5	M5	80	12	8	5.5	67.5	46	26	10	27	27	40	40	20	13.5	6.5	57.5	37.5	6.5
32	250	25	2.6	23	27	150	110	90	1/4	22	10.5	55	M5	M6	90	15	12	6.4	88	66	45	10.5	40	36	56	52	30	22	8	79.5	49.5	8
40	300	25	9.4	45	30	150	110	90	1/4	24	15	55	M6	M6	90	17.5	12	6.4	98.5	80	45	17.5	54	54	69	72	36	27	9	89.9	53.9	11.8

KEY TO CODES

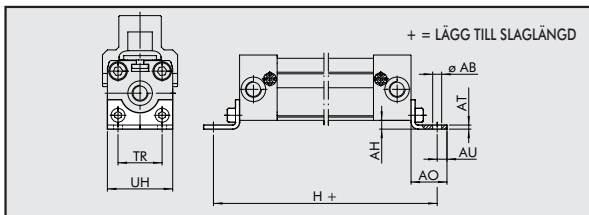
CYL	2	7	7	0	2 5	0	0	5	0	C	N	
	UTFÖRANDE			DIAMETER			SLAGLÄNGD			MATERIAL		
27	Kolvstångslös cylinder	7	Dubbelverkande med ändlägesdämpning magnetkolv, "V-guide"	0	magne	25	Ø 25÷40:			C	N	NBR
		8	Dubbelverkande med dämpning, magnetkolv "V-guide" + justerbar ändlägesdämpning och stötdämpare	S	utan magnet	32	från 100 till 5700 mm				V**	FKM/FPM
				G*	No stick slip	40	Ø63					
						63	från 100 till 5500 mm					

*För hastighet ≤ 0.2 m/s

**För hastighet > 1/m/s

TILLBEHÖR

FOTFÄSTE Ø 25

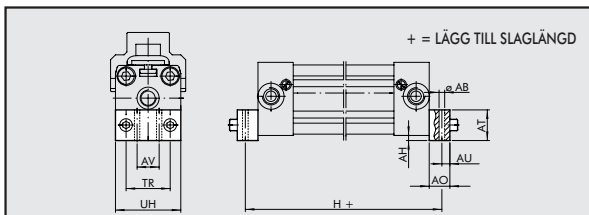


Artikelnr.	Ø	ØAB	AH	AO	AT	AU	TR	UH	H	Vikt [g]
------------	---	-----	----	----	----	----	----	----	---	----------

W0950257001	25	5.5	2	22	2.5	6	27	40	232	32
-------------	----	-----	---	----	-----	---	----	----	-----	----

Anm.: Levereras styckvis med 2 skruvar

FOTFÄSTE Ø 32; 40

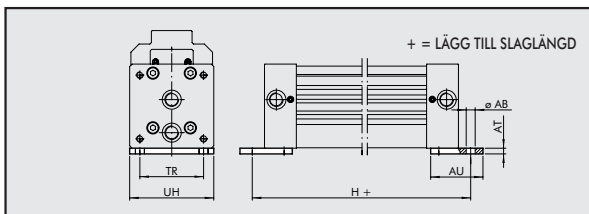


Artikelnr.	Ø	ØAB	AH	AO	AT	AU	AV	TR	UH	H	Vikt [g]
------------	---	-----	----	----	----	----	----	----	----	---	----------

W0950327001	32	6.6	4	25	20	8	20	36	51	284	88
W0950407001	40	9	2	25	20	11.5	30	54	71	327	112

Anm.: Levereras styckvis med 2 skruvar

FOTFÄSTE Ø 63

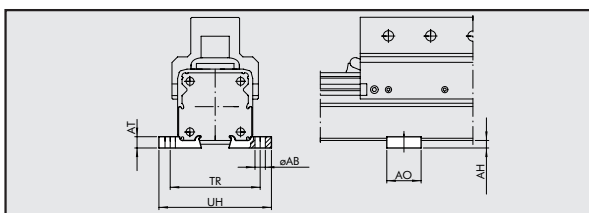


Artikelnr.	Ø	ØAB	AT	AU	TR	UH	H	Vikt [g]
------------	---	-----	----	----	----	----	---	----------

W0950637001	63	11	7	64	78	103	460	360
-------------	----	----	---	----	----	-----	-----	-----

Anm.: Levereras styckvis med 2 skruvar

MIDJESTÖD Ø 25



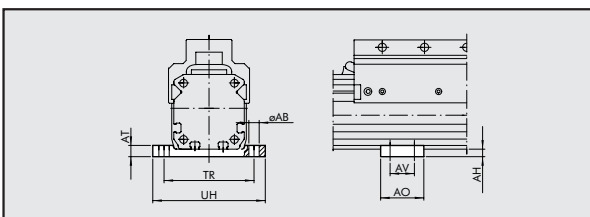
Artikelnr.	Ø	ØAB	AH	AO	AT	TR	UH	Vikt [g]
------------	---	-----	----	----	----	----	----	----------

W0950257031	25	5.5	4	20	6	48	60	6
-------------	----	-----	---	----	---	----	----	---

Anm.: Levereras styckvis



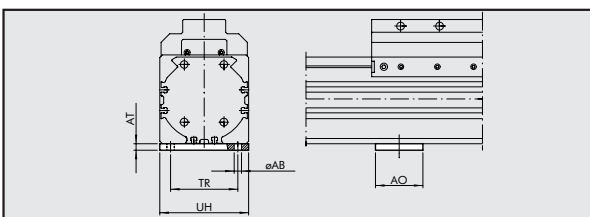
MIDJESTÖD Ø 32; 40



Artikelnr.	Ø	ØAB	AH	AO	AT	AV	TR	UH	Vikt [g]
W0950327032	32	6.5	5	55	8	40	61.5	73	72
W0950407032	40	6.5	7	60	8	45	70÷75	85	104

Anm.: platta komplett med 4 skruvar och 4 fästplattor

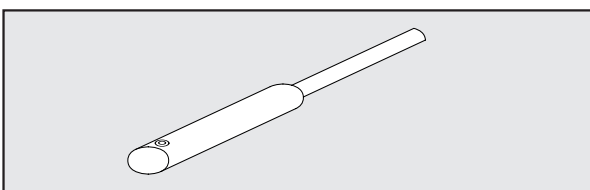
MIDJESTÖD Ø 63



Artikelnr.	Ø	ØAB	AH	AO	AT	TR	UH	Vikt [g]
W0950637032	63	8.5	7.5	55	7.5	78	103	330

Anm.: 2 stöd kompletta med 4 skruvar och 4 fästplattor

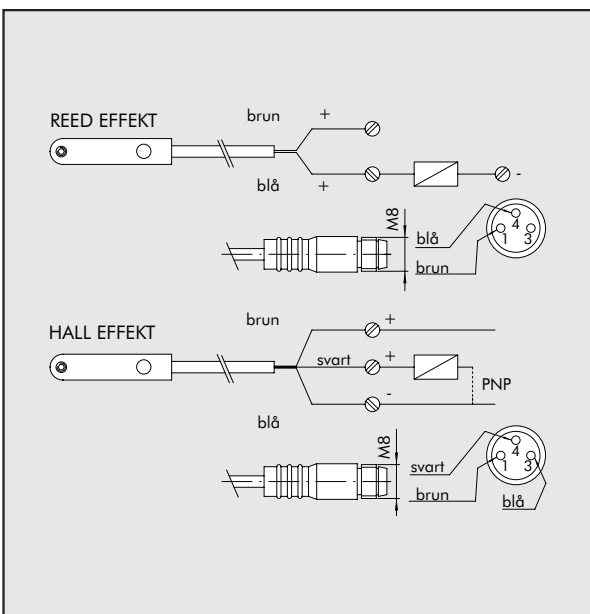
MAGNETAVKÄNNARE



Artikelnr.	Benämning
W0952025390	HALL avkännare, 3-tråds NO 2.5 m
W0952029394	HALL avkännare, 3-tråds NO 300 mm M8
W0952022180	REED avkännare, 2-tråds NO 2.5 m
W0952028184	REED avkännare, 2-tråds NO 300 mm M8

Dessa magnetavkännare kan monteras direkt ovanifrån i cylinders profilspår utan att gavlar behöver demonteras.

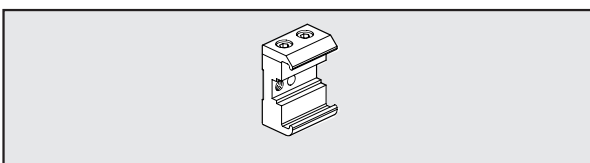
KOPPLINGSSCHEMA



TEKNISKA DATA

Typ	Reed	Halleffekt
Kontakt	N.O.	N.O.
Spänningsintervall (U _b)	-	PNP
Effekt	10 ÷ 30 AC/DC	10 ÷ 30 DC
Spänningsvariation	3(peak ventil=6)	3
Spänningsfall	-	≤ 10% di U _b
Ingående ström	≤ 2	≤ 2
Utgående ström	≤ 100	≤ 100
Frekvens	≤ 400	≤ 5
Skydd mot kortslutning	-	Ja
Skydd mot överspänning	-	Ja
Skydd mot felkoppling av poler	-	Ja
EMC	EN 60 947-5-2	EN 60 947-5-2
LED indikering	Gul	Gul
Magnetisk känslighet	2,8 mT ±25%	2,8 mT ±25%
Repeternoggrannhet	≤ 0,1 mT	≤ 0,1 mT
Skyddsklass (EN 60529)	IP 67	IP 67
Vibrations och stöt-tålighet	30 g, 11 ms, 10÷55 Hz, 1mm	30 g, 11 ms, 10÷55 Hz, 1mm
Temperaturområde	-25 ÷ +75	-25 ÷ +75
Material i sensor kapsel	PA66 + PA6I/6T	PA66 + PA6I/6T
2.5m kabel	PVC; 2 x 0,12 mm ²	PVC; 3 x 0,14 mm ²
Anslutningskabel med M8x1	Polyuretan; 2 x 0,14 mm ²	Polyuretan; 3 x 0,14 mm ²

SENSORFÄSTE Ø 25

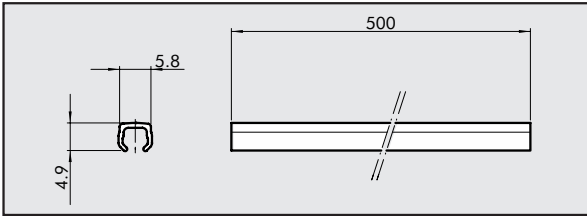


Artikelnr.	Benämning
0950164001	Sensorfäste Ø 25

Anm.: Levereras med 1 pinne och 2 skruvar

TÄCKLIST

Artikelnr. Benämning



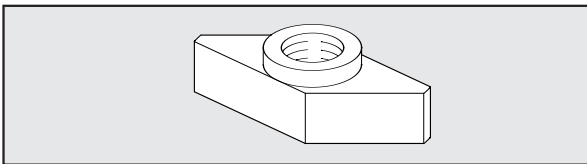
W0950000160 Täcklist 500mm

Anm.: Levereras styckvis á 500 mm

FÄSTPLATTA FÖR SLIMSENSOR

Artikelnr. Benämning

Vikt [g]



0950003001 FÄSTPLATTA SLIMSENSOR "T" M4

1

0950003002 FÄSTPLATTA SLIMSENSOR "T" M3

1

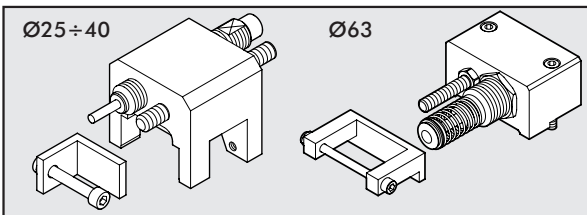
Anm.: Levereras styckvis

STÖTDÄMPARE

JUSTERBAR ÄNDLÄGESDÄMPNING OCH STÖTDÄMPARE

Artikelnr. Benämning

Vikt [g]



0950254004 JUST. DÄMPNING OCH STÖTDÄMPARE Ø 25

260

0950324004 JUST. DÄMPNING OCH STÖTDÄMPARE Ø 32

460

0950404004 JUST. DÄMPNING OCH STÖTDÄMPARE Ø 40

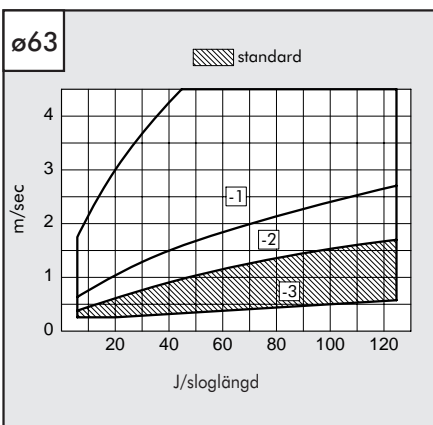
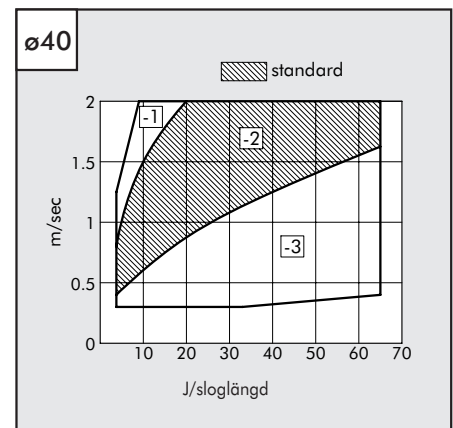
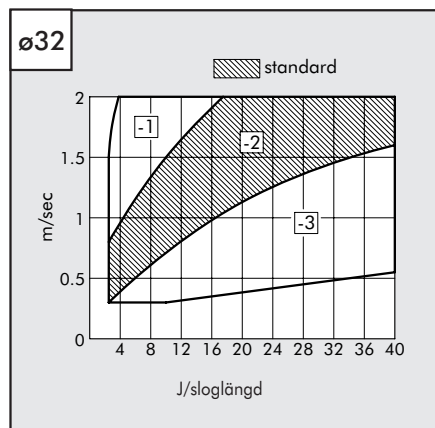
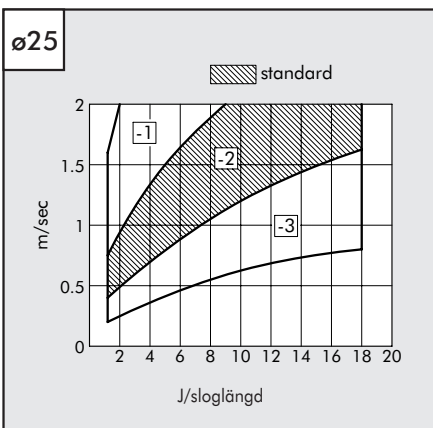
730

0950634004 JUST. DÄMPNING OCH STÖTDÄMPARE Ø 63

1620

Anm: Levereras komplett med 1 stötdämparhus, 1 stötdämpare, 1 mutter för stötdämpare, 1 justerskriv för dämpning, 1 mutter (2 för Ø 63), 1 skruv för fäste, 1 fäste, 4 låsskrivar, (för Ø 25), 4 låsbrickor och 4 skruvar (för Ø 32 och Ø 40).

TABELL FÖR VAL AV RÄTT STÖTDÄMPARE



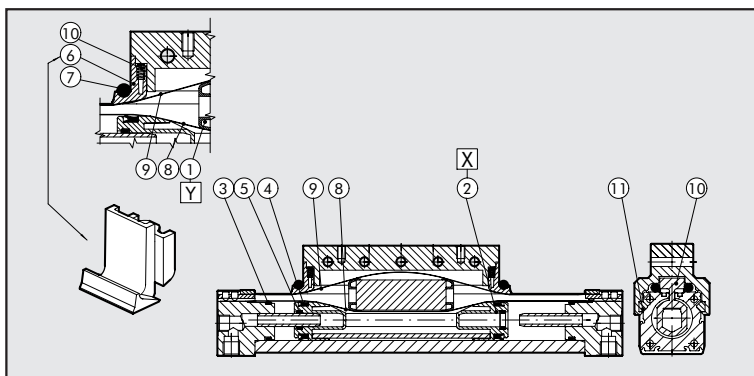
De markerade fälten anger stötdämpare som levereras som standard. Andra utföranden kan väljas beroende på hastighet (m/sek.) och max kraft (J/slaglängd). Använd tabellen ovan för att välja lämpligt utförande



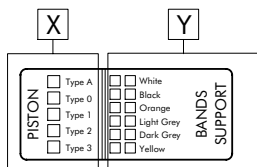
RESERVDLAR

"NEW GENERATION" CYLINDER

- ① Sats supportband
- ② Kolvsats
- ③ ④ ⑤ ⑥ ⑦ ⑩ sats NBR tätningar (FKM/FPM for ⑦)
- ③ ④ ⑤ ⑥ ⑦ ⑩ sats FKM/FPM tätningar
- ⑧ ⑨ sats band inre och yttre
- ⑪ Sats glidskena "V" guide



Etikett reservdelar
sitter på cylinder



BANDS SUPPORT KIT POS. 1 (Y)

Ø	Artikelnr. Vit	Artikelnr. Svart	Artikelnr. Mörkgrå	Artikelnr. Light grey	Artikelnr. Ljusgrå	Artikelnr. Gul
25	0090255080	0090255081	0090255082	0090255083	0090255084	0090255085
32	0090325080	0090325081	0090325082	0090325083	0090325084	0090325085
40	0090405080	0090405081	0090405082	0090405083	0090405084	0090405085
63	*0090406380	*0090406381	*0090406382	*0090406383	*0090406384	*0090406385

* For ø63, the kit includes a strip support and a shim in the colour ordered.
Therefore, two kits must be ordered for each cylinder.

KOLVSATS POS. 2 (X)

Ø	Artikelnr. Typ 0 (0 ring)	Artikelnr. Typ 1 (1 ring)	Artikelnr. Typ 2 (2 ring)	Artikelnr. Typ 3 (3 ring)	Artikelnr. Typ A (4 ring)
25	0090255010	0090255011	0090255012	0090255013	-
32	0090325010	0090325011	0090325012	0090325013	0090325014
40	0090405010	0090405011	0090405012	0090405013	-
63	0090406310	0090406311	0090406312	0090406313	-

SATS BAND (inre/yttre) Pos. 8, 9

Ø	Artikelnr.
25	0090256...
32	0090326...
40	0090406...
63	0090636... ... = SLAGLÅNGD

SATS NBR TÄTNINGAR Pos. 3, 4, 5, 6, 7, 10

Ø	Artikelnr.
25	0090255022
32	0090325022
40	0090405022
63	0090635022

SATS FKM/FPM TÄTNINGAR Pos. 3, 4, 5, 6, 7, 10

Ø	Artikelnr.
25	0090255023
32	0090325023
40	0090405023
63	0090635023

SATS GLIDSKENA "V" GUIDE pos. 11

Ø	Artikelnr.
25	0090255060
32	0090325060
40	0090325060
63	0090635060

NOTERINGAR