

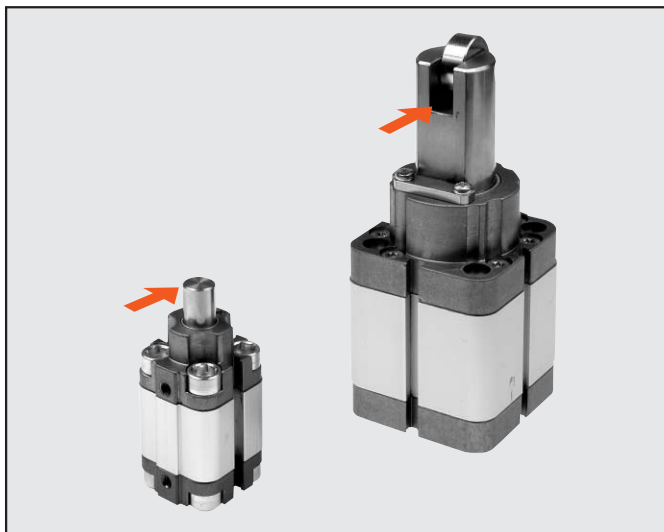
STOPPCYLINDER

Ø 20, Ø 32, Ø 50, Ø 80

Stoppcylindrar är avsedda att användas för att stoppa rörliga laster.

- Utförande med eller utan magnetkolv
- Enkelverkande, med förstärkt kolvstång i plusläge
- Kan även användas som dubbelverkande med fjäderretur
- Hål för infästning enligt ISO 6431 – VDMA 24562 för Ø 32, Ø 50, Ø 80, eller enligt fransk standard NFE 49-004-1 och 2 (UNITOP).
- Cylinderspår för magnetavkännare.

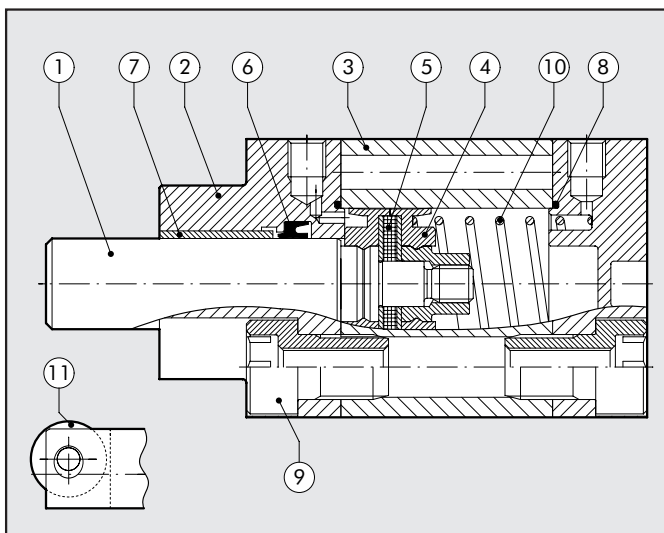
 Massans rörelseriktning



TEKNISKA DATA	
Arbetsstryck	max 10 bar (max 1 MPa-145 psi)
Arbetstemperatur	-10°C ÷ +80°C
Media	Osmord luft. Vid påbörjad smörjning av luften får denna ej avbrytas.
Diameterxslaglängd	Ø 20 x 15; Ø 32 x 20; Ø 50 x 30; Ø 80 x 30; Ø 80 x 40 enligt NFE 49-004-1 och 2 (UNITOP)
	Ø 32 x 20; Ø 50 x 30; Ø 80 x 30; Ø 80 x 40 enligt ISO 6431 VDMA24562
Utförande	Profilrör, skruvade gavlar
Versioner	Enkelverkande med kolvstång i plusläge, kan även användas som dubbelverkande med fjäderretur
Magnet	Alla utföranden levereras med magnetkolv. Utan magnet vid förfrågan.
Anmärkning	För bästa function rekommenderas att man använder sig av 50µm filtrerad luft.
Min. ingångstryck	Ø 20: 1,2 bar; Ø 32 e Ø 50: 1 bar; Ø 80: 0,5 bar
Vikt	Version med pinne
	Ø20 slaglängd 15 mm = 210; Ø32 slaglängd 20 mm = 420; Ø50 slaglängd 30 mm = 1.190
	Version med rulle
	Ø20 slaglängd 15 mm = 220; Ø32 slaglängd 20 mm = 460; Ø50 slaglängd 30 mm = 1.300
	Ø80 slaglängd 30 mm = 4.500; Ø80 slaglängd 40 mm = 4.750

MATERIALSPECIFIKATION Ø 20

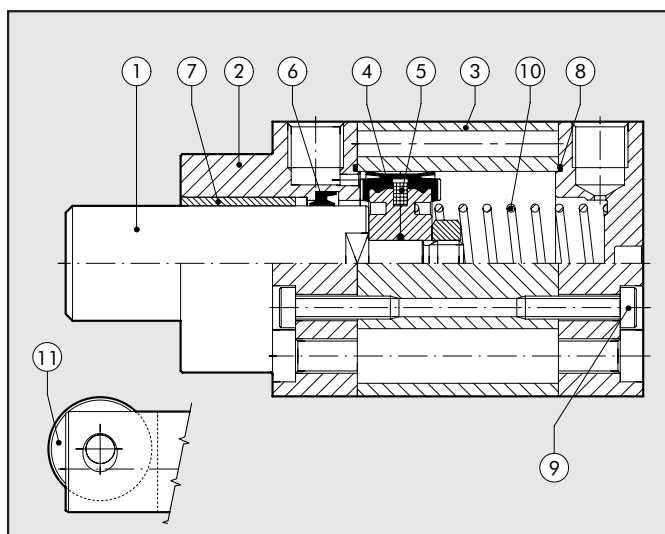
- 1 KOLVSTÅNG: Rostfritt stål, hårdförkromat
- 2 GAVLAR: Extruderad och eloxerad aluminiumlegering
- 3 CYLINDERRÖR: Dragen eloxerad och kalibrerad aluminiumlegering
- 4 KOLVTÄTNING: Polyuretan
- 5 MAGNET: Neodymium-plast
- 6 KOLVSTÅNGSTÄTNING: Polyuretan
- 7 STYRBUSSNING: Stålbånd med teflon- och bronsinlägg
- 8 O-RINGAR: NBR
- 9 SKRUVAR: Förzinkat stål
- 10 FJÄDER: Rostfritt stål
- 11 HJUL: Förzinkat stål



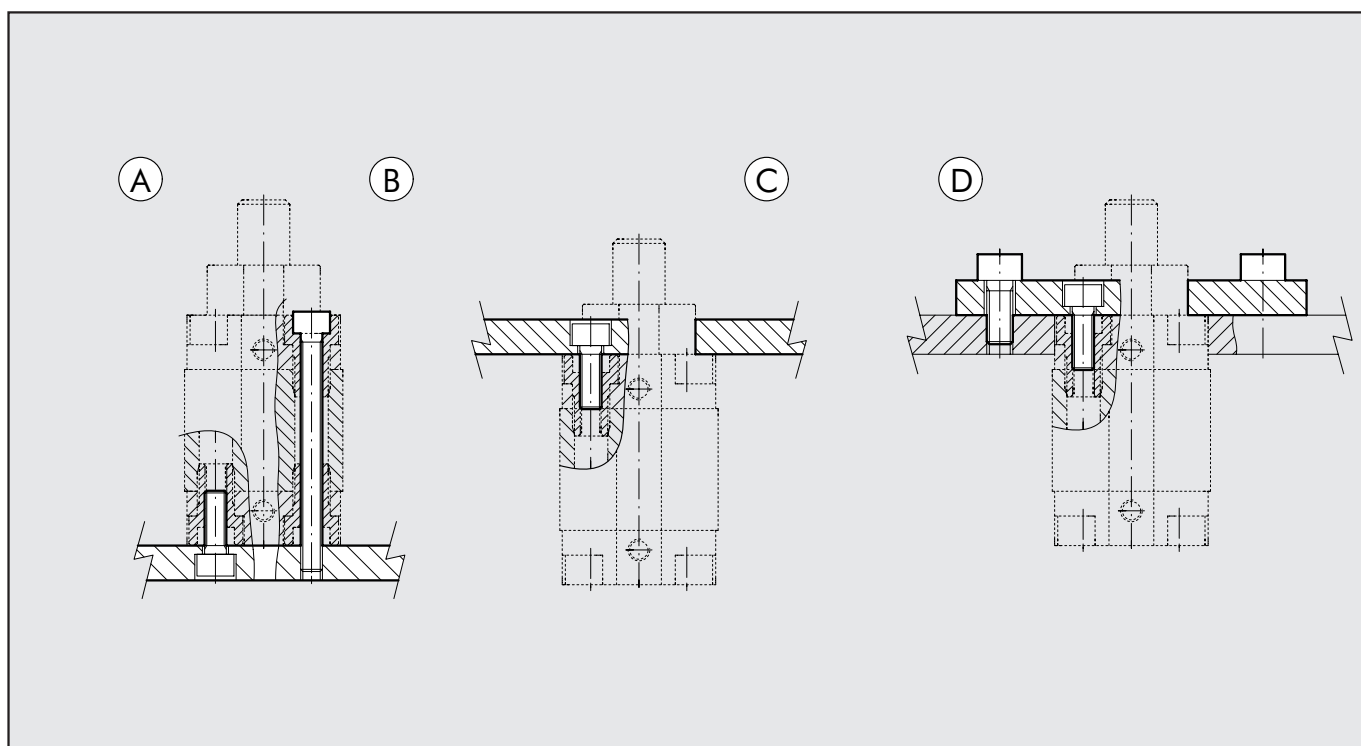


MATERIALSPECIFIKATION Ø 32, Ø 50 e Ø 80

- ① KOLVSTÅNG: Rostfritt stål, hårdförkromat
- ② GAVLAR: Extruderad och eloxerad aluminiumlegering
- ③ CYLINDERRÖR: Dragen eloxerad och kalibrerad aluminiumlegering
- ④ KOLVTÄTNING: Polyuretan
- ⑤ MAGNET: Ø32 Neodymium-plast, Ø 50÷80 plastoferrite
- ⑥ KOLVSTÅNGSTÄTNING: Polyuretan
- ⑦ STYRBUSSNING: Stålbånd med teflon- och bronsinlägg
- ⑧ O-RINGAR: NBR
- ⑨ SKRUVAR: Förzinkat stål
- ⑩ FJÄDER: Rostfritt stål
- ⑪ HJUL: Förzinkat stål



MONTAGEMÖJLIGHETER

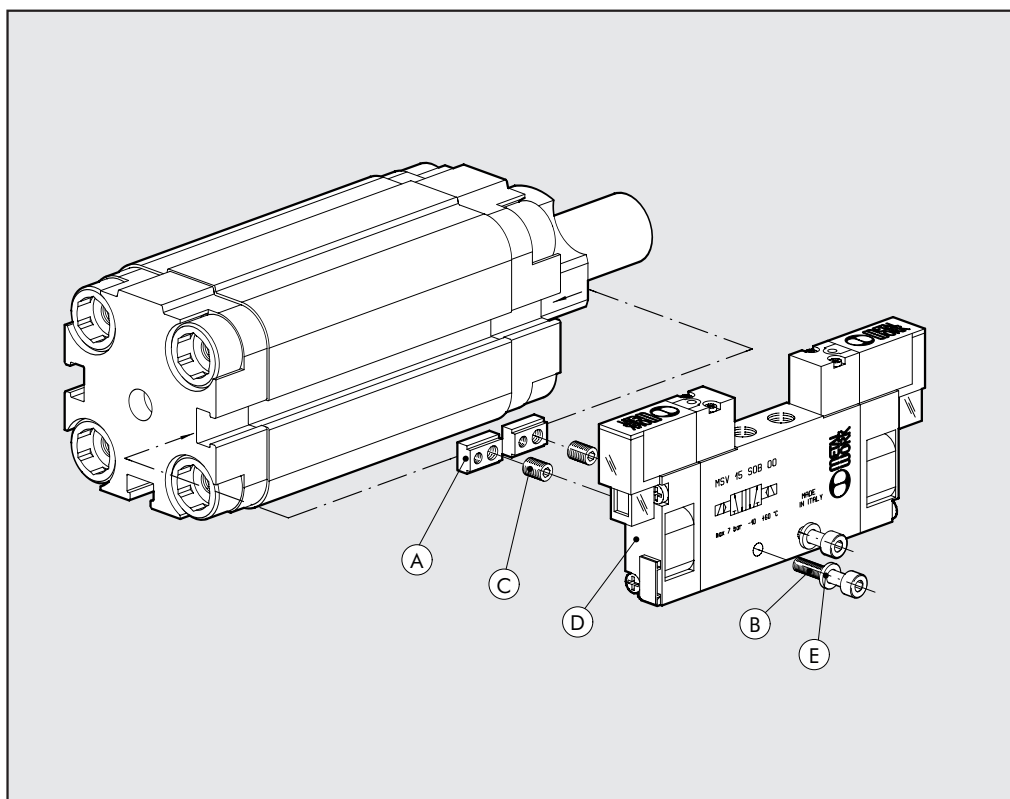


- Montage med skruvar, med användande av gängor i bakgavlarna (Fig. A).
- Direkt montage ovanifrån med genomgående långa skruvar (Fig. B). OBS: Använd icke-magnetiskt rostfritt stål i denna montagevariant.
- Montage med skruvar, med användande av gängor i framgavlarna (Fig. C).
- Montering med flänsar som fixeras på cylindern (Fig. D)

TEORETISK FJÄDERKRAFT

Diameter/Slaglängd	Ø 20 x 15	Ø 32 x 20	Ø 50 x 30	Ø 80 x 30	Ø 80 x 40
Min. last (N)	13,7	22,4	50,2	97,9	71,0
Max. last (N)	21,2	36,0	115,9	178,5	178,5

MONTAGE AV VENTIL PÅ CYLINDER

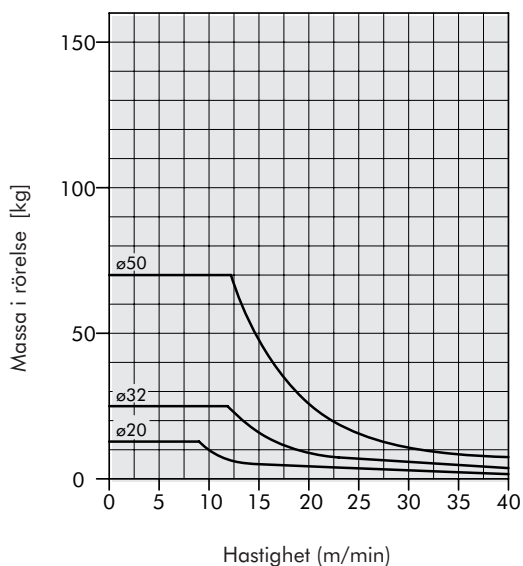


Med denna typ av cylinder kan ventiler (D) monteras direkt genom att använda spåret för magnetavkännare, utan att behöva använda andra fästen. Detta uppnås genom specialplattor (A) som levereras med både M3 och M4 gänga, skruvar (B) i dimensioner, typ och antal enligt tabellen nedan. Plattorna levereras komplett med 2 gängade pinnar, en M3 och en M4 (C). Efter att ventilen centerats och positionerats, kan plattorna fixeras på cylindern. Detta innebär att positioneringen kvarstår även om ventilen byts ut eller underhålls.

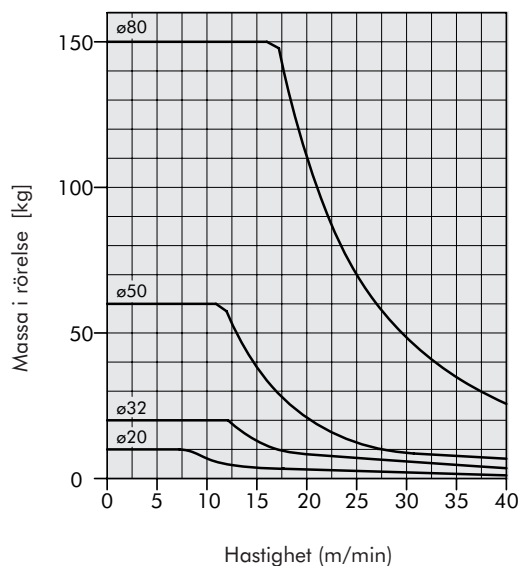
Typ av ventil för montage (D)	Fästplatta (A) art.nr 0950003000	"Minne" positionering: erforderlig skruv (C)	Skruv (B) för montage på cylindern (en per platta)	Bricka (B) (en per skruv)
MACH 11	2	M4	M3x16 UNI 5931 (DIN 912)	A3.2 UNI 1751 (DIN 127A)
SERIE 70 1/8	2	M3	M4x25 UNI 5931 (DIN 912)	—
SERIE 70 1/4	2	M3	M4x30 UNI 5931 (DIN 912)	A4.3 UNI 1751 (DIN 127A)

DIAGRAM LASTER

VERSION MED PINNE



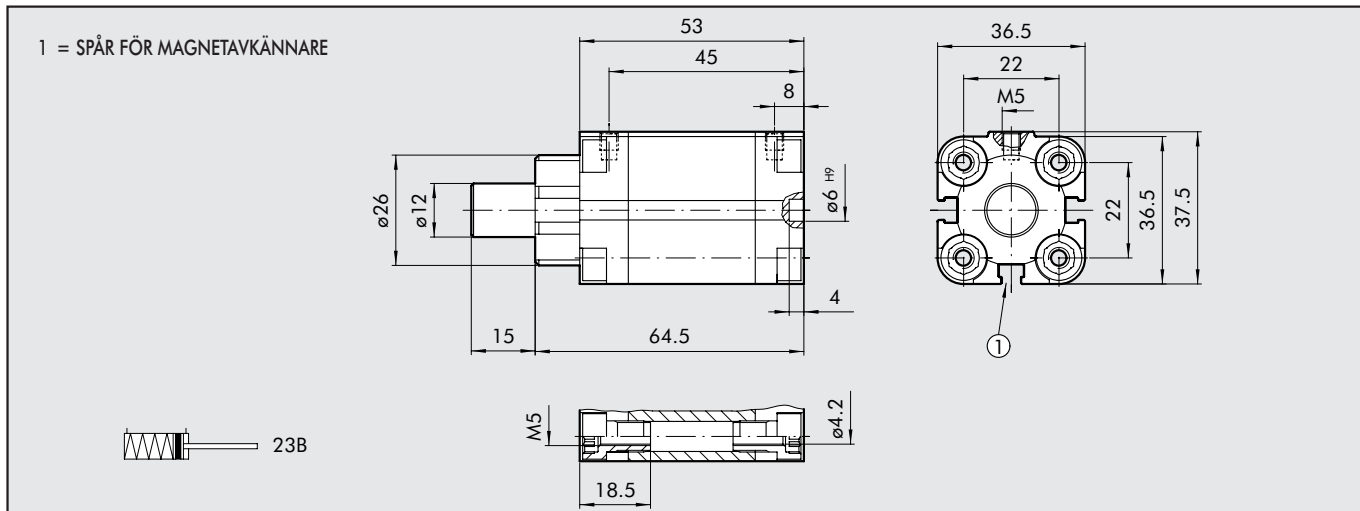
VERSION MED RULLE



Det är viktigt att hålla sig inom värdena som anges i diagrammen för att undvika mekaniska problem hos stoppcylindrarna.



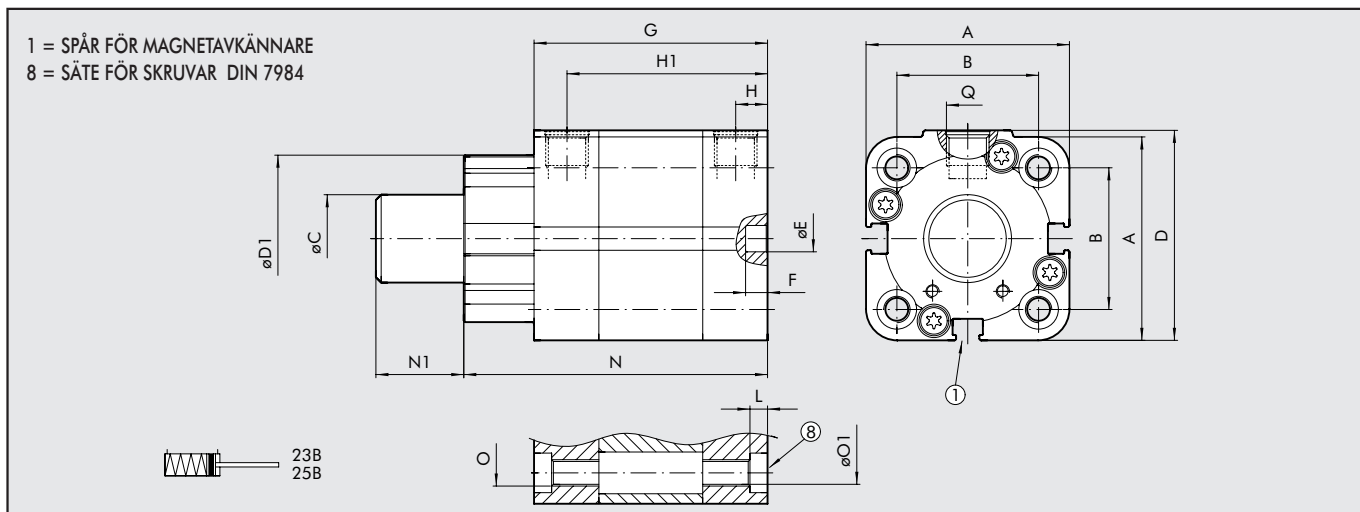
Ø20 SLAGLÄNGD 15 mm VERSION MED PINNE



BESTÄLLINGSNYCKEL

Artikelnummer	Utförande
23B0200015XP	Stoppcylander, version med pinne, ø20, slaglängd 15
23BS200015XP	Stoppcylander, version med pinne, ø20, slaglängd 15 (utan magnetkolv)

Ø 32 SLAGLÄNGD 20 mm; Ø 50 SLAGLÄNGD 30 mm, VERSION MED PINNE



	A	B		ØC	D	D1	ØE	H9	F	G	H	H1	L	N	N1	O		ØO1		Q
		ISO	UNITOP													ISO	UNITOP			
Ø 32x20	47	32.5 ^{+0.1}	32 ^{+0.1}	20	48.5	38	6	4	64.5	7.5	57	4	80.5	20	M6	M6	5.2	5.2	G1/8	
Ø 50x30	67	46.5	50	32	69	53	6	4	75.5	7.5	68	4.5	99.5	30	M8	M8	6.2	6.2	G1/8	

BESTÄLLINGSNYCKEL

Artikelnummer	Utförande
23B0320020XP	Stoppcylander, version med pinne Ø32, slaglängd 20 UNITOP
25B0320020XP	Stoppcylander, version med pinne Ø32, slaglängd 20 ISO 6431
23BS320020XP	Stoppcylander, version med pinne Ø32, slaglängd 20 UNITOP (utan magnetkolv)
25BS320020XP	Stoppcylander, version med pinne Ø32, slaglängd 20 ISO 6431 (utan magnetkolv)
23B0500030XP	Stoppcylander, version med pinne Ø50, slaglängd 30 UNITOP
25B0500030XP	Stoppcylander, version med pinne Ø50, slaglängd 30 ISO 6431
23BS500030XP	Stoppcylander, version med pinne Ø50, slaglängd 30 UNITOP (utan magnetkolv)
25BS500030XP	Stoppcylander, version med pinne Ø50, slaglängd 30 ISO 6431 (utan magnetkolv)



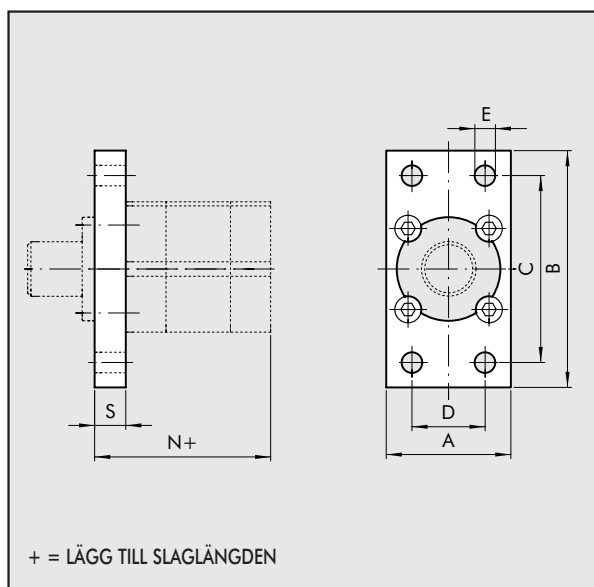
BESTÄLLNINGSNYCKEL

Artikelnummer	Utförande
23C0320020XP	Stoppcylinder, version med rulle Ø32, slaglängd 20 UNITOP
25C0320020XP	Stoppcylinder, version med rulle Ø32, slaglängd 20 ISO 6431
23CS320020XP	Stoppcylinder, version med rulle Ø32, slaglängd 20 UNITOP (utan magnetkolv)
25CS320020XP	Stoppcylinder, version med rulle Ø32, slaglängd 20 ISO 6431 (utan magnetkolv)
23C0500030XP	Stoppcylinder, version med rulle Ø50, slaglängd 30 UNITOP
25C0500030XP	Stoppcylinder, version med rulle Ø50, slaglängd 30 ISO 6431
23CS500030XP	Stoppcylinder, version med rulle Ø50, slaglängd 30 UNITOP (utan magnetkolv)
25CS500030XP	Stoppcylinder, version med rulle Ø50, slaglängd 30 ISO 6431 (utan magnetkolv)
23C0800030XP	Stoppcylinder, version med rulle Ø80, slaglängd 30 UNITOP
25C0800030XP	Stoppcylinder, version med rulle Ø80, slaglängd 30 ISO 6431
23CS800030XP	Stoppcylinder, version med rulle Ø80, slaglängd 30 UNITOP (utan magnetkolv)
25CS800030XP	Stoppcylinder, version med rulle Ø80, slaglängd 30 ISO 6431 (utan magnetkolv)
23C0800040XP	Stoppcylinder, version med rulle Ø80, slaglängd 40 UNITOP
25C0800040XP	Stoppcylinder, version med rulle Ø80, slaglängd 40 ISO 6431
23CS800040XP	Stoppcylinder, version med rulle Ø80, slaglängd 40 UNITOP (utan magnetkolv)
25CS800040XP	Stoppcylinder, version med rulle Ø80, slaglängd 40 ISO 6431 (utan magnetkolv)

NOTERINGAR

TILLBEHÖR

FLÄNS Ø 32, Ø 50, Ø 80

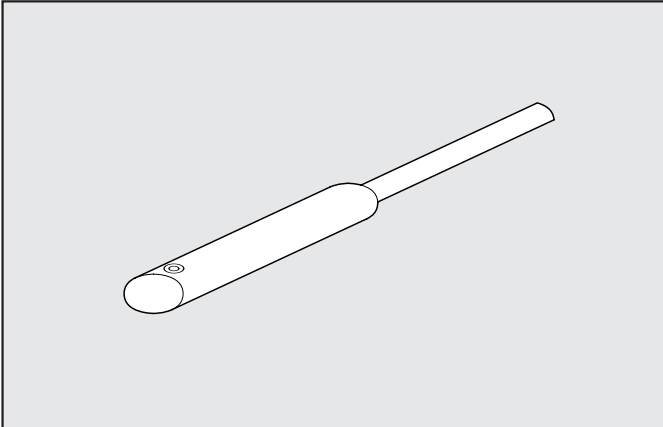


UNITOP artikelnummer	Ø	A	B	C	D	E	N	S	Vikt [g]
W0950326302	32	50	80	64	32	7	54.5	10	210
W0950506302	50	68	110	90	45	9	57.5	12	502
W0950806302	80	107	160	135	63	12	111	15	1575

ISO artikelnummer	Ø	A	B	C	D	E	N	S	Vikt [g]
W0950326302	32	50	80	64	32	7	54.5	10	210
W0950506312	50	65	110	90	45	9	57.5	12	447
W0950806312	80	95	153	126	63	12	112	16	1190

Anm: Levereras med 4 skruvar

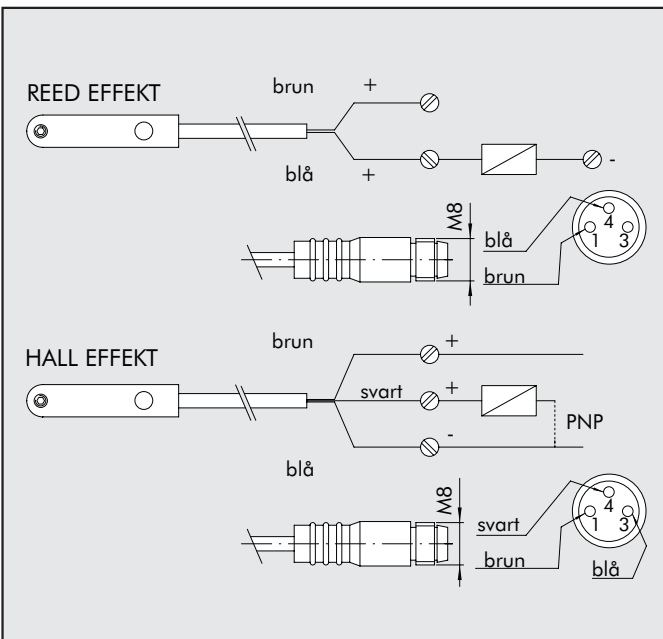
MAGNETAVKÄNNARE



Artikelnr.	Benämning
W0950025390	HALL avkännare, 3-tråds NO 2.5 m
W0950029394	HALL avkännare, 3-tråds NO 300 mm M8
W0950022180	REED avkännare, 2-tråds NO 2.5 m
W0950028184	REED avkännare, 2-tråds NO 300 mm M8

Dessa magnetavkännare kan monteras direkt ovanifrån i cylinders profilspår utan att gavlar behöver demonteras.

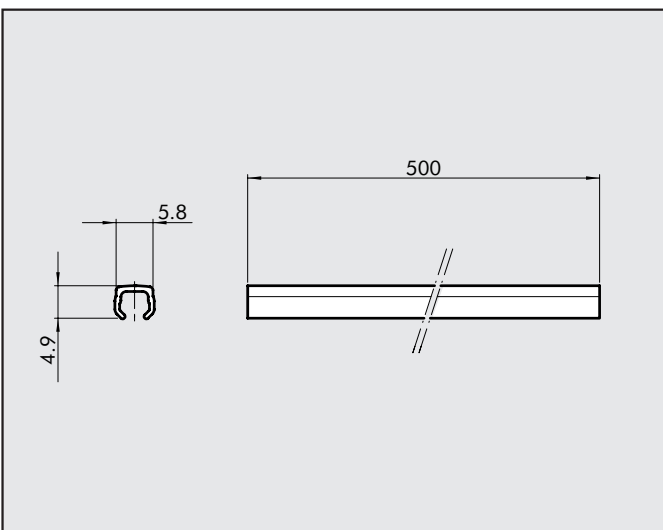
KOPPLINGSSCHEMA



TEKNISKA DATA

Typ	Reed	Halleffekt
Kontakt	N.O.	N.O.
Spänningsintervall (Ub)	V	10 ÷ 30 DC
Effekt	W	3 (peak ventil=6)
Spänningsvariation	-	≤ 10% di Ub
Spänningsfall	V	≤ 2
Ingående ström	mA	≤ 10
Utgående ström	mA	≤ 100
Frekvens	Hz	≤ 400
Skydd mot kortslutning	-	Ja
Skydd mot överspänning	-	Ja
Skydd mot felkoppling av poler	-	Ja
EMC	EN 60 947-5-2	EN 60 947-5-2
LED indikering	Gul	Gul
Magnetisk känslighet	2,8 mT ±25%	2,8 mT ±25%
Repeternoggrannhet	≤ 0,1 mT	≤ 0,1 mT
Skyddsklass (EN 60529)	IP 67	IP 67
Vibrations och stöt-tålighet	30 g, 11 ms, 10÷55 Hz, 1mm	30 g, 11 ms, 10÷55 Hz, 1mm
Temperaturområde	°C	-25 ÷ +75
Material i sensorkapsel	PA66 + PA6I/6T	PA66 + PA6I/6T
2.5m kabel	PVC; 2 x 0,12 mm ²	PVC; 3 x 0,14 mm ²
Anslutningskabel med M8x1	Polyuretan; 2 x 0,14 mm ²	Polyuretan; 3 x 0,14 mm ²

TÄCKLIST



Artikelnr.	Benämning
W0950000160	Täcklist 500mm

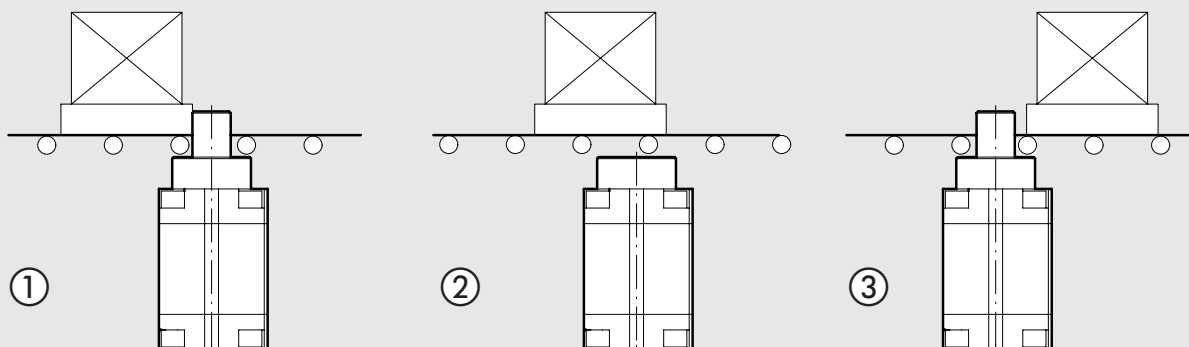
Anm.: Artikelnummer avser 1 styck



APPLIKATIONSEXEMPEL

VERSION MED PINNE

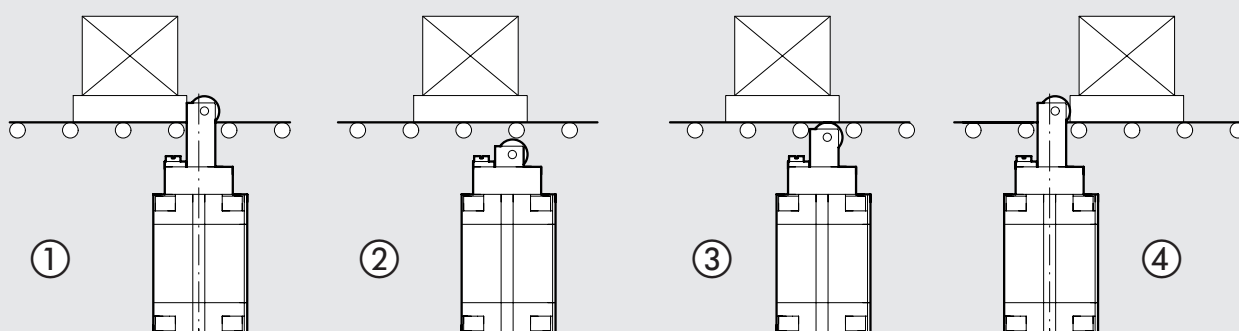
Rörelseriktning



- 1 - Inbromsning av lasten när den kommer i kontakt med stoppcylinderns kolvstång, med en förskjutning av ca 1 mm.
- 2 - När cylindern trycksätts, frigöres lasten.
- 3 - Trycksättningen av minuskammaren fortsätter tills lasten har passerat stoppcylindern. Kolvstången går ut när trycket tagits bort, och fjädern tillsammans med eventuellt tryck i pluskammaren påskyndar rörelsen. Systemet är nu förberett att bromsa nästa ankommande last.

VERSION MED RULLE

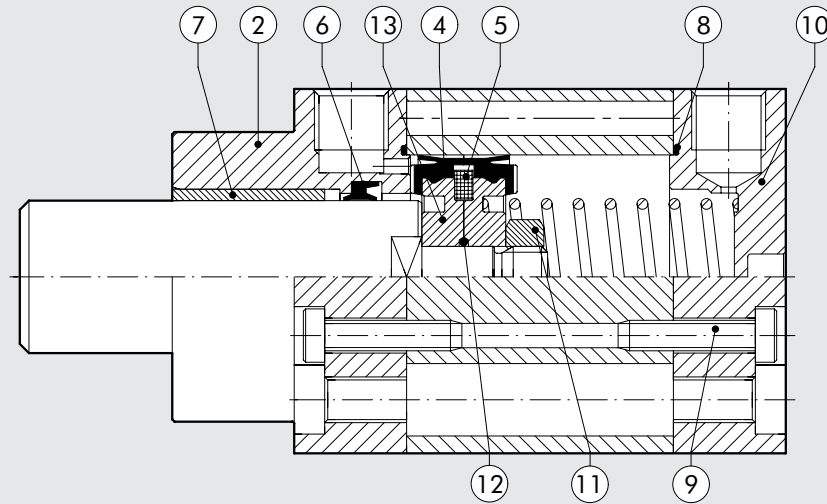
Rörelseriktning



- 1 - Inbromsning av lasten när den kommer i kontakt med stoppcylinderns kolvstång, med en förskjutning av ca 1 mm.
- 2 - När cylindern trycksätts, frigöres lasten.
- 3 - Trycksättningen av minuskammaren fortsätter tills lasten har passerat stoppcylindern. Kolvstången går ut när trycket tagits bort, och fjädern tillsammans med eventuellt tryck i pluskammaren påskyndar rörelsen. Rullen når underdelen på lasten.
- 4 - Efter att lasten passerat, går kolvstången ut i sitt fulla läge. Systemet är nu förberett att bromsa nästa ankommande last.

RESERVDELAR

STOPPCYLINDRAR



Beskrivning	Delar	Diameter	Artikelnr.
Komplett tätningssats	④ ⑥ ⑧	Ø 20, Ø 32, Ø 50, Ø 80	009 ... 7060
Gavelsats främre, UNITOP	② ⑦ ⑥ ⑧ ⑨	Ø 20, Ø 32, Ø 50, Ø 80	009 ... 7160
Gavelsats främre, ISO Ø 32	② ⑦ ⑥ ⑧ ⑨	Ø 32	0090327160
Gavelsats främre, ISO	② ⑦ ⑥ ⑧ ⑨	Ø 50, Ø 80	009 ... 8160
Gavelsats bakre, UNITOP Ø20 - Ø32	⑧ ⑨ ⑩	Ø 20, Ø32	009 ... 7201
Gavelsats bakre, UNITOP	⑧ ⑨ ⑩	Ø 50, Ø 80	009 ... 7260
Gavelsats bakre, ISO Ø 32	⑧ ⑨ ⑩	Ø 32	0090327201
Gavelsats bakre, ISO	⑧ ⑨ ⑩	Ø 50, Ø 80	009 ... 8260
Gavelsats främre + bakre, UNITOP	② ⑦ ⑥ ⑧ ⑨ ⑩	Ø 20, Ø 32, Ø 50, Ø 80	009 ... 7360
Gavelsats främre + bakre, ISO Ø 32	② ⑦ ⑥ ⑧ ⑨ ⑩	Ø 32	0090327360
Gavelsats främre + bakre, ISO	② ⑦ ⑥ ⑧ ⑨ ⑩	Ø 50, Ø 80	009 ... 8360
Kolvsats Ø20	④ ⑤ ⑪	Ø 20	0090207401
Kolvsats	④ ⑤ ⑪ ⑫ ⑬	Ø 32, Ø 50, Ø 80	009 ... 7460
Magnet	⑤	Ø 20, Ø 32, Ø 50, Ø 80	009 ... 7501
Gavelsats främre + bakre + kolvsats, UNITOP	② ④ ⑤ ⑥ ⑦ ⑧	Ø 20, Ø 32, Ø 50, Ø 80	009 ... 7960
Gavelsats främre + bakre + kolvsats, ISO Ø 32	⑨ ⑩ ⑪ ⑫ ⑬		
	② ④ ⑤ ⑥ ⑦ ⑧	Ø 32	0090327960
	⑨ ⑩ ⑪ ⑫ ⑬		
Gavelsats främre + bakre + kolvsats, ISO	② ④ ⑤ ⑥ ⑦ ⑧	Ø 50, Ø 80	009 ... 8960
	⑨ ⑩ ⑪ ⑫ ⑬		