

MINICYLINDER ISO 6432 Ø 8-25 mm OCH TILLBEHÖR

Minicylindrar enl. ISO 6432 finns i en mängd olika utföranden med ett brett sortiment av tillbehör:

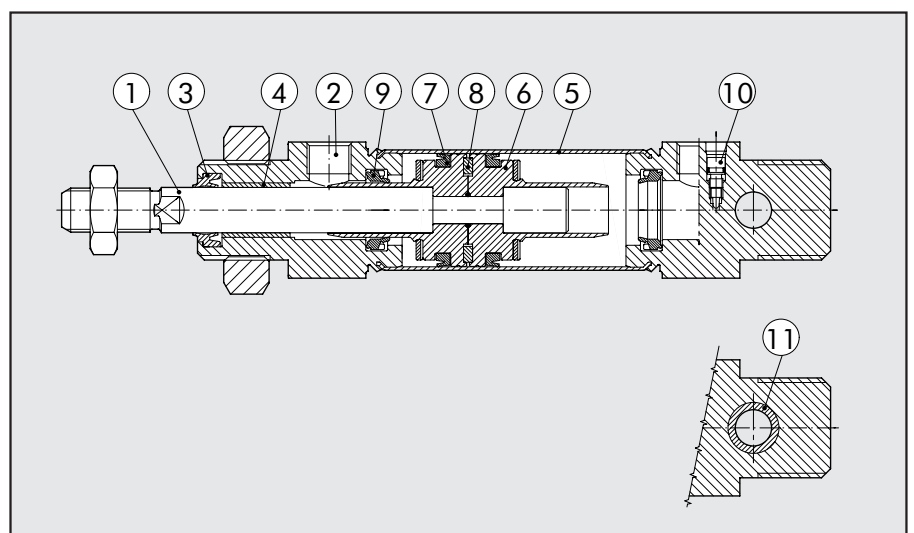
- utförande med eller utan magnetkolv
- enkel- eller dubbelverkande - enkel eller genomgående kolvstång
- utförande med ändlägesdämpning (Ø 16-20-25)
- möjlighet att välja tätningar av NBR, Polyuretan eller FKM/FPM (för höga temperaturer)
- specialutförande vid förfrågan
- fästen, linjärstyrning och kolvstångslåsning



| TEKNISKA DATA | Polyuretan | NBR | FKM/FPM | Låg temperatur |
|----------------------------------|---|--|---|------------------|
| Arbetstryck | max. 10 bar (max. 1 MPa) | | | |
| Arbetstemperatur | -10°C till +80°C | -10°C till +80°C | -10°C till +150°C (cylindrar utan magnet) | -35°C till +80°C |
| Media | Osmord tryckluft (Om man använder smord luft får smörjningen inte avbrytas) | | | |
| Diameter | Ø 8 ; Ø 10 ; Ø 12 ; Ø 16 ; Ø 20 ; Ø 25 | | | |
| Konstruktionstyp | Chamfered barrel | | | |
| Standardslaglängder + | Enkelverkande: | för Ø 8-25 slaglängder från 0 till 50 mm | | |
| | Dubbelverkande: | för Ø 8÷10 slaglängder från 0 till 100 mm | | |
| | | för Ø 12÷16 slaglängder från 0 till 200 mm | | |
| | | för Ø 20÷25 slaglängder från 0 till 500 mm | | |
| | Dubbelverkande, ändlägesdämpn.: | för Ø 16 slaglängder från 0 till 300 mm | | |
| | | för Ø 20÷25 slaglängder från 0 till 500 mm | | |
| Utförande | Dubbelverkande, Dubbelverkande med ändlägesdämpning, Enkelverkande, Genomgående kolvstång, Genomgående kolvstång med ändlägesdämpning, Utförande med kolvstångslåsning. | | | |
| Magnet för avkännare | Standardutföranden levereras komplett med magnetkolv. Kan levereras utan magnetkolv vid förfrågan. | | | |
| Min. arbetstryck | Ø 8 till Ø 12: 0,8 bar - Ø 16 till Ø 25: 0,6 bar | | | |
| Kolvkrafter vid 6 bar tryck/drag | Se TEKNISK INFORMATION SIDA 1.1/05 | | | |
| Vikter | Se TEKNISK INFORMATION SIDA 1.1/06 | | | |
| ANMÄRKNING | + Max rekommenderade slaglängder. Längre slaglängder kan medföra tekniska problem. | | | |
| | För non-stick slip utförande, endast osmord luft | | | |

MATERIALSPECIFIKATION

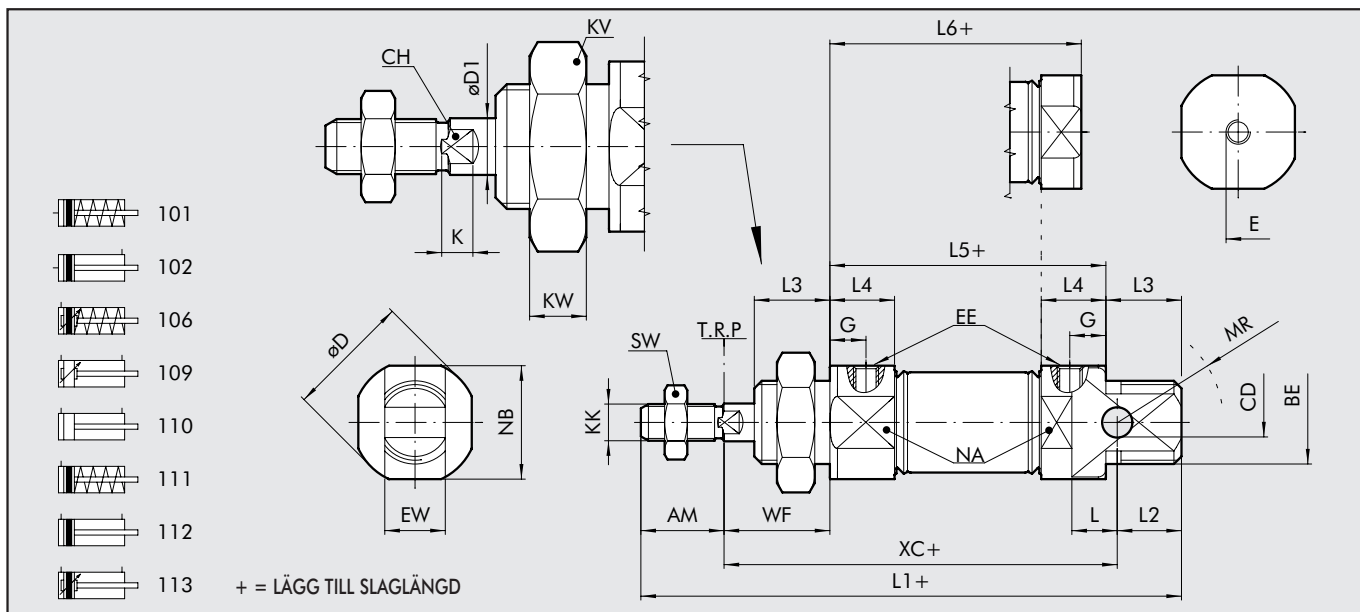
- 1 Kolvstång: Rostfritt stål eller C45 hårdförkromat stål
- 2 Gavlar: Eloxerad aluminiumlegering
- 3 Kolvstångstätning: Självsmörjande SFR (Parker Pradifa), NBR eller FKM/FPM
- 4 Styrbussning: stålband med teflon- och bronsinlägg
- 5 Cylinderrör: Rostfritt stål
- 6 Kolv: Acetalplast
- 7 Kolv tätning: Polyuretan (Parker Pradifa), NBR eller FKM/FPM
- 8 Magnet: Neodymium
- 9 Dämpningstätning: NBR eller FKM/FPM
- 10 Dämpskruv: Mässing OT 58 med säkert utlopp även vid full öppning
- 11 Gavelbussning (tillval): Självsmörjande brons





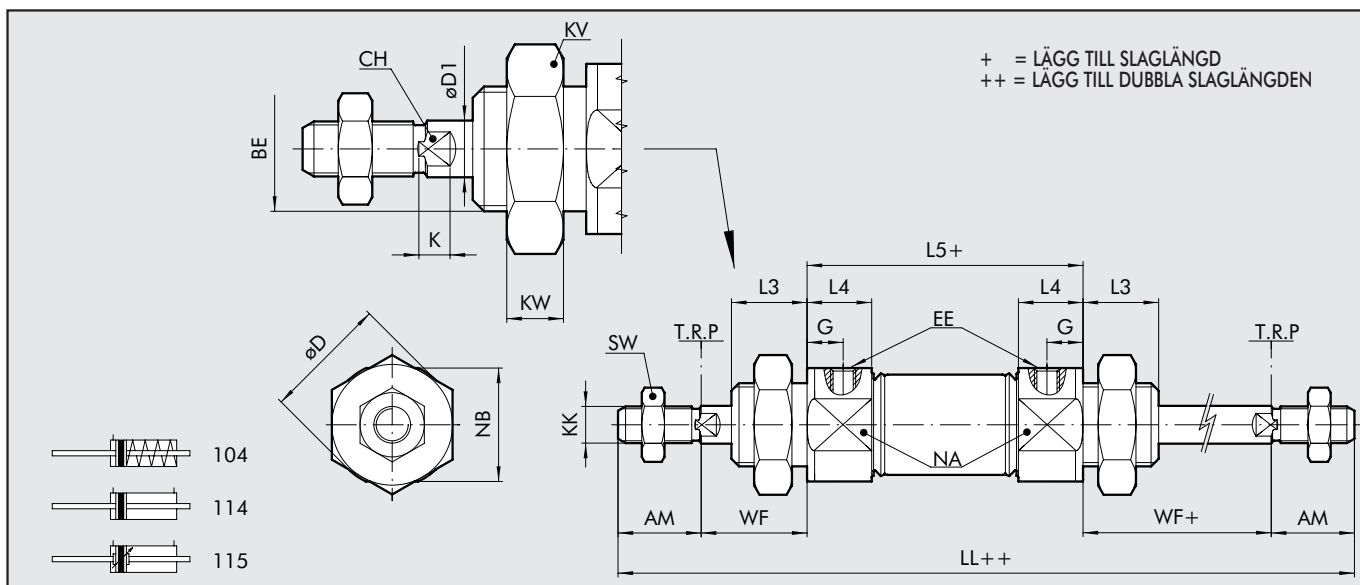
MÅTT STANDARDUTFÖRANDE

1



| Ø | AM (+0.0;-2.0) | BE | øCD (H9) | øD | øD1 | E | G | EE | EW (d13) | L | L1 | L2 | L3 | L4 | L5 | L6 | KK | XC(±1) | WF (±1,2) | KW | KV | MR | NA | NB | SW | CH | K |
|----|----------------|----------|----------|----|-----|-----|---|-------|----------|-----|-----|----|----|----|----|------|----------|--------|-----------|----|----|----|----|----|----|----|-----|
| 8 | 12 | M12x1,25 | 4 | 17 | 4 | M5 | 6 | M5 | 8 | 6.5 | 86 | 10 | 12 | 10 | 46 | 46 | M4 | 64 | 16 | 7 | 19 | 12 | 15 | 15 | 7 | 3 | 3 |
| 10 | 12 | M12x1,25 | 4 | 17 | 4 | M5 | 6 | M5 | 8 | 6.5 | 86 | 10 | 12 | 10 | 46 | 46 | M4 | 64 | 16 | 7 | 19 | 12 | 15 | 15 | 7 | 3 | 3 |
| 12 | 16 | M16x1,5 | 6 | 19 | 6 | M5 | 6 | M5 | 12 | 9 | 104 | 13 | 17 | 10 | 49 | 47 | M6 | 75 | 22 | 8 | 24 | 16 | 17 | 17 | 10 | 5 | 3,5 |
| 16 | 16 | M16x1,5 | 6 | 23 | 6 | 1/8 | 6 | M5 | 12 | 9 | 111 | 13 | 17 | 10 | 56 | 53 | M6 | 82 | 22 | 8 | 24 | 16 | 20 | 20 | 10 | 5 | 3,5 |
| 20 | 20 | M22x1,5 | 8 | 33 | 8 | 1/8 | 8 | G 1/8 | 16 | 12 | 129 | 14 | 17 | 15 | 68 | 61 | M8 | 95 | 24 | 10 | 32 | 18 | 28 | 28 | 13 | 7 | 4,6 |
| 25 | 22 | M22x1,5 | 8 | 33 | 10 | 1/8 | 9 | G 1/8 | 16 | 12 | 143 | 17 | 20 | 18 | 73 | 66.5 | M10x1,25 | 104 | 28 | 10 | 32 | 21 | 30 | 30 | 17 | 8 | 5 |

MÅTT STANDARDUTFÖRANDE MED GENOMGÅENDE KOLVSTÅNG



| Ø | AM (+0.0;-2.0) | BE | øD | øD1 | G | EE | LL | L3 | L4 | L5 | KK | WF (±1,2) | KW | KV | NA | NB | SW | CH | K |
|----|----------------|----------|----|-----|---|-------|-----|----|----|----|----------|-----------|----|----|----|----|----|----|-----|
| 8 | 12 | M12x1,25 | 17 | 4 | 6 | M5 | 102 | 12 | 10 | 46 | M4 | 16 | 7 | 19 | 15 | 15 | 7 | 3 | 3 |
| 10 | 12 | M12x1,25 | 17 | 4 | 6 | M5 | 102 | 12 | 10 | 46 | M4 | 16 | 7 | 19 | 15 | 15 | 7 | 3 | 3 |
| 12 | 16 | M16x1,5 | 19 | 6 | 6 | M5 | 125 | 17 | 10 | 49 | M6 | 22 | 8 | 24 | 17 | 17 | 10 | 5 | 3,5 |
| 16 | 16 | M16x1,5 | 23 | 6 | 6 | M5 | 132 | 17 | 10 | 56 | M6 | 22 | 8 | 24 | 20 | 20 | 10 | 5 | 3,5 |
| 20 | 20 | M22x1,5 | 33 | 8 | 8 | G 1/8 | 156 | 17 | 15 | 68 | M8 | 24 | 10 | 32 | 28 | 28 | 13 | 7 | 4,6 |
| 25 | 22 | M22x1,5 | 33 | 10 | 9 | G 1/8 | 173 | 20 | 18 | 73 | M10x1,25 | 28 | 10 | 32 | 30 | 30 | 17 | 8 | 5 |

BESTÄLLNINGSNYCKEL

| CYL | 1 | 1 | 2 | 0 | 1 6 | 0 0 2 0 | C | P |
|-----|-----------|----------------------------|---|-----------------------------|----------|---|---|------------------------|
| | UTFÖRANDE | | | | DIAMETER | SLAGLÄNGD | | |
| | 101 | SE axiell anslutning | | 0 Standard | ▼ 08 | För max tillåtna slaglängder, hänvisas till tekniska data | C Förkromad kolvstång C45, kolv av aluminium | P Polyuretan |
| | 102 | DEM axiell anslutning | | U Bronsbussning bakgavel | ▼ 10 | | A Förkromad kolvstång C45, kolv av teknopolymer | N NBR |
| | 104 | E genomg. kolvstång | | V Utan gavelmutter | ▼ 12 | | X Rostfri kolvstång och kolv av teknopolymer | ● V FKM/FPM |
| ■ | 106 | SE ändlägesdämpning | | S Utan magnetkolv | 16 | | Z Rostfri kolvstång och kolv av aluminium | ● B för låg temperatur |
| ■ | 109 | DEA | | ▲ G No stick slip utförande | 20 | | | |
| | 110 | DE | | | 25 | | | |
| | 111 | SE | | | | | | |
| | 112 | DEM | | | | | | |
| ■ | 113 | DEMA | | | | | | |
| *▼ | 114 | DEM genomg. kolvstång | | | | | | |
| *▼■ | 115 | DEMA genomg. kolvstång | | | | | | |
| ◆ | 116 | DEM för kolvstångslåsning | | | | | | |
| ■ | 117 | DEMA för kolvstångslåsning | | | | | | |

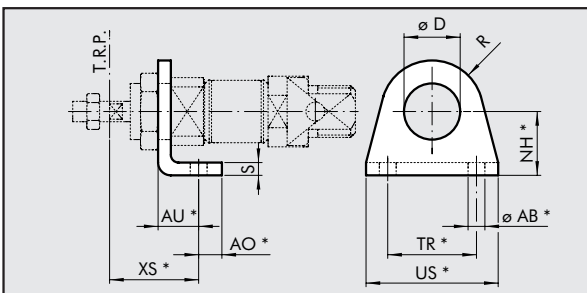
DE: Dubbelverkande (utan ändlägesdämpn., utan magnetkolv)
 DEM: Dubbelverkande med magnetkolv (utan ändlägesdämpn.)
 DEMA: Dubbelverkande med magnetkolv (med ändlägesdämpn.)
 DEA: Dubbelverkande med ändlägesdämpn. (utan magnetkolv)
 SE: Enkelverkande (med magnetkolv)

- Endast tillgänglig i versioner utan magnet (S) och med aluminiumkolv (A eller Z)
- ▲ Ej tillgänglig i NBR (N) versioner
- ▼ Kolvstång av rostfritt stål
- Tillgänglig från ø16
- ◆ Tillgänglig från ø12
- * För Ø 16-25 aluminium kolv, rostfri kolvstång

TILLBEHÖR: FÄSTEN

FOTFÄSTE A FÖR ISO 6432 CYLINDRAR

Artikelnr Ø D XS (±1.4) AU AO NH (±0.3) TR (Js14) US AB (H13) R S Vikt [g]



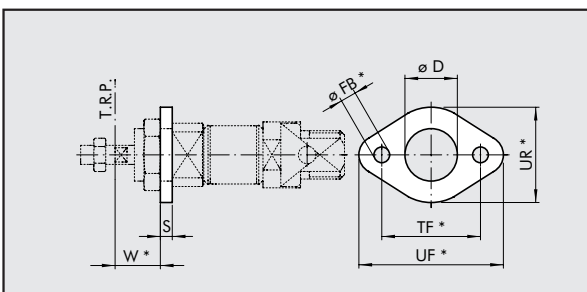
| | | | | | | | | | | | | |
|-------------|----|----|----|----|---|----|----|----|-----|----|---|----|
| W0950080001 | 8 | 12 | 24 | 11 | 5 | 16 | 25 | 35 | 4.5 | 10 | 3 | 22 |
| W0950080001 | 10 | 12 | 24 | 11 | 5 | 16 | 25 | 35 | 4.5 | 10 | 3 | 22 |
| W0950120001 | 12 | 16 | 32 | 14 | 6 | 20 | 32 | 42 | 5.5 | 13 | 4 | 42 |
| W0950120001 | 16 | 16 | 32 | 14 | 6 | 20 | 32 | 42 | 5.5 | 13 | 4 | 42 |
| W0950200001 | 20 | 22 | 36 | 17 | 8 | 25 | 40 | 54 | 6.5 | 20 | 5 | 90 |
| W0950200001 | 25 | 22 | 40 | 17 | 8 | 25 | 40 | 54 | 6.5 | 20 | 5 | 90 |

*Mått enl. ISO 6432

Anm: Levereras styckvis

FLÄNSFÄSTE C

Artikelnr. Ø D W (±1.4) FB (H13) TF (Js14) UF UR S Vikt [g]



| | | | | | | | | | |
|-------------|----|----|----|-----|----|----|----|---|----|
| W0950080002 | 8 | 12 | 13 | 4.5 | 30 | 40 | 22 | 3 | 10 |
| W0950080002 | 10 | 12 | 13 | 4.5 | 30 | 40 | 22 | 3 | 10 |
| W0950120002 | 12 | 16 | 18 | 5.5 | 40 | 52 | 30 | 4 | 26 |
| W0950120002 | 16 | 16 | 18 | 5.5 | 40 | 52 | 30 | 4 | 26 |
| W0950200002 | 20 | 22 | 19 | 6.5 | 50 | 66 | 40 | 5 | 52 |
| W0950200002 | 25 | 22 | 23 | 6.5 | 50 | 66 | 40 | 5 | 52 |

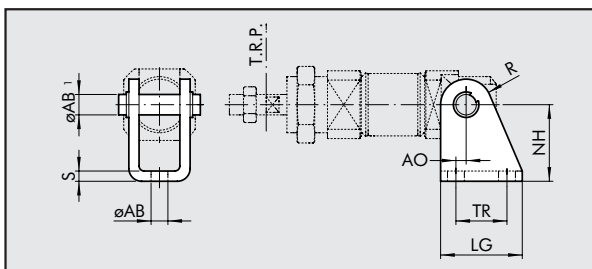
* Mått enl. ISO 6432

Anm.: Levereras styckvis



SVÄNGFÄSTE BC

Artikelnr. Ø AO LG TR (Js13) NH (±0.2) MO AB1 AB (H13) R S Vikt [g]



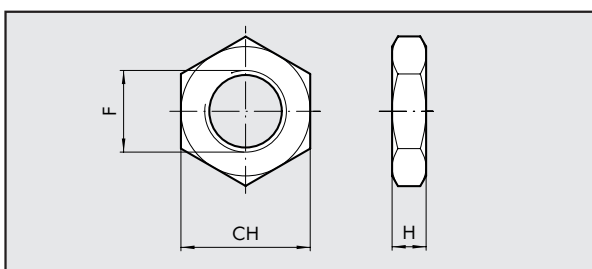
| | | | | | | | | | | | |
|-------------|----|-----|----|------|----|----|---|-----|----|-----|----|
| W0950080005 | 8 | 2.5 | 22 | 12.5 | 24 | 18 | 4 | 4.5 | 6 | 2.5 | 24 |
| W0950080005 | 10 | 2.5 | 22 | 12.5 | 24 | 18 | 4 | 4.5 | 6 | 2.5 | 24 |
| W0950120005 | 12 | 2 | 25 | 15 | 27 | 25 | 6 | 5.5 | 7 | 3 | 40 |
| W0950120005 | 16 | 2 | 25 | 15 | 27 | 25 | 6 | 5.5 | 7 | 3 | 40 |
| W0950200005 | 20 | 4 | 32 | 20 | 30 | 30 | 8 | 6.5 | 10 | 4 | 78 |
| W0950200005 | 25 | 4 | 32 | 20 | 30 | 30 | 8 | 6.5 | 10 | 4 | 78 |

*ISO 6432 values

Anm.: Levereras komplett med 1 pinne och 2 låsringar

MUTTER FÖR GAVEL - D

Artikelnr. Ø F CH H Vikt [g]

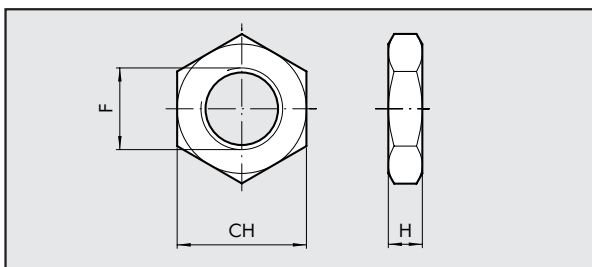


| | | | | | |
|------------|----|----------|----|---|----|
| 0950080010 | 8 | M12x1.25 | 19 | 7 | 12 |
| 0950080010 | 10 | M12x1.25 | 19 | 7 | 12 |
| 0950120010 | 12 | M16x1.5 | 24 | 8 | 20 |
| 0950120010 | 16 | M16x1.5 | 24 | 8 | 20 |
| 0950200010 | 20 | M22x1.5 | 32 | 7 | 44 |
| 0950200010 | 25 | M22x1.5 | 32 | 7 | 44 |

Anm.: Levereras styckvis

MUTTER FÖR KOLVSTÅNG - DA

Artikelnr. Ø F CH H Vikt [g]

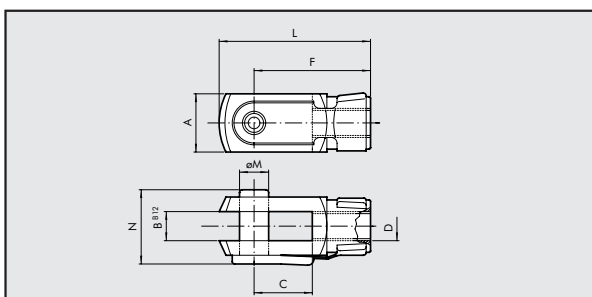


| | | | | | |
|------------|----|----------|----|---|-----|
| 0950080011 | 8 | M4 | 7 | 3 | 0.6 |
| 0950080011 | 10 | M4 | 7 | 3 | 0.6 |
| 0950120011 | 12 | M6 | 10 | 4 | 1 |
| 0950120011 | 16 | M6 | 10 | 4 | 1 |
| 0950200011 | 20 | M8 | 13 | 5 | 3 |
| 0950322010 | 25 | M10x1.25 | 17 | 6 | 7 |

Anm.: Levereras styckvis

GAFFELFÄSTE GK-M

Artikelnr. Ø ØM C B A L F D N Vikt [g]

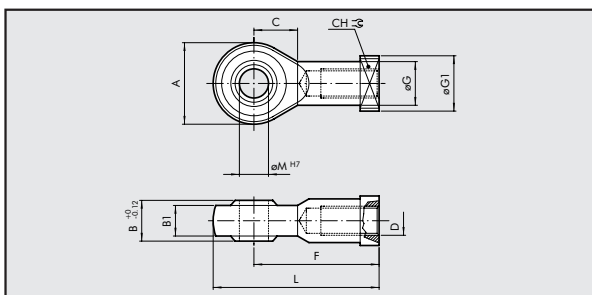


| | | | | | | | | | | |
|-------------|----|----|----|----|----|----|----|----------|----|----|
| W0950080020 | 8 | 4 | 8 | 4 | 8 | 21 | 16 | M4 | 11 | 8 |
| W0950080020 | 10 | 4 | 8 | 4 | 8 | 21 | 16 | M4 | 11 | 8 |
| W0950120020 | 12 | 6 | 12 | 6 | 12 | 31 | 24 | M6 | 16 | 20 |
| W0950120020 | 16 | 6 | 12 | 6 | 12 | 31 | 24 | M6 | 16 | 20 |
| W0950200020 | 20 | 8 | 16 | 8 | 16 | 42 | 32 | M8 | 22 | 48 |
| W0950322020 | 25 | 10 | 20 | 10 | 20 | 52 | 40 | M10x1.25 | 26 | 92 |

Anm.: Levereras styckvis

KULLEDSFÄSTE GA-M

Artikelnr. Ø ØM C B B1 A L F D øG øG1 CH Vikt [g]

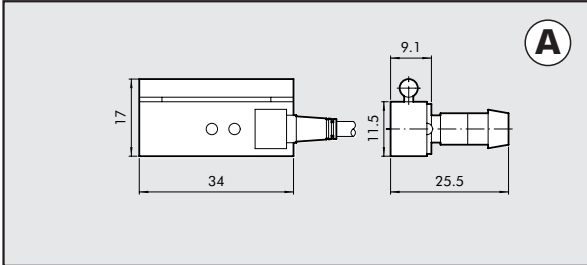


| | | | | | | | | | | | | | |
|-------------|----|----|----|----|------|----|----|----|----------|------|----|----|----|
| W0950080025 | 8 | 5 | 10 | 8 | 6 | 18 | 36 | 27 | M4 | 9 | 11 | 9 | 22 |
| W0950080025 | 10 | 5 | 10 | 8 | 6 | 18 | 36 | 27 | M4 | 9 | 11 | 9 | 22 |
| W0950120025 | 12 | 6 | 11 | 9 | 6.75 | 20 | 40 | 30 | M6 | 10 | 13 | 11 | 28 |
| W0950120025 | 16 | 6 | 11 | 9 | 6.75 | 20 | 40 | 30 | M6 | 10 | 13 | 11 | 28 |
| W0950200025 | 20 | 8 | 13 | 12 | 9 | 24 | 48 | 36 | M8 | 12.5 | 16 | 14 | 50 |
| W0950322025 | 25 | 10 | 15 | 14 | 10.5 | 28 | 57 | 43 | M10x1.25 | 15 | 19 | 17 | 78 |

Anm.: Levereras styckvis

MAGNETAVKÄNNARE

Artikelnr. Diam. Benämning



| | | |
|-------------|------|-----------------------------|
| W0950000201 | 8÷25 | DSM2-C525 NO Reedkontakt HS |
| W0950000222 | 8÷25 | PNP DSM3-N225 Hallkontakt |
| W0950000232 | 8÷25 | NPN DSM3-M225 Hallkontakt |

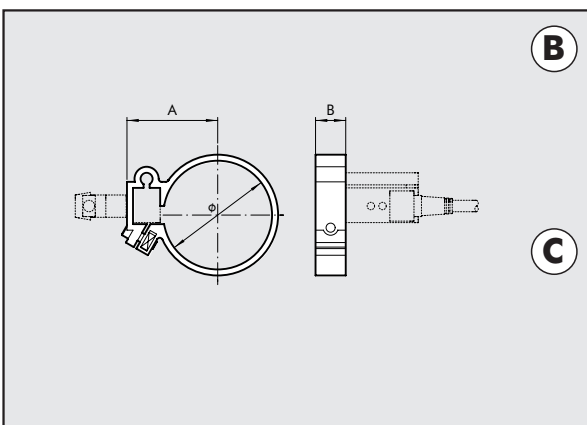
Anm: Levereras styckvis

TEKNISKA DATA

| Typ | | REED+VARISTOR+LED 2 trådar | HALL PNP/NPN 3 trådar |
|--------------------------------|-----------------|-----------------------------------|---|
| Kontakt | | REED+VARISTOR+LED NO | HALLEFFEKT NO PNP/NPN |
| Max spänning AC/DC | V | 3÷48 V(DC); 3÷220 (AC) | 6-24 V DC |
| Max ström vid 25°C | mA | 500 | 250 |
| Effekt med induktiv belastning | VA | 10 | - |
| Effekt med motstånd | Watt | 50 | 6 |
| Kopplingstid | m sec | 1.2 | 0.8 |
| Urkopplingstid | m sec | 0.1 | 3 |
| Kopplingspunkt | Gauss | 110 | 15 |
| Urkopplingspunkt | Gauss | 95 | 8 |
| Livslängd | - | 10 ⁷ impulser | 10 ⁹ impulser |
| Kontaktmotstånd | | 0.1 | - |
| Kabellängd | m | 2.5 | 2.5 |
| Kabelsektion | mm ² | 0.35 | 0.35 |
| Kabelmaterial | | Mjuk PVC | Mjuk PVC |
| Kopplingsschema | | <p>DC</p> <p>AC</p> | <p>Utförande NPN</p> <p>Utförande PNP</p> |

FÄSTBYGEL MOD. DXF

Artikelnr. Diam. Benämning Ø A B

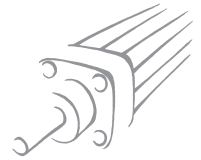


| FÖR ALUMINIUMRÖR | | | | | |
|------------------|----|---------------------|----|----|----|
| W0950000108 | 8 | FÄSTBYGEL DXF 12- 8 | 12 | 17 | 10 |
| W0950000110 | 10 | FÄSTBYGEL DXF 14-10 | 14 | 18 | 10 |
| W0950000112 | 12 | FÄSTBYGEL DXF 16-12 | 16 | 19 | 10 |
| W0950000116 | 16 | FÄSTBYGEL DXF 20-16 | 20 | 21 | 10 |
| W0950000120 | 20 | FÄSTBYGEL DXF 24-20 | 24 | 23 | 10 |
| W0950000125 | 25 | FÄSTBYGEL DXF 29-25 | 29 | 28 | 10 |

Anm: Levereras styckvis

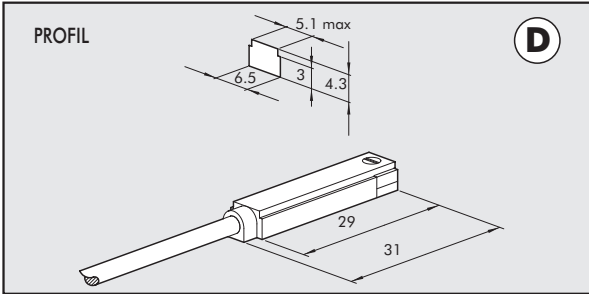
| FÖR STÅLRÖR | | | | | |
|-------------|----|--------------------|------|------|----|
| W0950000508 | 8 | FÄSTBYGEL DXF - 09 | 9.3 | 15 | 10 |
| W0950000510 | 10 | FÄSTBYGEL DXF - 11 | 11.3 | 16.5 | 10 |
| W0950000512 | 12 | FÄSTBYGEL DXF - 13 | 13.3 | 17.5 | 10 |
| W0950000516 | 16 | FÄSTBYGEL DXF - 17 | 17.3 | 18.5 | 10 |
| W0950000520 | 20 | FÄSTBYGEL DXF - 21 | 21.3 | 21 | 10 |
| W0950000525 | 25 | FÄSTBYGEL DXF - 26 | 26.3 | 23.5 | 10 |

Anm: Levereras styckvis



TILLBEHÖR MAGNETAVKÄNNARE

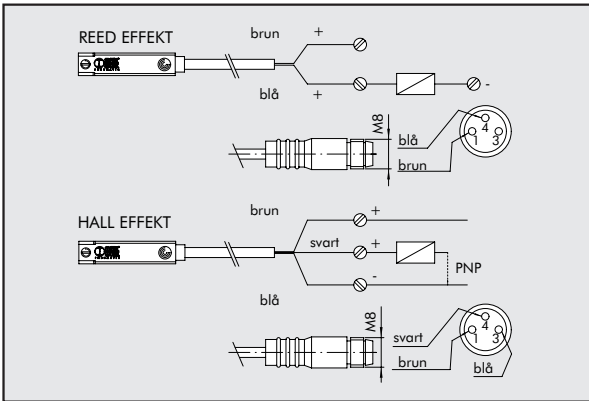
| MAGNETAVKÄNNARE | Artikelnr. | Benämning |
|-----------------|------------|-----------|
|-----------------|------------|-----------|



| | |
|-------------|---|
| W0950025390 | Hall sensor DSL, 3 Trådar, NO 2.5 m |
| W0950029394 | Hall sensor DSL, 3 Trådar, NO 300 mm M8 |
| W0950022180 | REED sensor DSL, 2 Trådar, NO 2.5 m |
| W0950028184 | REED sensor DSL, 2 Trådar, NO 300 mm M8 |

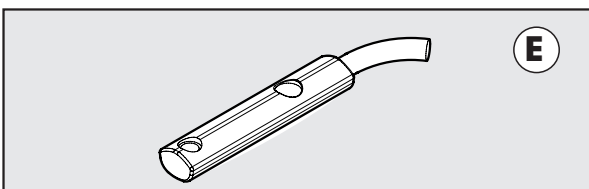
Anm: levereras styckvis

KOPPLINGSSCHEMA TEKNISKA DATA



| | Reed | Halleffekt |
|-----------------------|-----------------|--------------------------|
| Typ | N.O. | N.O. |
| Kontakt | - | PNP |
| Spänningsintervall DC | V 3÷30 | 6÷30 |
| Spänningsintervall AC | V 3÷30 | - |
| Kontaktmotstånd | A 0.1 | 0.2 |
| Effekt DC | W 6 | 4 |
| Effekt AC | VA 6 | - |
| Temperaturområde | °C -20÷ +85 | |
| Aktiveringstid | s 0.5µs | 0.8µs |
| Urkopplingstid | s 0.1µs | 0.3µs |
| Livslängd | imp 10 miljoner | 10 ⁹ miljoner |
| Kontaktmotstånd | Ω 0.1 | - |
| Skyddsklass | IP 65 | |
| Spänningsfall | V 3 | 1 |
| Antal trådar | 2 | 3 |

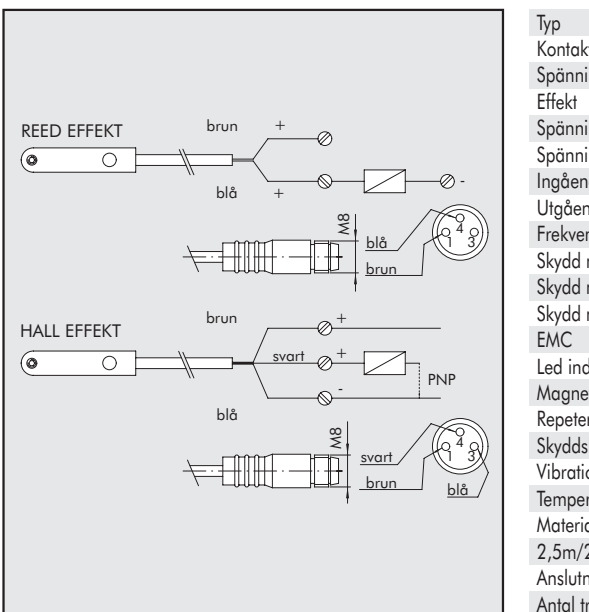
| MAGNETAVKÄNNARE | Artikelnr. | Benämning |
|-----------------|------------|-----------|
|-----------------|------------|-----------|



| | |
|-------------|--------------------------------------|
| W0950025390 | HALL avkännare, 3-tråds NO 2.5 m |
| W0950029394 | HALL avkännare, 3-tråds NO 300 mm M8 |
| W0950022180 | REED avkännare, 2-tråds NO 2.5 m |
| W0950028184 | REED avkännare, 2-tråds NO 300 mm M8 |
| W0952125556 | HALL avkännare, 3-tråds NO 2m ATEX |

Dessa magnetavkännare kan monteras direkt ovanifrån i cylinders
 profilspår utan att gavlar behöver demonteras.

KOPPLINGSSCHEMA TEKNISKA DATA ATEX

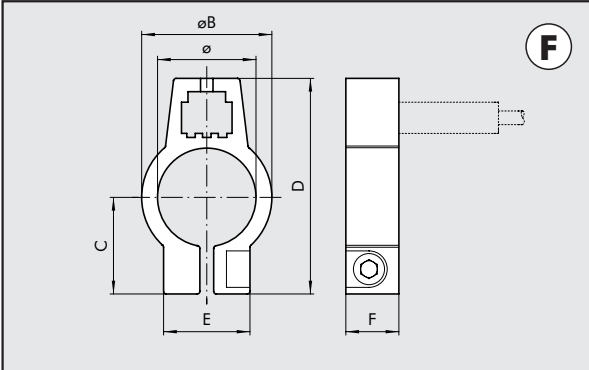


| | Reed | Halleffekt | Halleffekt |
|--------------------------------------|--------------------------------------|--------------------------------------|--|
| Typ | N.O. | N.O. | N.O. |
| Kontakt | - | PNP | PNP |
| Spänningsintervall (U _b) | V 10 ÷ 30 AC/DC | 10 ÷ 30 DC | 18 ÷ 30 DC |
| Effekt | W 3 (peak ventil=6) | 3 | ≤ 1.7 |
| Spänningsvariation | - | ≤ 10% av U _b | ≤ 10% av U _b |
| Spänningsfall | V - | ≤ 2 | ≤ 2.2 |
| Ingående ström | mA - | ≤ 10 | ≤ 10 |
| Utgående ström | mA ≤ 100 | ≤ 100 | ≤ 70 |
| Frekvens | Hz ≤ 400 | ≤ 5 | 1000 |
| Skydd mot kortslutning | - | Ja | Ja |
| Skydd mot överspänning | - | Ja | Ja |
| Skydd mot felkoppling av poler | - | Ja | Ja |
| EMC | EN 60 947-5-2 | EN 60 947-5-2 | EN 60 947-5-2 |
| Led indikering | Gul | Gul | Gul |
| Magnetisk känslighet | 2,8 mT ± 25% | 2,8 mT ± 25% | 2.6 |
| Repeternoggrannhet | ≤ 0,1 mT | ≤ 0,1 mT | ≤ 0,1 (U _b och ta konstant) |
| Skyddsklass (EN 60529) | IP 67 | IP 67 | IP 68, IP 69K |
| Vibrations och stöt-tålighet | 30 g, 11 ms, 10÷55 Hz, 1mm | 30 g, 11 ms, 10÷55 Hz, 1mm | 30 g, 11 ms, 10÷55 Hz, 1mm |
| Temperaturområde | °C -25 ÷ +75 | -25 ÷ +75 | -20 ÷ +45 |
| Material i sensor kapsel | PA66 + PA6I/6T | PA66 + PA6I/6T | PA |
| 2,5m/2m kabel | PVC; 2 x 0,12 mm ² | PVC; 3 x 0,14 mm ² | PVC; 3 x 0,12 mm ² |
| Anslutningskabel med M8x1 | Polyuretan; 2 x 0,14 mm ² | Polyuretan; 3 x 0,14 mm ² | - |
| Antal trådar | 2 | 3 | 3 |

1

FÄSTBYGEL MOD. DSW

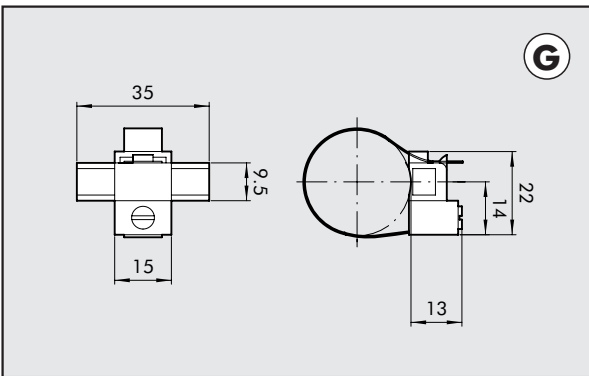
| Artikelnr. | Diameter | Benämning | Ø | ØB | C | D | E | F |
|-------------|----------|--------------------|------|------|------|------|------|---|
| W0950000608 | 8 | FÄSTBYGEL DSW - 08 | 9.3 | 12.3 | 11 | 24 | 12.3 | 9 |
| W0950000610 | 10 | FÄSTBYGEL DSW - 10 | 11.3 | 14.3 | 12 | 26 | 12.3 | 9 |
| W0950000612 | 12 | FÄSTBYGEL DSW - 12 | 13.3 | 16.3 | 13 | 28 | 12.3 | 9 |
| W0950000616 | 16 | FÄSTBYGEL DSW - 16 | 17.3 | 20.3 | 15.5 | 32 | 12.3 | 9 |
| W0950000620 | 20 | FÄSTBYGEL DSW - 20 | 21.3 | 24.3 | 17.5 | 36 | 14 | 9 |
| W0950000625 | 25 | FÄSTBYGEL DSW - 25 | 26.3 | 29.3 | 20 | 41.5 | 14 | 9 |



Anm: Levereras styckvis

UNIVERSELL FÄSTBYGEL

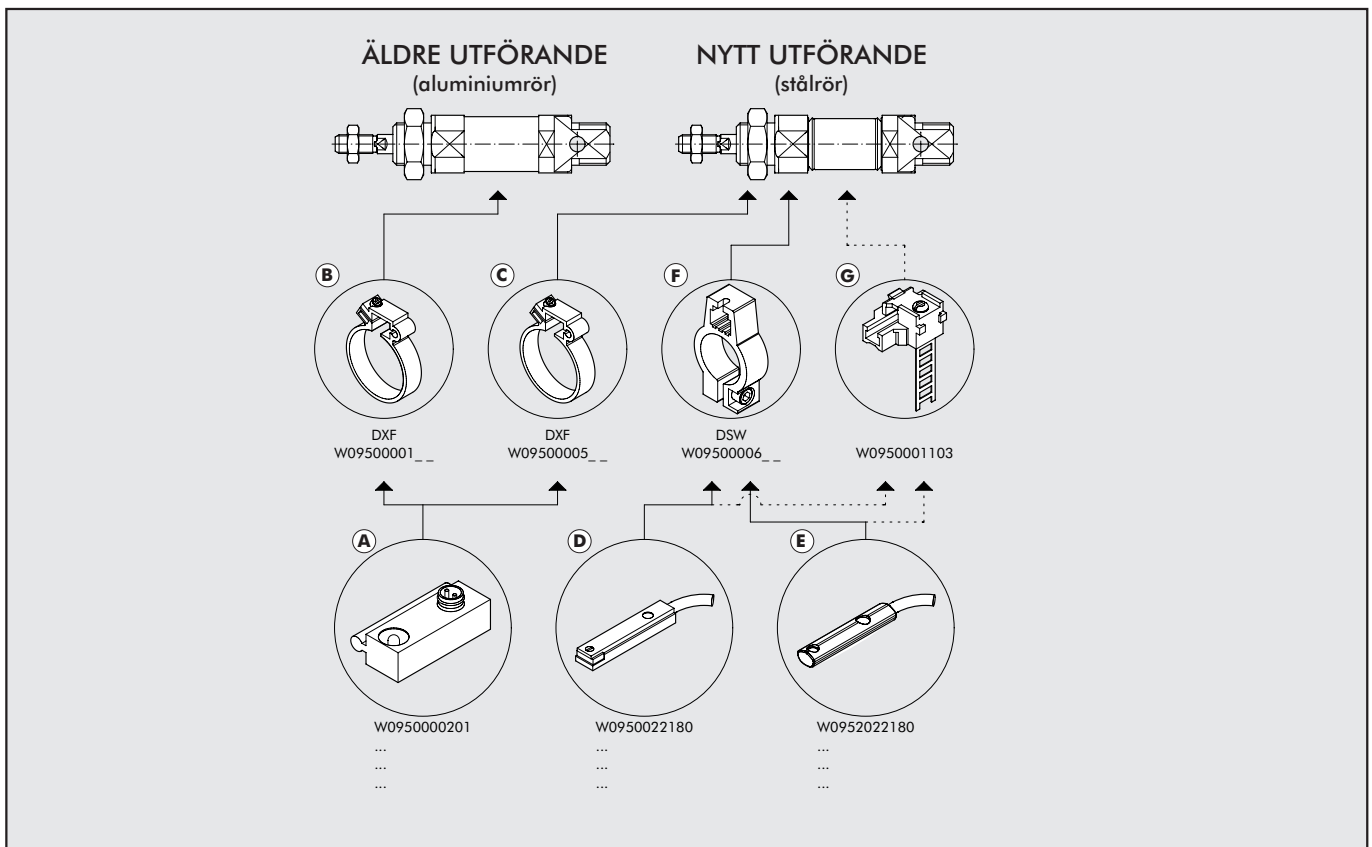
| Artikelnr. | Diameter | Benämning |
|-------------|----------|-----------|
| W0950001103 | 8÷25 | FÄSTBYGEL |



Anm: Levereras styckvis

MATERIAL
 Fästbygel: rostfritt stål
 Bygelhållare: plast

ANVÄNDANDE



TILLBEHÖR: MEKANISK KOLVSTÅNGSLÅSNING



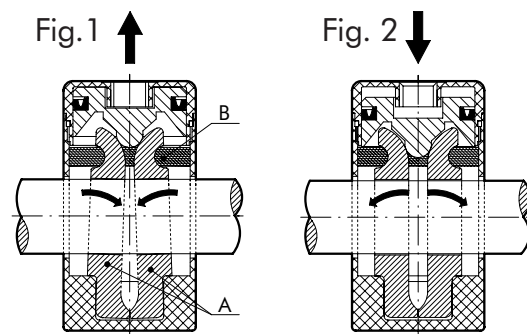
TEKNISKA DATA

| | |
|----------------------|--|
| Arbetstryck | 3-6 bar (0.3-0.6 Mpa) |
| Omgivningstemperatur | Max 80°C |
| Flödestemperatur | Max 70°C |
| Installation | Valfritt läge |
| Mekanism | Med dubbla bromsbackar som mekaniskt blockerar kolvstången |
| Funktion | NC dubbelverkande |
| Media | Smord eller osmod tryckluft |
| Låskraft | Ø 12-16: 180 N / Ø 20: 250 N / Ø 25: 400 N |
| Styrningsanslutning | M5 |
| Material kropp | Aluminium |
| Material bromsbackar | Mässing |
| Material fjäder | NBR |
| Material stång | Syntetmaterial med tefloninlägg |
| Material tätningar | NBR |
| | |
| | |
| | |

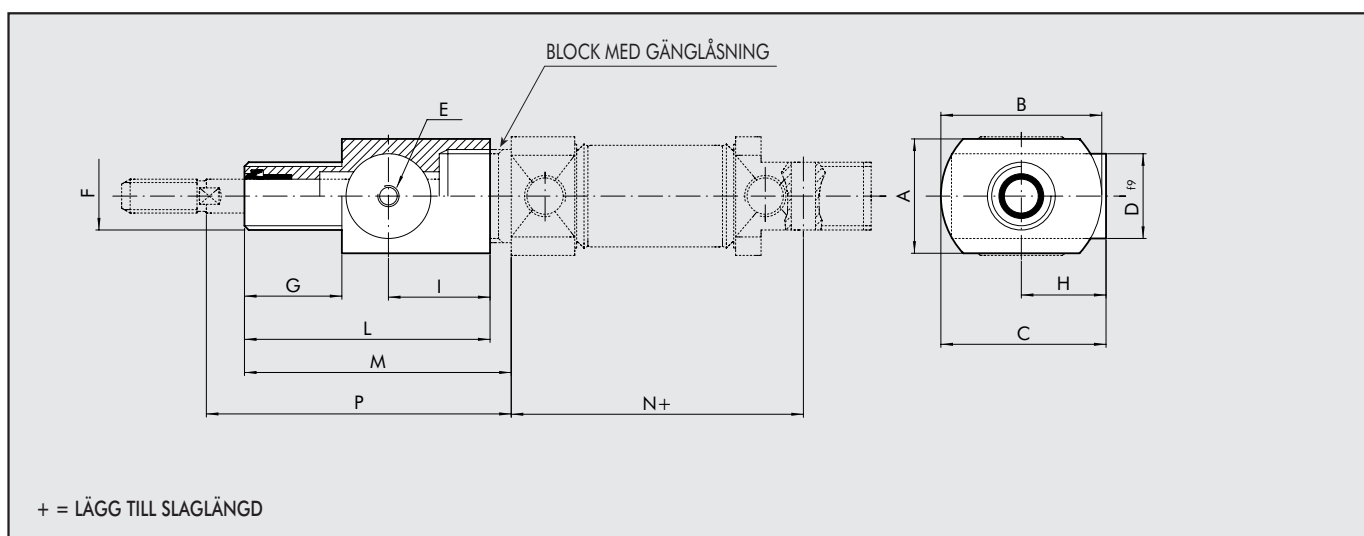


FUNKTIONSPRINCIP

Den mekaniska kolvstångslåsningen är av typen normalt stängd, d v s utan pneumatisk styrsignal blockerar de två bromsbackarna kolvstångens rörelse (Fig. 1). Med pneumatisk styrsignal tvingas bromsbackarna emot varandra av kolvstyrningen och kraften från styrfjädern tillåter kolvstången att röra sig (Fig. 2). Det är viktigt att påpeka att funktionen hos den mekaniska kolvstångslåsningen är statisk, vilket innebär att det är nödvändigt att först blockera kolvstången pneumatiskt innan den mekaniska kolvstångslåsningen sätts i funktion.



MÅTT



| Artikelnr. | Ø | A | B | C | D | E | F | G | H | I | L | M | N | P(±1.2) | Vikt [g] |
|-------------|----|----|----|------|----|----|---------|----|----|----|----|----|----|---------|----------|
| W5010001099 | 12 | 25 | 25 | 31.5 | 20 | M5 | M16x1.5 | 12 | 19 | 23 | 47 | 52 | 53 | 57 | 100 |
| W5010001099 | 16 | 25 | 25 | 31.5 | 20 | M5 | M16x1.5 | 12 | 19 | 23 | 47 | 52 | 60 | 57 | 100 |
| W5010001100 | 20 | 27 | 38 | 40 | 20 | M5 | M22x1.5 | 23 | 21 | 24 | 58 | 65 | 71 | 72 | 100 |
| W5010001101 | 25 | 27 | 38 | 40 | 20 | M5 | M22x1,5 | 23 | 21 | 24 | 58 | 68 | 76 | 76 | 100 |

Styrenheterna serie DS-DH-DM ger en optimal styrning och har en vridstyv effekt på den pneumatiska cylindern som skall anslutas. Styrenheten kan användas singel eller kombinerad för att erhålla en komplett enhet för bearbetning då fästen typ A och B (fotfäste och flänsfäste) är lämpliga för montage.

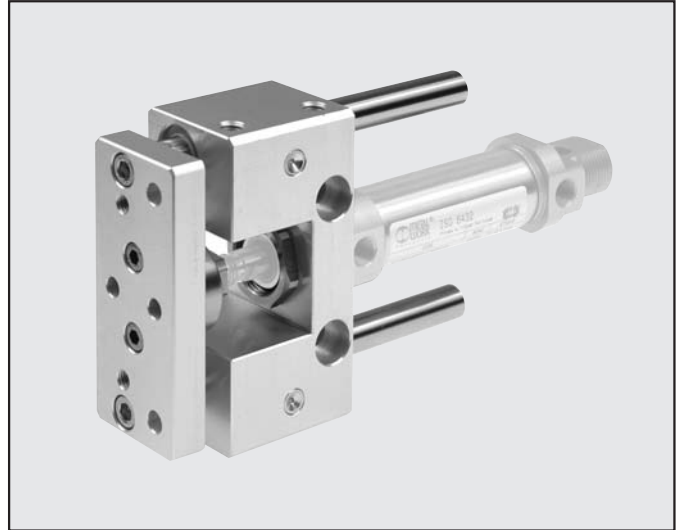
Styrenheterna passar till cylindrar ISO 6432 (Ø 12 - Ø 25) och finns i följande utföranden:

U-PROFIL*: för begränsad belastning och hastighet (GDS)

H-PROFIL*: för hög belastning (GDH)

H-PROFIL**: för hög hastighet (GDM)

(för vikter, se tabell sid. 1.1/07)



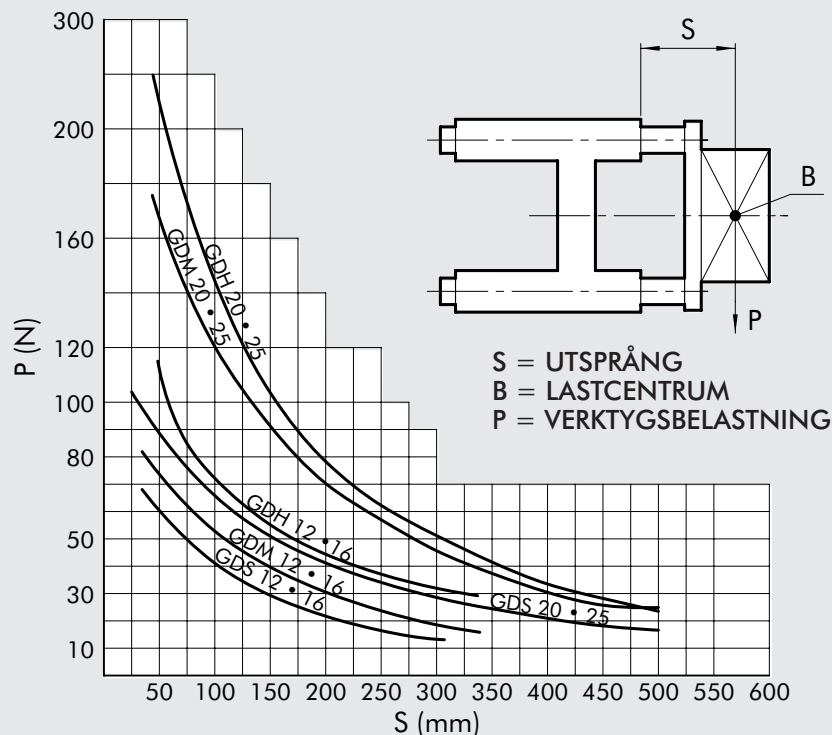
*Med bronsbussning

**Med kullager

MATERIALSPECIFIKATION

| | | |
|---------------|-----------|--|
| SERIE GDS-GDH | Kropp: | Aluminiumlegering |
| | Bussning: | Självmörjande bronsbussning med oljeavskrapstättning |
| | Stång: | Rosfrött stål, valsad |
| SERIE GDM | Kropp: | Aluminiumlegering |
| | Bussning: | Kullager med oljeavskrapstättning |
| | Stång: | Rosfrött stål, härdat |

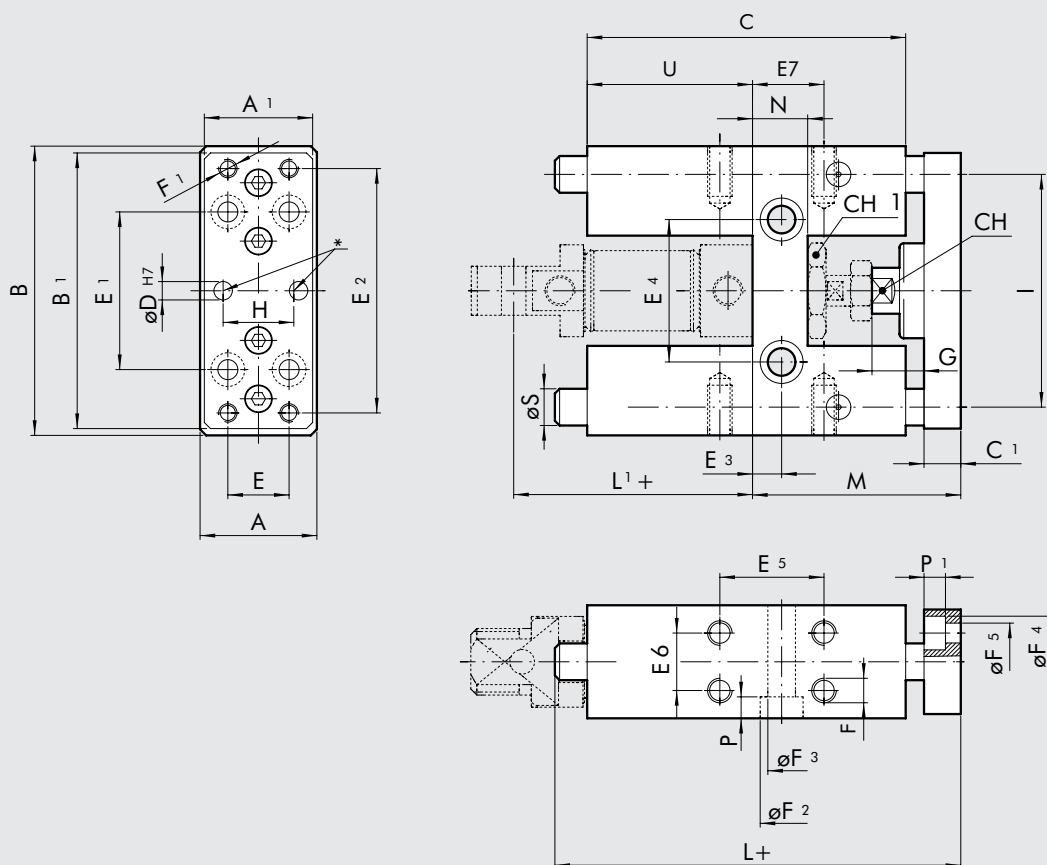
TILLÅTEN BELASTNING





MÅTT SERIE GDH-GDM

1



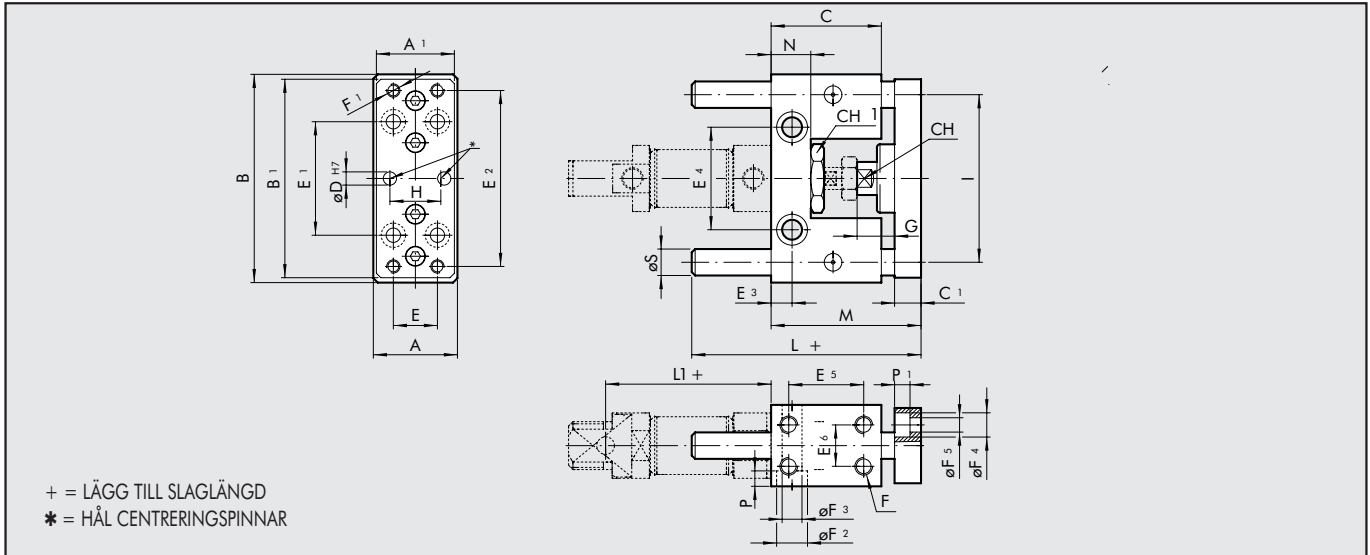
+ = LÄGG TILL SLAGLÄNGD
* = HÅL CENTRERINGSPINNAR

| Ø | A | A ₁ | B | B ₁ | C | C ₁ | Ch | Ch ₁ | D | E | E ₁ | E ₂ | E ₃ | E ₄ | E ₅ | E ₆ | E ₇ | F | F ₁ | F ₂ | F ₃ | F ₄ | F ₅ | G | H | I | L | L ₁ | M | N | P | S | U |
|----|----|----------------|----|----------------|-----|----------------|----|-----------------|---|----|----------------|----------------|----------------|----------------|----------------|----------------|----------------|----|----------------|----------------|----------------|----------------|----------------|----|----|----|-----|----------------|----|----|-----|----|----|
| 12 | 30 | 27 | 65 | 63 | 75 | 10 | 8 | 19 | 4 | 15 | 32 | 54 | 6,5 | 24 | 32,5 | 22 | 11 | M4 | M4 | 8,5 | 5,1 | 7,5 | 4,5 | 12 | 15 | 46 | 130 | 53 | 51 | 15 | 5,5 | 8 | 37 |
| 16 | 30 | 27 | 65 | 63 | 75 | 10 | 8 | 19 | 4 | 15 | 32 | 54 | 6,5 | 24 | 32,5 | 22 | 11 | M4 | M4 | 8,5 | 5,1 | 7,5 | 4,5 | 12 | 15 | 46 | 130 | 60 | 51 | 15 | 5,5 | 8 | 37 |
| 20 | 34 | 32 | 79 | 76 | 108 | 12 | 12 | 27 | 6 | 20 | 40 | 68 | 8,5 | 38 | 32,5 | 23 | 15 | M6 | M5 | 10,5 | 6,5 | 9 | 5,5 | 22 | 20 | 58 | 159 | 71 | 65 | 15 | 6,5 | 10 | 58 |
| 25 | 34 | 32 | 79 | 76 | 108 | 12 | 12 | 27 | 6 | 20 | 40 | 68 | 8,5 | 38 | 32,5 | 23 | 15 | M6 | M5 | 10,5 | 6,5 | 9 | 5,5 | 17 | 20 | 58 | 159 | 76 | 65 | 15 | 6,5 | 10 | 58 |

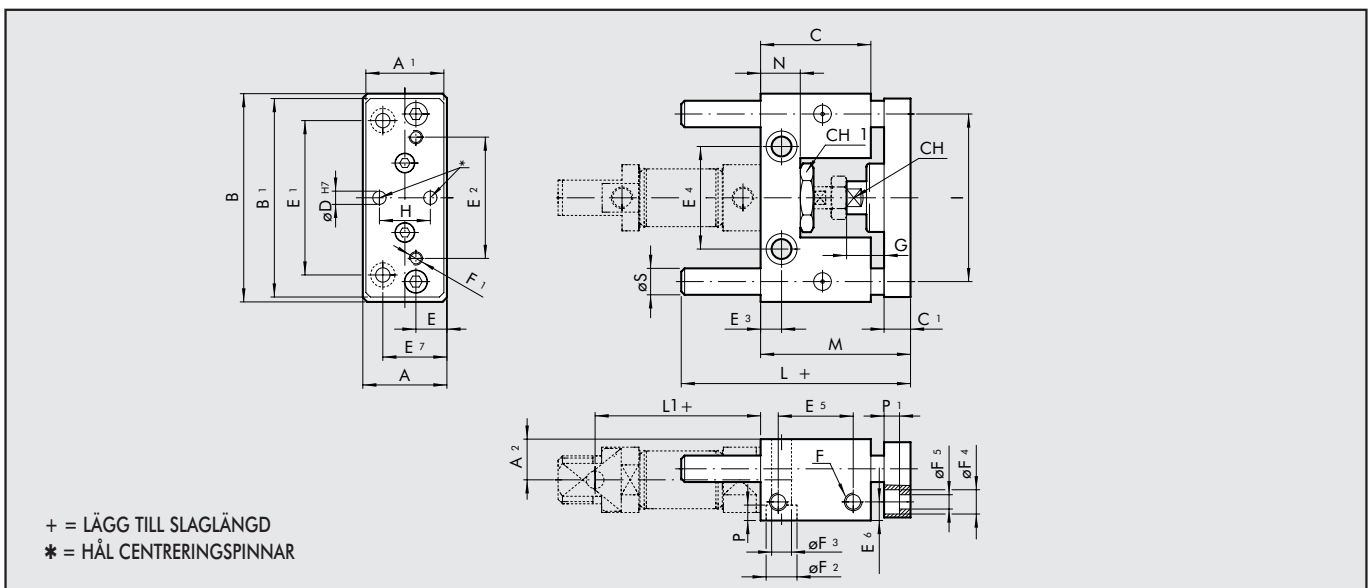
| Anm.: | Slaglängd cylinder | | Slaglängd linjärstyrning |
|--|--------------------|----------|--------------------------|
| | från mm. | till mm. | |
| Tack vare linjärstyrningarnas utformning i serie GDH/GDM är det möjligt att använda cylindrar med slaglängder upp till 25mm längre än linjärstyrningens nominella slaglängd. Tabellen bredvid anger intervall i slaglängd på cylindern som kan användas beroende på linjärstyrningens nominella slaglängd. | 0 | 75 | 50 |
| | 75 | 125 | 100 |
| | 125 | 175 | 150 |
| | 175 | 225 | 200 |
| | 225 | 275 | 250 |
| | 275 | 345 | 320 |
| | 345 | 425 | 400 |
| | 425 | 525 | 500 |

| Beställningsnummer GDH (bronsbussning) | | | Beställningsnummer GDM (kullager) | |
|--|-----------|-------------|-----------------------------------|-------------|
| Diam. | Benämning | Artikelnr. | Benämning | Artikelnr. |
| 12 | MW DH 012 | W0700122... | MW DM 012 | W0700123... |
| 16 | MW DH 016 | W0700162... | MW DM 016 | W0700163... |
| 20 | MW DH 020 | W0700202... | MW DM 020 | W0700203... |
| 25 | MW DH 025 | W0700252... | MW DM 025 | W0700253... |

MÅTT SERIE GDS



| Ø | A | A ₁ | B | B ₁ | C | C ₁ | Ch | Ch ₁ | D | E | E ₁ | E ₂ | E ₃ | E ₄ | E ₅ | E ₆ | F | F ₁ | F ₂ | F ₃ | F ₄ | F ₅ | G | H | I | L | L ₁ | M | N | P | P ₁ | S |
|----|----|----------------|----|----------------|----|----------------|----|-----------------|---|----|----------------|----------------|----------------|----------------|----------------|----------------|----|----------------|----------------|----------------|----------------|----------------|----|----|----|----|----------------|----|----|-----|----------------|----|
| 12 | 30 | 27 | 65 | 63 | 38 | 10 | 8 | 19 | 4 | 15 | 32 | 54 | 6,5 | 24 | 25 | 22 | M4 | M4 | 8,5 | 5,1 | 7,5 | 4,5 | 15 | 15 | 46 | 70 | 53 | 54 | 13 | 5,5 | 4,5 | 10 |
| 16 | 30 | 27 | 65 | 63 | 38 | 10 | 8 | 19 | 4 | 15 | 32 | 54 | 6,5 | 24 | 25 | 22 | M4 | M4 | 8,5 | 5,1 | 7,5 | 4,5 | 15 | 15 | 46 | 70 | 60 | 54 | 13 | 5,5 | 4,5 | 10 |



| Ø | A | A ₁ | A ₂ | B | B ₁ | C | C ₁ | Ch | Ch ₁ | D | E | E ₁ | E ₂ | E ₃ | E ₄ | E ₅ | E ₆ | E ₇ | F | F ₁ | F ₂ | F ₃ | F ₄ | F ₅ | G | H | I | L | L ₁ | M | N | P | P ₁ | S |
|----|----|----------------|----------------|-----|----------------|----|----------------|----|-----------------|---|----|----------------|----------------|----------------|----------------|----------------|----------------|----------------|----|----------------|----------------|----------------|----------------|----------------|----|----|----|----|----------------|----|----|---|----------------|----|
| 20 | 40 | 38 | 24 | 100 | 90 | 48 | 12 | 13 | 27 | 6 | 15 | 70 | 55 | 8,5 | 46,5 | 32 | 10 | 30 | M8 | M6 | 14 | 9 | 11 | 6,5 | 22 | 20 | 76 | 77 | 71 | 65 | 17 | 9 | 6,5 | 12 |
| 25 | 40 | 38 | 24 | 100 | 90 | 48 | 12 | 13 | 27 | 6 | 15 | 70 | 55 | 8,5 | 46,5 | 32 | 10 | 30 | M8 | M6 | 14 | 9 | 11 | 6,5 | 22 | 20 | 76 | 77 | 76 | 71 | 17 | 9 | 6,5 | 12 |

| Anm.: | Slaglängd cylinder | | Slaglängd linjärstyrning | |
|--|--------------------|----------|--------------------------|--|
| | från mm. | till mm. | | |
| Tack vare linjärstyrningens utformning är det möjligt att montera cylindrar med slaglängder inom angivna intervall enligt tabellen utan att styrningens stänger kommer utanför cylindern (L1 + slaglängd). | 0 | 50 | 50 | |
| | 51 | 100 | 100 | |
| | 101 | 150 | 150 | |
| | 151 | 200 | 200 | |
| | 201 | 250 | 250 | |

Beställningsnummer GDS (bronsbussning)

| Diam. | Benämning | Artikelnr |
|-------|----------------|-------------|
| 12 | UNIT MW DS 012 | W0700121... |
| 16 | UNIT MW DS 016 | W0700161... |
| 20 | UNIT MW DS 020 | W0700201... |
| 25 | UNIT MW DS 025 | W0700251... |