

# RUNDCYLINDER RNDC Ø 32 TILL 50 mm OCH TILLBEHÖR



Ren profilcylinder i olika utföranden:

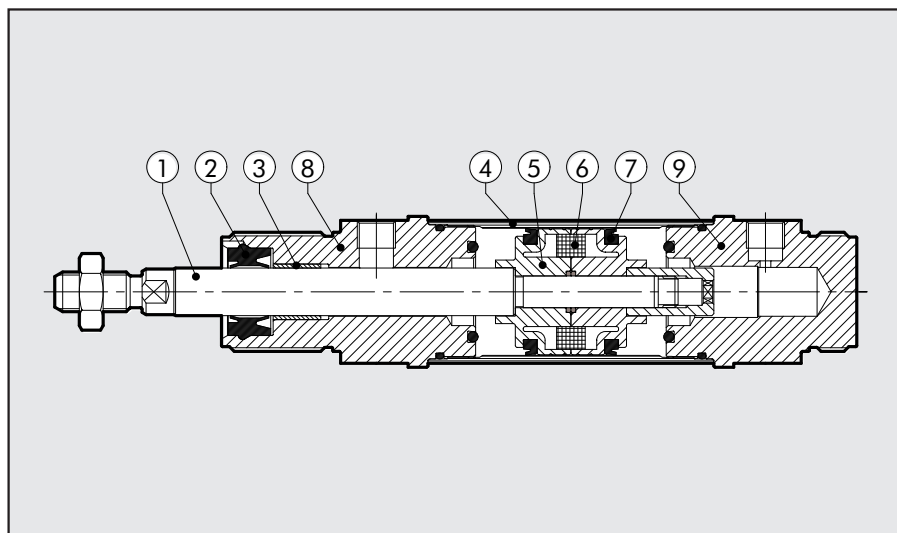
- med eller utan magnetkolv
- enkel- eller dubbelverkande, enkel eller genomgående kolvstång
- ändlägesdämpning vid förfrågan
- möjlighet att välja tätningar av NBR, Polyuretan eller FKM/FPM (för höga temperaturer).



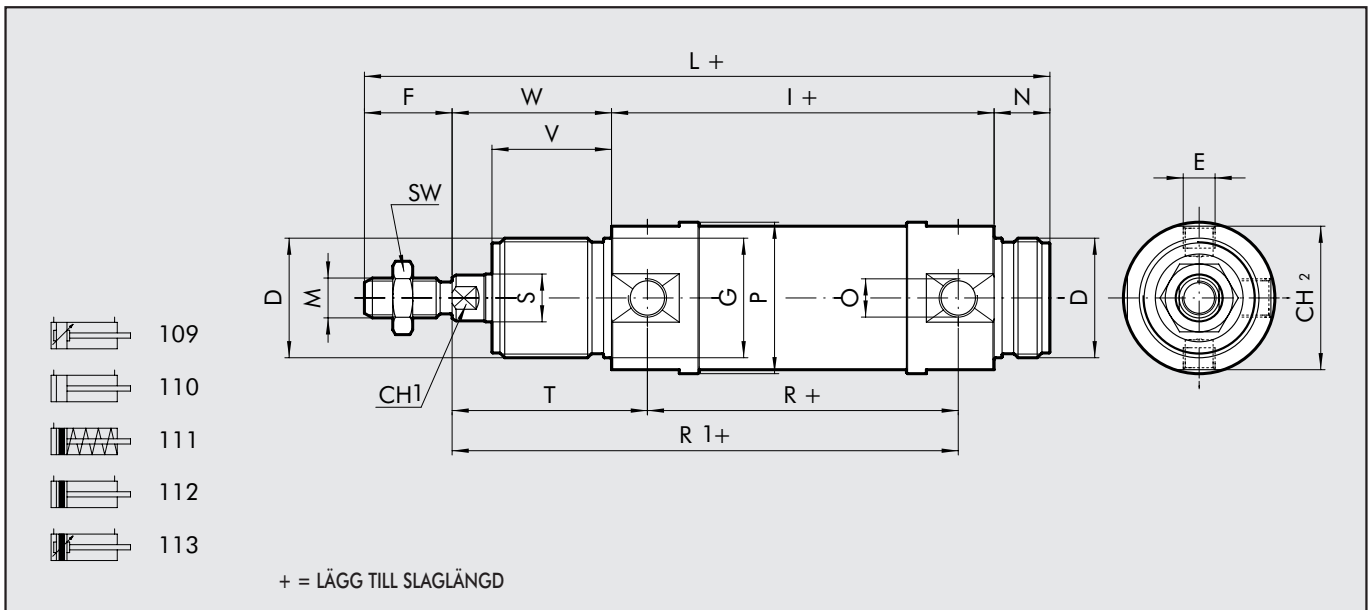
TEKNISKA DATA	Polyuretan	NBR	FKM/FPM	Låg temperatur
Arbetstryck	max. 10 bar (max. 1 Mpa - 145 psi)			
Arbetstemperatur	-20°C till +80°C (utan magnetkolv)	-10°C till +80°C (utan magnetkolv)	-10°C till +150°C (utan magnetkolv)	-35°C till +80°C
	-20°C till +70°C (med magnetkolv)	-10°C till +70°C (med magnetkolv)		
Media	Osmord tryckluft (Om man använder smord luft får smörjningen inte avbrytas)			
Diameter	Ø 32; Ø 40; Ø 50			
Konstruktionstyp	Gängade gavlar			
Utförande	Dubbelverkande, Dubbelverkande med genomgående kolvstång, Dubbelverkande med ändlägesdämpning, Dubbelverkande med genomgående kolvstång och ändlägesdämpning, Enkelverkande, Enkelverkande med genomgående kolvstång.			
Magnet för avkännare	Standardutföranden levereras komplett med magnetkolv. Kan levereras utan magnetkolv vid förfrågan.			
Standardslaglängder †	Enkelverkande: för Ø 32-50 slaglängder från 0 till 250 mm Dubbelverkande: för Ø 32-50 slaglängder från 25 till 500 mm			
Min. arbetstryck	för Ø 32 till Ø 40: 0.4 bar - Ø 50: 0.3 bar			
Kolvkrafter vid 6 bar tryck/drag	Se TEKNISK INFORMATION SIDA 1.1/05			
Vikter	Se TEKNISK INFORMATION SIDA 1.1/06			
ANMÄRKNING	För non-stick slip utförande, endast osmord luft			
	† Max rekommenderade slaglängder. Längre slaglängder kan medföra tekniska problem.			

## MATERIALSPECIFIKATION

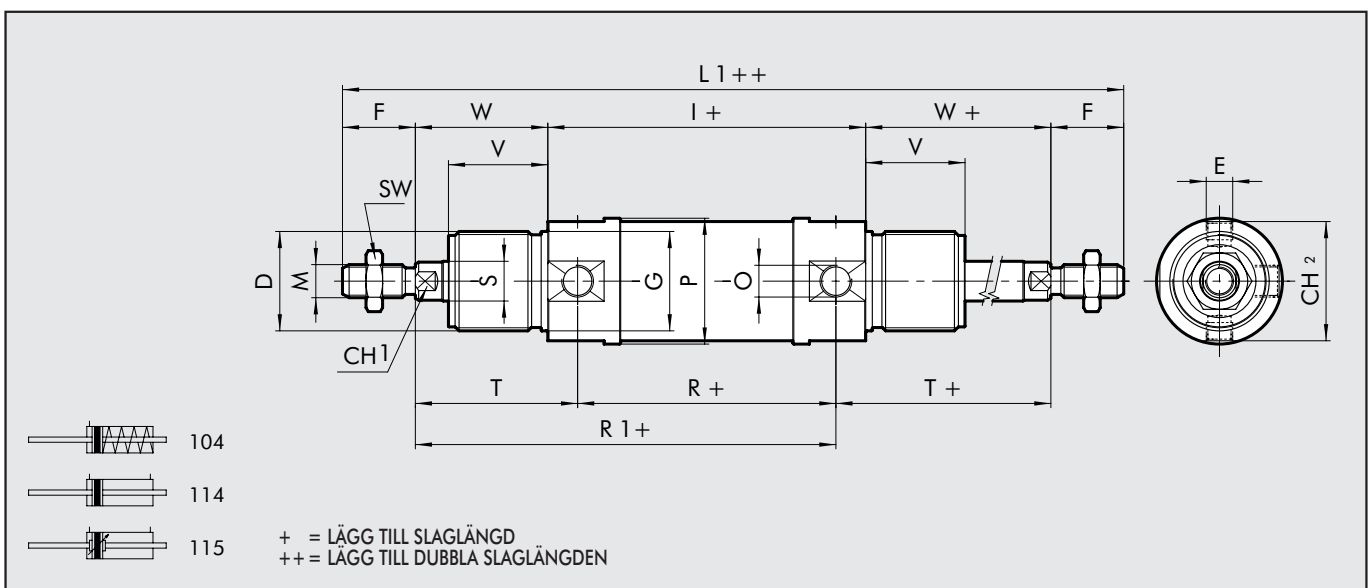
- ① Kolvstång: C40 hårdförkromat stål eller rostfritt stål
- ② Kolvstångstättning: Polyuretan (Parker Pradifa), NBR eller FKM/FPM
- ③ Bussning: Stålbussning med teflon- och bronsinlägg
- ④ Cylinderrör: Dragen eloxerad aluminiumlegering
- ⑤ Kolv: Självsmörjande teknopolymer med integrerad ändlägesbussning
- ⑥ Magnet: Av plastoferrit
- ⑦ Kolvtätning: Polyuretan (Parker Pradifa), NBR eller FKM/FPM
- ⑧ ⑨ Gavlar: Eloxerad aluminiumlegering



### MÅTT STANDARDUTFÖRANDE



### MÅTT GENOMGÅENDE KOLVSTÅNG



### MÅTT STANDARDUTFÖRANDE DUBBELVERKANDE RUNCYLINDRAR OCH MED GENOMGÅENDE KOLVSTÅNG

Ø	D	E	F	ØG	CH1	I	L	M	N	O	ØP	R	ØS	SW	T	CH2	V	W	L1
32	M30x1.5	M8x1	22	30	10	96	172	M10x1.25	14	G1/8	38	78	12	17	49	36	30	40	220
40	M38x1.5	M10x1	24	38	13	113	198	M12x1.25	16	G1/4	46	89	16	19	57	43	35	45	251
50	M45x1.5	M12x1.5	32	45	17	120	220	M16x1.5	18	G1/4	57	96	20	24	62	54	38	50	284

### MÅTT STANDARDUTFÖRANDE ENKELVERKANDE RUNCYLINDRAR OCH MED GENOMGÅENDE KOLVSTÅNG

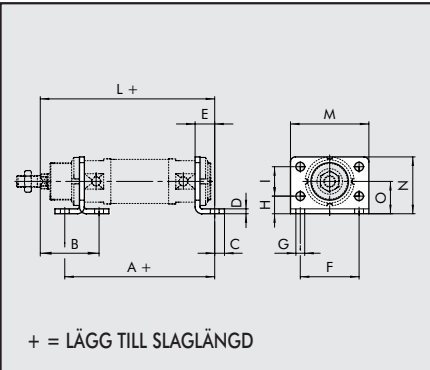
Nedre gräns	Slaglängd	Övre gräns	I			L			R1			L1		
			Ø 32	Ø 40	Ø 50	Ø 32	Ø 40	Ø 50	Ø 32	Ø 40	Ø 50	Ø 32	Ø 40	Ø 50
0	< C ≤	50	96	113	120	172	198	220	127	146	158	220	251	284
50	< C ≤	100	125	145.5	155.5	201	230.5	255.5	156	178.5	193.5	249	283.5	319.5
100	< C ≤	150	154	178	191	230	263	291	185	211	229	278	316	355
150	< C ≤	200	183	210.5	226.5	259	295.5	326.5	214	243.5	264.5	307	348.5	390.5
200	< C ≤	250	212	243	262	288	328	362	243	276	300	336	381	426

För övriga mått - se övre tabell, förutom måtten T och R som båda ersatts av R1.



## FOTFÄSTE AC

Artikelnr. Ø A B C D E F G H I L M N O Vikt [g]

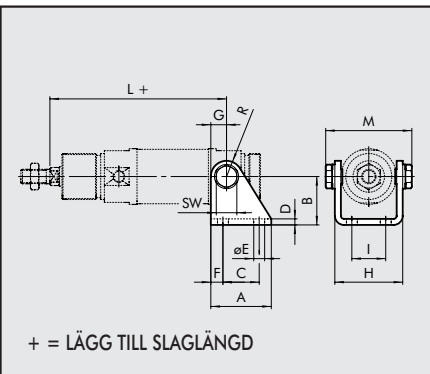


W0950320002	32	124	50	7	4	14	52	7	14	28	150	66	49	28	104
W0950400002	40	153	60	10	5	20	60	9	18	30	178	80	58	33	190
W0950500002	50	160	64	10	6	20	70	9	20	40	190	90	70	40	296

Anm.: Levereras komplett med 2 skruvar

## SVÄNGFÄSTE BC

Artikelnr. Ø A B C D E F G H I L M R SW Vikt [g]

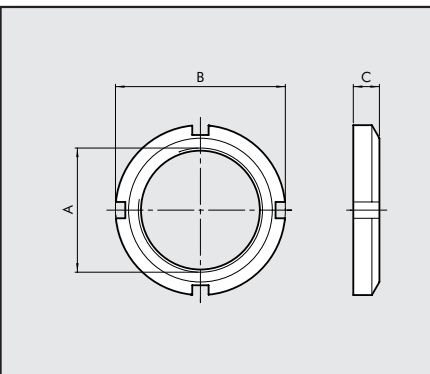


W0950320005	32	40	35	24	4	7	8	12	46.1	20	127	60	12	13	152
W0950400005	40	50	40	30	5	9	10	13	56.1	28	146	72.5	13	17	262
W0950500005	50	54	45	34	6	9	10	14	69.1	36	158	89	14	19	401

Anm.: Levereras styckvis

## GAVELMUTTER G

Artikelnr. Ø A B C Vikt [g]

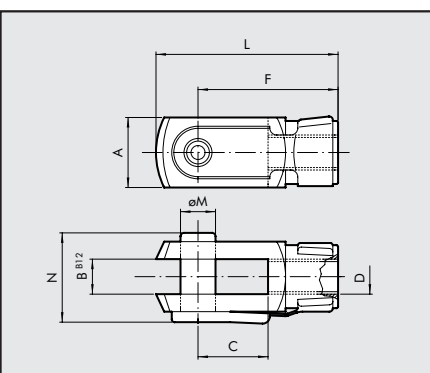


W0950320010	32	M30x1.5	45	7	46
W0950400010	40	M38x1.5	50	8	56
W0950500010	50	M45x1.5	58	9	126

Anm.: Levereras styckvis

## GAFFELFÄSTE GK-M

Artikelnr. Ø Ø M C B A L F D N Vikt [g]



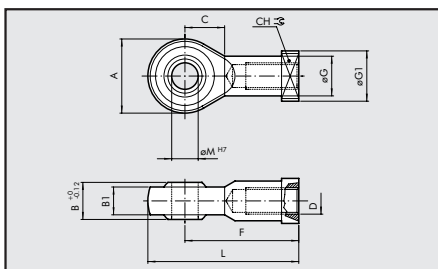
W0950322020	32	10	20	10	20	52	40	M10x1,25	26	92
W0950402020	40	12	24	12	24	62	48	M12x1,25	32	148
W0950502020	50	16	32	16	32	83	64	M16x1,5	40	340

Anm.: Levereras styckvis



### KULLEDSFÄSTE GA-M

Artikelnr.	Ø	Ø M	C	B1	B	A	L	F	D	Ø G	CH	Vikt [g]
------------	---	-----	---	----	---	---	---	---	---	-----	----	----------

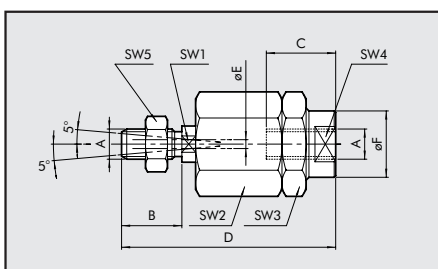


W0950322025	32	10	15	10,5	14	28	57	43	M10x1,25	15	17	78
W0950402025	40	12	17	12	16	32	66	50	M12x1,25	17,5	19	116
W0950502025	50	16	22	15	21	42	85	64	M16x1,5	22	22	226

Anm.: Levereras styckvis

### VRIDBAR KOLVSTÅNGSÄNDE GA-K

Artikelnr.	Ø	A	B	C	D	Ø E	Ø F	SW1	SW2	SW3	SW4	SW5	Vikt [g]
------------	---	---	---	---	---	-----	-----	-----	-----	-----	-----	-----	----------

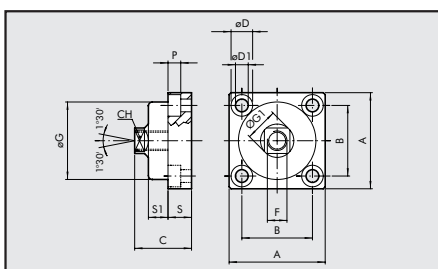


W0950322030	32	M10x1,25	20	20	71	4	22	12	30	30	19	17	216
W0950402030	40	M12x1,25	24	20	75	4	22	12	30	30	19	19	220
W0950502030	50	M16x1,5	32	32	103	4	32	20	41	41	30	24	620

Anm.: Levereras styckvis

### FLEXFÄSTE

Artikelnr.	Ø	A	B	C	CH	Ø D	Ø D1	F	Ø G	Ø G1	P	S	S1	Vikt [g]
------------	---	---	---	---	----	-----	------	---	-----	------	---	---	----	----------



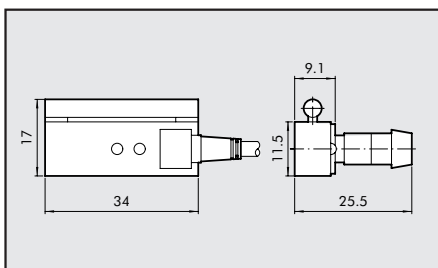
W0950326021	32	49	36	30	13	11	6.5	M10x1.25	39.5	17	6.5	12	10	172
W0950406021	40	59	42	36	15	14	8.5	M12x1.25	44	19	8.5	15	13.5	286
W0950506021	50	79	58	44	22	17	10.5	M16x1.5	59	26	10.5	20	15	628

Anm.: Levereras styckvis

## TILLBEHÖR: MAGNETAVKÄNNARE

### MAGNETAVKÄNNARE

### BESTÄLLNINGSNUMMER

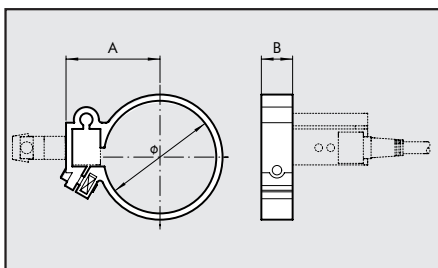


Artikelnr.	Benämning
MAGNETAVKÄNNARE	
W0950000201	REEDKONTAKT DSM2-C525 HS
W0950000222	REEDKONTAKT DSM3 - N225
W0950000232	REEDKONTAKT DSM3-M225

OBS! - För teknisk information om magnetavkännare, se sida 1.1/12

### FÄSTBYGEL

Artikelnr.	Benämning	Diameter	Ø	A	B
------------	-----------	----------	---	---	---



W0950000132	FÄSTBYGEL DXF 36- 32	32	36	29.5	10
W0950000140	FÄSTBYGEL DXF 45- 40	40	45	34.5	10
W0950000150	FÄSTBYGEL DXF 52- 50	50	55	38.5	10