

KORTSLAGSCYLINDER SERIE SSCY, Ø 12-100 mm OCH TILLBEHÖR

Kompakta cylindrar lämpliga för installation i trånga utrymmen:

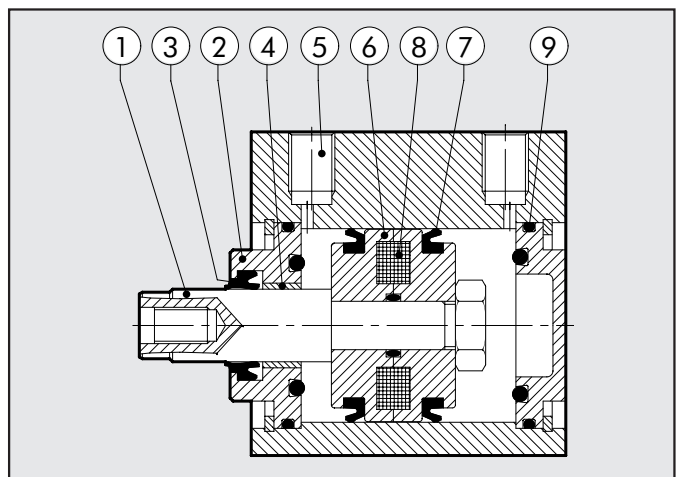
- utförande med eller utan magnetkolv
- enkel- eller dubbelverkande - singel eller genomgående kolvstång
- vridstyvt utförande, utförande med förmonterat fäste
- möjlighet att välja tätningar av NBR, Polyuretan eller FKM/FPM (för höga temperaturer)
- specialutförande vid förfrågan



TEKNISKA DATA	POLYURETAN	NBR	FKM/FPM	Låg temperatur
Arbetstryck	max. 10 bar (max. 1 Mpa - 145 psi)			
Arbetstemperatur	-10°C till +80°C	-10°C till +80°C	-10°C till +150°C (cylindrar utan magnetkolv)	-35°C till +80°C
Media	Osmord tryckluft (Om man använder smord luft får smörjningen inte avbrytas)			
Diameter	Ø 12 ; Ø 16 ; Ø 20 ; Ø 25 ; Ø 32 ; Ø 40 ; Ø 50 ; Ø 63 ; Ø 80 ; Ø 100			
Konstruktionstyp	Profil			
Standardslaglängder †	Dubbelverkande: Ø 12 till Ø 25, slaglängd 5 till 50 mm Ø 32 till Ø 40 slaglängd 5 till 70 mm Ø 50 till Ø 63 slaglängd 5 till 110 mm Ø 80 till Ø 100 slaglängd 5 till 150 mm			
	Enkelverkande: Ø 12 till Ø 25 slaglängd 5 till 25 mm Ø 32 till Ø 63 slaglängd 5 till 50 mm			
	Vridstyvt: Ø 12 till Ø 63 slaglängd 5 till 120 mm Ø 80 till Ø 100 slaglängd 5 till 150 mm			
	Genomg. kolvstång ihålig: Ø 20 till Ø 40, slaglängd 5 till 100 mm Ø 50 till Ø 63, slaglängd 5 till 130 mm Ø 80 till Ø 100, slaglängd 5 till 165 mm			
Utförande	Dubbelverkande, Dubbelverkande med genomgående kolvstång, Enkelverkande, Enkelverkande med genomgående kolvstång, Genomgående kolvstång ihålig, Vridstyvt, Med bakre pendelfäste inv. eller utv.			
Magnet	Standardutföranden levereras komplett med magnetkolv. Kan levereras utan magnetkolv vid förfrågan.			
Min. arbetstryck	Ø 12 till Ø 32: 0.6 bar - Ø 40 till Ø 100: 0.4 bar			
Kolvkrafter vid 6 bar tryck/drag	Se TEKNISK INFORMATION SIDA 1.1/05			
Vikt	Se TEKNISK INFORMATION SIDA 1.1/06			
	För non-stick slip utförande, endast osmord luft			
	† Max rekommenderade slaglängder. Längre slaglängder kan medföra tekniska problem.			

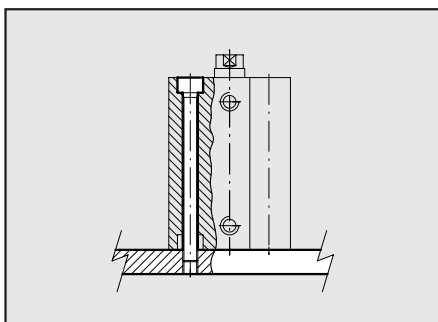
MATERIALSPECIFIKATION

- 1 Kolvstång: Rostfritt stål eller C45 hårdförkromat stål
- 2 Gavel: Ø 12 till 25 mässing OT58
Ø 32 till 100 aluminium
- 3 Kolvstångstättning: Ø 12 till 63 SFR (Parker Pradifa) NBR eller FKM/FPM
Ø 80 till 100 Polyuretan (Parker Pradifa), NBR eller FKM/FPM
- 4 Bussning: Stålbånd med teflon- och bronsinlägg
- 5 Cylinderrör: Dragen eloxerad aluminiumlegering
- 6 Kolv: Ø 12 till 63 acetalplast
Ø 80 till 100 aluminium med styrskena av Teflon
- 7 Kolv tätning: Ø 12 till 63 Polyuretan (Parker Pradifa), NBR eller FKM/FPM
Ø 80 till 100 SFR (Parker Pradifa) NBR eller FKM/FPM
- 8 Magnet: Ø 12 till 25 Neodymium - Ø 63 till 100 Plastoferrit
- 9 O-ring: NBR eller FKM/FPM



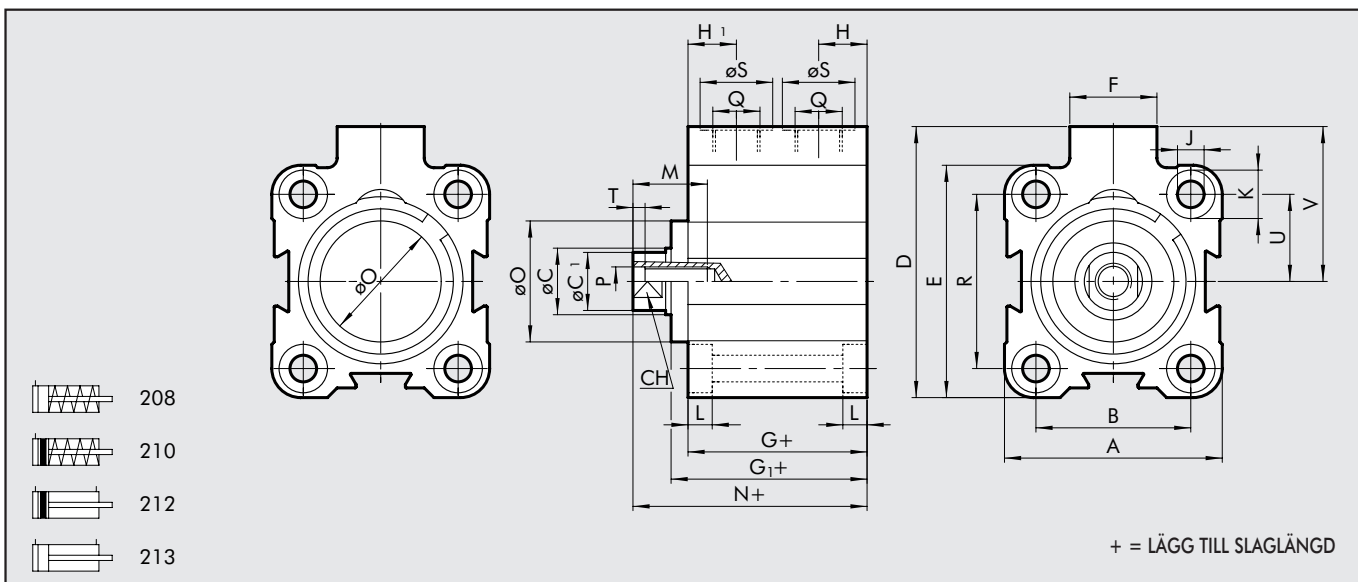


INFÄSTNINGSMETOD FÖR KORTSLAGSCYLINDRAR



Direktmontage ovanifrån med hjälp av långa genomgående skruvar. Icke magnetiska skruvar måste användas (tex. AISI 304).

MÅTT STANDARDUTFÖRANDE



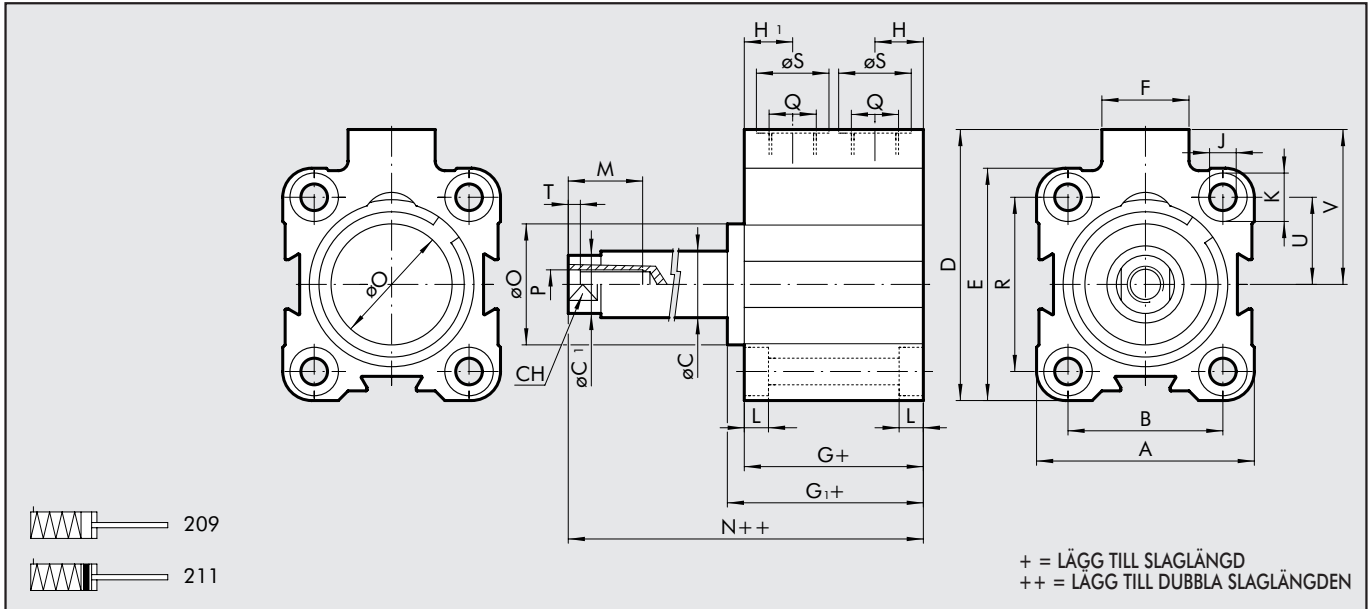
MÅTT DUBBELVERKANDE

Ø	A	B	øC	øC ₁	D	E	F	G	G ₁	H	H ₁	J	K	L	M	N	øO	P	Q	R	øS	CH	T	U	V
12	23.5	13	6	5.5	28	26	11	32.5		6.5	10.5	3.7	6	3.7	7	38		M3	M5		8	5	2	9.5	16.5
16	28	20	8	7.5	33	28	11	33		6.7	10.5	3.7	6	3.7	10	37.5		M5	M5	20	8	7	2	10	19
20	32	22	10	9	37	32	11	32		6.5	10.5	4.6	7.5	4.6	10	36.5		M5	M5	22	8	8	2	11	21
25	37	26	10	9	47.5	39	18	33	36.5	8.5	8.5	4.6	7.5	4.6	10	42.5	20	M5	G1/8	28	15	8	2	14	28
32	45	32	12	11	56	48	18	37	40.8	10	10	5.5	10	5.7	15	48.3	25	M6	G1/8	36	15	10	2.5	18	32
40	54.5	40	12	11	62.7	54.5	18	39.5	44.7	10	10	5.5	10	5.7	15	53.2	30	M6	G1/8	40	15	10	2.5	20	35.5
50	66	50	16	15	73	66	18	39.5	46.2	11	11	6.6	11	6.8	18	53.2	35	M8	G1/8	50	15	13	3.5	25	40
63	80	62	16	15	88	80	23	42	48.7	12	12	9	15	9	18	57.7	35	M8	G1/8	62	15	13	3.5	31	48
80	100	82	20	19	110	100	26	57	67.2	14	14	9	15	9	18	75.2	44	M10	G1/4	82	19	17	4	41	60
100	124	103	25	24	134	124	26	64	74.7	15	15	11	18	11	20	84.3	56	M12	G1/4	103	19	22	5	51.5	72

MÅTT ENKELVERKANDE, KOLVSTÅNG MINUSLÄGE

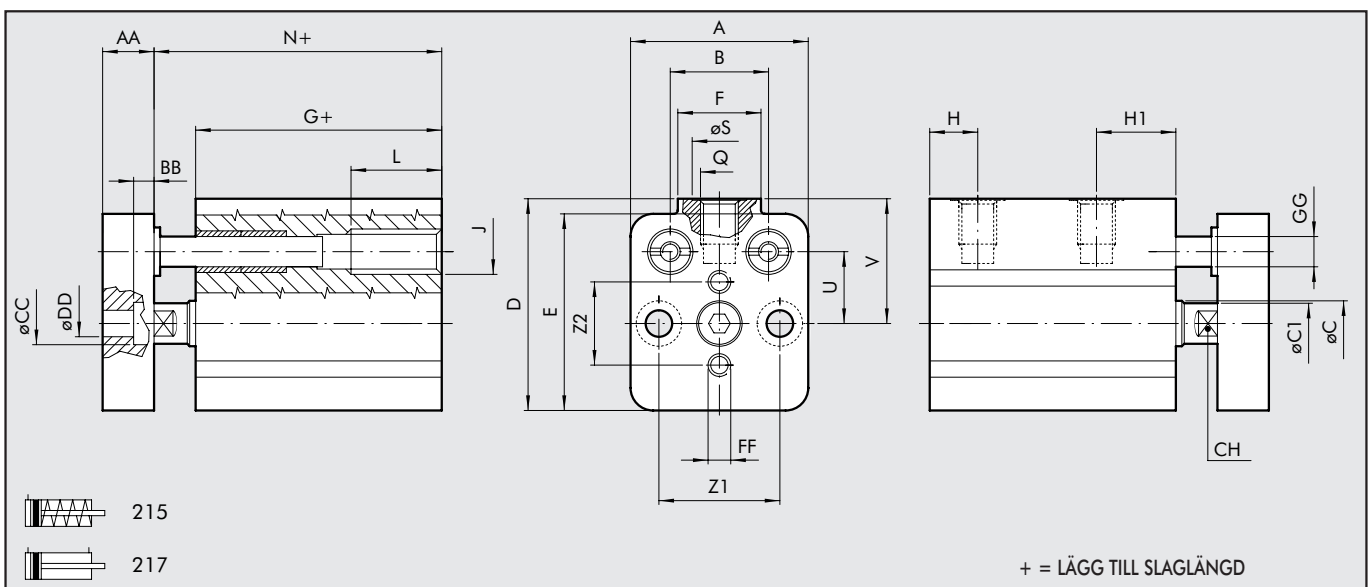
Ø	slaglängd	A	B	øC	øC ₁	D	E	F	G	G ₁	H	H ₁	J	K	L	M	N	øO	P	Q	R	øS	CH	T	U	V	
12	5÷25	23.5	13	6	5.5	28	26	11	32.5		6.5	10.5	3.7	6	3.7	7	38		M3	M5		8	5	2	9.5	16.5	
16	5÷25	28	20	8	7.5	33	28	11	33		6.7	10.5	3.7	6	3.7	10	37.5		M5	M5	20	8	7	2	10	19	
20	5÷25	32	22	10	9	37	32	11	32		6.5	10.5	4.6	7.5	4.6	10	36.5		M5	M5	22	8	8	2	11	21	
25	5÷25	37	26	10	9	47.5	39	18	33	36.5	8.5	8.5	4.6	7.5	4.6	10	42.5	20	M5	G1/8	28	15	8	2	14	28	
32	5÷25	45	32	12	11	56	48	18	37	40.8	10	10	5.5	10	5.7	15	48.3	25	M6	G1/8	36	15	10	2.5	18	32	
	>25÷50								45	48.8							56.3										
40	5÷25	54.5	40	12	11	62.7	54.5	18	39.5	44.7	10	10	5.5	10	5.7	15	53.2	30	M6	G1/8	40	15	10	2.5	20	35.5	
	>25÷50								47.5	52.7							61.2										
50	5÷25	66	50	16	15	73	66	18	39.5	46.2	11	11	6.6	11	6.8	18	53.2	35	M8	G1/8	50	15	13	3.5	25	40	
	>25÷50								47.5	54.2							61.2										
63	5÷25	80	62	16	15	88	80	23	42	48.7	12	12	9	15	9	18	57.7	35	M8	G1/8	62	15	13	3.5	31	48	
	>25÷50								50	56.7							65.7										

MÅTT ENKELVERKANDE, KOLVSTÅNG I PLUSLÄGE



Ø	slaglängd	A	B	øC	øC ₁	D	E	F	G	G ₁	H	H ₁	J	K	L	M	N	øO	P	Q	R	øS	CH	T	U	V
12	5÷25	23.5	13	6	5.5	28	26	11	32.5		6.5	10.5	3.7	6	3.7	7	38		M3	M5	8	5	2	9.5	16.5	
16	5÷25	28	20	8	7.5	33	28	11	33		6.7	10.5	3.7	6	3.7	10	37.5		M5	M5	20	8	7	2	10	19
20	5÷25	32	22	10	9	37	32	11	32		6.5	10.5	4.6	7.5	4.6	10	36.5		M5	M5	22	8	8	2	11	21
25	5÷25	37	26	10	9	47.5	39	18	33	36.5	8.5	8.5	4.6	7.5	4.6	10	42.5	20	M5	G1/8	28	15	8	2	14	28
32	5÷25	45	32	12	11	56	48	18	37	40.8	10	10	5.5	10	5.7	15	48.3	25	M6	G1/8	36	15	10	2.5	18	32
	>25÷50								45	48.8							56.3									
40	5÷25	54.5	40	12	11	62.7	54.5	18	39.5	44.7	10	10	5.5	10	5.7	15	53.2	30	M6	G1/8	40	15	10	2.5	20	35.5
	>25÷50								47.5	52.7							61.2									
50	5÷25	66	50	16	15	73	66	18	39.5	46.2	11	11	6.6	11	6.8	18	53.2	35	M8	G1/8	50	15	13	3.5	25	40
	>25÷50								47.5	54.2							61.2									
63	5÷25	80	62	16	15	88	80	23	42	48.7	12	12	9	15	9	18	57.7	35	M8	G1/8	62	15	13	3.5	31	48
	>25÷50								50	56.7							65.7									

MÅTT VRIDSTYVT UTFÖRANDE Ø 12

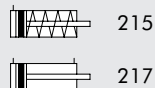
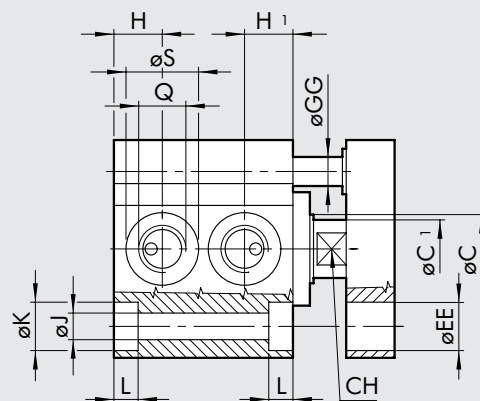
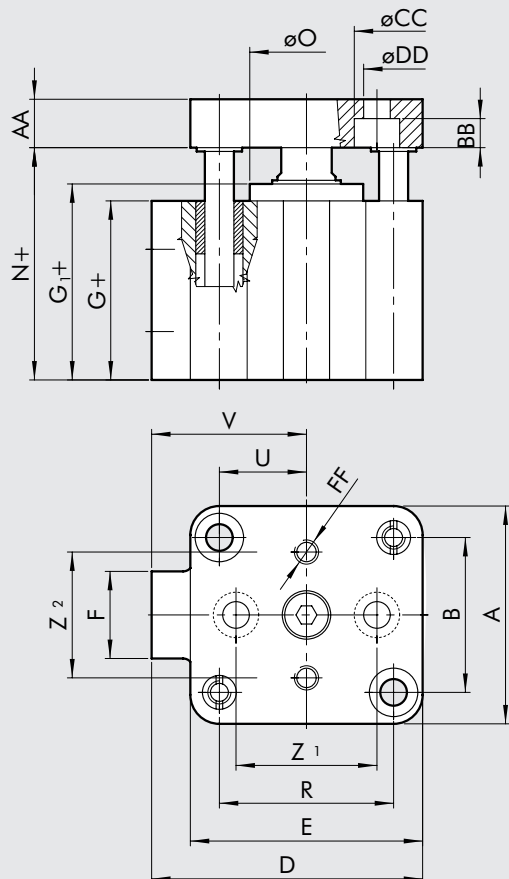


Ø	A	B	øC	øC ₁	D	E	F	G	H	H ₁	J	L	N	Z ₁	Z ₂	Q	øS	U	V	AA	BB	øCC	øDD	FF	øGG
12	23.5	13	6	5.5	28	26	11	32.5	6.5	10.5	M6	12	38	16	11	M5	8	9.5	16.5	8	3.5	6	3.5	M3	4



MÅTT VRIDSTYVT UTFÖRANDE Ø16 TILL Ø100

1

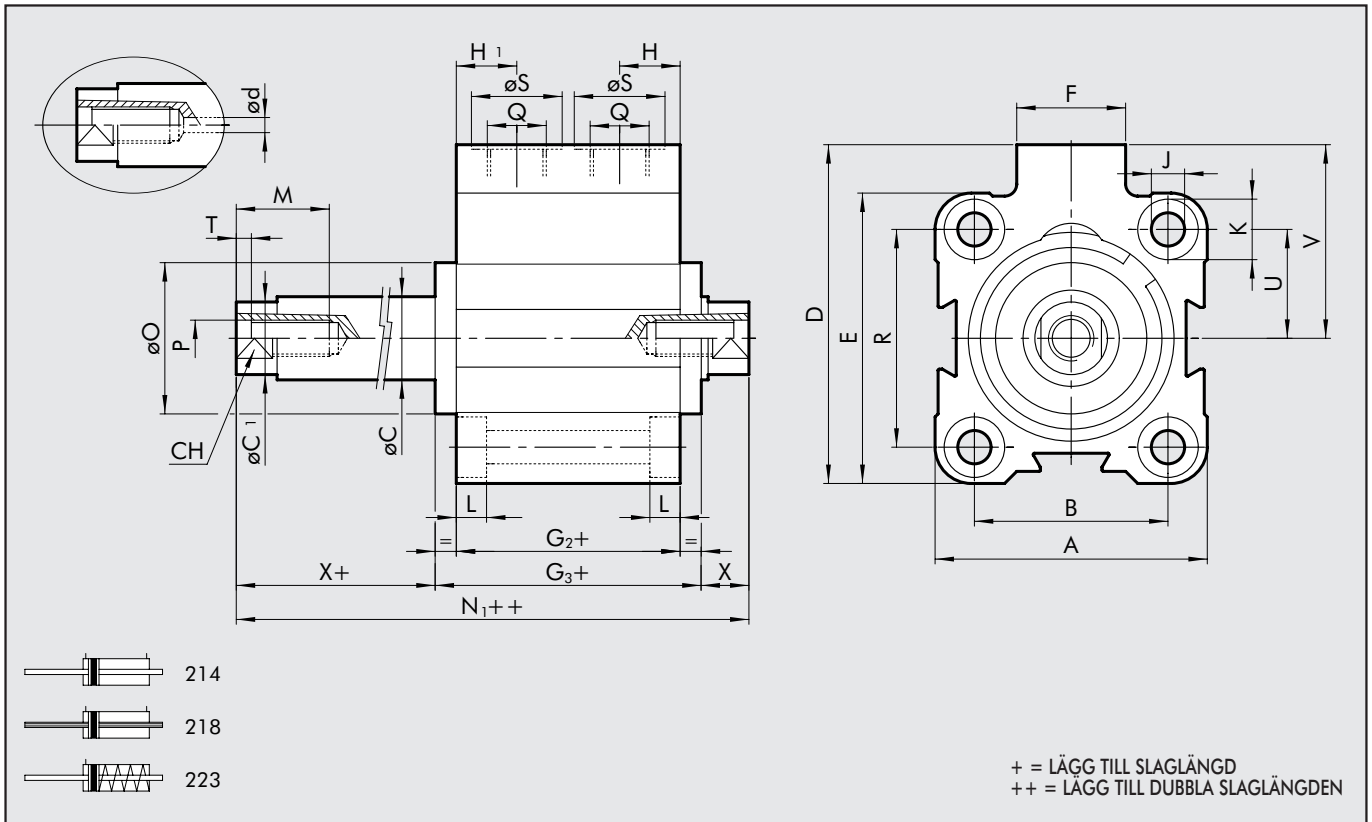


+ = LÄGG TILL SLAGLÅNGD

Ø	A	B	øC	øC ₁	D	E	F	G	G ₁	H	H ₁	J	K	L	N	Z ₁	Z ₂	Q	R	øS	CH	U
16	28	20	8	7.5	33	28	11	33		6.7	10.5	3.7	6	3.7	37.5	20	15	M5	20	8	7	10
20	32	22	10	9	37	32	11	32		6.5	10.5	4.6	7.5	4.6	36.5	22	18	M5	22	8	8	11
25	37	26	10	9	47.5	39	18	33	36.5	8.5	8.5	4.6	7.5	4.6	42.5	22	22	G1/8	28	15	8	14
32	45	32	12	11	56	48	18	37	40.8	10	10	5.5	10	5.7	48.3	26	26	G1/8	36	15	10	18
40	54.5	40	12	11	62.7	54.5	18	39.5	44.7	10	10	5.5	10	5.7	53.2	34	34	G1/8	40	15	10	20
50	66	50	16	15	73	66	18	39.5	46.2	11	11	6.6	11	6.8	53.2	43	43	G1/8	50	15	13	25
63	80	62	16	15	88	80	23	42	48.7	12	12	9	15	9	57.7	55	55	G1/8	62	15	13	31
80	100	82	20	19	110	100	26	57	67.2	14	14	9	15	9	75.2	70	70	G1/4	82	19	17	41
100	124	103	25	24	134	124	26	64	74.7	15	15	11	18	11	84.3	94	94	G1/4	103	19	22	51.5

Ø	V	AA	BB	øCC	øDD	øEE	FF	øGG	øO
16	19	8	3.5	6	3.5	6	M3	4	
20	21	8	5	7.5	4.5	7.5	M4	6	
25	28	8	5	7.5	4.5	8	M4	6	20
32	32	10	6	10	5.5	10	M5	8	25
40	35.5	10	6	10	5.5	10	M5	8	30
50	40	12	7	11	6.5	11	M6	10	35
63	48	12	9	14	9	15	M6	10	35
80	60	14	9	14	9	15	M8	12	44
100	72	17	9	14	9	18	M8	12	56

MÅTT GENOMGÅENDE KOLVSTÅNG



MÅTT DUBBELVERKANDE GENOMGÅENDE KOLVSTÅNG OCH GENOMGÅENDE IHÅLIG KOLVSTÅNG

Ø	A	B	øC	øC ₁	D	ød**	E	F	G ₂	G ₃	H	H ₁	J	K	L	M	N ₁	øO	P	Q	R	øS	CH	T	U	V	X*
12	23.5	13	6	5.5	28		26	11	36.7		10.5	10.5	3.7	6	3.7	7	47.7		M3	M5		8	5	2	9.5	16.5	5.5
16	28	20	8	7.5	33		28	11	36.8		10.5	10.5	3.7	6	3.7	10	45.8		M5	M5	20	8	7	2	10	19	4.5
20	32	22	10	9	37	1.5	32	11	36		10.5	10.5	4.6	7.5	4.6	10	45.0		M5	M5	22	8	8	2	11	21	4.5
25	37	26	10	9	47.5	1.5	39	18	35.7	42.7	8.5	8.5	4.6	7.5	4.6	10	54.7	20	M5	G1/8	28	15	8	2	14	28	6
32	45	32	12	11	56	2.5	48	18	37	44.5	10	10	5.5	10	5.7	15	59.5	25	M6	G1/8	36	15	10	2.5	18	32	7.5
40	54.5	40	12	11	62.7	2.5	54.5	18	39.5	49.9	10	10	5.5	10	5.7	15	66.9	30	M6	G1/8	40	15	10	2.5	20	35.5	8.5
50	66	50	16	15	73	2.5	66	18	39.5	52.9	11	11	6.6	11	6.8	18	66.9	35	M8	G1/8	50	15	13	3.5	25	40	7
63	80	62	16	15	88	4	80	23	42	55.4	12	12	9	15	9	18	73.4	35	M8	G1/8	62	15	13	3.5	31	48	9
80	100	82	20	19	110	5	100	26	57	77.4	14	14	9	15	9	18	93.4	44	M10	G1/4	82	19	17	4	41	60	8
100	124	103	25	24	134	6	124	26	64	85.4	15	15	11	18	11	20	104.6	56	M12	G1/4	103	19	22	5	51.5	72	9.6

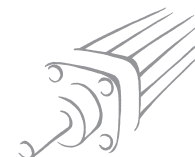
*för Ø12, Ø16, Ø20: (N₁++) = (G₂+) + (X) + (X+)

** kolumn endast för ihålig genomgående kolvstång

MÅTT ENKELVERKANDE GENOMGÅENDE KOLVSTÅNG

Ø	slaglängd	A	B	øC	øC ₁	D	E	F	G ₂	G ₃	H	H ₁	J	K	L	M	N ₁	øO	P	Q	R	øS	CH	T	U	V	X*
12	5÷25	23.5	13	6	5.5	28	26	11	36.7		10.5	10.5	3.7	6	3.7	7	47.7		M3	M5		8	5	2	9.5	16.5	5.5
16	5÷25	28	20	8	7.5	33	28	11	36.8		10.5	10.5	3.7	6	3.7	10	45.8		M5	M5	20	8	7	2	10	19	4.5
20	5÷25	32	22	10	9	37	32	11	36		10.5	10.5	4.6	7.5	4.6	10	45.0		M5	M5	22	8	8	2	11	21	4.5
25	5÷25	37	26	10	9	47.5	39	18	35.7	42.7	8.5	8.5	4.6	7.5	4.6	10	57.7	20	M5	G1/8	28	15	8	2	14	28	6
32	5÷25	45	32	12	11	56	48	18	37	44.5	10	10	5.5	10	5.7	15	59.5	25	M6	G1/8	36	15	10	2.5	18	32	7.5
	>25÷50								45	52.5							67.5										7.5
40	5÷25	54.5	40	12	11	62.7	54.5	18	39.5	49.9	10	10	5.5	10	5.7	15	66.9	30	M6	G1/8	40	15	10	2.5	20	35.5	8.5
	>25÷50								47.5	57.9							74.9										8.5
50	5÷25	66	50	16	15	73	66	18	39.5	52.9	11	11	6.6	11	6.8	18	66.9	35	M8	G1/8	50	15	13	3.5	25	40	7
	>25÷50								47.5	60.9							74.9										7
63	5÷25	80	62	16	15	88	80	23	42	55.4	12	12	9	15	9	18	73.4	35	M8	G1/8	62	15	13	3.5	31	48	9
	>25÷50								50	63.4							81.4										9

*för Ø12, Ø16, Ø20: (N₁++) = (G₂+) + (X) + (X+)



BESTÄLLNINGSNYCKEL

CIL	2	1	2	0	4	0	0	0	1	0	C	P	
	UTFÖRANDE			DIAMETER		SLAGLÄNGD							
■ 208	Enkelverkande, kolvstång inne, utan magnet			0	Magnet	12	För max tillåtna slaglängder, hänvisas till tekniska data		C	Förkromad kolvstång C45, kolv av aluminium Ø12 ÷ 63 mm		P	Tätningar Polyuretan
■ 209	Enkelverkande, kolvstång ute, utan magnet			S	Utan magnet	16			N	Tätningar NBR			
■ 210	Enkelverkande, kolvstång inne			▲ G	No stick slip	25			● V	Tätningar FKM/FPM			
■ 211	Enkelverkande, kolvstång ute					32			● B	Låg temperatur			
212	Dubbelverkande					40			A	Förkromad kolvstång C45, kolv av teknopolymer (standard Ø80 ÷ 100 mm)			
213	Dubbelverkande, utan magnet					50			X	Rostfri kolvstång och kolv av teknopolymer Ø12 ÷ 63 mm			
214	Dubbelverkande, genomgående kolvstång					63			Z	Rostfri kolvstång och kolv av aluminium (standard Ø80 ÷ 100 mm)			
■ 215	Enkelverkande, kolvstång inne, vridstäv					80							
217	Dubbelverkande, vridstäv					◆ 100							
▼ 218	Dubbelverkande, ihållig genomgående kolvstång												
221	Med fäste utv. (endast upp till Ø63)												
222	Med fäste inv. (endast upp till Ø63)												
■ 223	Enkelverkande, genomgående kolvstång												

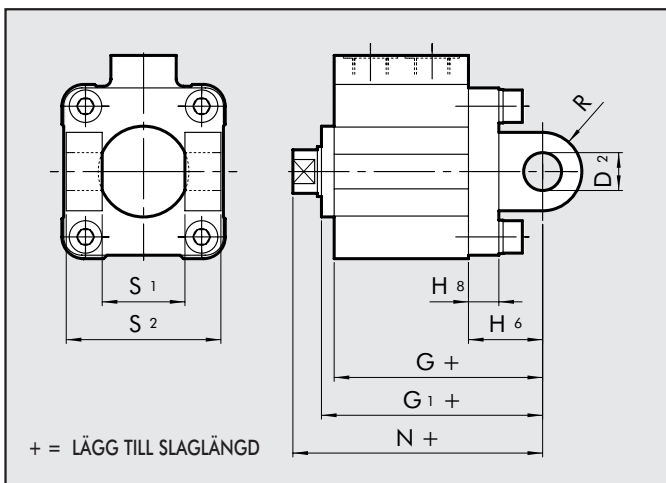
- ◆ I artikelnumret för cylindrar finns en bokstav i position fyra: Ø 100 = A1
- Tillgänglig upp till Ø63
- ▼ Tillgänglig från Ø 20
- Endast tillgänglig i versioner utan magnet (S) och med aluminiumkolv (A eller Z)
- ▲ Ej tillgänglig i NBR (N) versioner

MÅTT DUBBELVERKANDE MED FÄSTE INV. (INV. SVANGFÄSTE MODELL B)

Ø slaglängd D₂ G G₁ H₆ H₈ N R S₁ S₂

32	5÷70	10	59	62.8	22	10	70.3	11	26	45
40	5÷70	12	64.5	69.7	25	10	78.2	13	28	52
50	5÷110	12	66.5	73.2	27	12	80.2	13	32	60
63	5÷110	16	74	80.7	32	12	89.7	17	40	70

Anm.: För övriga mått, se standardutförande

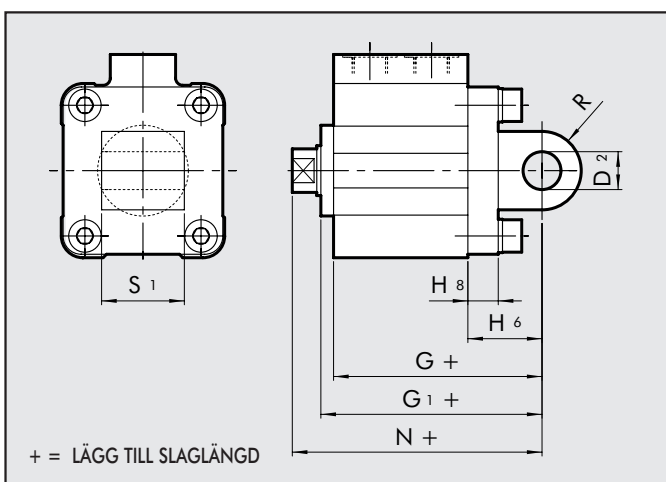


MÅTT DUBBELVERKANDE MED FÄSTE UTV. (UTV. SVANGFÄSTE MODELL BA)

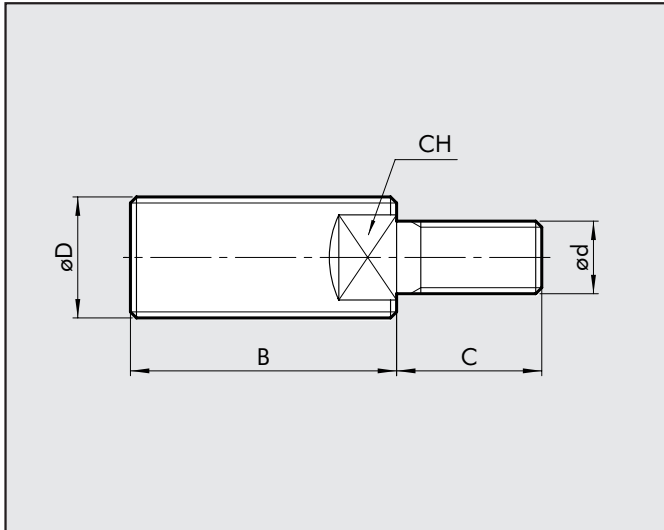
Ø slaglängd D₂ G G₁ H₆ H₈ N R S₁

32	5÷70	10	59	62.8	22	10	70.3	11	26
40	5÷70	12	64.5	69.7	25	10	78.2	13	28
50	5÷110	12	66.5	73.2	27	12	80.2	13	32
63	5÷110	16	74	80.7	32	12	89.7	17	40

Anm.: För övriga mått, se standardutförande

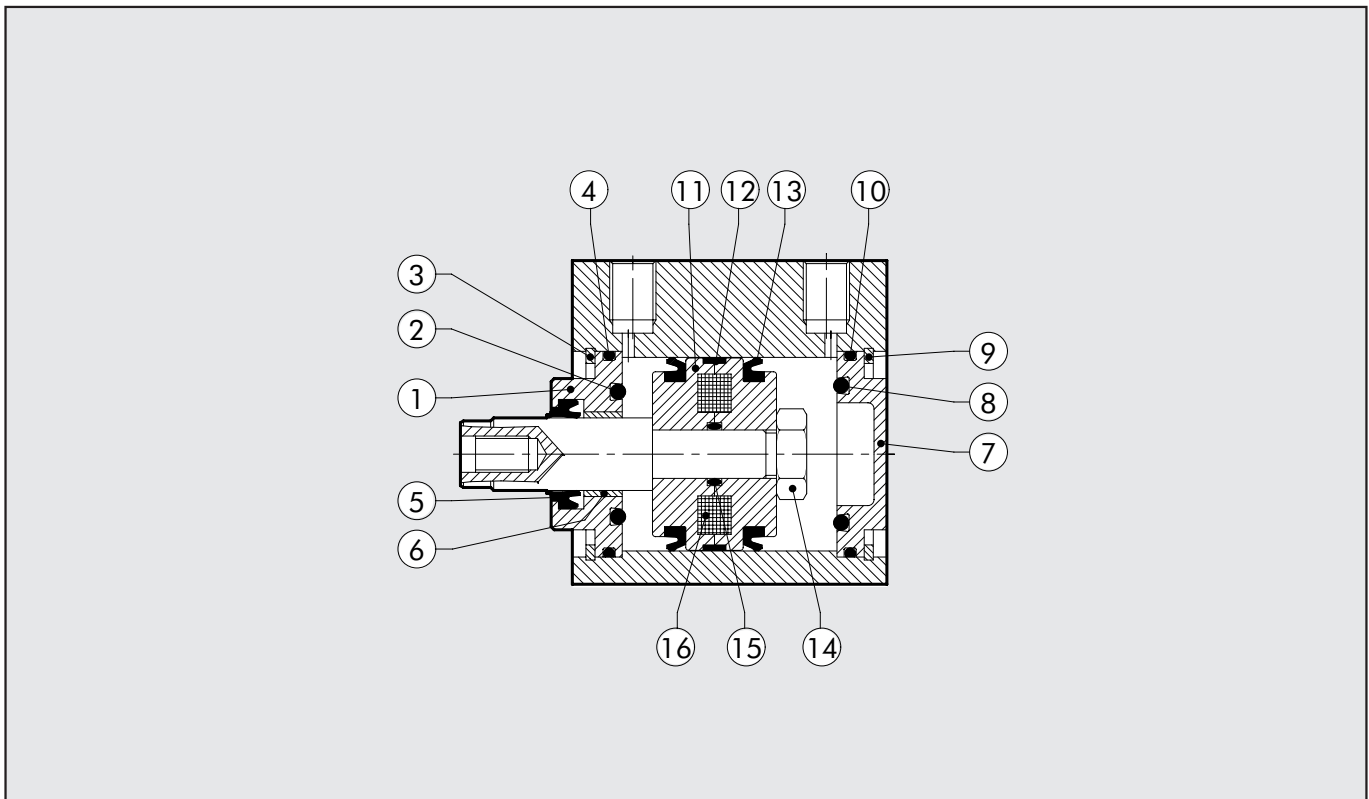


NIPPEL FÖR KOLVSTÅNG, UTVÄNDIG GÄNGA



Artikelnr.	Ø	Ø D	Ø d	B	C	CH	Vikt [g]
219001200	12	M6	M3	16	6	4	3
219001600	16	M8	M5	20	9	6	8
219001600	20	M8	M5	20	9	6	8
219002500	25	M10x1.25	M5	22	9	7	12
219003200	32	M10x1.25	M6	22	12	7	14
219004000	40	M12x1.25	M6	24	12	10	14
219005000	50	M16x1.5	M8	32	15	13	20
219005000	63	M16x1.5	M8	32	15	13	20
219008000	80	M20x1.5	M10	40	15	17	96
219010000	100	M20x1.5	M12	40	18	17	102

RESERVDLAR FÖR KORTSLAGSCYLINDRAR



Beskrivning	Delar	Diameter	Artikelnr.
Komplett gavsats främre, Polyuretan	1-2-3-4-5-6	Ø 12÷100	009 ... 0010
Komplett gavsats främre, NBR	1-2-3-4-5-6	Ø 12÷100	009 ... 0011
Komplett gavsats bakre, NBR	7-8-9-10	Ø 12÷100	009 ... 0015
Komplett kolvsats, Polyuretan	11-12-13-14-15	Ø 12÷100	009 ... 0021
Komplett kolvsats, NBR	11-12-13-14-15	Ø 12÷100	009 ... 0023
Komplett tätningssats, Polyuretan	2-4-5-8-10-13-15	Ø 12÷100	009 ... 0005
Komplett tätningssats, NBR	2-4-5-8-10-13-15	Ø 12÷100	009 ... 0006
Komplett sats kolv och gavlar inkl. tätningar, Polyuretan	1-2-3-4-5-6-7-8-9-10-11-12-13-14-15	Ø 12÷100	009 ... 0031
Komplett sats kolv och gavlar inkl. tätningar, NBR	1-2-3-4-5-6-7-8-9-10-11-12-13-14-15	Ø 12÷100	009 ... 0033
Magnet	16	Ø 12÷100	009 ... 0001

