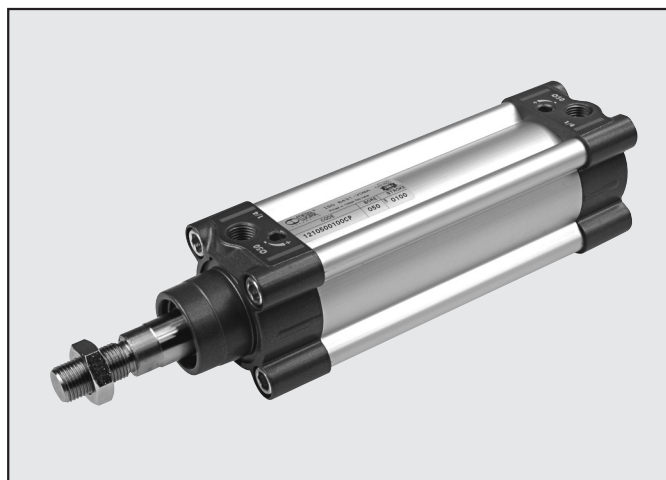


CYLINDER SERIE "ISO 1552" (EX ISO 6431) Ø 32÷125 mm



Cylindrar enligt ISO 1552 är tillgängliga i flera utföranden och med ett stort tillbehörsprogram:

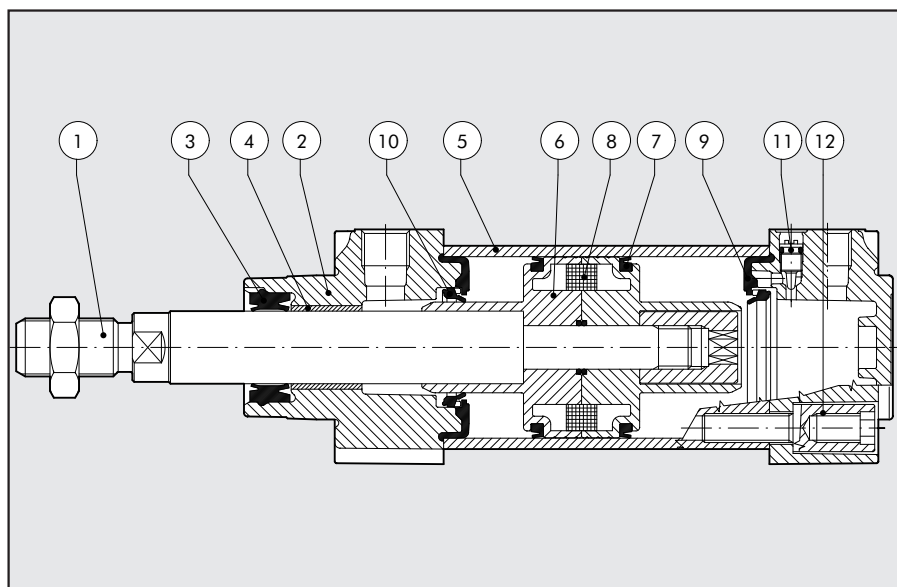
- Med eller utan magnetkolv
- Enkel- eller dubbelverkande, enkel eller genomgående kolvstång
- Stort urval av tätningar, NBR, POLYURETAN och FKM/FPM (för höga temperaturer)
- Specialutföranden vid förfrågan
- Fästen, styrningar och mekaniska kolvstångslåsningar.



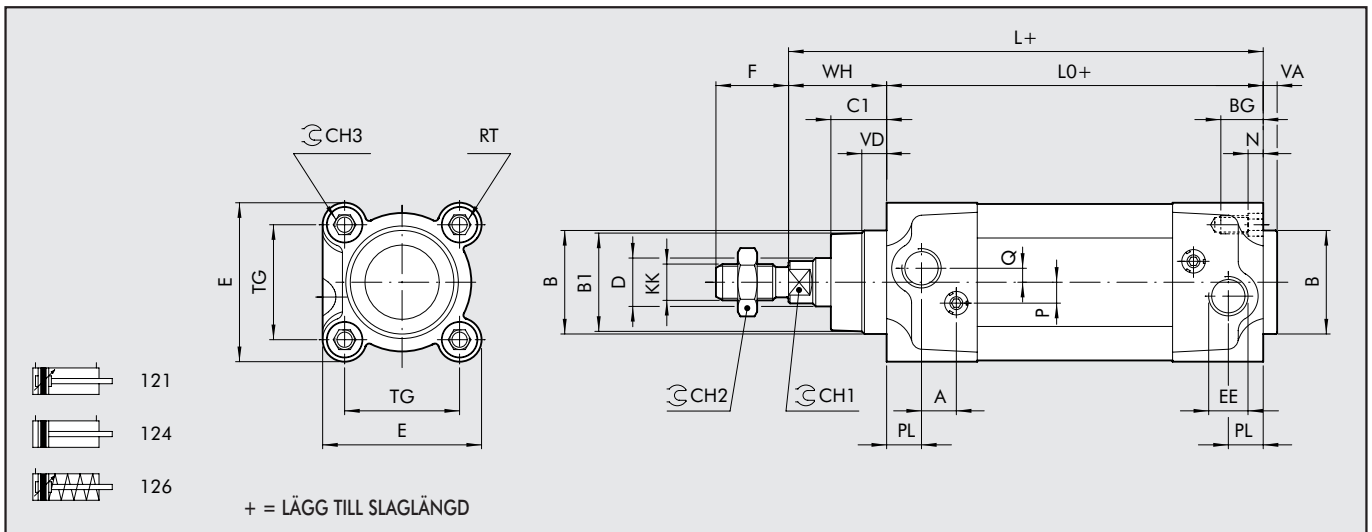
TEKNISKA DATA	POLYURETAN	NBR	FKM/FPM	Låg temperatur
Arbetstryck	max 10 bar (max 1 MPa - 145 psi)			
Arbetstemperatur	-20°C ÷ +80°C (cyl. utan magnet) -20°C ÷ +70°C (cyl. med magnet)	-10°C ÷ +80°C (cyl. utan magnet) -10°C ÷ +70°C (cyl. med magnet)	-10°C ÷ +150° (cyl. utan magnet)	-35°C ÷ +80°C
Media	Osmord tryckluft (Om man använder smord luft får smörjningen inte avbrytas)			
Diameter	Ø 32 ; Ø 40 ; Ø 50 ; Ø 63 ; Ø 80 ; Ø 100 ; Ø 125			
Konstruktionstyp	Gavlar med Tap Tite skruvar			
Standardslaglängder +	Enkelverkande: för Ø 32÷63 slaglängder 0 till 250 mm Dubbelverkande: för Ø 32÷80 slaglängder 25 till 2800 mm för Ø 100÷125 slaglängder 25 till 2600 mm			
	+ Max rekommenderade slaglängder. Längre slaglängder kan medföra tekniska problem.			
Utförande	Dubbelverkande ändlägesdämpad, Enkelverkande, Genomgående kolvstång, Lång dämpning, Lång dämpning, Hög temperatur, Mekaniskt kolvstångslås, Ljuddämpad, Lågtryckshydraulik, Lågfriktion, Extremt låg hastighet mfl.			
Magnet	Standardutföranden levereras komplett med magnetkolv. Kan levereras utan magnetkolv vid förfrågan.			
Min. arbetstryck	Ø 32;40: 0.4 bar Ø 50;63 slaglängder < 1500 mm: 0.3 bar; slaglängder ≥ 1500 mm: 0.4 bar Ø 80;100;125 slaglängder < 1500 mm: 0.2 bar; slaglängder ≥ 1500 mm: 0.4 bar			
Anmärkning	För "no stick-slip" utförande, endast osmord luft			
Kolvkrafter vid 6 bar tryck/drag	Se TEKNISK INFORMATION SIDAN 1.1/05			
Vikter	Se TEKNISK INFORMATION SIDAN 1.1/06			

MATERIALSPECIFIKATION

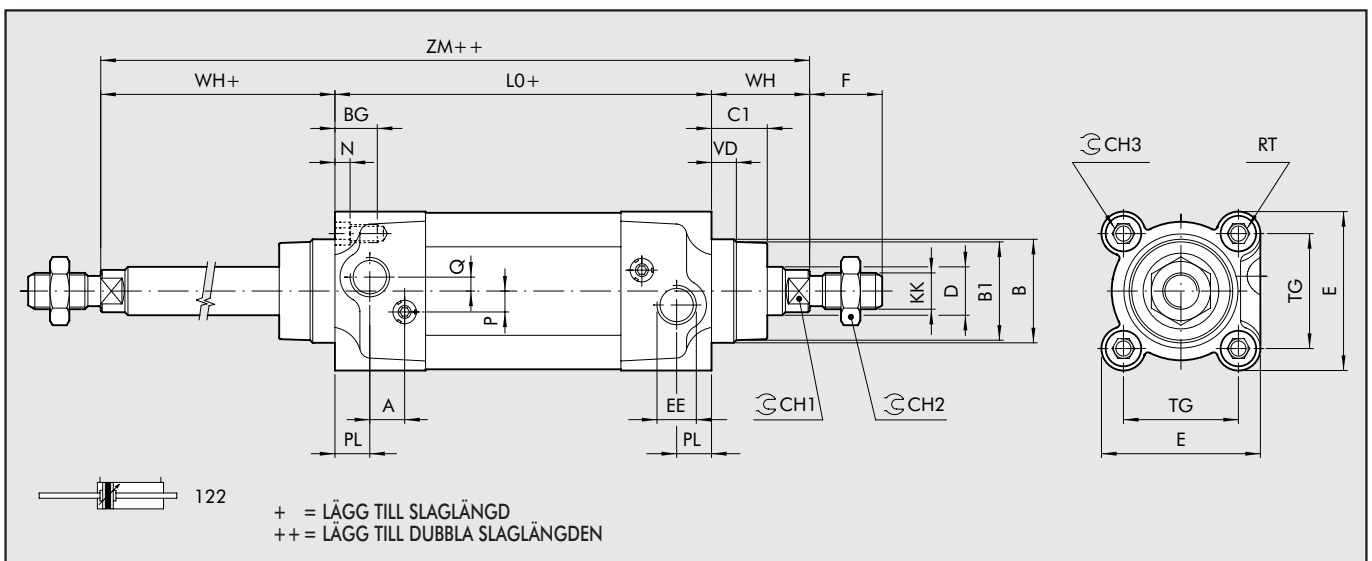
- ① KOLVSTÅNG: C45 hårdförkromat stål eller rostfritt stål
- ② GAVEL: Gjuten aluminium
- ③ KOLVSTÅNGSTÄTNING: Polyuretan, NBR eller FKM/FPM
- ④ BUSSNING: Stålbånd med teflon- och bronsinlägg
- ⑤ CYLINDERRÖR: Dragen eloxerad aluminium
- ⑥ KOLV: Självsörjande teknopolymert med integrerad dämpbussning (för diameter 80, 100 och 125 mm av teflonpatinerad aluminium)
- ⑦ KOLVTÄTNING: Polyuretan, NBR eller FKM/FPM
- ⑧ MAGNET: Av plastoferrit
- ⑨ BUFFERT+ O-ringar: NBR eller FKM/FPM
- ⑩ ÄNDLÄGESTÄTNING: Polyuretan, NBR eller FKM/FPM
- ⑪ ÄNDLÄGESSKRUV: Mässing OT 58 (av säkerhetsskäl kan skruven ej avlägsnas utan samtidig demontering av säkerhetsringen)
- ⑫ SKRUVAR: Tap Tite självgående.



STANDARDUTFÖRANDE



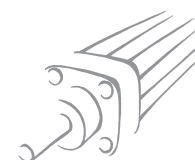
GENOMGÅENDE KOLVSTÅNG



Ø	PL	VD	A	B	B ₁	WH	C ₁	CH ₁	CH ₂	CH ₃	KK	D	TG	VA	F	EE	RT	E	L	L ₀	ZM	BG	N	P	Q
32	10	6.5	10	30	28	26	16	10	17	6	M10x1.25	12	32.5	4	22	G1/8	M6	46	120	94	146	14.5	4.5	6	4
40	12	8	10	35	33	30	20	13	19	6	M12x1.25	16	38	4	24	G1/4	M6	54	135	105	165	14.5	4.5	6	4
50	14	13	10	40	38	37	25	17	24	8	M16x1.5	20	46.5	4	32	G1/4	M8	64.5	143	106	180	17.5	5.5	6	6
63	16	14	10	45	40	37	25	17	24	8	M16x1.5	20	56.5	4	32	G3/8	M8	75.5	158	121	195	17.5	5.5	6	6
80	18	12	12	45	43	46	33	22	30	10	M20x1.5	25	72	4	40	G3/8	M10	94	174	128	220	21.5	5.5	10	7
100	20	14	12	55	49	51	38	22	30	10	M20x1.5	25	89	4	40	G1/2	M10	111	189	138	240	21.5	5.5	10	7
125	25	20	10	60	54	65	45	27	41	12	M27x2	32	110	6	54	G1/2	M12	135	225	160	290	25.5	6.5	12	8

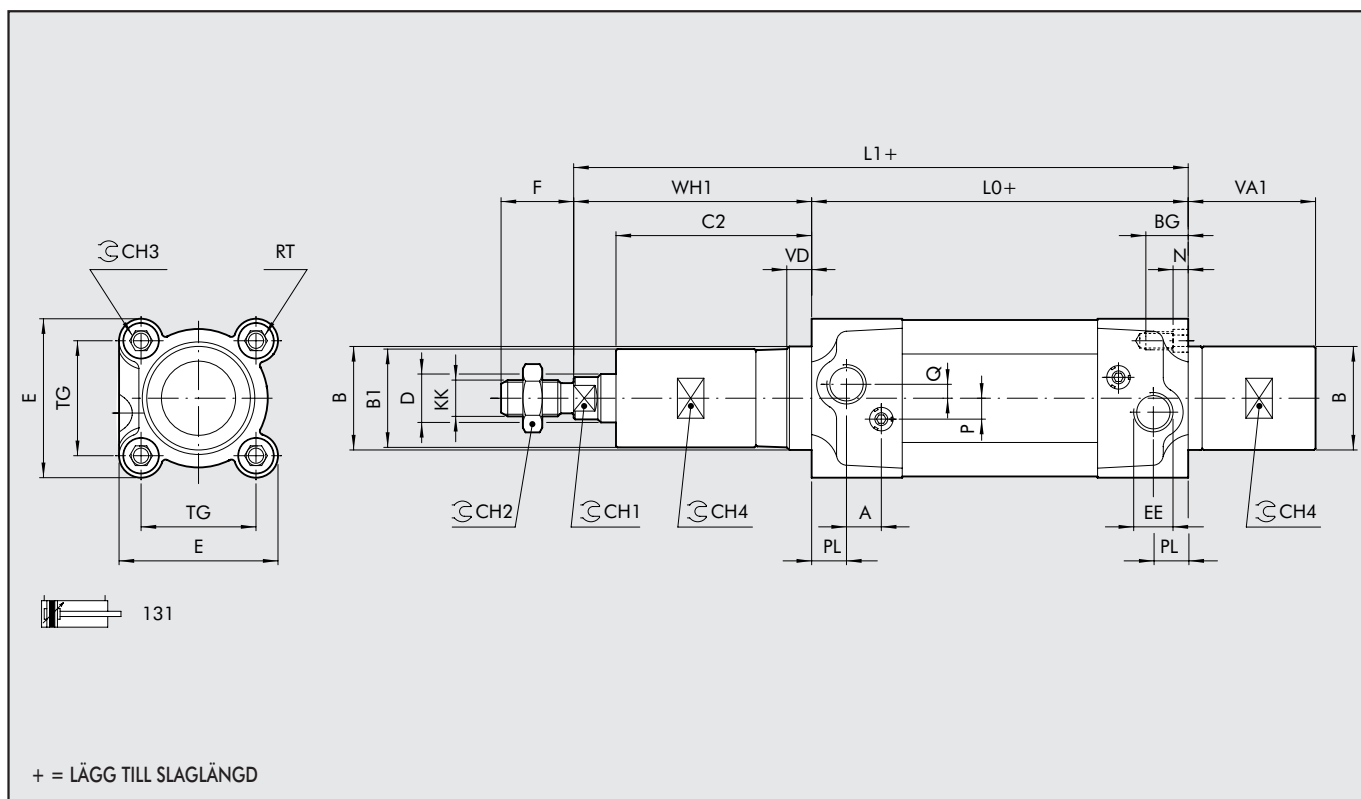
ENKELVERKANDE - ARTIKELNR. 126

	Nedre gräns	Slaglängd	Övre gräns	L0 - Ø 32	L0 - Ø 40	L0 - Ø 50	L0 - Ø 63	L - Ø 32	L - Ø 40	L - Ø 50	L - Ø 63
ISO	0	< C ≤	25	94	105	106	121	120	135	143	158
ISO	25	< C ≤	50	94	105	106	121	120	135	143	158
NON ISO	50	< C ≤	75	115	129.5	130.5	145.5	141	159.5	167.5	182.5
NON ISO	75	< C ≤	100	136	154	155	170	162	184	192	207
NON ISO	100	< C ≤	125	157	178.5	179.5	194.5	183	208.5	216.5	231.5
NON ISO	125	< C ≤	150	178	203	204	219	204	233	241	256
NON ISO	150	< C ≤	175	199	227.5	228.5	243.5	225	257.5	265.5	280.5
NON ISO	175	< C ≤	200	220	252	253	268	246	282	290	305
NON ISO	200	< C ≤	225	241	276.5	277.5	292.5	267	306.5	314.5	329.5
NON ISO	225	< C ≤	250	262	301	302	317	288	331	339	354



UTFÖRANDE MED LÅNG DÄMPNING 100 mm

1



Ø	PL	VD	A	B	B ₁	WH ₁	C ₂	CH ₁	CH ₂	CH ₃	CH ₄	KK	D	TG	VA ₁	F	EE	RT	E	L ₁	L ₀	BG	N	P	Q
32	10	6.5	10	30	29	106	96	10	17	6	27	M10x1.25	12	32.5	279	22	G1/8	M6	46	200	94	14.5	4.5	6	4
40	12	8	10	35	34	107	97	13	19	6	30	M12x1.25	16	38	76.5	24	G1/4	M6	54	212	105	14.5	4.5	6	4
50	14	13	10	40	38	113.5	101.5	17	24	8	35	M16x1.5	20	46.5	76.5	32	G1/4	M8	64.5	219.5	106	17.5	5.5	6	6
63	16	14	10	45	38	113.5	101.5	17	24	8	35	M16x1.5	20	56.5	76.5	32	G3/8	M8	75.5	234.5	121	17.5	5.5	6	6

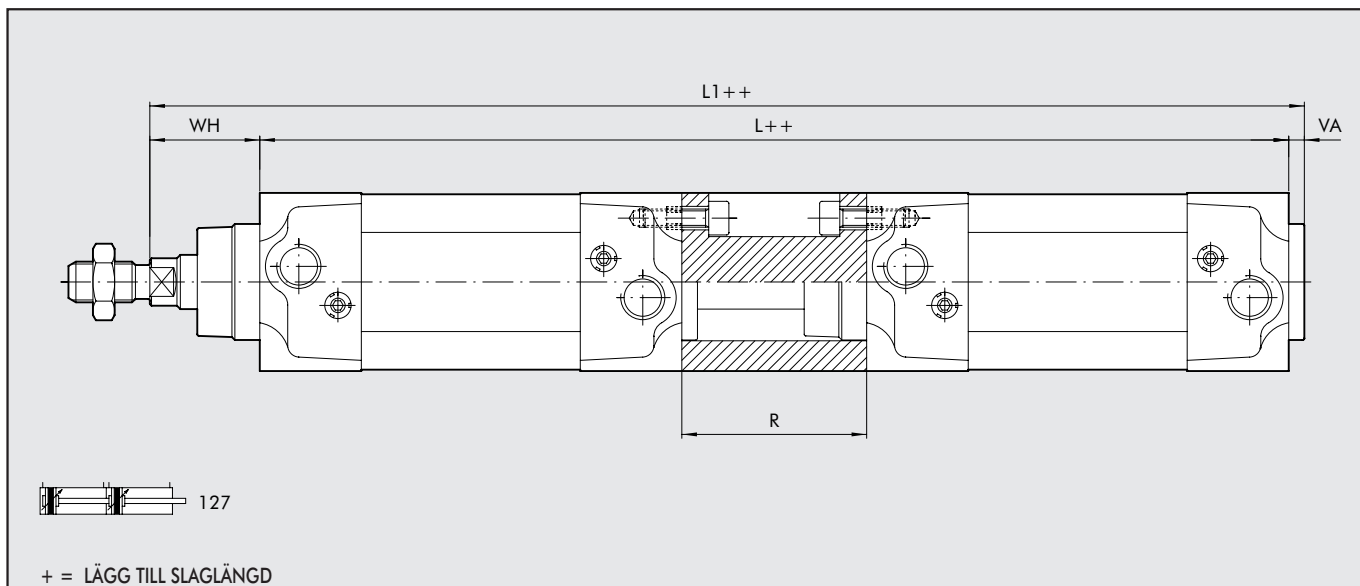
UTFÖRANDE MED LÅNG DÄMPNING 150 mm

Ø	WH ₁	C ₂	VA ₁	L ₁
32	156	146	129	250
40	157	147	121.5	262
50	162.5	150.5	119.5	268.5
63	162.5	150.5	123.5	283.5

UTFÖRANDE MED LÅNG DÄMPNING 200 mm

Ø	WH ₁	C ₂	VA ₁	L ₁
32	206	196	179	300
40	207	197	176.5	312
50	213.5	201.5	176.5	319.5
63	213.5	201.5	176.5	334.5

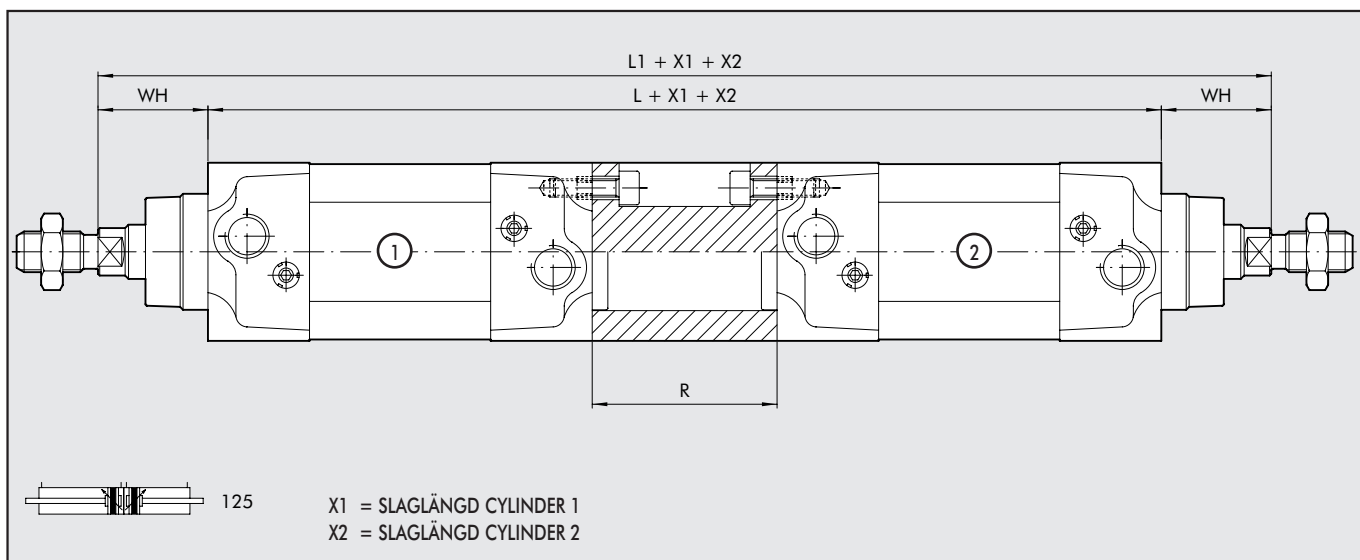
TANDEM CYLINDER



Ø	WH	VA	R	L	L ₁
32	26	4	55	243	273
40	30	4	55	265	299
50	37	4	68	280	321
63	37	4	68	310	351
80	46	4	92	348	398
100	51	4	92	368	423
125	65	6	120	440	511

Se standardutförande för ej angivna mått.

4-LÄGES CYLINDER



Ø	WH	R	L	L ₁
32	26	55	243	295
40	30	55	265	325
50	37	68	280	354
63	37	68	310	384
80	46	92	348	440
100	51	92	368	470
125	65	120	440	570

Se standardutförande för ej angivna mått.

BESTÄLLINGSNYCKEL

ISO 15552 STANDARDCYLINDER

CYL	1	2	1	0	3	2	0	0	5	0	C	P
	UTFÖRANDE			DIAMETER		SLAGLÄNGD						
	120	Dubbelverkande, dämpning, utan magnet	0	Diameter	32	För max tillåtna slaglängder, hänvisas till tekniska data	A	C45 hårdfärdkromad kolvstång, aluminium kolv: standard för alla cylindrar med > 1000mm slaglängd och för cylinder Ø 80 mm och större			N	Tätningar NBR
	121	Dubbelverkande, dämpning magnet	S	Utan magnet	40		P	C45 hårdfärdkromad kolvstång, teknopolymer kolv: standard för cylindrar Ø32 till Ø63 mm med < 1000 mm slaglängd.			P	Tätningar Polyuretan
	122	Genomgående kolvstång	▲ G	No stick slip utförade	50		V	C45 hårdfärdkromad kolvstång, teknopolymer kolv: standard för cylindrar Ø32 till Ø63 mm med < 1000 mm slaglängd.			V	Tätningar FKM/FPM
	124	Dubbelverkande, utan dämpning			63		● B					låg temperatur
	125	4-lägescylinder			80			Z Kolvstång och mutter rostfritt stål, aluminium kolv				
	+ 126	Enkelverkande			80			X Kolvstång och mutter rostfritt stål, teknopolymer kolv				
	127	Tandem			■ 100							
	134	För mekaniskt kolvstångslås			■ 125							
	136	Utförande inkl. kolvstångslås										
	◆ 137	För kolvstångslås och linjärstyrning										

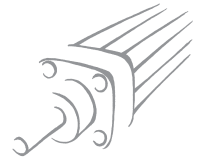
- I artikelnumret för cylindrar finns en bokstav i position fyra: Ø 100 = A1; Ø 125 = A2
- Endast tillgänglig för versioner med aluminiumkolv (A eller Z)
- + Tillgänglig till Ø63 och endast i versioner med aluminiumkolv (A eller Z)
- ▲ Ej tillgänglig i NBR (N) versioner
- ◆ Tillgänglig upp till ø100

ISO 15552 LÅGFRIKTIONSCYLINDER

CIL	1	2	3	A	3	2	0	0	5	0	C	P
	UTFÖRANDE			DIAMETER		SLAGLÄNGD						
	A	lågfriktion, utförande A		32	Ø32÷Ø80	A	C45 hårdfärdkromad kolvstång, aluminium kolv: standard för alla cylindrar med ≥ 1000 mm slaglängd och för cylinder Ø80 mm och större			N	Tätningar NBR	
	B	lågfriktion, utförande B		40	slaglängd 25÷2800 mm	P	C45hårdfärdkromadkolvstång, teknopolymer kolv: standard för cylindrar Ø32 till Ø63 mm med < 1000 mm slaglängd.			P	Tätningar Polyuretan	
	C	lågfriktion, utförande C		50		V	C45hårdfärdkromadkolvstång, teknopolymer kolv: standard för cylindrar Ø32 till Ø63 mm med < 1000 mm slaglängd.			V	Tätningar FKM/FPM	
	D	lågfriktion, utförande D		63			Z Kolvstång och mutter rostfritt stål, aluminium kolv					
	E	lågfriktion, utförande E		80	Ø100÷Ø125		X Kolvstång och mutter rostfritt stål, teknopolymer kolv					
	F	lågfriktion, utförande F		A1=Ø100 A2=Ø125	slaglängd 25÷2600 mm							

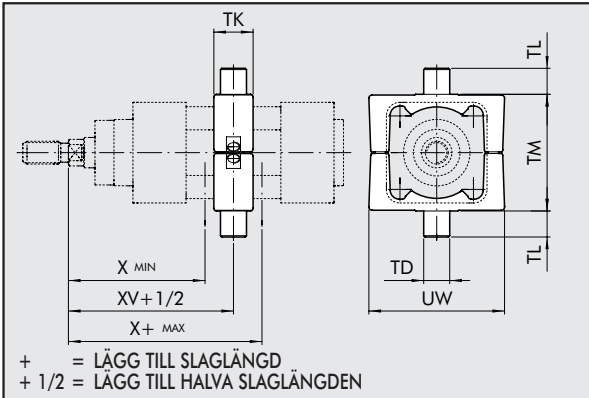
ISO 15552 CYLINDER MED LÅNG DÄMPNING

CYL	1	3	1	A	3	2	0	0	5	0	A	P
	UTFÖRANDE			DIAMETER		SLAGLÄNGD						
	A	200 mm främre/bakre dämpkona - 200 mm ytter		32	25÷2600 mm	A	C45 hårdfärdkromad kolvstång, aluminium kolv			N	Tätningar NBR	
	B	150 mm främre/bakre dämpkona - 150 mm ytter		40		P	C45 hårdfärdkromad kolvstång, aluminium kolv			P	Tätningar Polyuretan	
	C	100 mm främre/bakre dämpkona - 100 mm ytter		50		V	C45 hårdfärdkromad kolvstång, teknopolymer kolv: standard för cylindrar Ø32 till Ø63 mm med < 1000 mm slaglängd.			V	Tätningar FKM/FPM	
	D	150 mm främre/bakre dämpkona - 200 mm ytter		63			Z Kolvstång och mutter rostfritt stål, aluminium kolv					
	E	100 mm främre/bakre dämpkona - 200 mm ytter										
	F	50 mm främre/bakre dämpkona - 100 mm ytter										
	G	100 mm främre/bakre dämpkona - 150 mm ytter										
	H	200 mm främre dämpkona - 200 mm ytter										
	I	150 mm främre dämpkona - 150 mm ytter										
	L	100 mm främre dämpkona - 100 mm ytter										
	M	150 mm främre dämpkona - 200 mm ytter										
	N	100 mm främre dämpkona - 150 mm ytter										
	O	50 mm främre dämpkona - 100 mm ytter										
	Q	200 mm bakre dämpkona - 200 mm ytter										
	R	150 mm bakre dämpkona - 150 mm ytter										
	S	100 mm bakre dämpkona - 100 mm ytter										
	T	150 mm bakre dämpkona - 200 mm ytter										
	U	100 mm bakre dämpkona - 200 mm ytter										
	V	50 mm bakre dämpkona - 100 mm ytter										



TILLBEHÖR: FÄSTEN

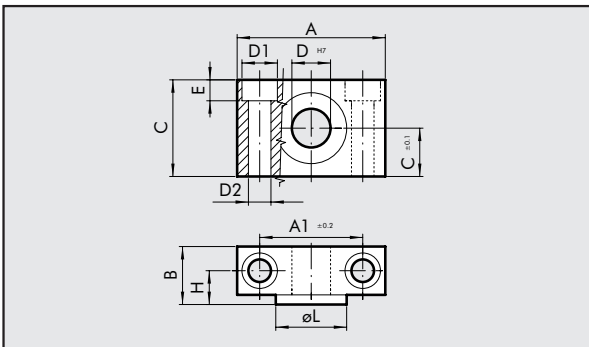
MIDJEFÄSTE EN



Artikelnr.	Ø	A _{3 (min)}	A ₇	A _{8 (max)}	N ₁	N ₂	N _{3 e 9}	N ₄	N ₅	Vikt [g]
0950322007	32	63	73	83	50	12	12	22	65	282
0950402007	40	72	82.5	93	63	16	16	28	75	582
0950502007	50	83	90	97	75	16	16	32	95	880
0950632007	63	86.5	97.5	108.5	90	20	20	35	105	1230
0950802007	80	104	110	116	110	20	20	40	130	2030
0951002007	100	113.5	120	126.5	132	25	25	45	145	2600
0951252007	125	135	145	155	160	25	25	50	175	3900

Anm.: Levereras komplett med 4 skruvar och 2 pinnar

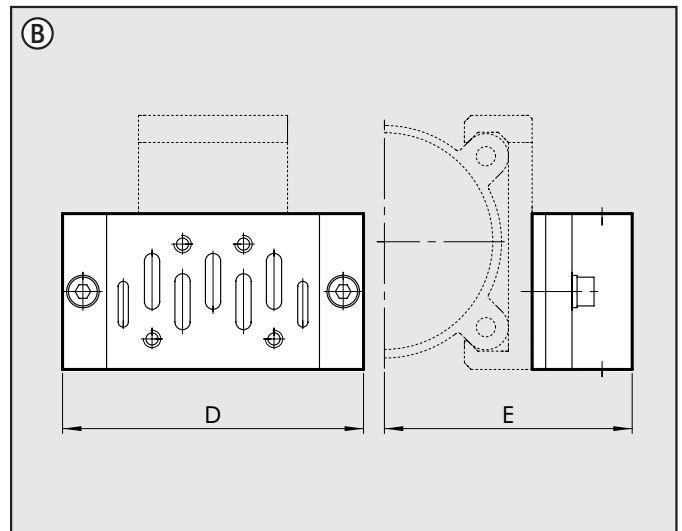
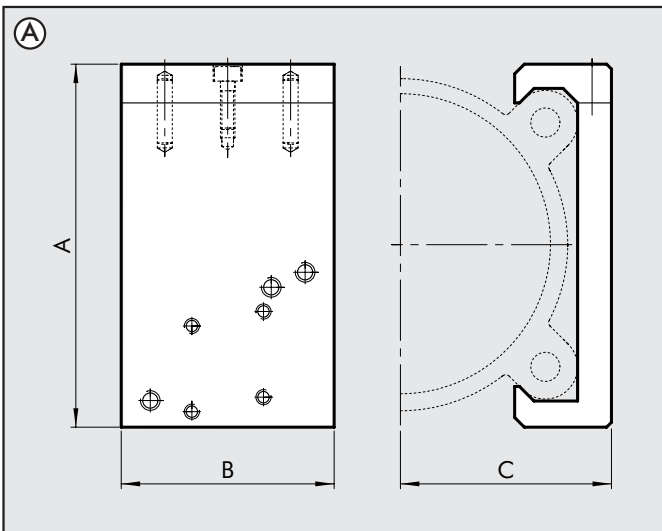
LAGERBOCK EL FÖR MIDJEFÄSTE EL



Artikelnr.	Ø	A	A ₁	B	C	C ₁	D ₁	D ₂	D	E	H	ØL	Vikt [g]
W0950322009	32	46	32	18	30	15	11	7	12	6.5	10.5	22	162
W0950402009	40	55	36	21	36	18	15	9	16	8.5	12	28	278
W0950402009	50	55	36	21	36	18	15	9	16	8.5	12	28	278
W0950632009	63	65	42	23	40	20	18	11	20	10.5	13	35	414
W0950632009	80	65	42	23	40	20	18	11	20	10.5	13	35	414
W0951002009	100	75	50	28.5	50	25	20	13	25	12.5	16	40	715
W0951002009	125	75	50	28.5	50	25	20	13	25	12.5	16	40	715

Anm.: Levereras med 4 låsskruvar

PLATTA KCV FÖR MONTAGE AV VENTIL PÅ CYLINDER



PLATTA KCV FÖR MONTAGE AV VENTIL PÅ CYLINDER (Fig. A)

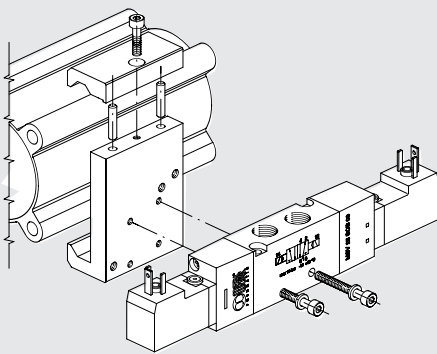
Artikelnr.	Ø	A	B	C	ISO 1		ISO 2		Tillämpbara ventiler	Vikt [g]
					D	E	D	E		
0950322090	Ø 32	54	40	29.5	110	64.5	124	70.5	MACH 16 Serie 70 1/8-1/4 ISO 1 - ISO 2	80
0950402090	Ø 40	59.5	40	32.2	110	67.2	124	73.2	MACH 16 Serie 70 1/8-1/4 ISO 1 - ISO 2	86
0950502090	Ø 50	71.5	40	37	110	72	124	78	MACH 16 Serie 70 1/8-1/4 ISO 1 - ISO 2	93
0950632090	Ø 63	81.5	40	42	110	77	124	83	MACH 16 Serie 70 1/8-1/4 ISO 1 - ISO 2	101
0950802090	Ø 80	99	60	53.5	110	88.5	124	94.5	Serie 70 1/8-1/4-1/2 ISO 1 - ISO 2	222
0951002090	Ø 100	119.5	60	63.5	110	98.5	124	104.5	Serie 70 1/8-1/4-1/2 ISO 1 - ISO 2	258
0951252090	Ø 125	148	60	76.5	110	111.5	124	117.9	Serie 70 1/8-1/4-1/2 ISO 1 - ISO 2	298

FÄSTSATS FÖR MONTAGE AV VENTIL PÅ CYLINDER

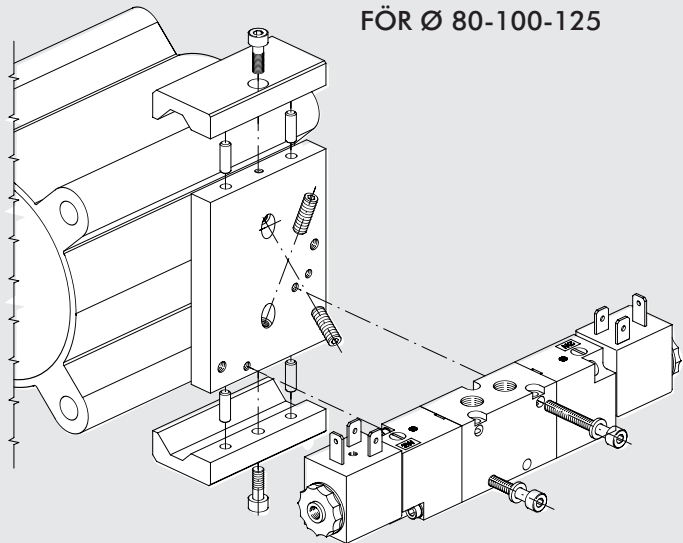
Artikelnr.	Ventiler	Innehåll	Vikt [g]
0950002003	MACH 16	2 insexskruvar M3x25 med tätning	4
0950002004	Serie 70 1/8-1/4	2 insexskruvar M4x30 med tätning	8
0950002006	Serie 70 1/2	2 insexskruvar M5x50 med tätning	20
0950002001	ISO 1	Adapter + ISO1 basplatta sida + skruvar + tätningar (Fig. B)	230
0950002002	ISO 2	Adapter + ISO2 basplatta sida + skruvar + tätningar (Fig. B)	350

VENTILMONTAGE PÅ CYLINDER

FÖR Ø 32-40-50-63



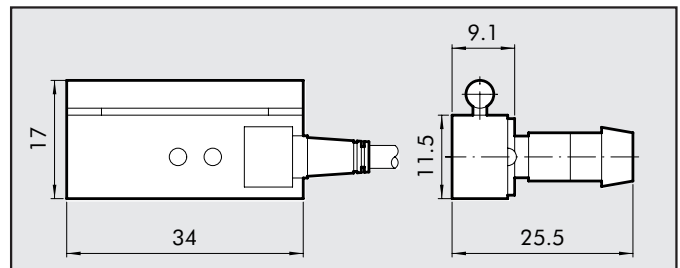
FÖR Ø 80-100-125



TILLBEHÖR: MAGNETAVKÄNNARE

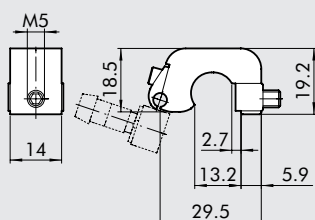
BESTÄLLNINGSNUMMER

Artikelnr.	Benämning
W0950000201	REEDKONTAKT DSM2-C525 HS
W0950000222	HALLKONTAKT PNP DSM3-N225
W0950000232	HALLKONTAKT NPN DSM3-M225



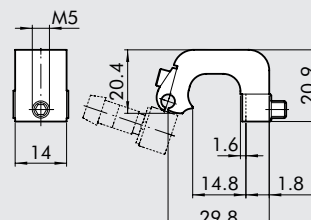
FÄSTBYGEL

Ø 32 ÷ 40



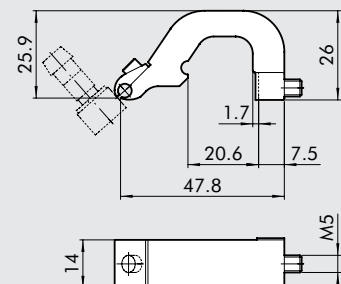
Artikelnr.	Benämning
W0950000711	Fästbygel D.32-40 DST 80

Ø 50 ÷ 63



Artikelnr.	Benämning
W0950000712	Fästbygel D.50-63 DST 81

Ø 80 ÷ 100 ÷ 125



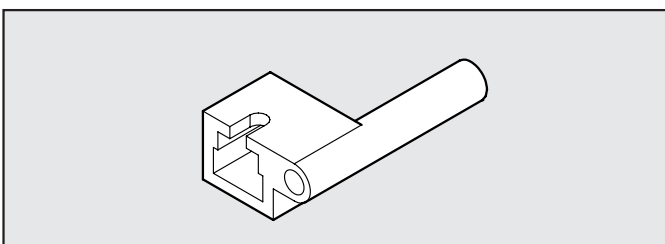
Artikelnr.	Benämning
W0950000713	Fästbygel D.80-100-125 DST 82



TEKNISKA DATA

Typ		REED+VARISTOR+LED 2 trådar	HALL PNP/NPN 3 trådar
Kontakt		REED+VARISTOR+LED NO	HALLEFFEKT NO PNP/NPN
Max spänning AC/DC	V	3 ÷ 48 V(DC); 3 ÷ 220 (AC)	6-24 V DC
Max ström vid 25°C	mA	500	250
Effekt med induktiv belastning	VA	10	-
Effekt med motstånd	Watt	50	6
Kopplingstid	m sec	1.2	0.8
Urkopplingstid	m sec	0.1	3
Kopplingspunkt	Gauss	110	15
Urkopplingspunkt	Gauss	95	8
Livslängd	-	10 ⁷ impulser	10 ⁷ impulser
Kontaktmotstånd		0.1	-
Kabellängd	m	2.5	2.5
Kabelsektion	mm ²	0.35	0.35
Kabelmaterial		Mjuk PVC	Mjuk PVC
Kopplingschema		<p>DC</p> <p>AC</p>	<p>Utförande NPN</p> <p>Utförande PNP</p>

ADAPTER

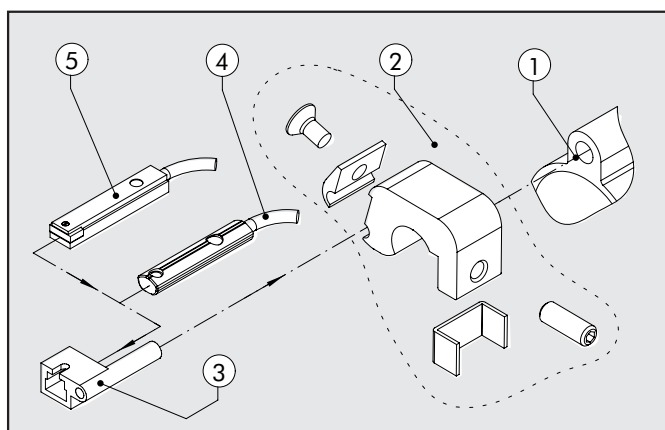


Artikelnummer	Benämning
W0950001001	Adapter DSS005 för DST/ST Fästbygel

Anm. Packas individuellt

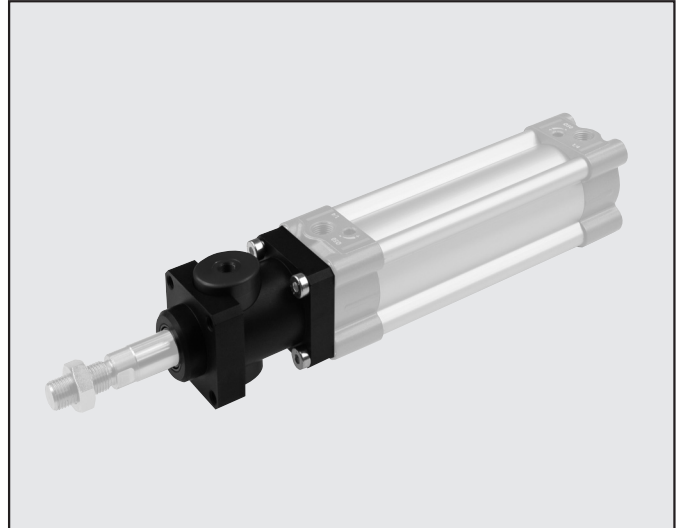
MONTERINGSANVISNING

- ① ISO 15552 Cylindrar med traditionellt cylinderrör
- ② Fästbygel mod. DST (Ø32 ÷ 125) och ST (Ø160 och 200)
- ③ Adapter
- ④ Slimsensor
- ⑤ Magnetavkännare



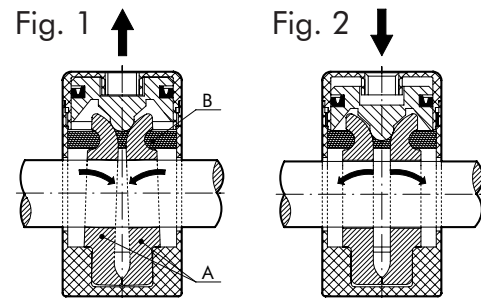
TILLBEHÖR ISO 15552 STANDARD OCH TYP "A" MED SPÅR FÖR SLIMSSENSOR: MEKANISK KOLVSTÅNGSLÅSNING

Styrningstryck	Pp	4 ÷ 8 bar (0,4 ÷ 0,8 MPa)
Omgivningstemperatur	Te	Max 80°C (176°F)
Flödestemperatur	tg	Max 70°C (154°F)
Funktion		NC - dubbelverkande
Mekanism		Dubbla bromsbackar som mekaniskt blockerar kolvstången
Kraft	F (N)	Ø32 Ø40 Ø50 Ø63 Ø80 Ø100 Ø125 650 1100 1600 2500 4000 6300 8700
Material kropp		Aluminium
Material bromsbackar		Mässing
Material fjäder		NBR
Material kolv		Syntetmaterial med tefloninlägg
Material tätningar		NBR
Anslutning styrning		1/8"

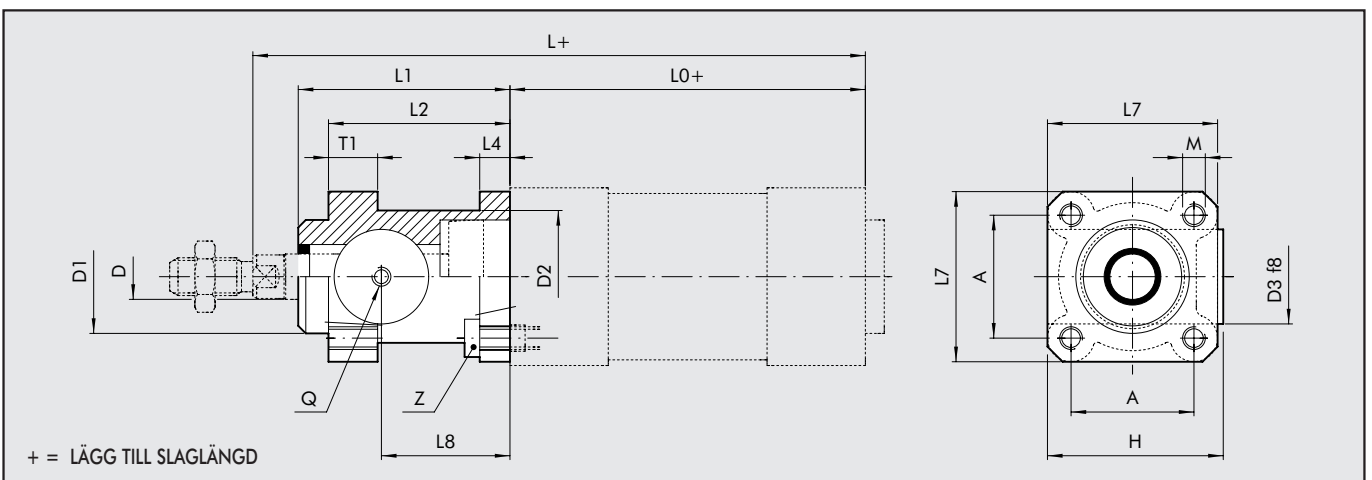


FUNKTIONSPRINCIP

Den mekaniska kolvstångslåsningen är av typen normalt stängd, d v s utan pneumatisk styrsignal blockerar de två bromsbackarna kolvstångens rörelse (Fig. 1). Med pneumatisk styrsignal tvingas bromsbackarna emot varandra av kolvstyrningen och kraften från styrfjädern tillåter kolvstången att röra sig (Fig. 2). Det är viktigt att påpeka att funktionen hos den mekaniska kolvstångslåsningen är statisk, vilket innebär att det är nödvändigt att först blockera kolvstången pneumatiskt innan den mekaniska kolvstångslåsningen sätts i funktion.

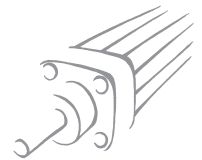


MÅTT

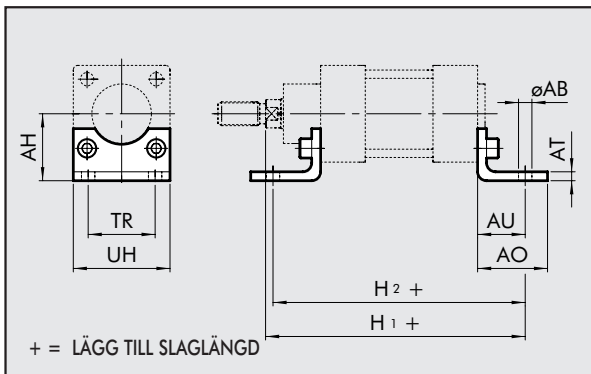


Artikelnr.	Ø	L ₁	L ₂	L ₄	L ₇	L ₈	D	D ₁	D ₂	D ₃	H	A	T ₁	M	Z	Q	L ₀	L	Vikt [g]
W5010001102	32	58	48	8	45	34	12	30	35	25	46.5	32.5	13	M6	M6x20	M5	94	162	150
W5010001103	40	65	55	8	50	38	16	35	40	28	53	38	13	M6	M6x20	G1/8	105	180	200
W5010001104	50	82	70	15	60	48	20	40	50	35	64	46.5	16	M8	M8x30	G1/8	106	200	500
W5010001109	63	82	70	15	70	49.5	20	45	60	38	75	56.5	16	M8	M8x30	G1/8	121	215	700
W5010001106	80	110	90	18	90	61	25	45	80	48	95	72	20	M10	M10x35	G1/8	128	251	1700
W5010001107	100	115	100	18	105	68	25	55	100	58	110.5	89	20	M10	M10x35	G1/8	138	266	2700
W5010001108	125	167	122	22	140	86.5	32	60	130	65	150	110	30	M12	M12x40	G1/8	160	347	5600

TILLBEHÖR ISO 15552 STANDARD OCH TYP "A" MED SPÅR FÖR SLIMSSENSOR: FÄSTEN



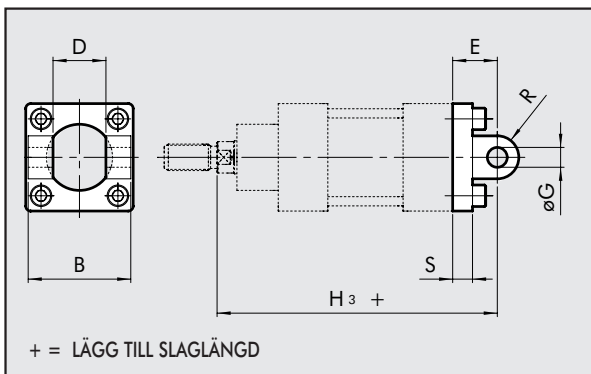
FOTFÄSTE A



Artikelnr.	Ø	Ø AB	AH	AO	AT	AU	TR	UH	H ₁	H ₂	Vikt [g]
W0950322001	32	7	32	35	4	24	32	45	144	142	76
W0950402001	40	9	36	43	4	28	36	52	163	161	100
W0950502001	50	9	45	47	4	32	45	65	175	170	162
W0950632001	63	9	50	47	6	32	50	75	190	185	266
W0950802001	80	12	63	61	6	41	63	95	215	210	456
W0951002001	100	14	71	66	6	41	75	115	230	220	572
W0951252001	125	16	90	60	7	45	90	140	270	250	1130

Anm.: Levereras styckvis med 2 skruvar

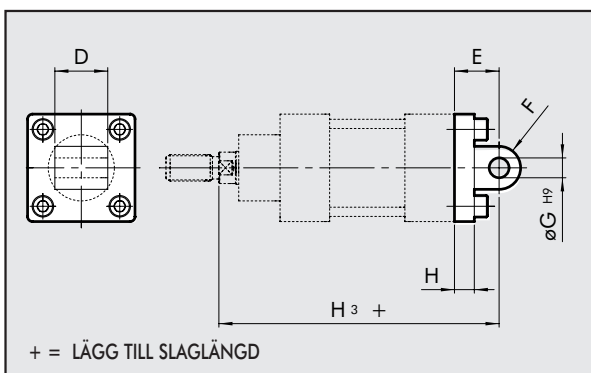
SVÄNGFÄSTE MED TAPP B



Artikelnr.	Ø	B	D	E	Ø G	H ₃	R	S	Vikt [g]
W0950322003	32	45	26	22	10	142	11	10	116
W0950402003	40	52	28	25	12	160	13	10	160
W0950502003	50	60	32	27	12	170	13	12	252
W0950632003	63	70	40	32	16	190	17	12	394
W0950802003	80	90	50	36	16	210	17	16	670
W0951002003	100	110	60	41	20	230	21	16	1085
W0951252003	125	130	70	50	25	275	26	20	2000

Anm.: Levereras komplett med 4 skruvar, 4 brickor, 2 låsringar och pinne

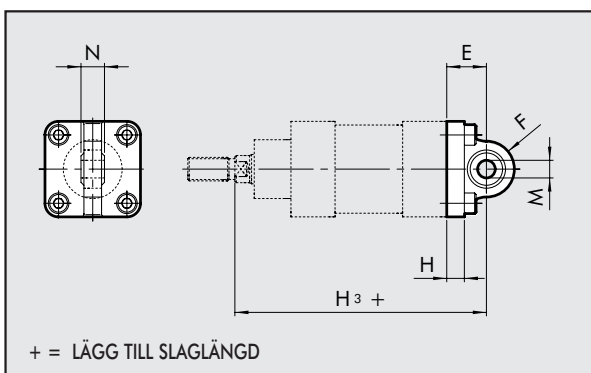
SVÄNGFÄSTE BA



Artikelnr.	Ø	D	E	F	Ø G	H	H ₃	Vikt [g]
W0950322004	32	26	22	11	10	10	142	94
W0950402004	40	28	25	13	12	10	160	124
W0950502004	50	32	27	13	12	12	170	220
W0950632004	63	40	32	17	16	12	190	316
W0950802004	80	50	36	17	16	16	210	578
W0951002004	100	60	41	21	20	16	230	850
W0951252004	125	70	50	26	25	20	275	1590

Anm.: Levereras komplett med 4 skruvar och 4 brickor

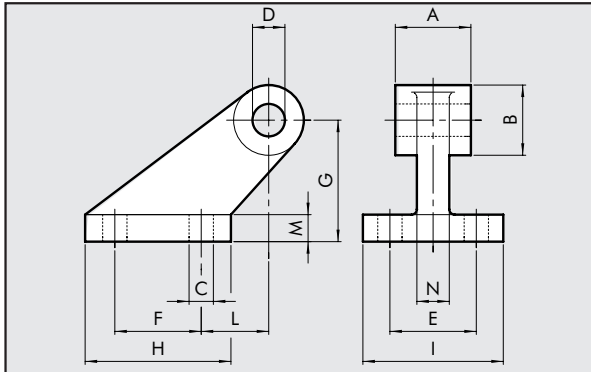
SVÄNGFÄSTE MED KULLEDSÖRA BAS



Artikelnr.	Ø cil.	E	F	H	H ₃	M	N	Vikt [g]
W0950322006	32	22	16	10	142	10	14	106
W0950402006	40	25	19	10	160	12	16	142
W0950502006	50	27	19	12	170	12	16	236
W0950632006	63	32	24	12	190	16	21	336
W0950802006	80	36	24	16	210	16	21	572
W0951002006	100	41	30	16	230	20	25	840
W0951252006	125	50	36	20	275	25	31	1520

Anm.: Levereras med 4 skruvar och 4 brickor

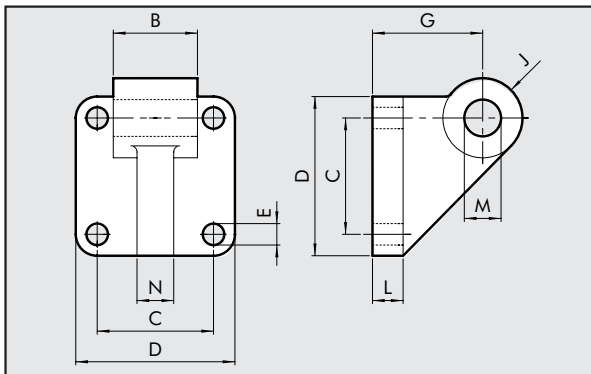
CETOP VINKELFÄSTE GL FÖR SVÄNGFÄSTE B



Artikelnr.	Ø	A	B	C	D	E	F	G	H	I	L	M	N	Vikt [g]
W0950322008	32	26	19	7	10	25	20	32	37	41	18	8	10	96
W0950402008	40	28	26	9	12	32	32	45	54	52	25	10	12	216
W0950502008	50	32	26	9	12	32	32	45	54	52	25	10	12	212
W0950632008	63	40	33	11	16	40	50	63	75	63	32	12	15	440
W0950802008	80	50	33	11	16	40	50	63	75	63	32	12	15	464
W0951002008	100	60	44	14	20	50	70	90	103	80	40	16	22	985
W0951252008	125	70	44	14	25	50	70	90	103	80	40	16	22	1000

Anm.: Levereras med 4 skruvar och 4 brickor

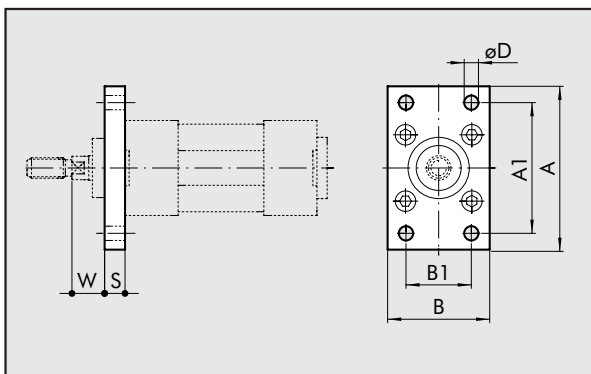
ISO VINKELFÄSTE GS FÖR SVÄNGFÄSTE B



Artikelnr.	Ø	B	C	D	E	G	J	L	M	N	Vikt [g]
W0950322108	32	25.5	32.5	45	7	32	11	10	10	10	106
W0950402108	40	27.5	38	52	7	36	13	10	12	12	138
W0950502108	50	31.5	46.5	65	9	45	13	12	12	12	252
W0950632108	63	39.5	56.5	75	9	50	17	12	16	15	350
W0950802108	80	49.5	72	95	11	63	17	16	16	15	655
W0951002108	100	59.5	89	115	11	73	21	16	20	22	980

Anm.: Levereras med 4 skruvar och 4 brickor

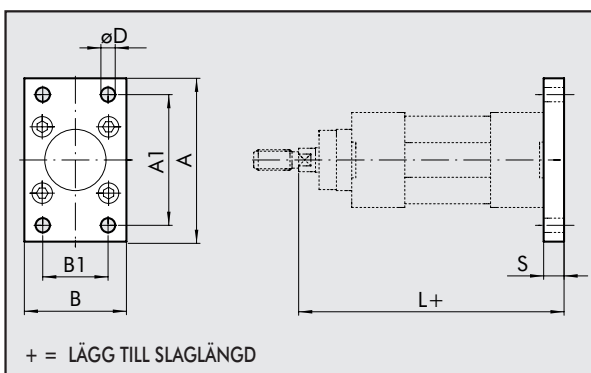
FRÄMRE FLÄNSFÄSTE C



Artikelnr.	Ø	A ₁	A	B	S	B ₁	ØD ₄	W	Vikt [g]
W0950322002	32	64	80	50	10	32	7	16	246
W0950402002	40	72	90	55	10	36	9	20	290
W0950502002	50	90	110	65	12	45	9	25	522
W0950632002	63	100	120	75	12	50	9	25	670
W0950802002	80	126	153	95	16	63	12	30	1420
W0951002002	100	150	178	115	16	75	14	35	2040
W0951252002	125	180	220	140	20	90	16	45	4300

Anm.: Levereras med 4 skruvar och 4 brickor

BAKRE FLÄNSFÄSTE C



Artikelnr.	Ø	A ₁	A	B	S	B ₁	ØD ₄	L+carrera	Vikt [g]
W0950322002	32	64	80	50	10	32	7	130	246
W0950402002	40	72	90	55	10	36	9	145	290
W0950502002	50	90	110	65	12	45	9	155	522
W0950632002	63	100	120	75	12	50	9	170	670
W0950802002	80	126	153	95	16	63	12	190	1420
W0951002002	100	150	178	115	16	75	14	205	2040
W0951252002	125	180	220	140	20	90	16	245	4300

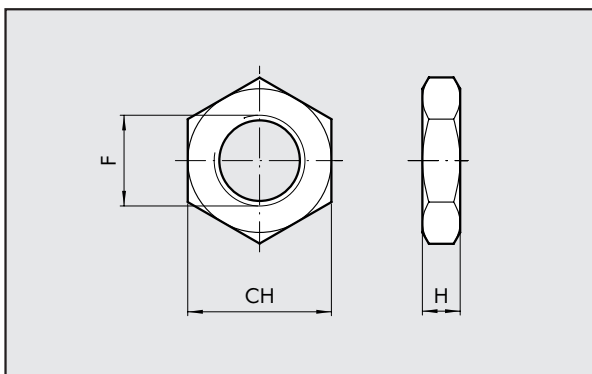
Anm.: Levereras med 4 skruvar och 4 brickor

+ = LÄGG TILL SLAGLÄNGD



KOLVSTÅNGSMUTTER S

Artikelnr. Ø F H CH Vikt (g)

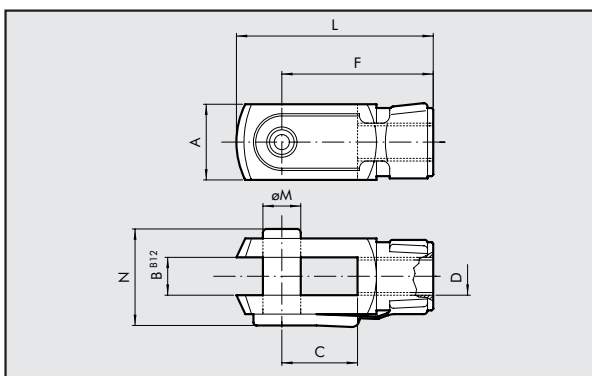


0950322010	32	M10x1.25	6	17	6
0950402010	40	M12x1.25	7	19	12
0950502010	50/63	M16x1.5	8	24	20
0950802010	80/100	M20x1.5	9	30	32
0951252010	125	M27x2	12	41	74

Anm.: Levereras styckvis

GAFFELFÄSTE GK-M

Artikelnr. Ø Ø M C B A L F D N Vikt (g)

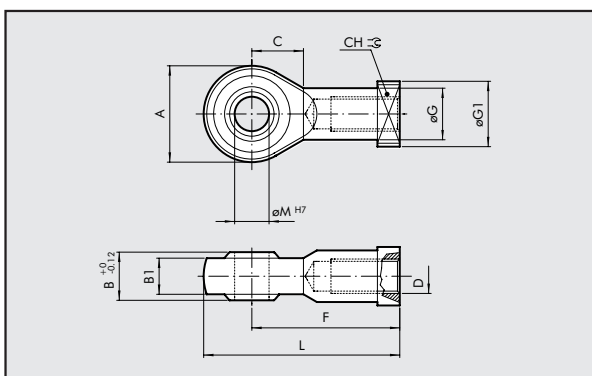


W0950322020	32	10	20	10	20	52	40	M10x1.25	26	92
W0950402020	40	12	24	12	24	62	48	M12x1.25	32	148
W0950502020	50	16	32	16	32	83	64	M16x1.5	40	340
W0950502020	63	16	32	16	32	83	64	M16x1.5	40	340
W0950802020	80	20	40	20	40	105	80	M20x1.5	40	690
W0950802020	100	20	40	20	40	105	80	M20x1.5	48	690
W0951252020	125	30	54	30	55	148	110	M27x2	65	1835

Anm.: Levereras styckvis

KULLEDFÄSTE GA-M

Artikelnr. Ø Ø M C B1 B A L F D Ø G CH Ø G1 Vikt (g)

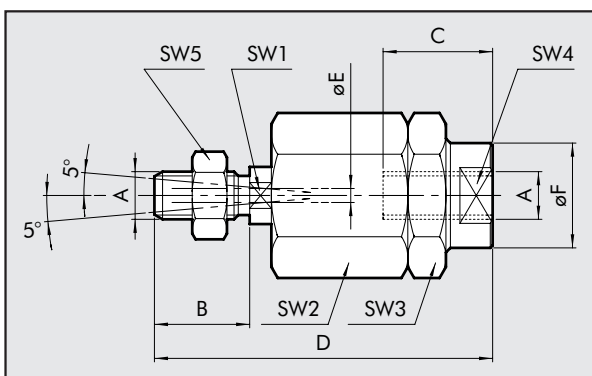


W0950322025	32	10	15	10.5	14	28	57	43	M10x1.25	15	17	19	78
W0950402025	40	12	17	12	16	32	66	50	M12x1.25	17.5	19	19	116
W0950502025	50	16	22	15	21	42	85	64	M16x1.5	22	22	22	226
W0950502025	63	16	22	15	21	42	85	64	M16x1.5	22	22	22	226
W0950802025	80	20	26	18	25	50	102	77	M20x1.5	27.5	30	27	404
W0950802025	100	20	26	18	25	50	102	77	M20x1.5	27.5	30	27	404
W0951252025	125	30	36	25	37	70	145	110	M27x2	40	41	50	1190

Anm.: Levereras styckvis

VRIDBAR KOLVSTÅNGSÄNDE GA-K

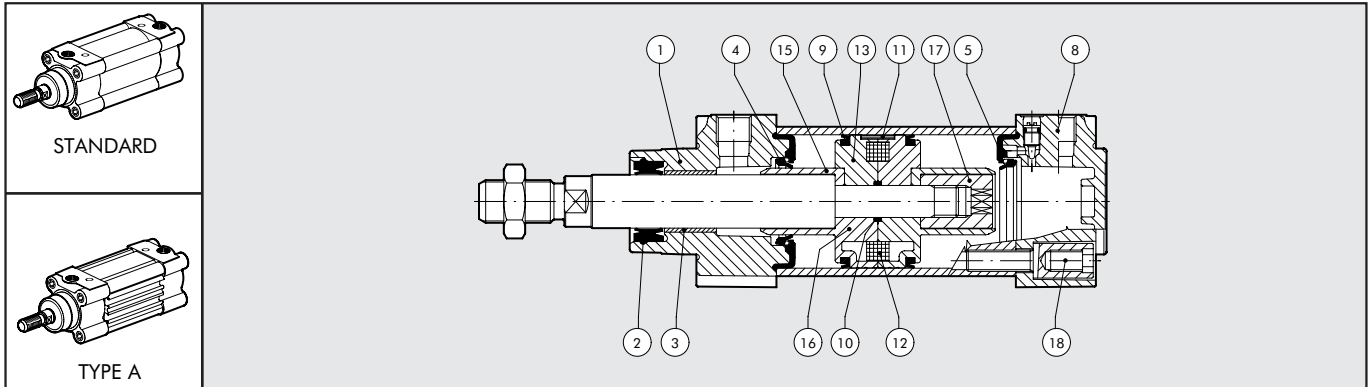
Artikelnr. Ø A B C D Ø F Ø E SW₁ SW₂ SW₃ SW₄ SW₅ PVikt (g)



W0950322030	32	M10x1.25	20	20	71	22	4	12	30	30	19	17	216
W0950402030	40	M12x1.25	24	20	75	22	4	12	30	30	19	19	220
W0950502030	50	M16x1.5	32	32	103	32	4	20	41	41	30	24	620
W0950502030	63	M16x1.5	32	32	103	32	4	20	41	41	30	24	620
W0950802030	80	M20x1.5	40	40	119	32	4	20	41	41	30	30	680
W0950802030	100	M20x1.5	40	40	119	32	4	20	41	41	30	30	680

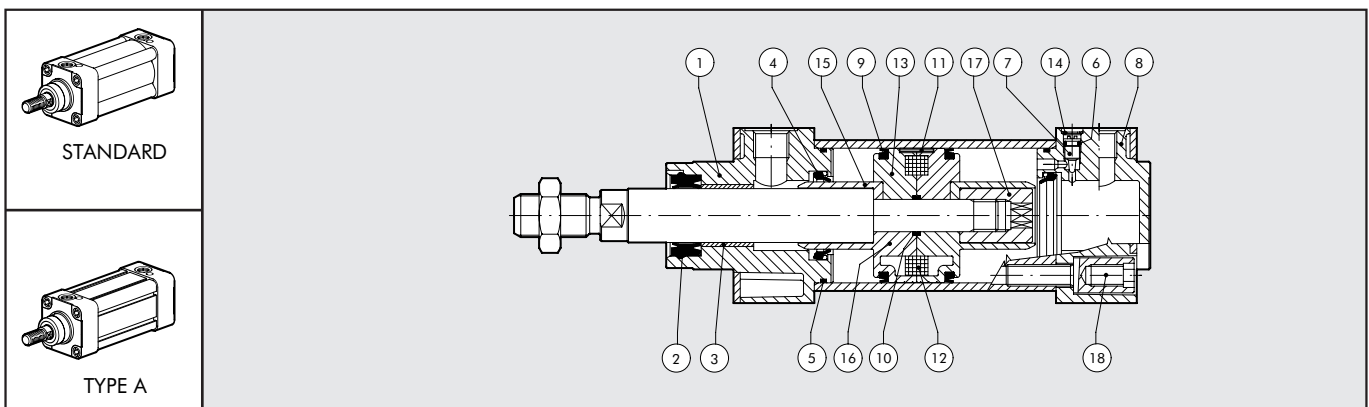
Anm.: Levereras styckvis

NYTT UTFÖRANDE



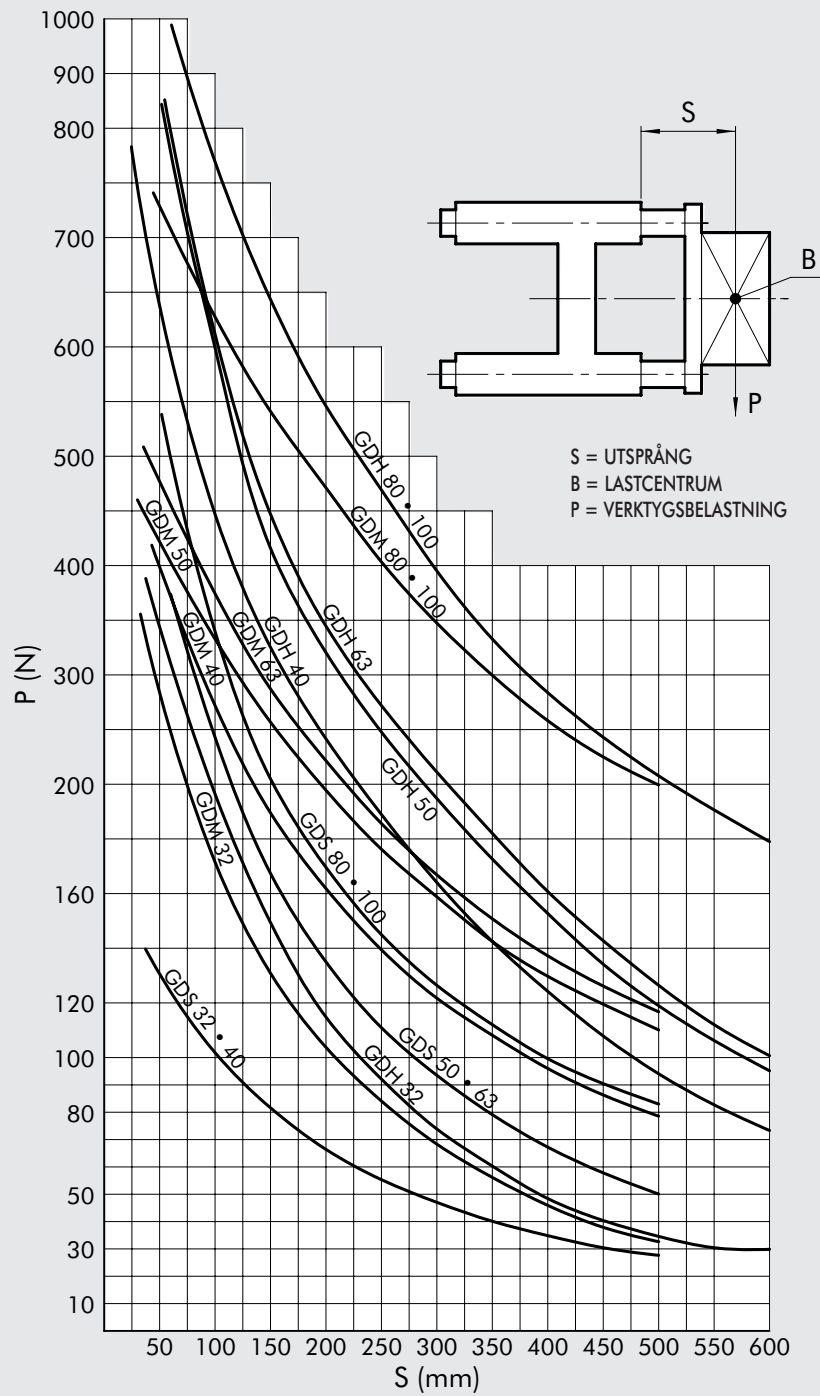
Beskrivning	Delar	Diameter	Artikelnr.
Komplett tätningssats, Polyuretan	2-4-5-9-10	Ø 32÷125	009 ... 0101
Komplett tätningssats, NBR	2-4-5-9-10	Ø 32÷125	009 ... 0502
Komplett gavelsats främre, Polyuretan	1-2-3-4-5-17-18	Ø 32÷125	009 ... 0110N
Komplett gavelsats främre, NBR	1-2-3-4-5-17-18	Ø 32÷125	009 ... 0304N
Komplett gavelsats bakre, Polyuretan	4-5-8-17-18	Ø 32÷125	009 ... 0111N
Komplett gavelsats bakre, NBR	4-5-8-17-18	Ø 32÷125	009 ... 0305N
Komplett kolvsats, Polyuretan	9-10-16-19	Ø 32÷63	009 ... 0604
Komplett kolvsats, Polyuretan	9-10-11-13-15-18	Ø 80÷125	009 ... 0604
Komplett kolvsats, NBR	9-10-16-19	Ø 32÷63	009 ... 0602
Komplett kolvsats, NBR	9-10-11-13-15-18	Ø 80÷125	009 ... 0602
Komplett sats kolv och gavlar inkl. tätningar, Polyuretan	1-2-3-4-5-8-9-10-16-17-18	Ø 32÷63	009 ... 0704N
Komplett sats kolv och gavlar inkl. tätningar, Polyuretan	1-2-3-4-5-8-9-10-11-13-15-17-18	Ø 80÷125	009 ... 0704N
Komplett sats kolv och gavlar inkl. tätningar, NBR	1-2-3-4-5-8-9-10-16-17-18	Ø 32÷63	009 ... 0702N
Komplett sats kolv och gavlar inkl. tätningar, NBR	1-2-3-4-5-8-9-10-11-13-15-17-18	Ø 80÷125	009 ... 0702N
Magnet	12	Ø 32÷125	009 ... 0800

ÄLDRE UTFÖRANDE



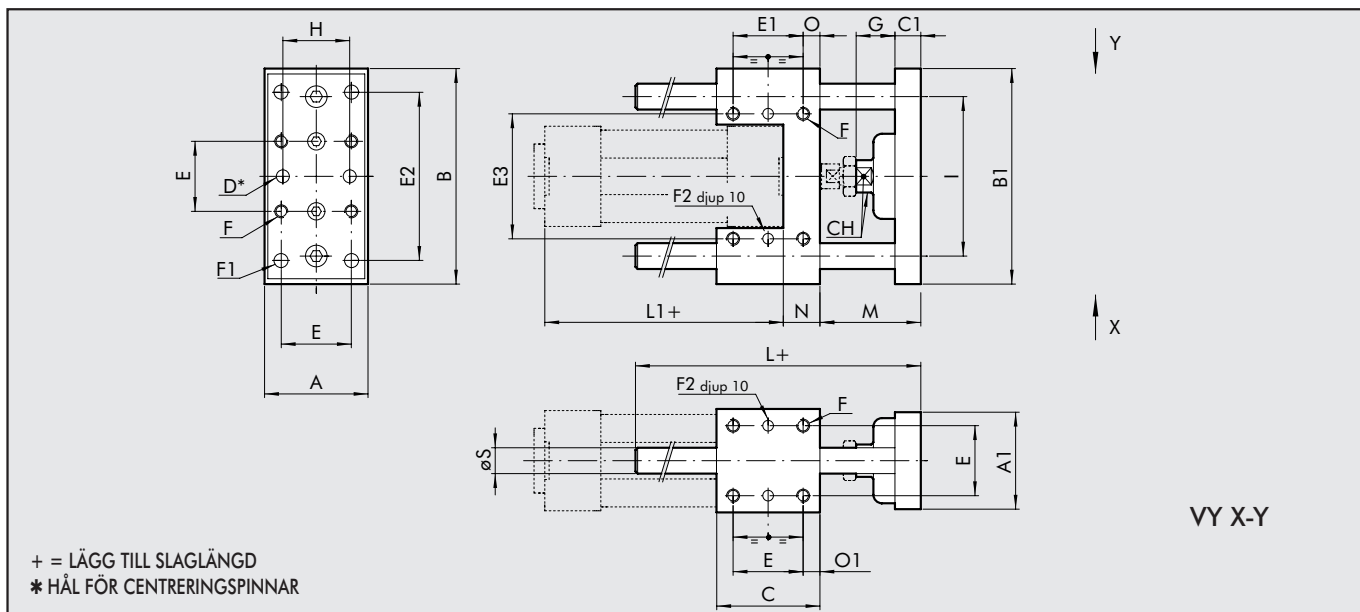
Beskrivning	Delar	Diameter	Artikelnr.
Komplett tätningssats, Polyuretan	2-4-5-9-10	Ø 32÷125	009 ... 0101
Komplett tätningssats, NBR	2-4-5-9-10	Ø 32÷125	009 ... 0502
Komplett gavelsats främre, Polyuretan	1-2-3-4-5-6-7-14-17-18	Ø 32÷125	009 ... 0110
Komplett gavelsats främre, NBR	1-2-3-4-5-6-7-14-17-18	Ø 32÷125	009 ... 0304
Komplett gavelsats bakre, Polyuretan	4-5-6-7-8-14-17-18	Ø 32÷125	009 ... 0111
Komplett gavelsats bakre, NBR	4-5-6-7-8-14-17-18	Ø 32÷125	009 ... 0305
Komplett kolvsats, Polyuretan	9-10-16-19	Ø 32÷63	009 ... 0604
Komplett kolvsats, Polyuretan	9-10-11-13-15-18	Ø 80÷125	009 ... 0604
Komplett kolvsats, NBR	9-10-16-19	Ø 32÷63	009 ... 0602
Komplett kolvsats, NBR	9-10-11-13-15-18	Ø 80÷125	009 ... 0602
Komplett sats kolv och gavlar inkl. tätningar, Polyuretan	1-2-3-4-5-6-7-8-9-10-14-16-17-18	Ø 32÷63	009 ... 0704
Komplett sats kolv och gavlar inkl. tätningar, Polyuretan	1-2-3-4-5-6-7-8-9-10-11-13-14-15-17-18	Ø 80÷125	009 ... 0704
Komplett sats kolv och gavlar inkl. tätningar, NBR	1-2-3-4-5-6-7-8-9-10-14-16-17-18	Ø 32÷63	009 ... 0702
Komplett sats kolv och gavlar inkl. tätningar, NBR	1-2-3-4-5-6-7-8-9-10-11-13-14-15-17-18	Ø 80÷125	009 ... 0702
Magnet	12	Ø 32÷125	009 ... 0800

BELASTNINGSDIAGRAM



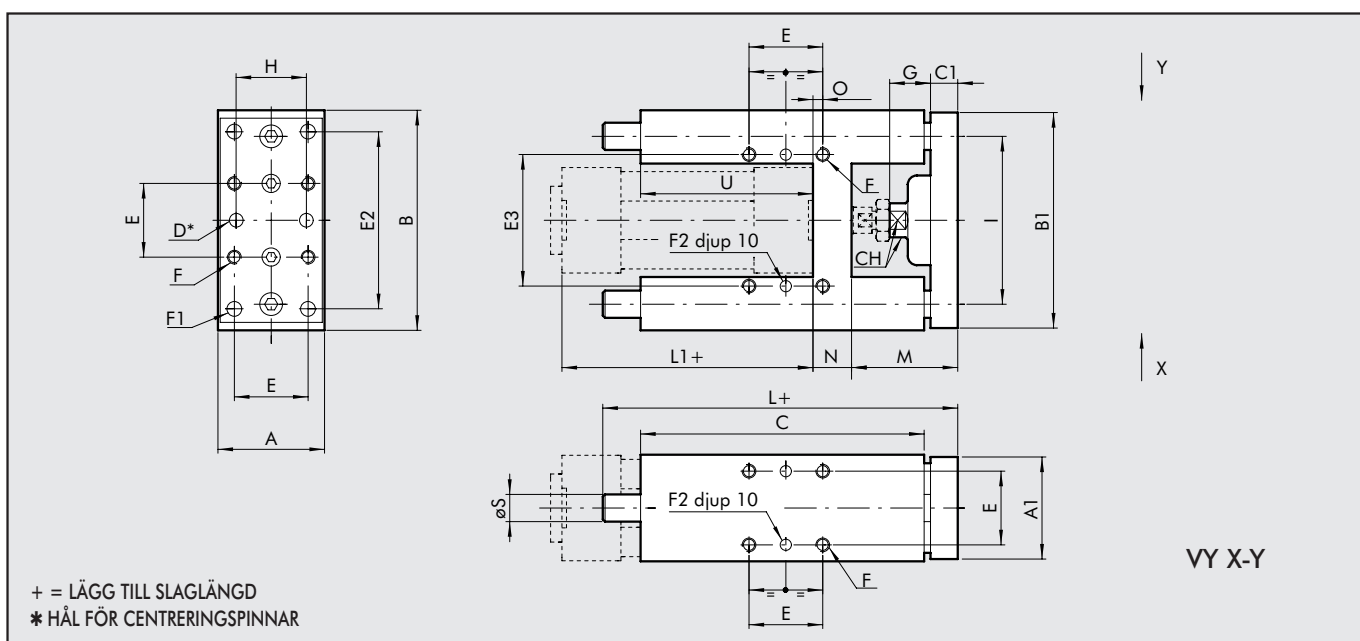


MÅTT LINJÄRSTYRNING GDS




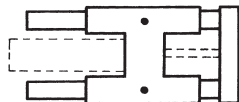
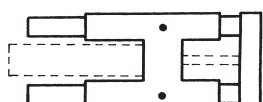
Ø	A	A ₁	B	B ₁	C	C ₁	DH ⁷	E	E ₁	E ₂	E ₃	F	F ₁	F ₂ ^{H7}	G	H	I	L	L ₁	M	N	O	O ₁	Ø S	Ch
32	48	45	100	95	48	12	6	32.5	32.5	78	58	M6	6.5	6	18	31	74	108	94	46	17	7.8	7.8	12	15
40	56	53	106	101	58	15	6	38	38	84	64	M6	6.5	6	21	36	80	120	105	52	21	10	10	12	15
50	66	63	125	120	59	15	6	46.5	46.5	100	80	M8	8.5	6	24	45	96	130	106	65	25	6.3	6.3	16	22
63	76	73	132	127	76	15	6	56.5	56.5	105	95	M8	8.5	6	24	45	104	145	121	65	25	9.8	9.8	16	22
80	98	95	165	160	90	16	6	72	50	130	130	M10	11	6	31	56	130	170	128	71	34	20	9	20	27
100	118	115	185	180	110	16	6	89	70	150	150	M10	11	6	31	56	152	190	138	71	39	20	10.5	20	27

MÅTT LINJÄRSTYRNING GDH-GDM



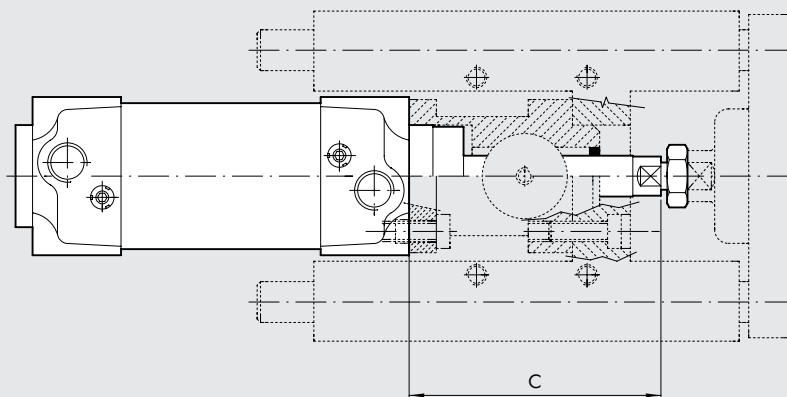
Ø	A	A ₁	B	B ₁	C	C ₁	Ch	DH ⁷	E	E ₂	E ₃	F	F ₁	F ₂ ^{H7}	G	H	I	L	L ₁	M	N	O	Ø S	U
32	49	45	97	90	125	12	13	6	32.5	78	61	M6	6.5	6	18	31	74	177	94	47	17	4.3	12	76
40	58	54	115	110	139	15	15	6	38	84	69	M6	6.5	6	21	36	87	192	105	53	21	11	16	81
50	69	63	137	130	148	15	22	6	46.5	100	85	M8	8.5	6	24	45	104	205	106	63	26	18.5	20	78
63	85	79	152	145	182	15	22	6	56.5	105	100	M8	8.5	6	24	45	119	237	121	62	26	15.3	20	111
80	105	99	189	180	215	20	27	6	72	130	130	M10	11	6	31	56	148	280	128	76	34	21	25	128
100	129	120	213	200	220	20	27	6	89	150	150	M10	11	6	31	56	172	280	138	76	39	24.5	25	128

LINJÄRSTYRNINGAR

Utförande	Diameter	Benämning	Artikelnr.
Bronsbussning (GDS) 	32	UNIT MW DS 032...	W 0700321...
	40	UNIT MW DS 040...	W 0700401...
	50	UNIT MW DS 050...	W 0700501...
	63	UNIT MW DS 063...	W 0700631...
	80	UNIT MW DS 080...	W 0700801...
	100	UNIT MW DS 100...	W 0701001...
Bronsbussning (GDH) 	32	UNIT MW DH 032...	W 0700322...
	40	UNIT MW DH 040...	W 0700402...
	50	UNIT MW DH 050...	W 0700502...
	63	UNIT MW DH 063...	W 0700632...
	80	UNIT MW DH 080...	W 0700802...
	100	UNIT MW DH 100...	W 0701002...
Kullager (GDM) 	32	UNIT MW DM 032...	W 0700323...
	40	UNIT MW DM 040...	W 0700403...
	50	UNIT MW DM 050...	W 0700503...
	63	UNIT MW DM 063...	W 0700633...
	80	UNIT MW DM 080...	W 0700803...
	100	UNIT MW DM 100...	W 0701003...

Anm.: För fullständigt artikelnummer, lägg till slaglängd med tre siffror (ex. 50=050)

MÅTT UTFÖRANDE MED KOLVSTÅNGSLÅSNING OCH LINJÄRSTYRNING, ARTIKELNR. 137



Ø	C
32	74
40	85
50	107
63	107
80	136
100	143
126	187