

# CYLINDER SERIE "ISO 15552" (EX ISO 6431) ø32÷125 mm TYP "A" MED SPÅR FÖR SLIMSSENSOR

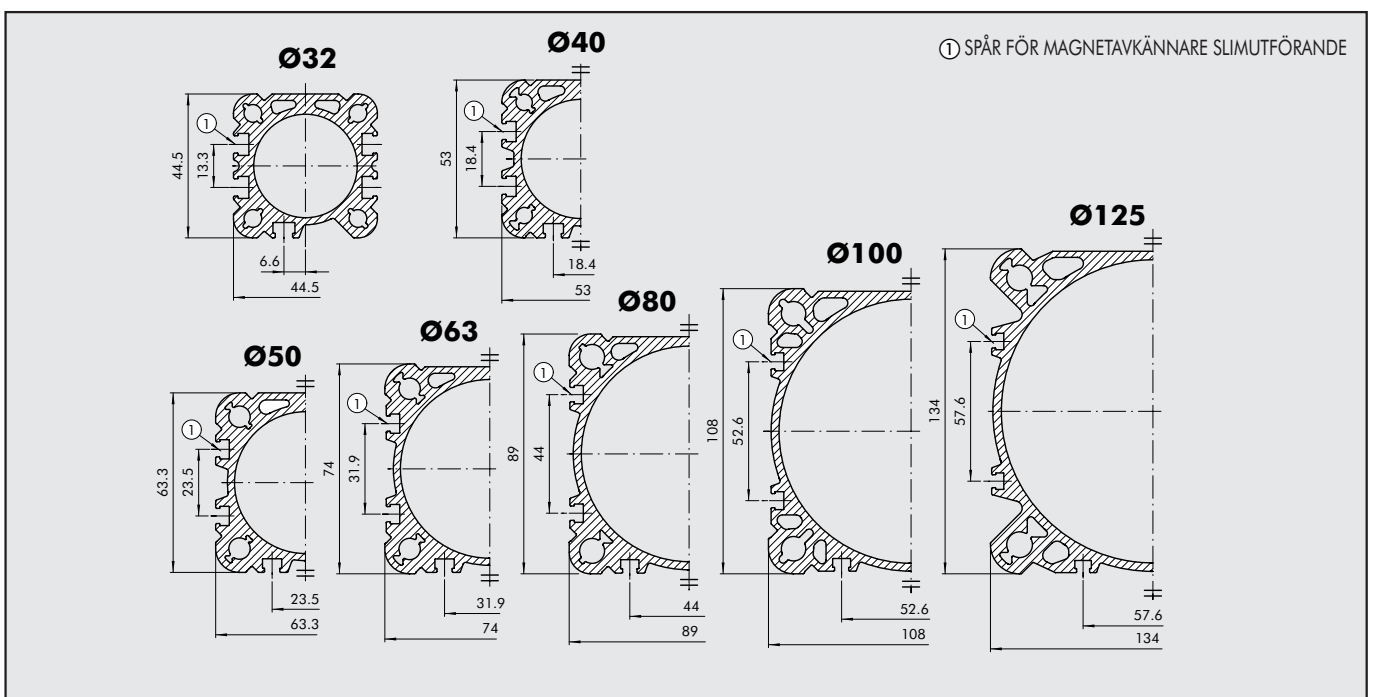
Sensorerna kan föras in från sidorna tack vare den nya cylinderprofilen. Med denna profil är det nu också möjligt att montera ett midjefäste på ett enkelt och stabilt sätt. Cylindrarna är tillgängliga i flera utföranden och med ett stort tillbehörsprogram:

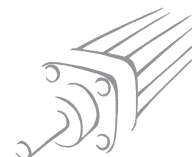
- Med eller utan magnetkolv
- Enkel- eller dubbelverkande, enkel eller genomgående kolvstång
- Stort urval av tätningar, NBR, POLYURETAN och FKM/FPM (för höga temperaturer)
- specialutföranden vid förfrågan
- Fästen, styrningar och mekaniska kolvstångslåsningar.



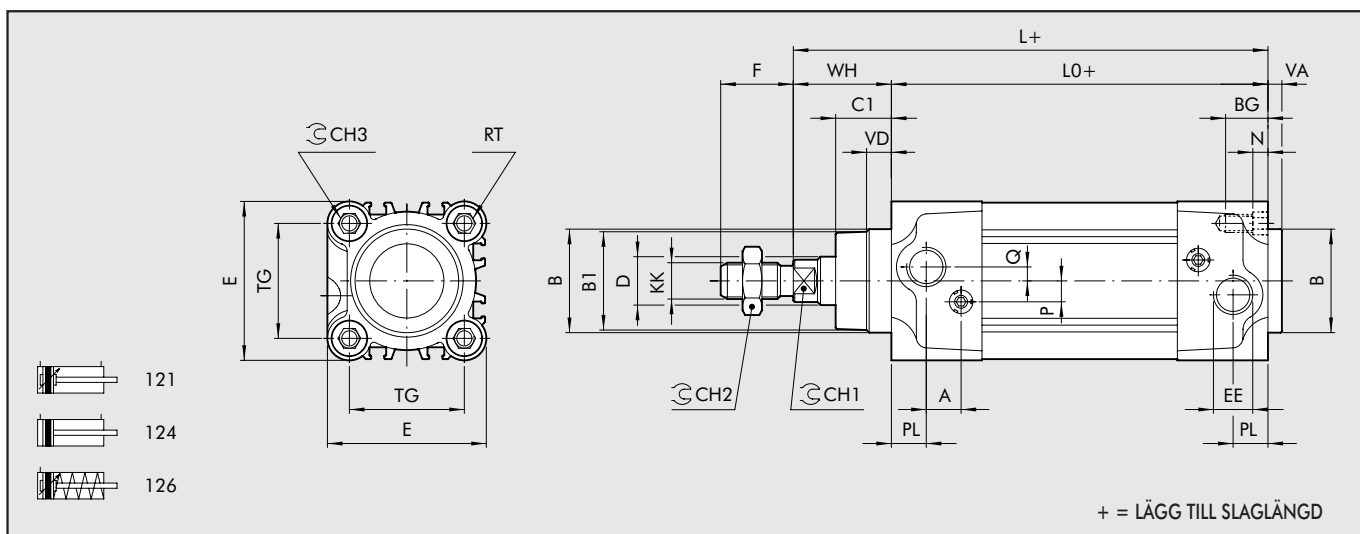
TEKNISKA DATA	POLYURETAN	NBR	FKM/FPM	Låg temperatur
Arbetstryck	max 10 bar (max 1 MPa - 145 psi)			
Arbetstemperatur	-20°C ÷ +80°C (cyl. utan magnet)	-10°C ÷ +80°C (cyl. utan magnet)	-10°C ÷ +150° (cyl. utan magnet)	-35°C ÷ +80°C
	-20°C ÷ +70°C (cyl. med magnet)	-10°C ÷ +70°C (cyl. med magnet)		
Media	Osmord tryckluft (Om man använder smord luft får smörjningen inte avbrytas)			
Diameter	Ø 32 ; Ø 40 ; Ø 50 ; Ø 63 ; Ø 80 ; Ø 100 ; Ø 125			
Konstruktionstyp	Gavlar med Tap Tite skruvar			
Standardslaglängder +	Enkelverkande: för Ø 32÷63 slaglängder 0 till 250 mm Dubbelverkande: för Ø 32÷80 slaglängder 25 till 2800 mm för Ø 100÷125 slaglängder 25 till 2600 mm			
	+ Max rekommenderade slaglängder. Längre slaglängder kan medföra tekniska problem.			
Utförande	Dubbelverkande ändlägesdämpad, Enkelverkande, Genomgående kolvstång, Lång dämpning, Hög temperatur, Mekaniskt kolvstångslås, Ljuddämpad, Lågtryckshydraulik, Lågfriktion, Extremt låg hastighet mfl.			
Magnet	Standardutföranden levereras komplett med magnetkolv. Kan levereras utan magnetkolv vid förfrågan.			
Min. arbetstryck	Ø 32;40: 0.4 bar Ø 50;63 slaglängder < 1500 mm: 0.3 bar; slaglängder ≥ 1500 mm: 0.4 bar Ø 80;100;125 slaglängder < 1500 mm: 0.2 bar; slaglängder ≥ 1500 mm: 0.4 bar			
Anmärkning	För "no stick-slip" utförande, endast osmord luft			
Kolvkrafter vid 6 bar tryck/drag	Se TEKNISK INFORMATION SIDAN 1.1/05			
Vikter	Se TEKNISK INFORMATION SIDAN 1.1/06			

## PROFIL CYLINDERRÖR

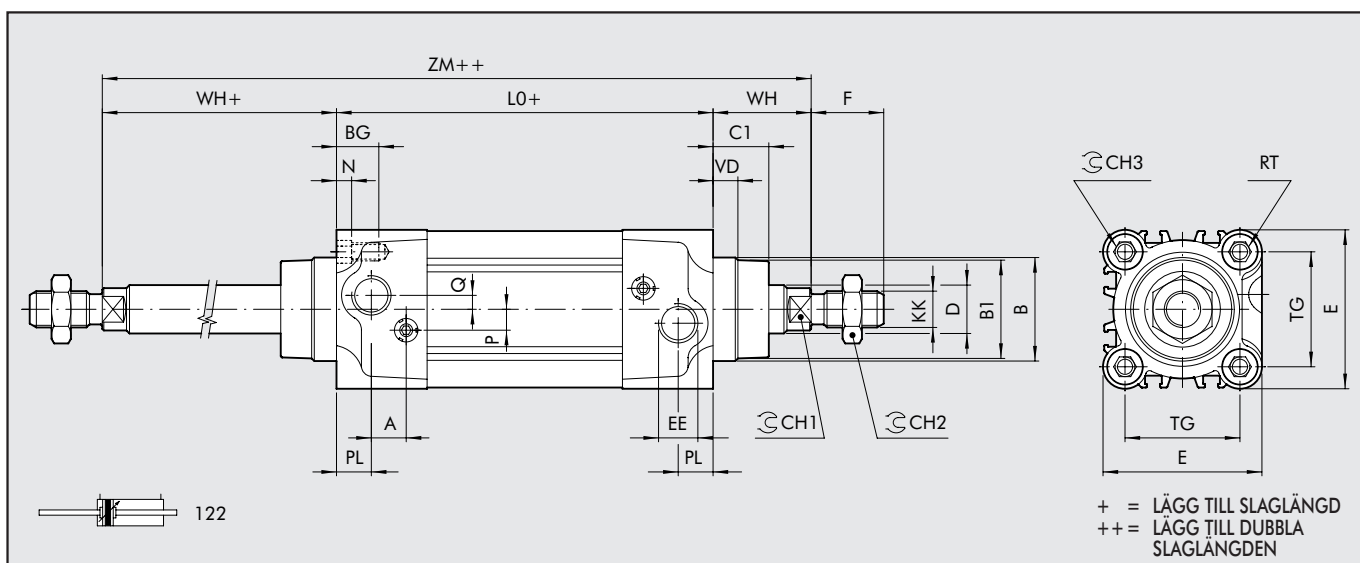




## STANDARDUTFÖRANDE



## GENOMGÅENDE KOLVSTÅNG

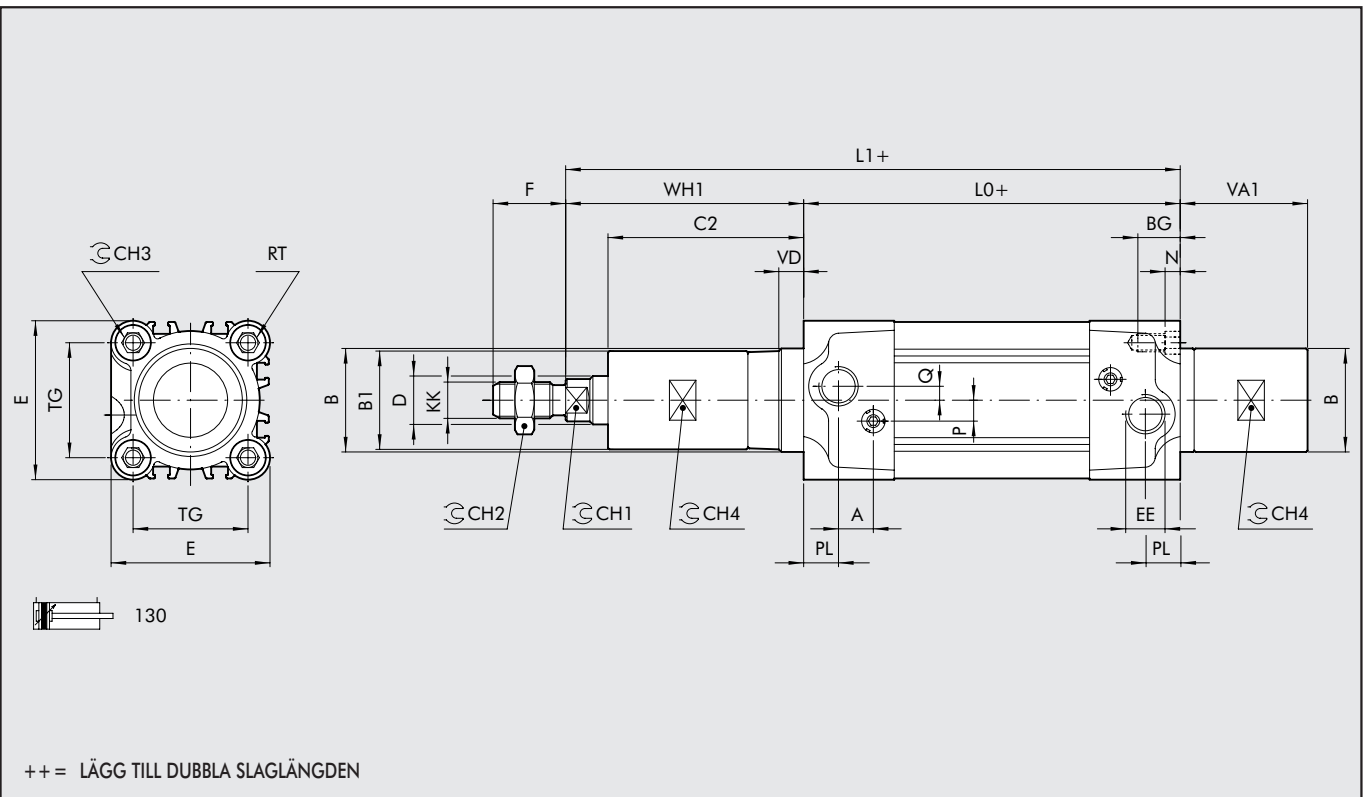


Ø.	PL	VD	A	B	B <sub>1</sub>	WH	C <sub>1</sub>	CH <sub>1</sub>	CH <sub>2</sub>	CH <sub>3</sub>	KK	D	TG	VA	F	EE	RT	E	L	L <sub>0</sub>	ZM	BG	N	P	Q
32	10	6.5	10	30	28	26	16	10	17	6	M10x1.25	12	32.5	4	22	G1/8	M6	46	120	94	146	14.5	4.5	6	4
40	12	8	10	35	33	30	20	13	19	6	M12x1.25	16	38	4	24	G1/4	M6	54	135	105	165	14.5	4.5	6	4
50	14	13	10	40	38	37	25	17	24	8	M16x1.5	20	46.5	4	32	G1/4	M8	64.5	143	106	180	17.5	5.5	6	6
63	16	14	10	45	40	37	25	17	24	8	M16x1.5	20	56.5	4	32	G3/8	M8	75.5	158	121	195	17.5	5.5	6	6
80	18	12	12	45	43	46	33	22	30	10	M20x1.5	25	72	4	40	G3/8	M10	94	174	128	220	21.5	5.5	10	7
100	20	14	12	55	49	51	38	22	30	10	M20x1.5	25	89	4	40	G1/2	M10	111	189	138	240	21.5	5.5	10	7
125	25	20	10	60	54	65	45	27	41	12	M27x2	32	110	6	54	G1/2	M12	135	225	160	290	25.5	6.5	12	8

## ENKELVERKANDE - ARTIKELNR. 126

	Nedre gräns	Slaglängd	Övre gräns	L0 - Ø 32	L0 - Ø 40	L0 - Ø 50	L0 - Ø 63	L - Ø 32	L - Ø 40	L - Ø 50	L - Ø 63
ISO	0	< C ≤	25	94	105	106	121	120	135	143	158
ISO	25	< C ≤	50	94	105	106	121	120	135	143	158
NON ISO	50	< C ≤	75	115	129.5	130.5	145.5	141	159.5	167.5	182.5
NON ISO	75	< C ≤	100	136	154	155	170	162	184	192	207
NON ISO	100	< C ≤	125	157	178.5	179.5	194.5	183	208.5	216.5	231.5
NON ISO	125	< C ≤	150	178	203	204	219	204	233	241	256
NON ISO	150	< C ≤	175	199	227.5	228.5	243.5	225	257.5	265.5	280.5
NON ISO	175	< C ≤	200	220	252	253	268	246	282	290	305
NON ISO	200	< C ≤	225	241	276.5	277.5	292.5	267	306.5	314.5	329.5
NON ISO	225	< C ≤	250	262	301	302	317	288	331	339	354

### UTFÖRANDE MED LÅNG DÄMPNING 100 mm



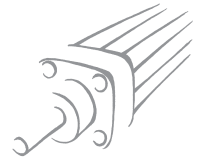
Ø	PL	VD	A	B	B <sub>1</sub>	WH <sub>1</sub>	C <sub>2</sub>	CH <sub>1</sub>	CH <sub>2</sub>	CH <sub>3</sub>	CH <sub>4</sub>	KK	D	TG	VA <sub>1</sub>	F	EE	RT	E	L <sub>1</sub>	L <sub>0</sub>	BG	N	P	Q
32	10	6.5	10	30	29	106	96	10	17	6	27	M10x1.25	12	32.5	279	22	G1/8	M6	46	200	94	14.5	4.5	6	4
40	12	8	10	35	34	107	97	13	19	6	30	M12x1.25	16	38	76.5	24	G1/4	M6	54	212	105	14.5	4.5	6	4
50	14	13	10	40	38	113.5	101.5	17	24	8	35	M16x1.5	20	46.5	76.5	32	G1/4	M8	64.5	219.5	106	17.5	5.5	6	6
63	16	14	10	45	38	113.5	101.5	17	24	8	35	M16x1.5	20	56.5	76.5	32	G3/8	M8	75.5	234.5	121	17.5	5.5	6	6

### UTFÖRANDE MED LÅNG DÄMPNING 150 mm

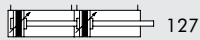
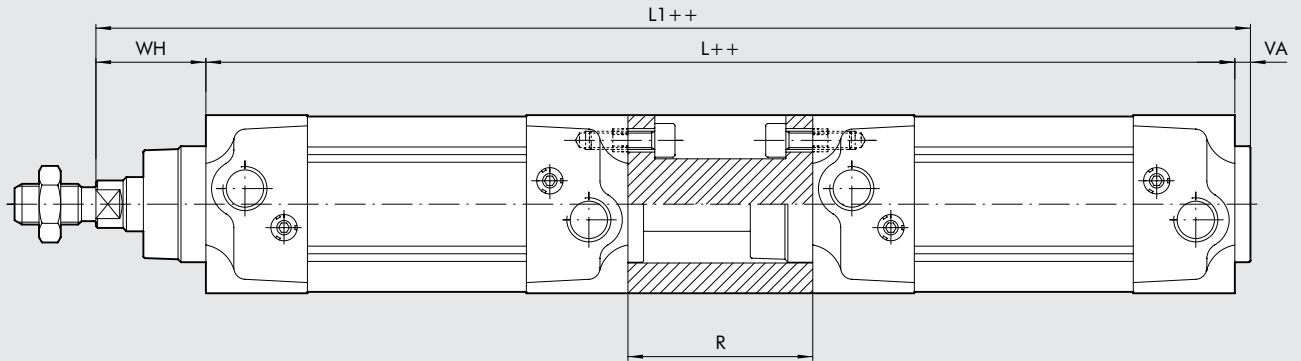
Ø	WH <sub>1</sub>	C <sub>2</sub>	VA <sub>1</sub>	L <sub>1</sub>
32	156	146	129	250
40	157	147	121.5	262
50	162.5	150.5	119.5	268.5
63	162.5	150.5	123.5	283.5

### UTFÖRANDE MED LÅNG DÄMPNING 200 mm

Ø	WH <sub>1</sub>	C <sub>2</sub>	VA <sub>1</sub>	L <sub>1</sub>
32	206	196	179	300
40	207	197	176.5	312
50	213.5	201.5	176.5	319.5
63	213.5	201.5	176.5	334.5



TANDEM CYLINDER

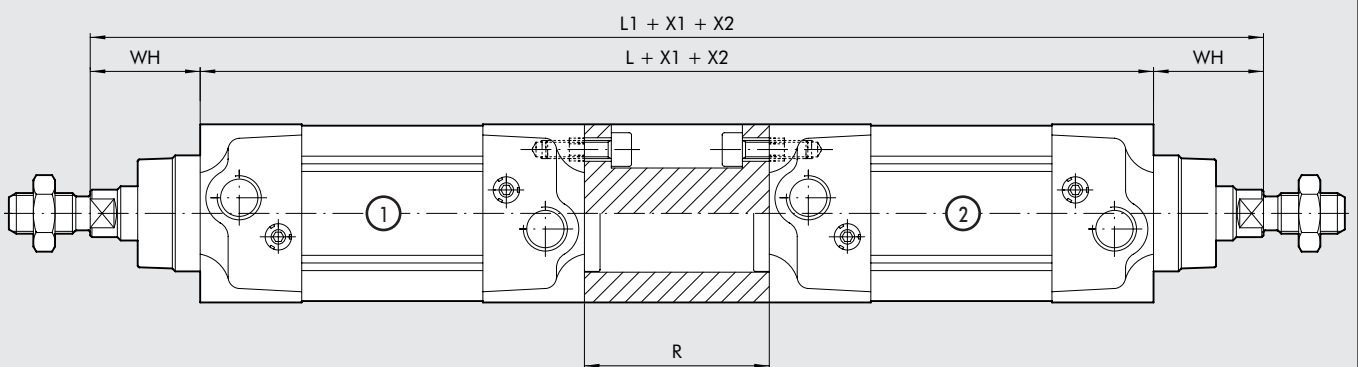


+ = LÄGG TILL SLAGLÄNGD

Ø	WH	VA	R	L	L <sub>1</sub>
32	26	4	55	243	273
40	30	4	55	265	299
50	37	4	68	280	321
63	37	4	68	310	351
80	46	4	92	348	398
100	51	4	92	368	423
125	65	6	120	440	511

Se standardutförande för ej angivna mått.

4-LÄGES CYLINDER

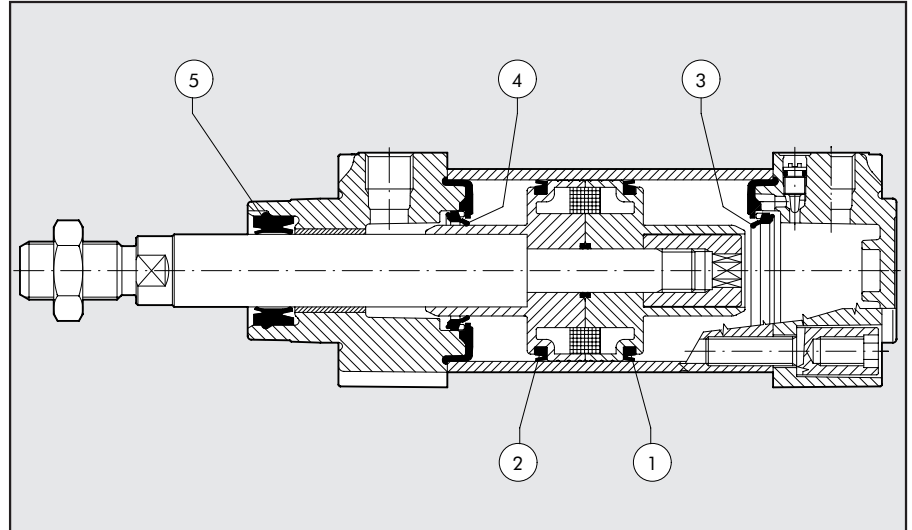


X1 = SLAGLÄNGD CYLINDER 1  
X2 = SLAGLÄNGD CYLINDER 2

Ø	WH	R	L	L <sub>1</sub>
32	26	55	243	295
40	30	55	265	325
50	37	68	280	354
63	37	68	310	384
80	46	92	348	440
100	51	92	368	470
125	65	120	440	570

Se standardutförande för ej angivna mått.

- ① Kolvtätning i bakre kammare polyuretan (ø32 - ø125);
- ② Kolvtätning i främre kammare polyuretan (ø32 - ø125);
- ③ Dämpningstätning bakre kammare polyuretan;
- ④ Dämpningstätning främre kammare polyuretan;
- ⑤ Kolvstångtätning polyuretan.



	Utförande	Tätningar	
Tryck i bakre kammare	A	1	
Tryck i bakre kammare och dämpning vid fel	B	1+3	
Tryck i bakre kammare och kolvstångtätning	C	1+5	
Tryck i bakre kammare, dämpning vid fel och kolvstångtätning	D	1+3+5	
Tryck i främre kammare	E	2+5	
Tryck i främre kammare och dämpning vid fel	F	2+5+4	

Lågfriktionscyklindern används vanligen som en dragcyklinder eftersom den i själva verket är en enkelverkande cylinder utan fjäderretur. Olika utföranden enl. nedan:

- 1) Bästa är utförande A som ger den lägsta friktionen.
- 2) Utförande B är avsedd att användas i normalt arbetsläge utan pneumatisk dämpning. Dämpning är avsedd endast för nödsituation. Den fungerar som stötdämpare om fel har uppstått i systemet.
- 3) Utförande C skiljer sig från A genom en kolvstångtätning som förhindrar smuts från att komma in i kamrarna när cylindern arbetar i en ören miljö.
- 4) Utförande D skiljer sig från B genom en kolvstångtätning som förhindrar smuts från att komma in i kamrarna när cylindern arbetar i en ören miljö.
- 5) Utförande E används när främre kammare är den som skall trycksättas.
- 6) Utförande F, se punkt 2, men främre kammare under tryck.

**OBS! CYLINDERN ÄR ALLTID ENKELVERKANDE UTAN FJÄDERRETUR.**

## NOTERINGAR



## BESTÄLLNINGSNYCKEL CYLINDER ISO 15552, TYP "A", SPÅR FÖR SLIMSENSOR

CYL	1	2	1	A	3	2	0	0	5	0	C	P
	UTFÖRANDE			DIAMETER		SLAGLÄNGD						
121	Dubbelverkande, dämpning	A	Standard	32	För max tillåtna slaglängder, hänvisas till tekniska data		A	C45 hårdförkromad kolvstång, aluminium kolv: standard för alla cylindrar med $\geq 1000$ mm slaglängd och för cylindrar $\varnothing 80$ mm och större			N	Tätningar NBR
122	Genomgående kolvstång	▲ B	No stick slip	40							P	Tätningar Polyuretan
124	Dubbelverkande, utan dämpning	C	Utan magnet	50							V	Tätningar FKM/FPM
125	4-lägescylinder			63							● B	låg temperatur
+	Enkelverkande			80								
127	Tandem			A1=Ø100								
134	För mekaniskt kolvstångslås			A2=Ø125								
136	För mekaniskt kolvstångslås						Z	Kolvstång och mutter rostfritt stål, aluminium kolv				
◆ 137	För kolvstångslås och linjärstyrning						X	Kolvstång och mutter rostfritt stål, teknopolymer kolv				

- Endast tillgänglig för versioner med aluminiumkolv (A eller Z)
- + Tillgänglig till  $\varnothing 63$  och endast i versioner med aluminiumkolv (A eller Z)
- ▲ Ej tillgänglig i NBR (N) versioner
- ◆ Tillgänglig upp till  $\varnothing 100$

## BESTÄLLNINGSNYCKEL CYLINDER ISO 15552 LÅGFRIKTIONSCYLINDER, TYP "A", SPÅR FÖR SLIMSENSOR

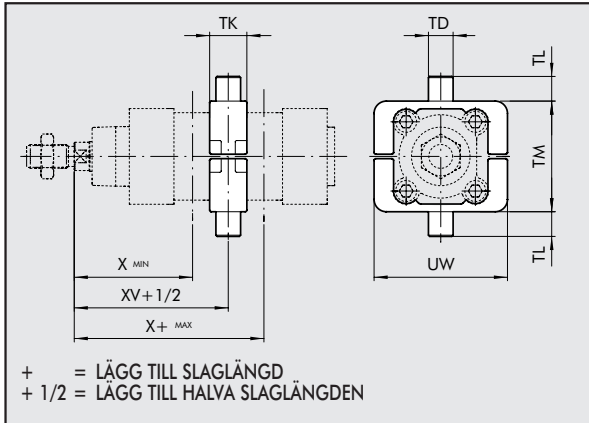
CIL	1	2	9	A	3	2	0	0	5	0	C	P		
	UTFÖRANDE			DIAMETER		SLAGLÄNGD								
A	Lågfriktion, utförande A			32	$\varnothing 32 \div \varnothing 80$ slaglängd		25÷2800 mm		A	C45 hårdförkromad kolvstång, aluminium kolv: standard för alla cylindrar med $\geq 1000$ mm slaglängd och för cylindrar $\varnothing 80$ mm och större			N	Tätningar NBR
B	Lågfriktion, utförande B			40									P	Tätningar Polyuretan
C	Lågfriktion, utförande C			50									V	Tätningar FKM/FPM
D	Lågfriktion, utförande D			63										
E	Lågfriktion, utförande E			80	$\varnothing 100 \div \varnothing 125$ slaglängd		25÷2600 mm							
F	Lågfriktion, utförande F			A1=Ø100					C	C45 hårdförkromad kolvstång, teknopolymer kolv: standard för cylindrar $\varnothing 32$ till $\varnothing 63$ mm med $< 1000$ mm slaglängd.				
				A2=Ø125					Z	Kolvstång och mutter rostfritt stål, aluminium kolv				
									X	Kolvstång och mutter rostfritt stål, teknopolymer kolv				

## BESTÄLLNINGSNYCKEL CYLINDER ISO 15552 MED LÅNG DÄMPNING, TYP "A", SPÅR FÖR SLIMSENSOR

CYL	1	3	0	A	3	2	0	0	5	0	A	P
	UTFÖRANDE			DIAMETER		SLAGLÄNGD						
A	200 mm främre/bakre dämpkona - 200 mm ytter			32	25÷2600 mm		A	C45 hårdförkromad kolvstång, aluminium kolv			N	Tätningar NBR
B	150 mm främre/bakre dämpkona - 150 mm ytter			40							P	Tätningar Polyuretan
C	100 mm främre/bakre dämpkona - 100 mm ytter			50							V	Tätningar FKM/FPM
D	150 mm främre/bakre dämpkona - 200 mm ytter			63								
E	100 mm främre/bakre dämpkona - 200 mm ytter											
F	100 mm främre/bakre dämpkona - 200 mm ytter											
G	50 mm främre/bakre dämpkona - 100 mm ytter											
	100 mm främre/bakre dämpkona - 150 mm ytter											
H	200 mm främre dämpkona - 200 mm ytter											
I	150 mm främre dämpkona - 150 mm ytter											
L	100 mm främre dämpkona - 100 mm ytter											
M	150 mm främre dämpkona - 200 mm ytter											
N	100 mm främre dämpkona - 150 mm ytter											
O	50 mm främre dämpkona - 100 mm ytter											
Q	200 mm bakre dämpkona - 200 mm ytter											
R	150 mm bakre dämpkona - 150 mm ytter											
S	100 mm bakre dämpkona - 100 mm ytter											
T	150 mm bakre dämpkona - 200 mm ytter											
U	100 mm bakre dämpkona - 200 mm ytter											
V	50 mm bakre dämpkona - 100 mm ytter											

## TILLBEHÖR: FÄSTEN

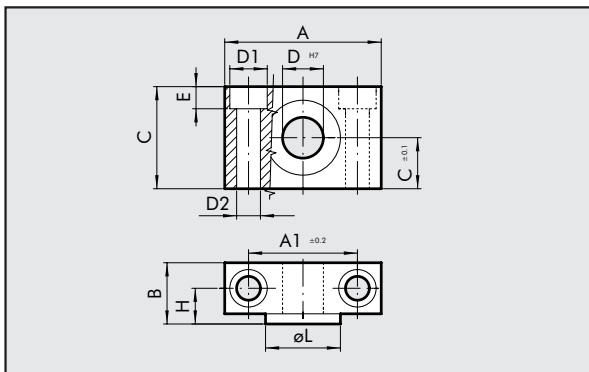
### MIDJEFÄSTE EN



Artikelnr.	Ø	X <sub>(min)</sub>	XV	X <sub>(max)</sub>	TM	TL	TD <sub>e 9</sub>	TK	UW	Vikt [g]
0950322107	32	63	73	83	50	12	12	22	65	170
0950402107	40	72	82.5	93	63	16	16	28	75	360
0950502107	50	83	90	97	75	16	16	28	95	580
0950632107	63	86.5	97.5	108.5	90	20	20	36	105	950
0950802107	80	104	110	116	110	20	20	36	130	1480
0951002107	100	113.5	120	126.5	132	25	25	45	145	2140
0951252107	125	135	145	155	160	25	25	50	175	2950

Anm.: Levereras komplett med 4 skruvar och 2 pinnar

### LAGERBOCK EL FÖR MIDJEFÄSTE EL



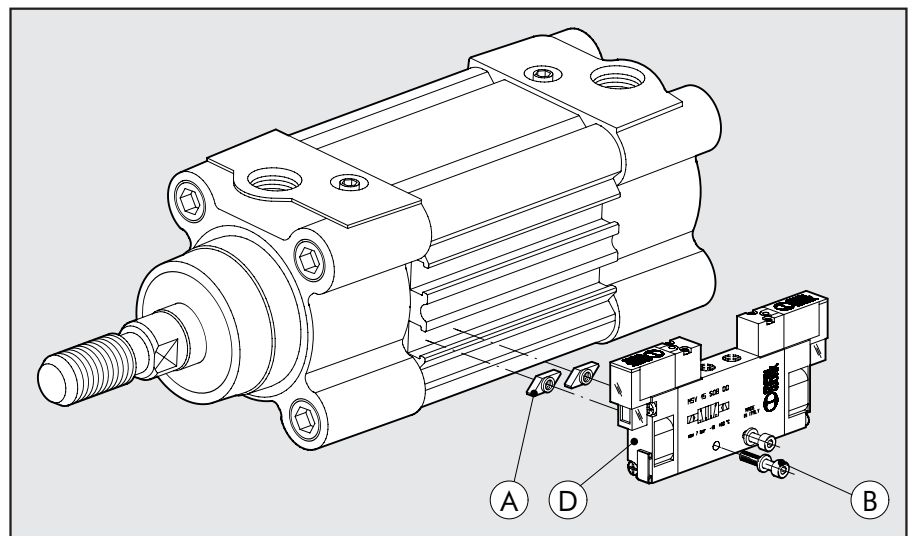
Artikelnr.	Ø	A	A <sub>1</sub>	B	C	C <sub>1</sub>	D <sub>1</sub>	D <sub>2</sub>	D	E	H	ØL	Vikt [g]
W0950322009	32	46	32	18	30	15	11	7	12	6.5	10.5	22	162
W0950402009	40	55	36	21	36	18	15	9	16	8.5	12	28	278
W0950402009	50	55	36	21	36	18	15	9	16	8.5	12	28	278
W0950632009	63	65	42	23	40	20	18	11	20	10.5	13	35	414
W0950632009	80	65	42	23	40	20	18	11	20	10.5	13	35	414
W0951002009	100	75	50	28.5	50	25	20	13	25	12.5	16	40	715
W0951002009	125	75	50	28.5	50	25	20	13	25	12.5	16	40	715

Anm.: Levereras med 4 låsskruvar

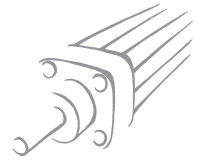
### VENTILMONTAGE PÅ CYLINDER

Med denna typ av cylinder kan ventiler (D) monteras direkt genom att använda spåret för magnetavkännare, utan att behöva använda andra fästen.

Detta uppnås genom specialplattor (A) som levereras med både M3 och M4 gänga, skruvar (B) i dimensioner, typ och antal enligt tabellen nedan. För ISO 1 och ISO 2 ventiler monteras satsen (se artikelnr. i tabellen) på cylindern genom att använda specialplattor (A) och skruvar (B) i tabellen nedan.



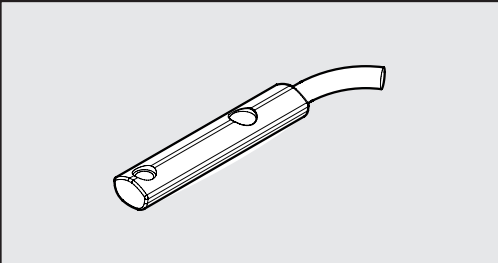
Typ av ventil för montage (D)	Fästplatta M3 (A) art.nr 0950003002	Fästplatta M4 (A) art.nr 0950003001	Skruv (B) för montage på cylindern (en per platta)	Bricka (B) (en per skruv)	Fästsats ventil
MACH 11	n° 2	-	M3x16 UNI 5931 (DIN 912)	A3.2 UNI 1751 (DIN 127A)	-
SERIE 70 1/8	-	n° 2	M4x25 UNI 5931 (DIN 912)	-	-
SERIE 70 1/4	-	n° 2	M4x30 UNI 5931 (DIN 912)	A4.3 UNI 1751 (DIN 127A)	-
SERIE 70 1/2	-	n° 2	M4x45 UNI 5931 (DIN 912)	A4.3 UNI 1751 (DIN 127A)	-
ISO 1	-	n° 2	M4x8 UNI 7688 (DIN 965A)	-	0950002001
ISO 2	-	n° 2	M4x8 UNI 7688 (DIN 965A)	-	0950002002



# TILLBEHÖR: MAGNETAVKÄNNARE

1

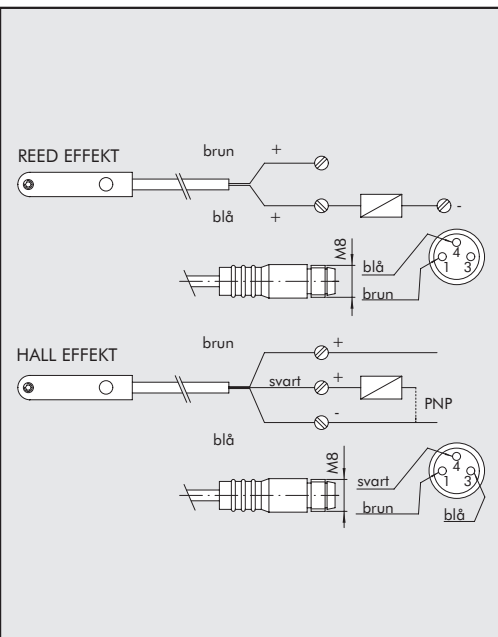
MAGNETAVKÄNNARE	Artikelnr.	Benämning
-----------------	------------	-----------



W0952025390	HALL avkännare, 3-tråds NO 2.5 m
W0952029394	HALL avkännare, 3-tråds NO 300 mm M8
W0952022180	REED avkännare, 2-tråds NO 2.5 m
W0952028184	REED avkännare, 2-tråds NO 300 mm M8
W0952125556	HALL avkännare, 3-tråds NO 2m ATEX

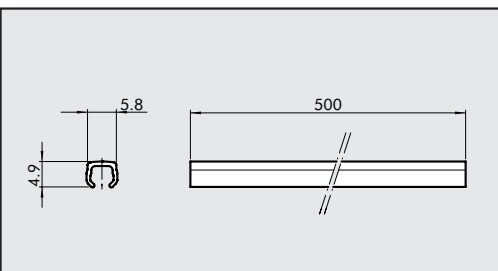
Dessa magnetavkännare kan monteras direkt ovanifrån i cylinders profilspar utan att gavlar behöver demonteras.

KOPPLINGSSCHEMA	TEKNISKA DATA	ATEX
-----------------	---------------	------



	Reed	Halleffekt	Halleffekt
Typ	N.O.	N.O.	N.O.
Kontakt	-	PNP	PNP
Spänningsintervall (Ub)	V 10 ÷ 30 AC/DC	10 ÷ 30 DC	18 ÷ 30 DC
Effekt	W 3 (peak ventil=6)	3	≤ 1.7
Spänningsvariation	-	≤ 10% av Ub	≤ 10% av Ub
Spänningsfall	V -	≤ 2	≤ 2.2
Ingående ström	mA -	≤ 10	≤ 10
Utgående ström	mA ≤ 100	≤ 100	≤ 70
Frekvens	Hz ≤ 400	≤ 5	1000
Skydd mot kortslutning	-	Ja	Ja
Skydd mot överspänning	-	Ja	Ja
Skydd mot felkoppling av poler	-	Ja	Ja
EMC	EN 60 947-5-2	EN 60 947-5-2	EN 60 947-5-2
Led indikering	Gul	Gul	Gul
Magnetisk känslighet	2,8 mT ±25%	2,8 mT ±25%	2.6
Repeternoggrannhet	≤ 0,1 mT	≤ 0,1 mT	≤ 0,1 (Ub och ta konstant)
Skyddsklass (EN 60529)	IP 67	IP 67	IP 68, IP 69K
Vibrations och stöt-tålighet	30 g, 11 ms, 10÷55 Hz, 1mm	30 g, 11 ms, 10÷55 Hz, 1mm	30 g, 11 ms, 10÷55 Hz, 1mm
Temperaturområde	°C -25 ÷ +75	-25 ÷ +75	-20 ÷ +45
Material i sensor kapsel	PA66 + PA6I/6T	PA66 + PA6I/6T	PA
2,5m/2m kabel	PVC; 2 x 0,12 mm <sup>2</sup>	PVC; 3 x 0,14 mm <sup>2</sup>	PVC; 3 x 0,12 mm <sup>2</sup>
Anslutningskabel med M8x1	Polyuretan; 2 x 0,14 mm <sup>2</sup>	Polyuretan;; 3 x 0,14 mm <sup>2</sup>	-
Antal trådar	2	3	3

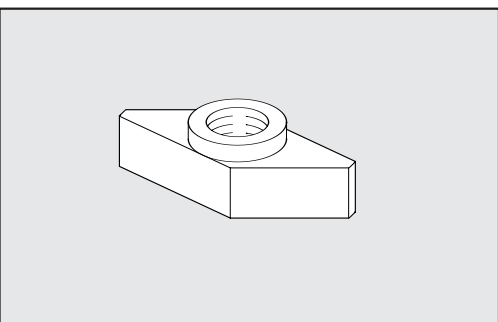
TÄCKLIST	Artikelnr.	Benämning
----------	------------	-----------



W0950000160	TÄCKLIST 500 mm
-------------	-----------------

Anm.: Artikelnummer avser 1 styck

FÄSTPLATTA FÖR SLIMSENSOR	Artikelnr.	Benämning	Vikt [g]
---------------------------	------------	-----------	----------

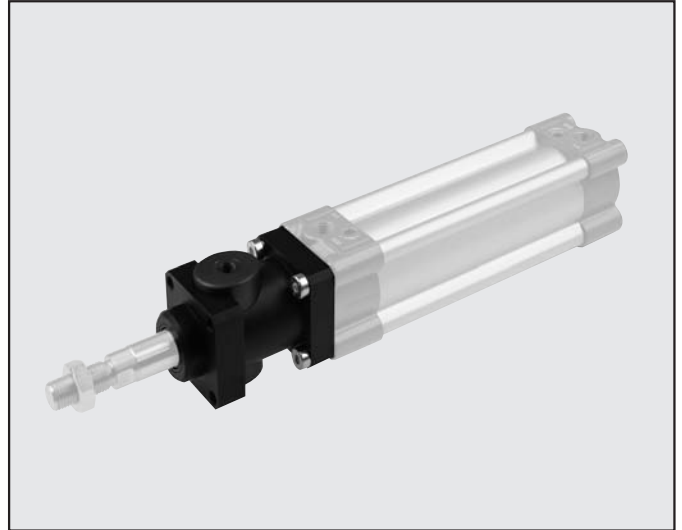


0950003001	FÄSTPLATTA SLIMSENSOR "T" M4	1
0950003002	FÄSTPLATTA SLIMSENSOR "T" M3	1

Anm.: Levereras styckvis

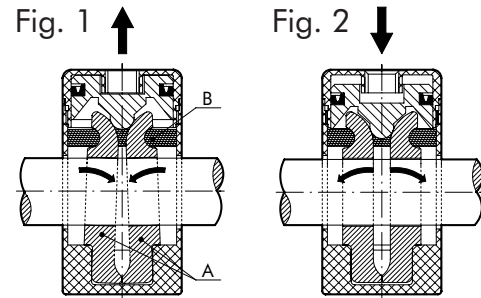
# TILLBEHÖR ISO 15552 STANDARD OCH TYP "A" MED SPÅR FÖR SLIMSSENSOR: MEKANISK KOLVSTÅNGSLÅSNING

Styrningstryck	Pp	4 ÷ 8 bar (0,4 ÷ 0,8 MPa)
Omgivningstemperatur	Te	Max 80°C (176°F)
Flödestemperatur	tg	Max 70°C (154°F)
Funktion		NC - dubbelverkande
Mekanism		Dubbla bromsbackar som mekaniskt blockerar kolvstången
Kraft	F (N)	Ø32 Ø40 Ø50 Ø63 Ø80 Ø100 Ø125 650 1100 1600 2500 4000 6300 8700
Material kropp		Aluminium
Material bromsbackar		Mässing
Material fjäder		NBR
Material kolv		Syntetmaterial med tefloninlägg
Material tätningar		NBR
Anslutning styrning		1/8"

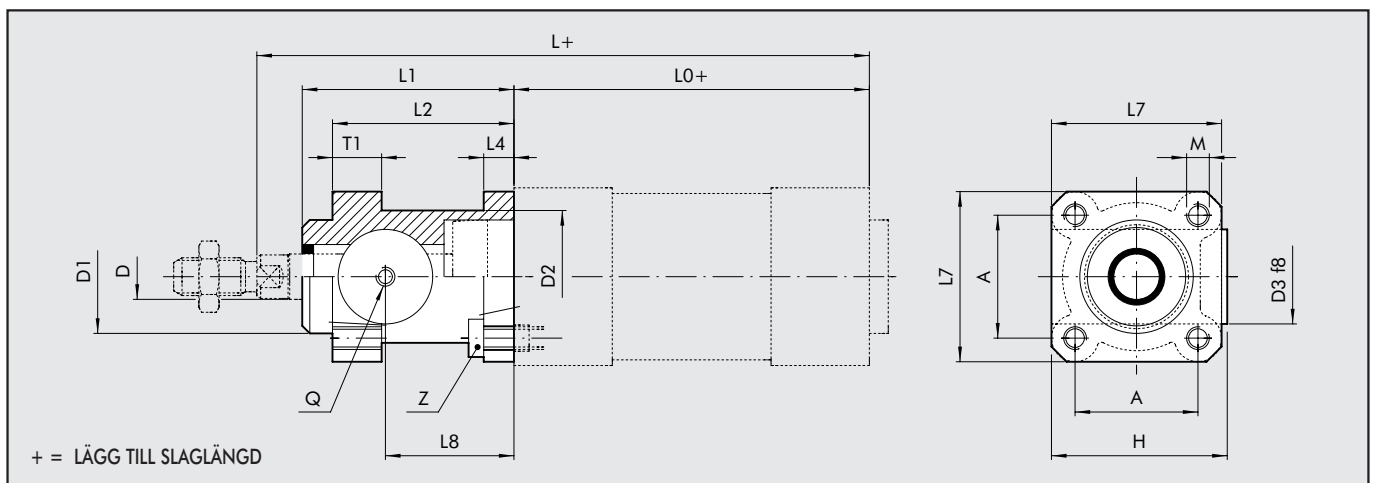


## FUNKTIONSPRINCIP

Den mekaniska kolvstångslåsningen är av typen normalt stängd, d v s utan pneumatisk styrsignal blockerar de två bromsbackarna kolvstångens rörelse (Fig. 1). Med pneumatisk styrsignal tvingas bromsbackarna emot varandra av kolvstyrningen och kraften från styrfjädern tillåter kolvstången att röra sig (Fig. 2). Det är viktigt att påpeka att funktionen hos den mekaniska kolvstångslåsningen är statisk, vilket innebär att det är nödvändigt att först blockera kolvstången pneumatiskt innan den mekaniska kolvstångslåsningen sätts i funktion.

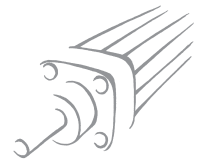


## MÅTT

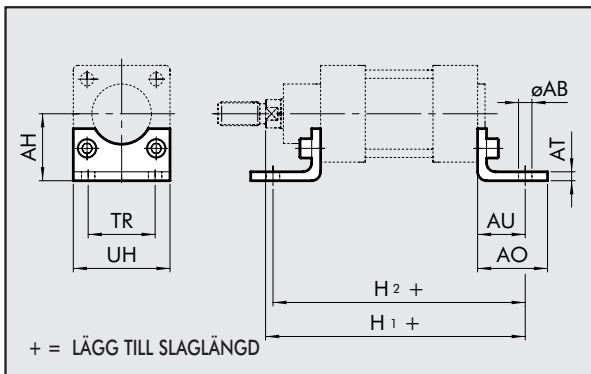


Artikelnr.	Ø	L <sub>1</sub>	L <sub>2</sub>	L <sub>4</sub>	L <sub>7</sub>	L <sub>8</sub>	D	D <sub>1</sub>	D <sub>2</sub>	D <sub>3</sub>	H	A	T <sub>1</sub>	M	Z	Q	L <sub>0</sub>	L	Vikt [g]
W5010001102	32	58	48	8	45	34	12	30	35	25	46.5	32.5	13	M6	M6x20	M5	94	162	150
W5010001103	40	65	55	8	50	38	16	35	40	28	53	38	13	M6	M6x20	G1/8	105	180	200
W5010001104	50	82	70	15	60	48	20	40	50	35	64	46.5	16	M8	M8x30	G1/8	106	200	500
W5010001109	63	82	70	15	70	49.5	20	45	60	38	75	56.5	16	M8	M8x30	G1/8	121	215	700
W5010001106	80	110	90	18	90	61	25	45	80	48	95	72	20	M10	M10x35	G1/8	128	251	1700
W5010001107	100	115	100	18	105	68	25	55	100	58	110.5	89	20	M10	M10x35	G1/8	138	266	2700
W5010001108	125	167	122	22	140	86.5	32	60	130	65	150	110	30	M12	M12x40	G1/8	160	347	5600

# TILLBEHÖR ISO 15552 STANDARD OCH TYP "A" MED SPÅR FÖR SLIMSSENSOR: FÄSTEN



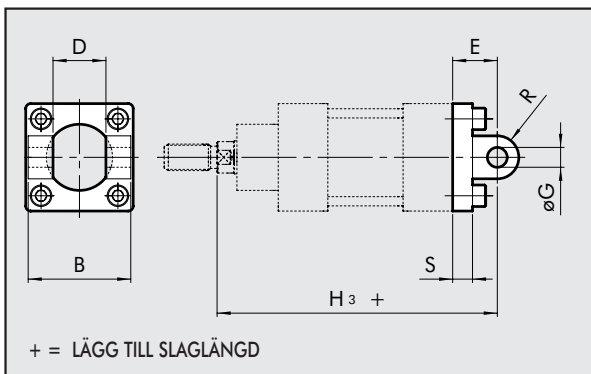
## FOTFÄSTE A



Artikelnr.	Ø	Ø AB	AH	AO	AT	AU	TR	UH	H <sub>1</sub>	H <sub>2</sub>	Vikt [g]
W0950322001	32	7	32	35	4	24	32	45	144	142	76
W0950402001	40	9	36	43	4	28	36	52	163	161	100
W0950502001	50	9	45	47	4	32	45	65	175	170	162
W0950632001	63	9	50	47	6	32	50	75	190	185	266
W0950802001	80	12	63	61	6	41	63	95	215	210	456
W0951002001	100	14	71	66	6	41	75	115	230	220	572
W0951252001	125	16	90	60	7	45	90	140	270	250	1130

Anm.: Levereras styckvis med 2 skruvar

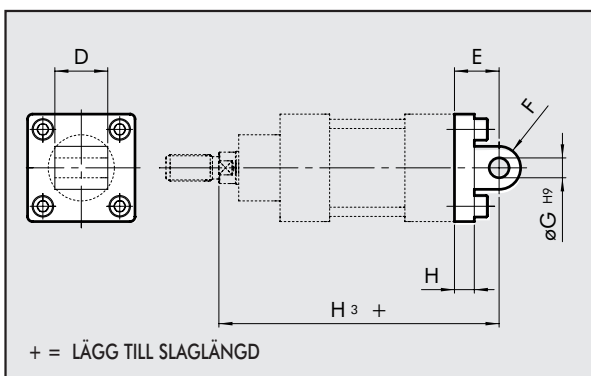
## SVÄNGFÄSTE MED TAPP B



Artikelnr.	Ø	B	D	E	Ø G	H <sub>3</sub>	R	S	Vikt [g]
W0950322003	32	45	26	22	10	142	11	10	116
W0950402003	40	52	28	25	12	160	13	10	160
W0950502003	50	60	32	27	12	170	13	12	252
W0950632003	63	70	40	32	16	190	17	12	394
W0950802003	80	90	50	36	16	210	17	16	670
W0951002003	100	110	60	41	20	230	21	16	1085
W0951252003	125	130	70	50	25	275	26	20	2000

Anm.: Levereras komplett med 4 skruvar, 4 brickor, 2 låsringar och pinne

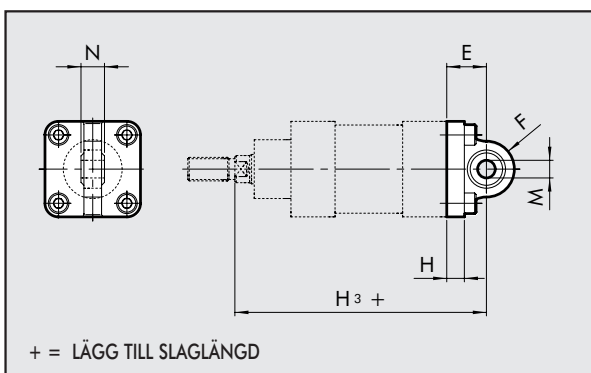
## SVÄNGFÄSTE BA



Artikelnr.	Ø	D	E	F	Ø G	H	H <sub>3</sub>	Vikt [g]
W0950322004	32	26	22	11	10	10	142	94
W0950402004	40	28	25	13	12	10	160	124
W0950502004	50	32	27	13	12	12	170	220
W0950632004	63	40	32	17	16	12	190	316
W0950802004	80	50	36	17	16	16	210	578
W0951002004	100	60	41	21	20	16	230	850
W0951252004	125	70	50	26	25	20	275	1590

Anm.: Levereras komplett med 4 skruvar och 4 brickor

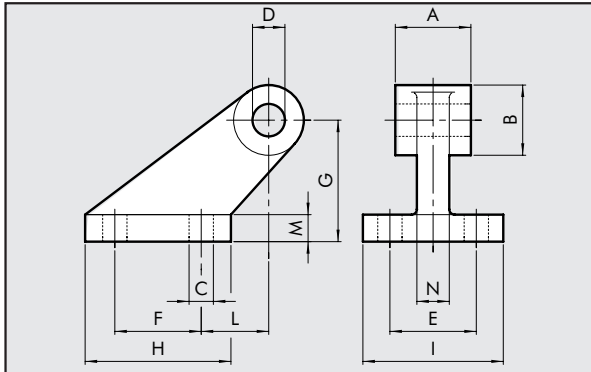
## SVÄNGFÄSTE MED KULLEDSÖRA BAS



Artikelnr.	Ø cil.	E	F	H	H <sub>3</sub>	M	N	Vikt [g]
W0950322006	32	22	16	10	142	10	14	106
W0950402006	40	25	19	10	160	12	16	142
W0950502006	50	27	19	12	170	12	16	236
W0950632006	63	32	24	12	190	16	21	336
W0950802006	80	36	24	16	210	16	21	572
W0951002006	100	41	30	16	230	20	25	840
W0951252006	125	50	36	20	275	25	31	1520

Anm.: Levereras med 4 skruvar och 4 brickor

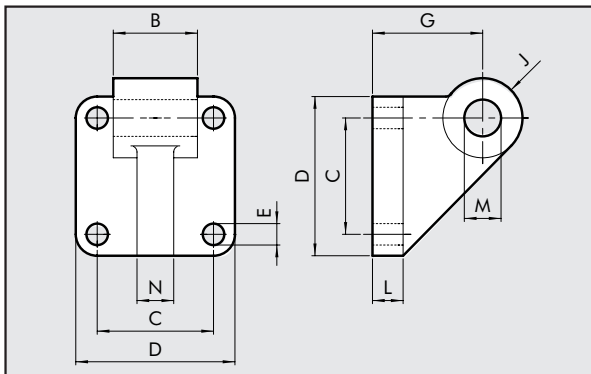
### CETOP VINKELFÄSTE GL FÖR SVÄNGFÄSTE B



Artikelnr.	Ø	A	B	C	D	E	F	G	H	I	L	M	N	Vikt [g]
W0950322008	32	26	19	7	10	25	20	32	37	41	18	8	10	96
W0950402008	40	28	26	9	12	32	32	45	54	52	25	10	12	216
W0950502008	50	32	26	9	12	32	32	45	54	52	25	10	12	212
W0950632008	63	40	33	11	16	40	50	63	75	63	32	12	15	440
W0950802008	80	50	33	11	16	40	50	63	75	63	32	12	15	464
W0951002008	100	60	44	14	20	50	70	90	103	80	40	16	22	985
W0951252008	125	70	44	14	25	50	70	90	103	80	40	16	22	1000

Anm.: Levereras med 4 skruvar och 4 brickor

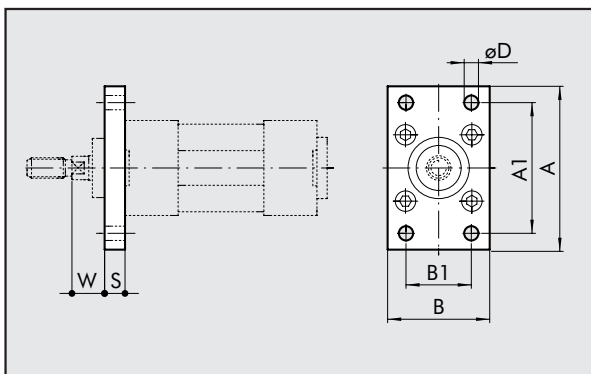
### ISO VINKELFÄSTE GS FÖR SVÄNGFÄSTE B



Artikelnr.	Ø	B	C	D	E	G	J	L	M	N	Vikt [g]
W0950322108	32	25.5	32.5	45	7	32	11	10	10	10	106
W0950402108	40	27.5	38	52	7	36	13	10	12	12	138
W0950502108	50	31.5	46.5	65	9	45	13	12	12	12	252
W0950632108	63	39.5	56.5	75	9	50	17	12	16	15	350
W0950802108	80	49.5	72	95	11	63	17	16	16	15	655
W0951002108	100	59.5	89	115	11	73	21	16	20	22	980

Anm.: Levereras med 4 skruvar och 4 brickor

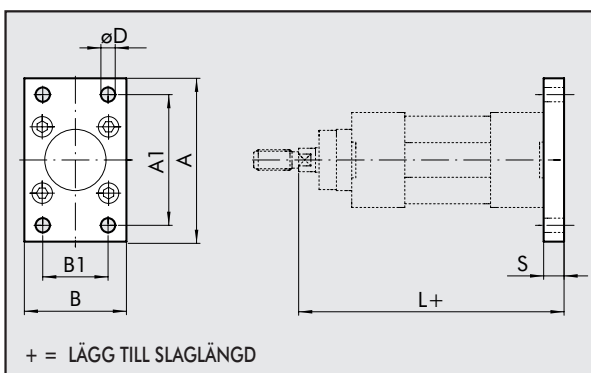
### FRÄMRE FLÄNSFÄSTE C



Artikelnr.	Ø	A <sub>1</sub>	A	B	S	B <sub>1</sub>	ØD <sub>4</sub>	W	Vikt [g]
W0950322002	32	64	80	50	10	32	7	16	246
W0950402002	40	72	90	55	10	36	9	20	290
W0950502002	50	90	110	65	12	45	9	25	522
W0950632002	63	100	120	75	12	50	9	25	670
W0950802002	80	126	153	95	16	63	12	30	1420
W0951002002	100	150	178	115	16	75	14	35	2040
W0951252002	125	180	220	140	20	90	16	45	4300

Anm.: Levereras med 4 skruvar och 4 brickor

### BAKRE FLÄNSFÄSTE C



Artikelnr.	Ø	A <sub>1</sub>	A	B	S	B <sub>1</sub>	ØD <sub>4</sub>	L+carrera	Vikt [g]
W0950322002	32	64	80	50	10	32	7	130	246
W0950402002	40	72	90	55	10	36	9	145	290
W0950502002	50	90	110	65	12	45	9	155	522
W0950632002	63	100	120	75	12	50	9	170	670
W0950802002	80	126	153	95	16	63	12	190	1420
W0951002002	100	150	178	115	16	75	14	205	2040
W0951252002	125	180	220	140	20	90	16	245	4300

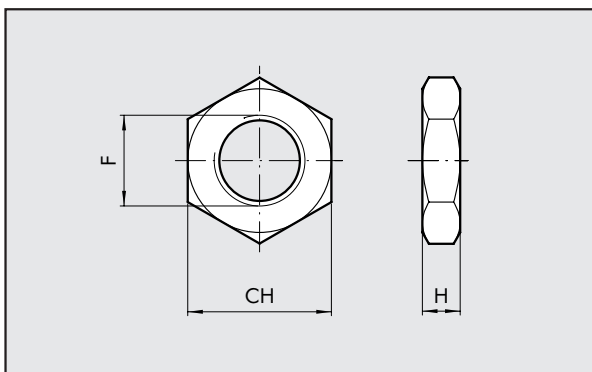
Anm.: Levereras med 4 skruvar och 4 brickor

+ = LÄGG TILL SLAGLÄNGD



### KOLVSTÅNGSMUTTER S

Artikelnr.    Ø    F    H    CH    Vikt (g)

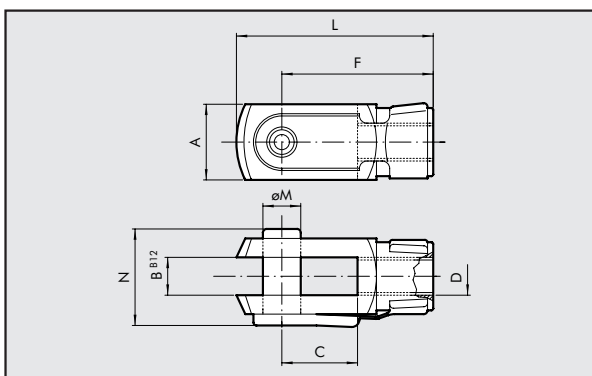


0950322010	32	M10x1.25	6	17	6
0950402010	40	M12x1.25	7	19	12
0950502010	50/63	M16x1.5	8	24	20
0950802010	80/100	M20x1.5	9	30	32
0951252010	125	M27x2	12	41	74

Anm.: Levereras styckvis

### GAFFELFÄSTE GK-M

Artikelnr.    Ø    Ø M    C    B    A    L    F    D    N    Vikt (g)

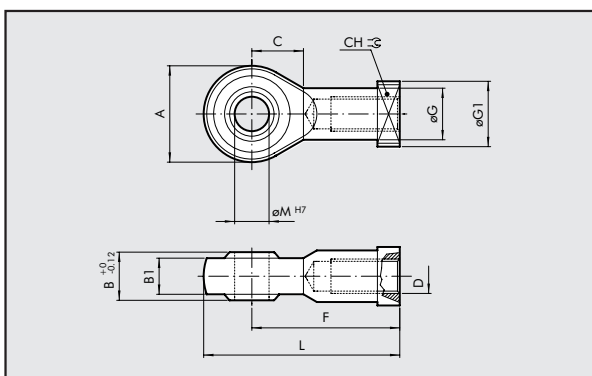


W0950322020	32	10	20	10	20	52	40	M10x1.25	26	92
W0950402020	40	12	24	12	24	62	48	M12x1.25	32	148
W0950502020	50	16	32	16	32	83	64	M16x1.5	40	340
W0950502020	63	16	32	16	32	83	64	M16x1.5	40	340
W0950802020	80	20	40	20	40	105	80	M20x1.5	40	690
W0950802020	100	20	40	20	40	105	80	M20x1.5	48	690
W0951252020	125	30	54	30	55	148	110	M27x2	65	1835

Anm.: Levereras styckvis

### KULLEDFÄSTE GA-M

Artikelnr.    Ø    Ø M    C    B1    B    A    L    F    D    Ø G    CH    Ø G1    Vikt (g)

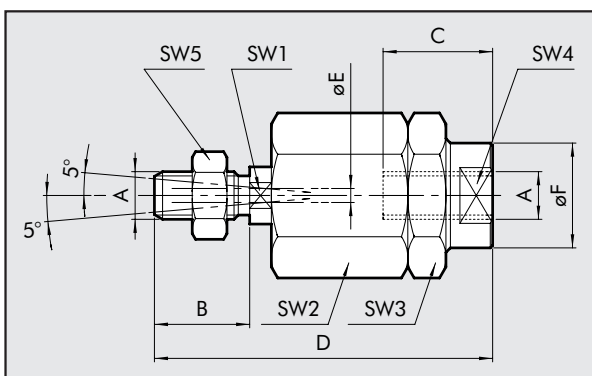


W0950322025	32	10	15	10.5	14	28	57	43	M10x1.25	15	17	19	78
W0950402025	40	12	17	12	16	32	66	50	M12x1.25	17.5	19	19	116
W0950502025	50	16	22	15	21	42	85	64	M16x1.5	22	22	22	226
W0950502025	63	16	22	15	21	42	85	64	M16x1.5	22	22	22	226
W0950802025	80	20	26	18	25	50	102	77	M20x1.5	27.5	30	27	404
W0950802025	100	20	26	18	25	50	102	77	M20x1.5	27.5	30	27	404
W0951252025	125	30	36	25	37	70	145	110	M27x2	40	41	50	1190

Anm.: Levereras styckvis

### VRIDBAR KOLVSTÅNGSÄNDE GA-K

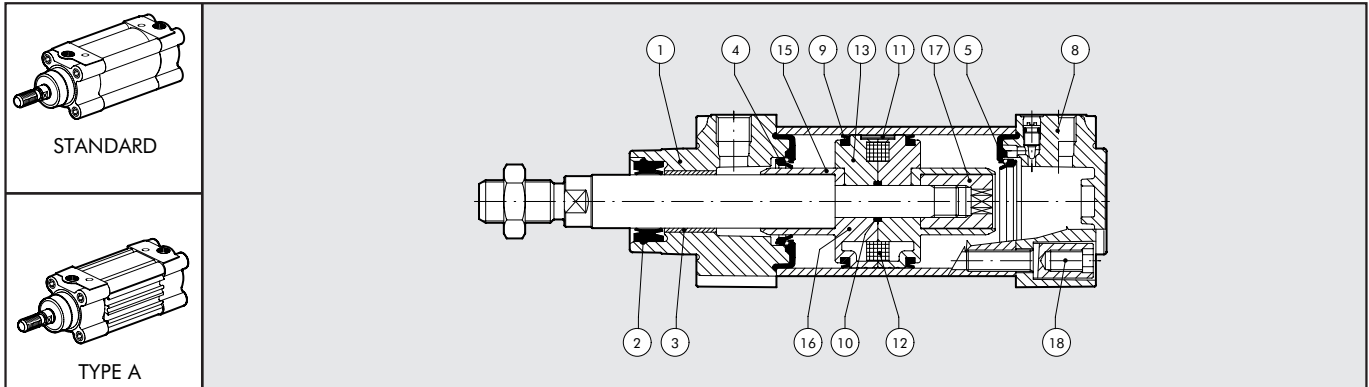
Artikelnr.    Ø    A    B    C    D    Ø F    Ø E    SW<sub>1</sub>    SW<sub>2</sub>    SW<sub>3</sub>    SW<sub>4</sub>    SW<sub>5</sub>    PVikt (g)



W0950322030	32	M10x1.25	20	20	71	22	4	12	30	30	19	17	216
W0950402030	40	M12x1.25	24	20	75	22	4	12	30	30	19	19	220
W0950502030	50	M16x1.5	32	32	103	32	4	20	41	41	30	24	620
W0950502030	63	M16x1.5	32	32	103	32	4	20	41	41	30	24	620
W0950802030	80	M20x1.5	40	40	119	32	4	20	41	41	30	30	680
W0950802030	100	M20x1.5	40	40	119	32	4	20	41	41	30	30	680

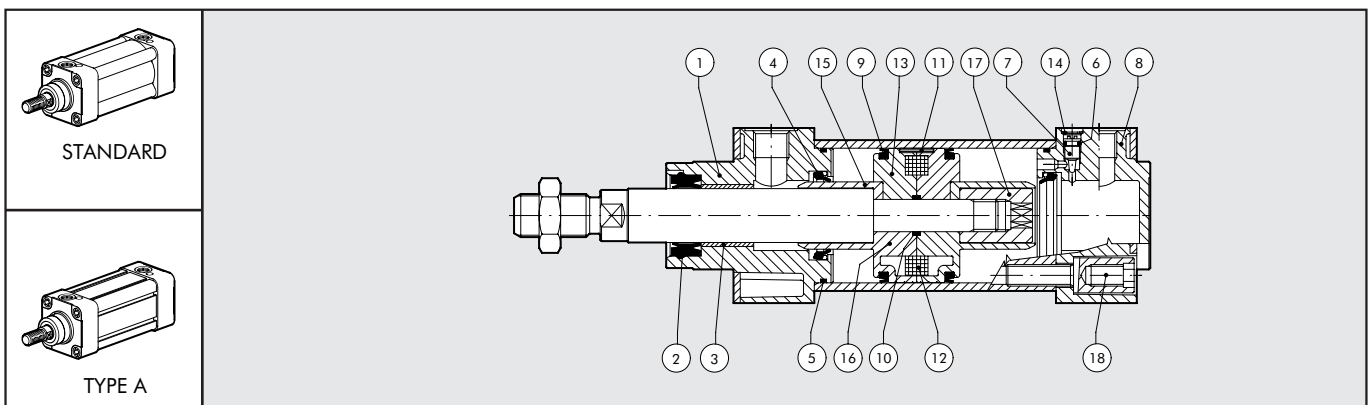
Anm.: Levereras styckvis

## NYTT UTFÖRANDE



Beskrivning	Delar	Diameter	Artikelnr.
Komplett tätningssats, Polyuretan	2-4-5-9-10	Ø 32÷125	009 ... 0101
Komplett tätningssats, NBR	2-4-5-9-10	Ø 32÷125	009 ... 0502
Komplett gavelsats främre, Polyuretan	1-2-3-4-5-17-18	Ø 32÷125	009 ... 0110N
Komplett gavelsats främre, NBR	1-2-3-4-5-17-18	Ø 32÷125	009 ... 0304N
Komplett gavelsats bakre, Polyuretan	4-5-8-17-18	Ø 32÷125	009 ... 0111N
Komplett gavelsats bakre, NBR	4-5-8-17-18	Ø 32÷125	009 ... 0305N
Komplett kolvsats, Polyuretan	9-10-16-19	Ø 32÷63	009 ... 0604
Komplett kolvsats, Polyuretan	9-10-11-13-15-18	Ø 80÷125	009 ... 0604
Komplett kolvsats, NBR	9-10-16-19	Ø 32÷63	009 ... 0602
Komplett kolvsats, NBR	9-10-11-13-15-18	Ø 80÷125	009 ... 0602
Komplett sats kolv och gavlar inkl. tätningar, Polyuretan	1-2-3-4-5-8-9-10-16-17-18	Ø 32÷63	009 ... 0704N
Komplett sats kolv och gavlar inkl. tätningar, Polyuretan	1-2-3-4-5-8-9-10-11-13-15-17-18	Ø 80÷125	009 ... 0704N
Komplett sats kolv och gavlar inkl. tätningar, NBR	1-2-3-4-5-8-9-10-16-17-18	Ø 32÷63	009 ... 0702N
Komplett sats kolv och gavlar inkl. tätningar, NBR	1-2-3-4-5-8-9-10-11-13-15-17-18	Ø 80÷125	009 ... 0702N
Magnet	12	Ø 32÷125	009 ... 0800

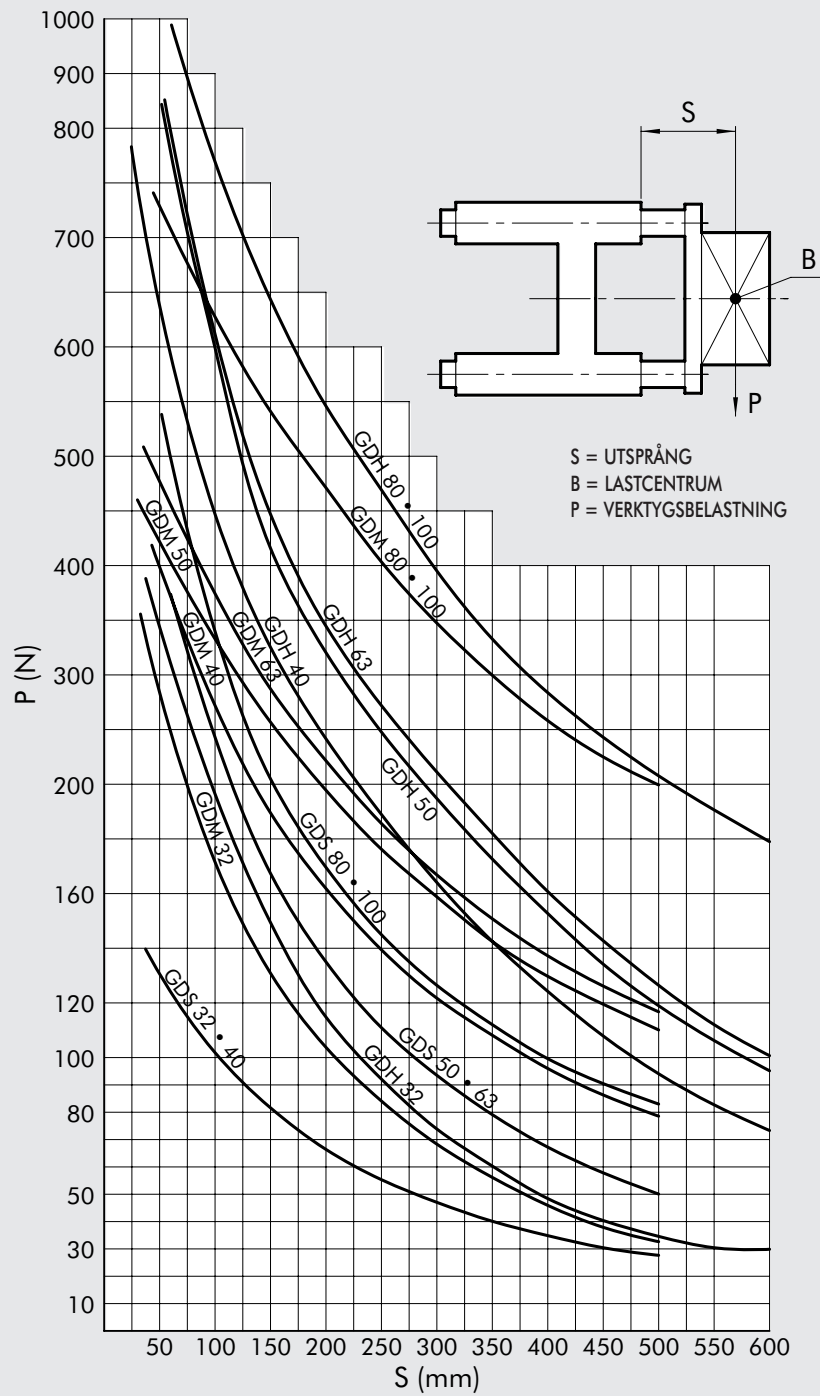
## ÄLDRE UTFÖRANDE

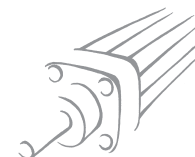


Beskrivning	Delar	Diameter	Artikelnr.
Komplett tätningssats, Polyuretan	2-4-5-9-10	Ø 32÷125	009 ... 0101
Komplett tätningssats, NBR	2-4-5-9-10	Ø 32÷125	009 ... 0502
Komplett gavelsats främre, Polyuretan	1-2-3-4-5-6-7-14-17-18	Ø 32÷125	009 ... 0110
Komplett gavelsats främre, NBR	1-2-3-4-5-6-7-14-17-18	Ø 32÷125	009 ... 0304
Komplett gavelsats bakre, Polyuretan	4-5-6-7-8-14-17-18	Ø 32÷125	009 ... 0111
Komplett gavelsats bakre, NBR	4-5-6-7-8-14-17-18	Ø 32÷125	009 ... 0305
Komplett kolvsats, Polyuretan	9-10-16-19	Ø 32÷63	009 ... 0604
Komplett kolvsats, Polyuretan	9-10-11-13-15-18	Ø 80÷125	009 ... 0604
Komplett kolvsats, NBR	9-10-16-19	Ø 32÷63	009 ... 0602
Komplett kolvsats, NBR	9-10-11-13-15-18	Ø 80÷125	009 ... 0602
Komplett sats kolv och gavlar inkl. tätningar, Polyuretan	1-2-3-4-5-6-7-8-9-10-14-16-17-18	Ø 32÷63	009 ... 0704
Komplett sats kolv och gavlar inkl. tätningar, Polyuretan	1-2-3-4-5-6-7-8-9-10-11-13-14-15-17-18	Ø 80÷125	009 ... 0704
Komplett sats kolv och gavlar inkl. tätningar, NBR	1-2-3-4-5-6-7-8-9-10-14-16-17-18	Ø 32÷63	009 ... 0702
Komplett sats kolv och gavlar inkl. tätningar, NBR	1-2-3-4-5-6-7-8-9-10-11-13-14-15-17-18	Ø 80÷125	009 ... 0702
Magnet	12	Ø 32÷125	009 ... 0800

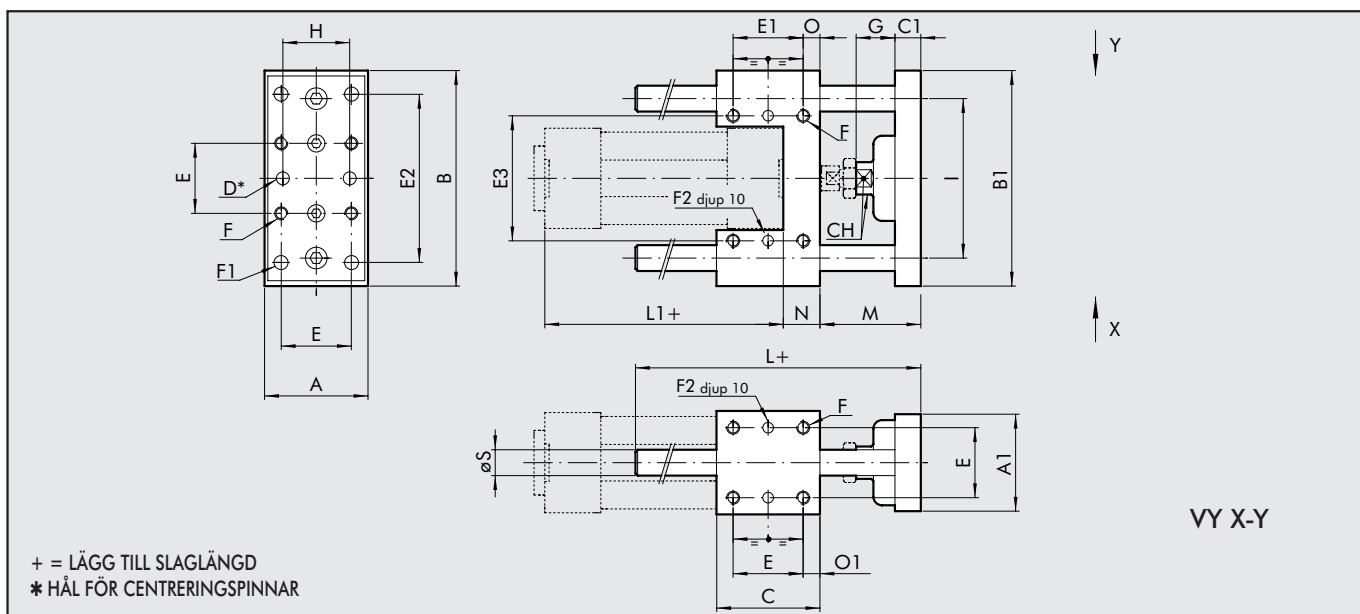


**BELASTNINGSDIAGRAM**



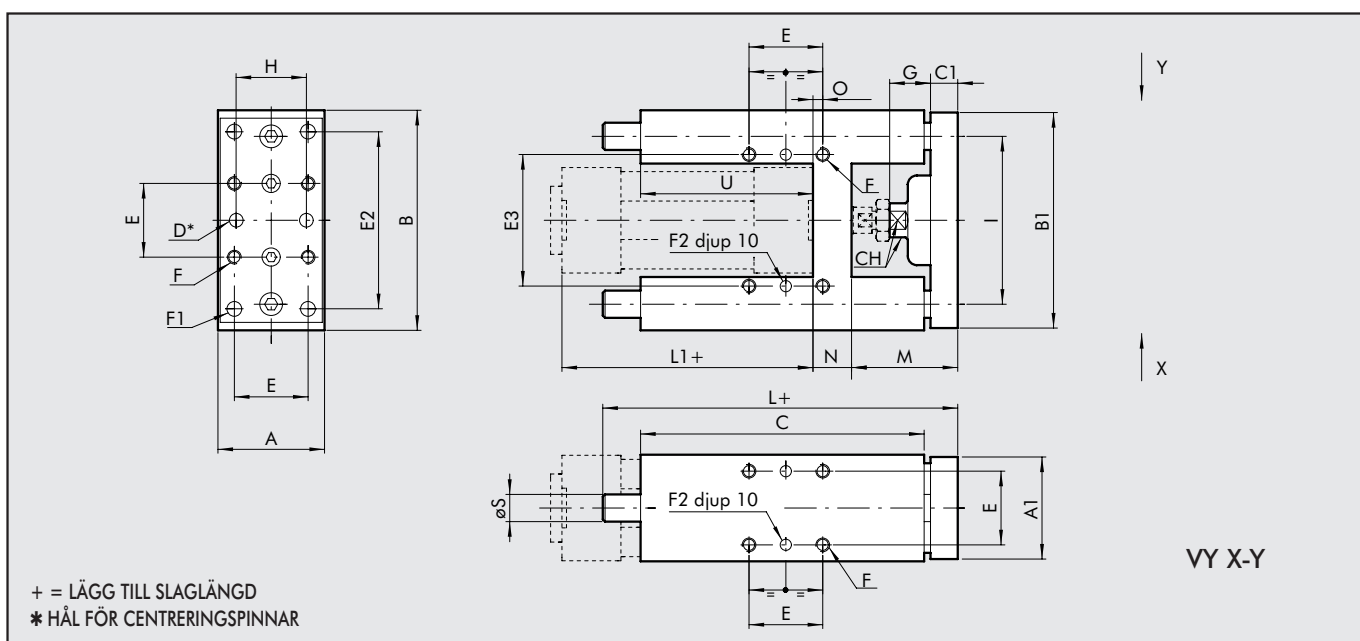


### MÅTT LINJÄRSTYRNING GDS




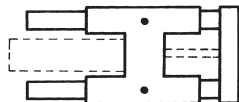
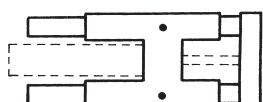
Ø	A	A <sub>1</sub>	B	B <sub>1</sub>	C	C <sub>1</sub>	DH <sup>7</sup>	E	E <sub>1</sub>	E <sub>2</sub>	E <sub>3</sub>	F	F <sub>1</sub>	F <sub>2</sub> <sup>H7</sup>	G	H	I	L	L <sub>1</sub>	M	N	O	O <sub>1</sub>	ØS	Ch
32	48	45	100	95	48	12	6	32.5	32.5	78	58	M6	6.5	6	18	31	74	108	94	46	17	7.8	7.8	12	15
40	56	53	106	101	58	15	6	38	38	84	64	M6	6.5	6	21	36	80	120	105	52	21	10	10	12	15
50	66	63	125	120	59	15	6	46.5	46.5	100	80	M8	8.5	6	24	45	96	130	106	65	25	6.3	6.3	16	22
63	76	73	132	127	76	15	6	56.5	56.5	105	95	M8	8.5	6	24	45	104	145	121	65	25	9.8	9.8	16	22
80	98	95	165	160	90	16	6	72	50	130	130	M10	11	6	31	56	130	170	128	71	34	20	9	20	27
100	118	115	185	180	110	16	6	89	70	150	150	M10	11	6	31	56	152	190	138	71	39	20	10.5	20	27

### MÅTT LINJÄRSTYRNING GDH-GDM



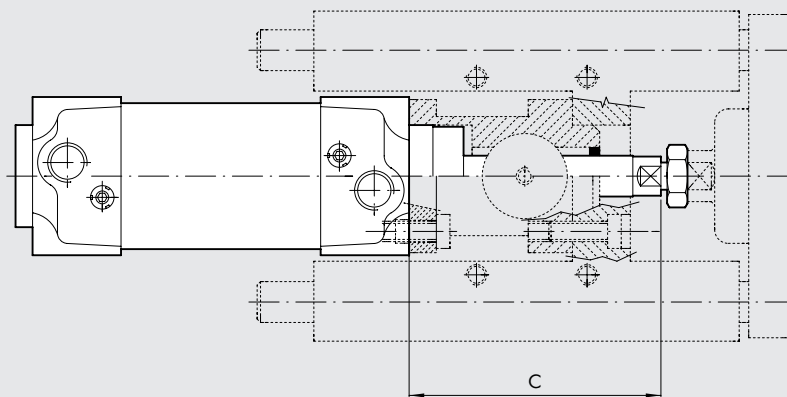
Ø	A	A <sub>1</sub>	B	B <sub>1</sub>	C	C <sub>1</sub>	Ch	DH <sup>7</sup>	E	E <sub>2</sub>	E <sub>3</sub>	F	F <sub>1</sub>	F <sub>2</sub> <sup>H7</sup>	G	H	I	L	L <sub>1</sub>	M	N	O	ØS	U
32	49	45	97	90	125	12	13	6	32.5	78	61	M6	6.5	6	18	31	74	177	94	47	17	4.3	12	76
40	58	54	115	110	139	15	15	6	38	84	69	M6	6.5	6	21	36	87	192	105	53	21	11	16	81
50	69	63	137	130	148	15	22	6	46.5	100	85	M8	8.5	6	24	45	104	205	106	63	26	18.5	20	78
63	85	79	152	145	182	15	22	6	56.5	105	100	M8	8.5	6	24	45	119	237	121	62	26	15.3	20	111
80	105	99	189	180	215	20	27	6	72	130	130	M10	11	6	31	56	148	280	128	76	34	21	25	128
100	129	120	213	200	220	20	27	6	89	150	150	M10	11	6	31	56	172	280	138	76	39	24.5	25	128

## LINJÄRSTYRNINGAR

Utförande	Diameter	Benämning	Artikelnr.
Bronsbussning (GDS) 	32	UNIT MW DS 032...	W 0700321...
	40	UNIT MW DS 040...	W 0700401...
	50	UNIT MW DS 050...	W 0700501...
	63	UNIT MW DS 063...	W 0700631...
	80	UNIT MW DS 080...	W 0700801...
	100	UNIT MW DS 100...	W 0701001...
Bronsbussning (GDH) 	32	UNIT MW DH 032...	W 0700322...
	40	UNIT MW DH 040...	W 0700402...
	50	UNIT MW DH 050...	W 0700502...
	63	UNIT MW DH 063...	W 0700632...
	80	UNIT MW DH 080...	W 0700802...
	100	UNIT MW DH 100...	W 0701002...
Kullager (GDM) 	32	UNIT MW DM 032...	W 0700323...
	40	UNIT MW DM 040...	W 0700403...
	50	UNIT MW DM 050...	W 0700503...
	63	UNIT MW DM 063...	W 0700633...
	80	UNIT MW DM 080...	W 0700803...
	100	UNIT MW DM 100...	W 0701003...

Anm.: För fullständigt artikelnummer, lägg till slaglängd med tre siffror (ex. 50=050)

## MÅTT UTFÖRANDE MED KOLVSTÅNGSLÅSNING OCH LINJÄRSTYRNING, ARTIKELNR. 137



Ø	C
32	74
40	85
50	107
63	107
80	136
100	143
126	187