

KOMPAKTGUIDE CYLINDRAR

Ø 16÷100



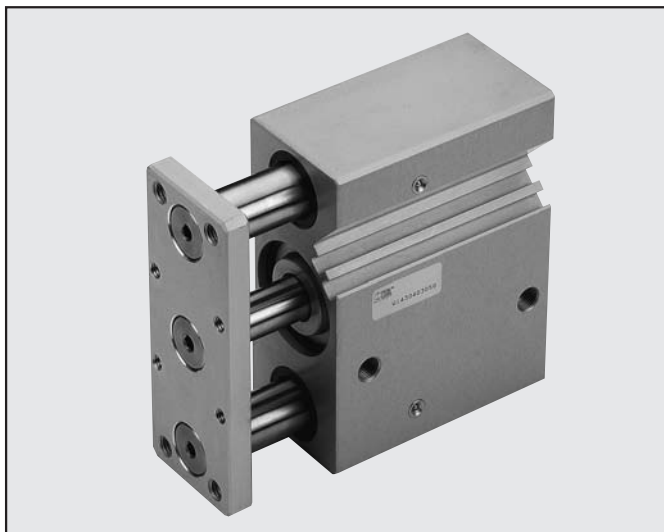
KOMPAKTGUIDE CYLINDRAR

Kompaktguide serie CPMG är en praktisk och ekonomisk cylinder med linjärenhet. Det eloxerade cylinderröret har spår för de två stödjande linjärstängerna.

Två styrningar finns tillgängliga: sintrade bronsbussningar med förkromade stålstyrningar, eller kulbussningar med tempererat förkromat stål.

I cylinderhuset finns spår för montage av slimsensorer. Utförandet utan ändlägesdämpning är försett med NBR-tätningar i ändlägena.

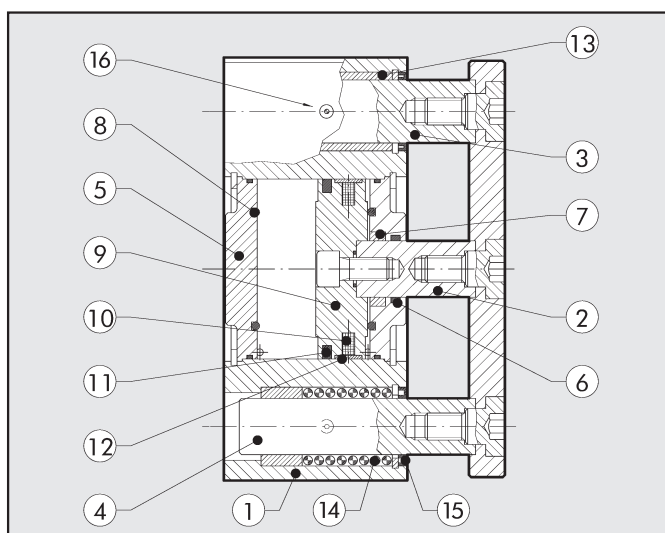
Det finns dessutom en version med justerbara ändlägesdämpningar.



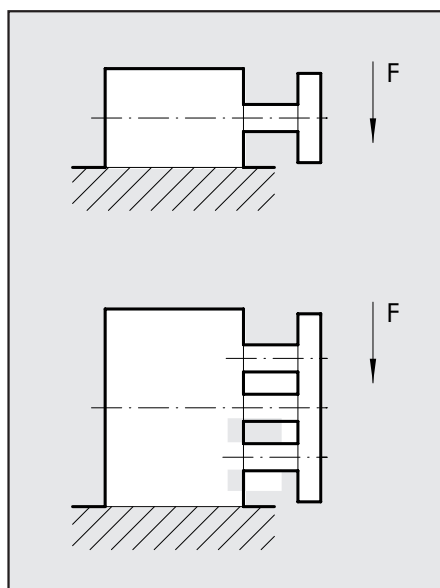
TEKNISKA DATA		MED ÄNDLÄGESDÄMPNING	UTAN ÄNDLÄGESDÄMPNING
Arbetstryck	bar		1 ÷ 10
	MPa		0.1 ÷ 1
	psi		14.5 ÷ 145
Arbetstemperatur	°C		0 ÷ 80
	°F		32 ÷ 176
Med torr luft	°C		-20
	°F		-4
Diameter	mm	Ø 16; 20; 25; 32; 40; 50; 63; 80; 100.	
Slaglängder		Ø16: 20-30-40-50	Ø16: 10-20-30-40-50
		Ø20; Ø25: 20-30-40-50-75-100-150	Ø16; Ø20; Ø25: 20-25*-30-40-50-75-100-150-200
		Ø20; Ø25: 20-30-40-50-75-100-150	Ø20; Ø25: 20-25*-30-40-50-75-100-150-200
		Ø32÷Ø63: 25-50-75-100-150-175	Ø32÷Ø100: 25-50-75-100-150-200
Utförande			Övriga slaglängder med mått som närmast längre slaglängd vid förfrågan
			Med glidlager, bronsbussningar
			Med kullager
			* Version endast med bronsbussning

MATERIALSPECIFIKATION

- ① CYLINDERRÖR: eloxerad aluminiumlegering
- ② KOLVSTÅNG: kromat stål
- ③ LINJÄRENHET: kromat stål
- ④ LINJÄRSTÅNG: härdat kromat stål
- ⑤ BAKSTYCKE: eloxerad aluminiumlegering
- ⑥ FRAMSTYCKE: eloxerad aluminiumlegering
- ⑦ BUSSNING: självmörjande bronsbussning
- ⑧ TÄTNING: NBR
- ⑨ KOLV: aluminiumlegering
- ⑩ MAGNET: plastoferrit
- ⑪ KOLVTÄTNING: (PARKER PRADIFA) NBR
- ⑫ GUIDE RING: PTFE
- ⑬ GLIDLAGER: sintrade brons
- ⑭ KULLAGER
- ⑮ AVSKRAPARE: NBR eller FKM/FPM
- ⑯ SMÖRJNIPPLAR: förzinkat eller rostfritt stål



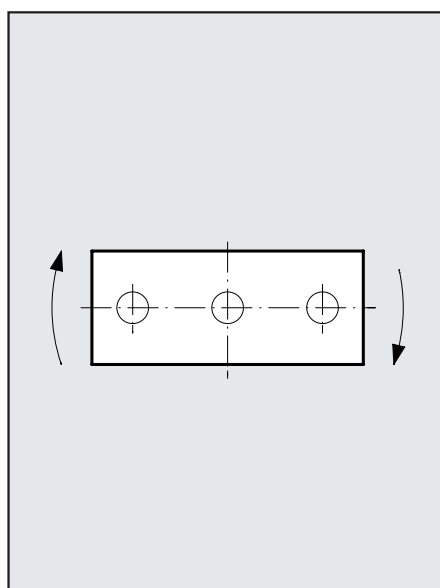
MAX. SIDOBELASTNING



Ø mm	Utförande	Slaglängd (mm)									
		10	20	25	30	40	50	75	100	150	200
16	Glidlager	35	29	-	26	23	20	-	-	-	-
	Kullager	29	31	-	45	38	34	-	-	-	-
20	Glidlager	-	52	-	48	79	35	58	49	-	-
	Kullager	-	56	-	61	54	70	54	50	-	-
25	Glidlager	-	71	-	62	78	48	78	66	-	-
	Kullager	-	72	-	-	-	73	60	52	-	-
32	Glidlager	-	-	197	-	-	168	138	109	78	65
	Kullager	-	-	89	-	-	60	276	217	138	110
40	Glidlager	-	-	197	-	-	168	138	109	78	65
	Kullager	-	-	89	-	-	60	276	217	138	110
50	Glidlager	-	-	295	-	-	256	216	177	125	103
	Kullager	-	-	138	-	-	89	393	314	184	148
63	Glidlager	-	-	295	-	-	256	216	177	125	103
	Kullager	-	-	138	-	-	89	393	314	184	148
80	Glidlager	-	-	354	-	-	305	256	207	153	128
	Kullager	-	-	236	-	-	158	864	687	413	335
100	Glidlager	-	-	540	-	-	471	413	344	254	213
	Kullager	-	-	471	-	-	314	1374	1074	629	511

Anm.: Krafter anges i N

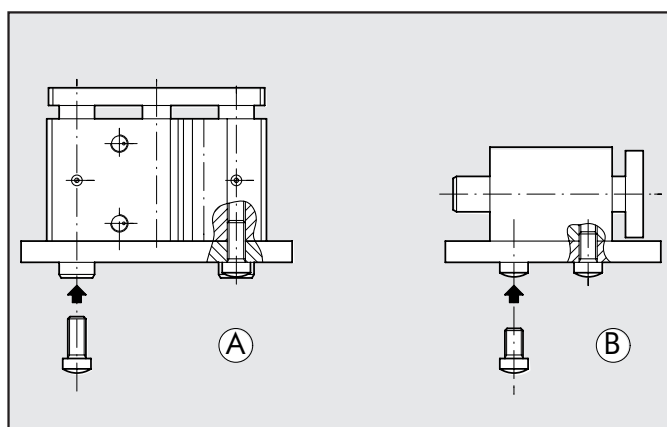
MAX. VRIDMOMENT PÅ PLATTA



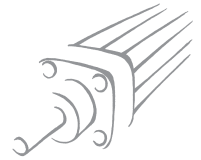
Ø mm	Utförande	Slaglängd (mm)									
		10	20	25	30	40	50	75	100	150	200
16	Glidlager	0.51	0.45	-	0.36	0.32	0.28	-	-	-	-
	Kullager	0.74	0.6	-	0.5	0.72	0.65	-	-	-	-
20	Glidlager	-	0.92	-	0.79	0.72	0.64	1.05	0.9	-	-
	Kullager	-	1.28	-	1.08	1.78	1.59	1.24	1	-	-
25	Glidlager	-	1.55	-	1.32	1.18	1.04	1.7	1.44	-	-
	Kullager	-	1.98	-	1.7	2.16	2.2	1.66	1.4	-	-
32	Glidlager	-	-	3.94	-	-	2.95	2.46	1.97	1.55	1.24
	Kullager	-	-	1.97	-	-	1	2.96	2.44	2.40	2.18
40	Glidlager	-	-	4.4	-	-	3.45	2.96	2.46	1.70	1.40
	Kullager	-	-	2.46	-	-	1.45	6.38	5.4	3.00	2.40
50	Glidlager	-	-	7.36	-	-	5.9	4.9	4.4	3.00	2.50
	Kullager	-	-	3.45	-	-	2.44	10.8	8.35	4.50	3.60
63	Glidlager	-	-	7.85	-	-	6.38	5.4	4.9	3.40	2.80
	Kullager	-	-	3.94	-	-	2.46	11.77	9.3	5.00	4.00
80	Glidlager	-	-	11.78	-	-	9.8	7.84	6.88	5.30	4.40
	Kullager	-	-	9.34	-	-	5.88	31.38	24.5	10.40	11.70
100	Glidlager	-	-	22.55	-	-	19.62	16.68	14.7	10.65	8.90
	Kullager	-	-	21.56	-	-	13.73	63.72	49.1	26.60	21.60

Anm.: Krafter anges i N

MONTAGE

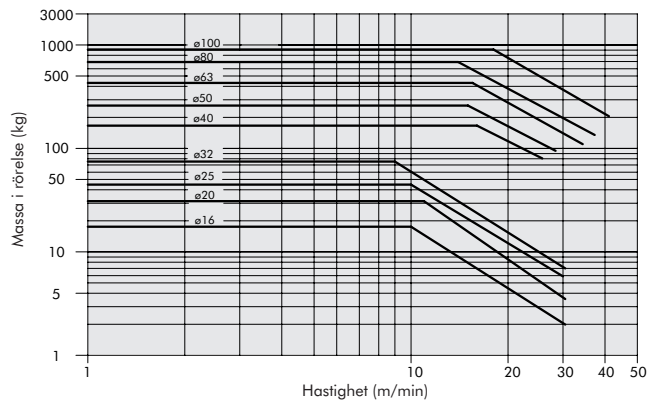
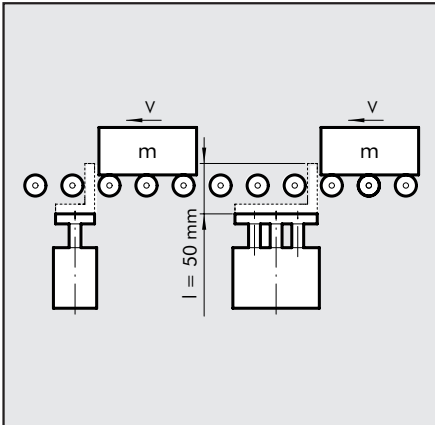


Om kompaktguiden monteras enligt figur A, måste panelen förses med två hål för linjärstängerna.



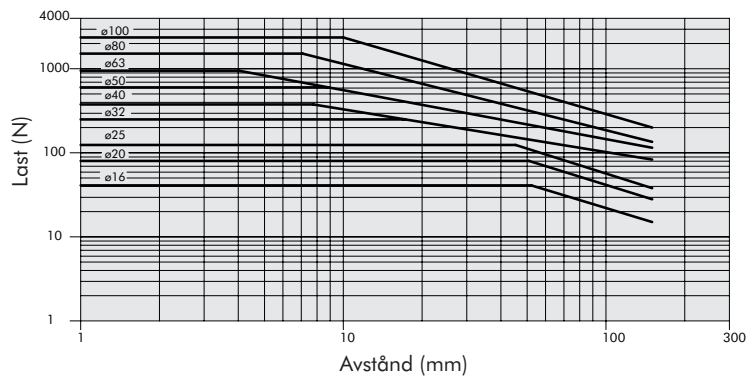
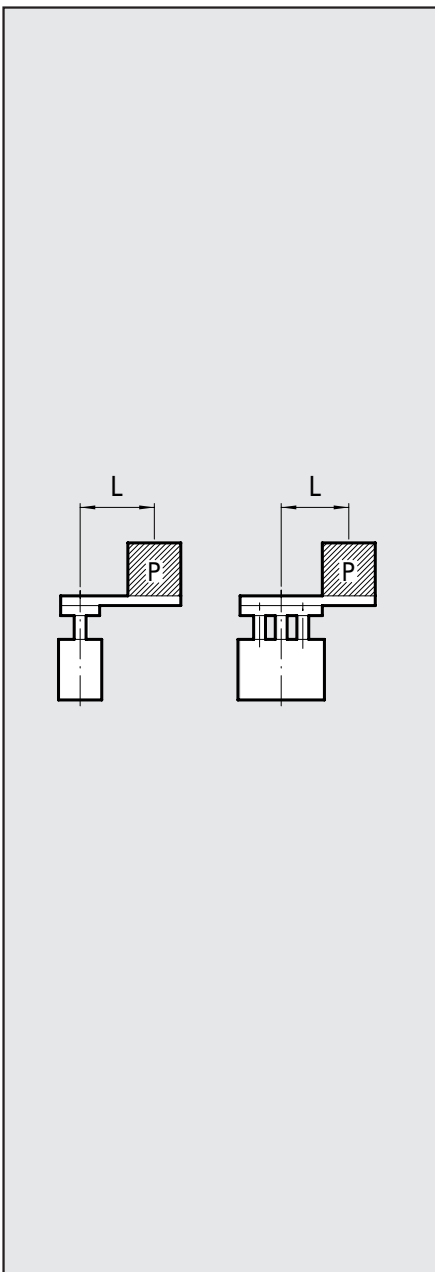
STOPPANDE FUNKTION

1

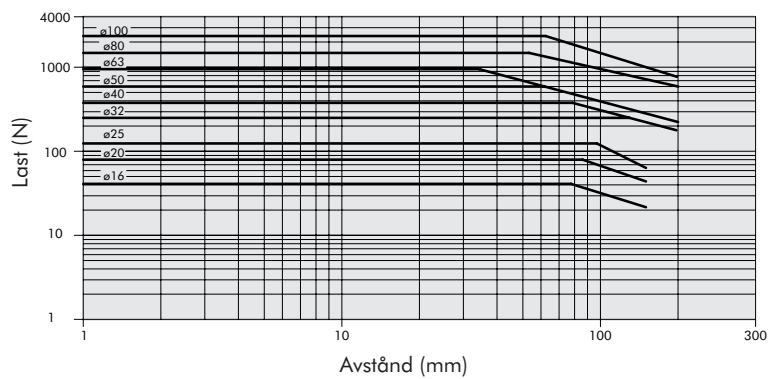


Diagrammet ovsr cylinder med slaglängd 50mm.

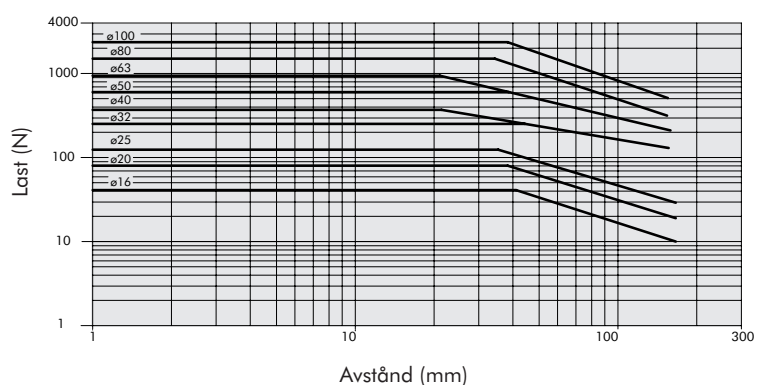
LYFTANDE FUNKTION



Diagrammet ovsr cylinder med slaglängd 25 till 50mm försedd med kullager



Diagrammet ovsr cylinder med slaglängd 75 till 100mm försedd med kullager



Diagrammet ovsr cylinder med slaglängd 50mm försedd med glidlager

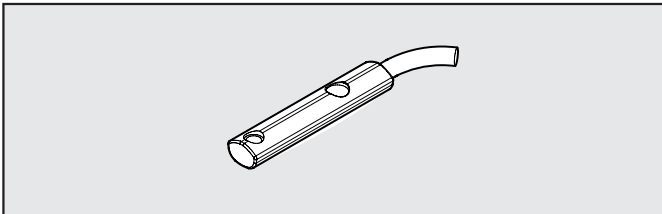
BESTÄLLNINGSNYPCEL

W 1 4 3	0 3 0	2	0 2 5
TYP	DIAMETER	UTFÖRANDE	SLAGLÄNGD
	16 20 25 32 40 50 63 *80 *A1=100	2 utan ändlägesdämpning med bronsbussning 3 utan ändlägesdämpning med kulbussning 4 ändlägesdämpning med bronsbussning 5 ändlägesdämpning med kulbussning	MED ÄNDLÄGESDÄMPNING Ø 16: 20, 30, 40, 50 Ø 20÷25: 20, 30, 40, 50, 75, 100, 150 Ø 32÷63: 25, 50, 75, 100, 150, 175 UTAN ÄNDLÄGESDÄMPNING ♦ Ø 16: 10, 20, ●25, 30, 40, 50, 75, 100, 150, 200 Ø 20÷25: 20, ●25, 30, 40, 50, 75, 100, 150, 200 Ø 32÷100: 25, 50, 75, 100, 150, 200 ♦ Övriga slaglängder med mått som närmast längre slaglängd vid förfrågan

* Endast för utförande utan ändlägesdämpning
● Version endast med bronsbussning

TILLBEHÖR: MAGNETAVKÄNNARE

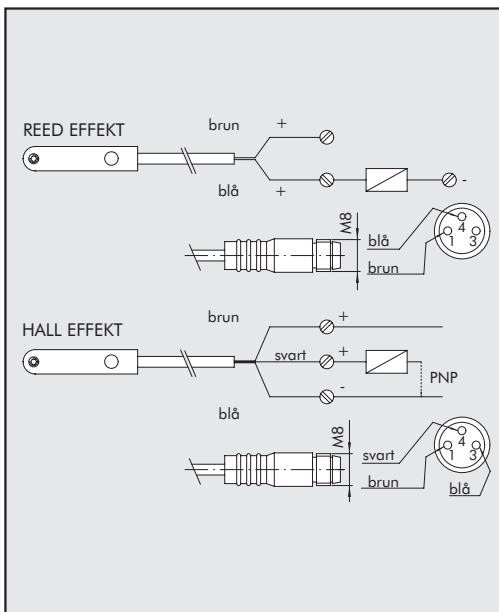
MAGNETAVKÄNNARE



Artikelnr.	Benämning
W0952025390	HALL avkännare, 3-tråds NO 2.5 m
W0952029394	HALL avkännare, 3-tråds NO 300 mm M8
W0952022180	REED avkännare, 2-tråds NO 2.5 m
W0952028184	REED avkännare, 2-tråds NO 300 mm M8
W0952125556	HALL avkännare, 3-tråds NO 2m ATEX

Denna typ av sensor kan monteras direkt i slimsensornspåret från ovan.

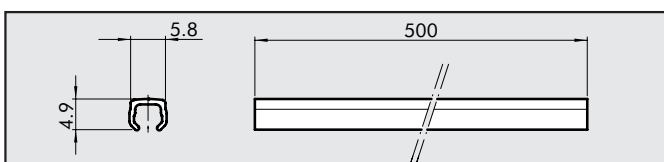
KOPPLINGSSCHEMA



TEKNISKA DATA

	Reed	Halleffekt	ATEX
Typ	N.O.	N.O.	N.O.
Kontakt	-	PNP	PNP
Spänningsintervall (U _b)	V 10 ÷ 30 AC/DC	10 ÷ 30 DC	18 ÷ 30 DC
Effekt	W 3 (peak ventil=6)	3	≤ 1.7
Spänningsvariation	-	≤ 10% av U _b	≤ 10% av U _b
Spänningsfall	V -	≤ 2	≤ 2.2
Ingående ström	mA -	≤ 10	≤ 10
Utgående ström	mA ≤ 100	≤ 100	≤ 70
Frekvens	Hz ≤ 400	≤ 5	1000
Skydd mot kortslutning	-	Ja	Ja
Skydd mot överspänning	-	Ja	Ja
Skydd mot felkoppling av poler	-	Ja	Ja
EMC	EN 60 947-5-2	EN 60 947-5-2	EN 60 947-5-2
Led indikering	Gul	Gul	Gul
Magnetisk känslighet	2,8 mT ±25%	2,8 mT ±25%	2.6
Repeternoggrannhet	≤ 0,1 mT	≤ 0,1 mT	≤ 0,1 (U _b och ta konstant)
Skyddsklass (EN 60529)	IP 67	IP 67	IP 68, IP 69K
Vibrations och stöt-tålighet	30 g, 11 ms, 10÷55 Hz, 1mm	30 g, 11 ms, 10÷55 Hz, 1mm	30 g, 11 ms, 10÷55 Hz, 1mm
Temperaturområde	°C -25 ÷ +75	-25 ÷ +75	-20 ÷ +45
Material i sensor kapsel	PA66 + PA6I/6T	PA66 + PA6I/6T	PA
2,5m/2m kabel	PVC; 2 x 0,12 mm ²	PVC; 3 x 0,14 mm ²	PVC; 3 x 0,12 mm ²
Anslutningskabel med M8x1	Polyuretan; 2 x 0,14 mm ²	Polyuretan; 3 x 0,14 mm ²	-
Antal trådar	2	3	3

TÄCKLIST



Artikelnr.	Benämning
W0950000160	Täcklist 500mm

Anm.: Artikelnummer avser 1 styck