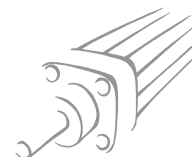


CYLINDER SERIE 15552 (EX ISO 6431)

Ø 32÷63 mm TWO-FLAT



1

Denna cylinderversion användes för att lättare kunna fixera produkten vid kolvstången, och ta upp vridningar inom specificerade gränser.

Den rostfria kolvstången hos Two Flat är försedd med två mot varandra längsgående flata ytor.

I främre cylindergaveln finns en avskrapare av sinterbrons som är avpassad till profilen och som förhindrar att kolvstången kan vrida sig runt sin egen axel.

En speciell tätning av polyuretan garanterar tätheten, samt förhindrar att smuts samlas på kolvstången.

Denna tekniska lösning är mer tillförlitlig och ger bättre tätning än vad som är fallet med kvadratiska eller sexkantiga kolvstänger.

Cylindrarna motsvarar normerna enligt ISO15552. De kan erhållas i en mängd utföranden och med flera typer av tillbehör och fästen:

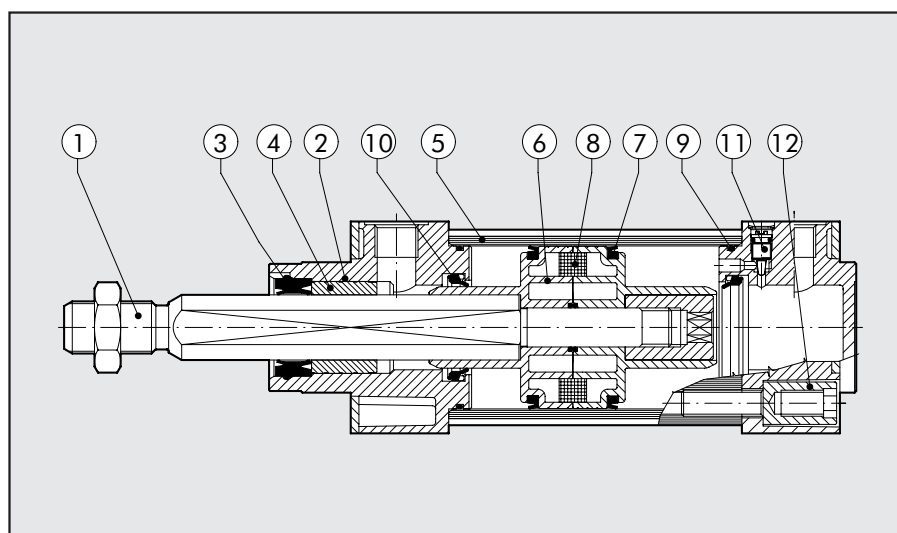
- med eller utan magnetkolv
- dubbelverkande med enkel kolvstång
- dubbelverkande med genomgående kolvstång; där en kolvstång är Two Flat, och den andra är cylindrisk.
- fästen och tillbehör



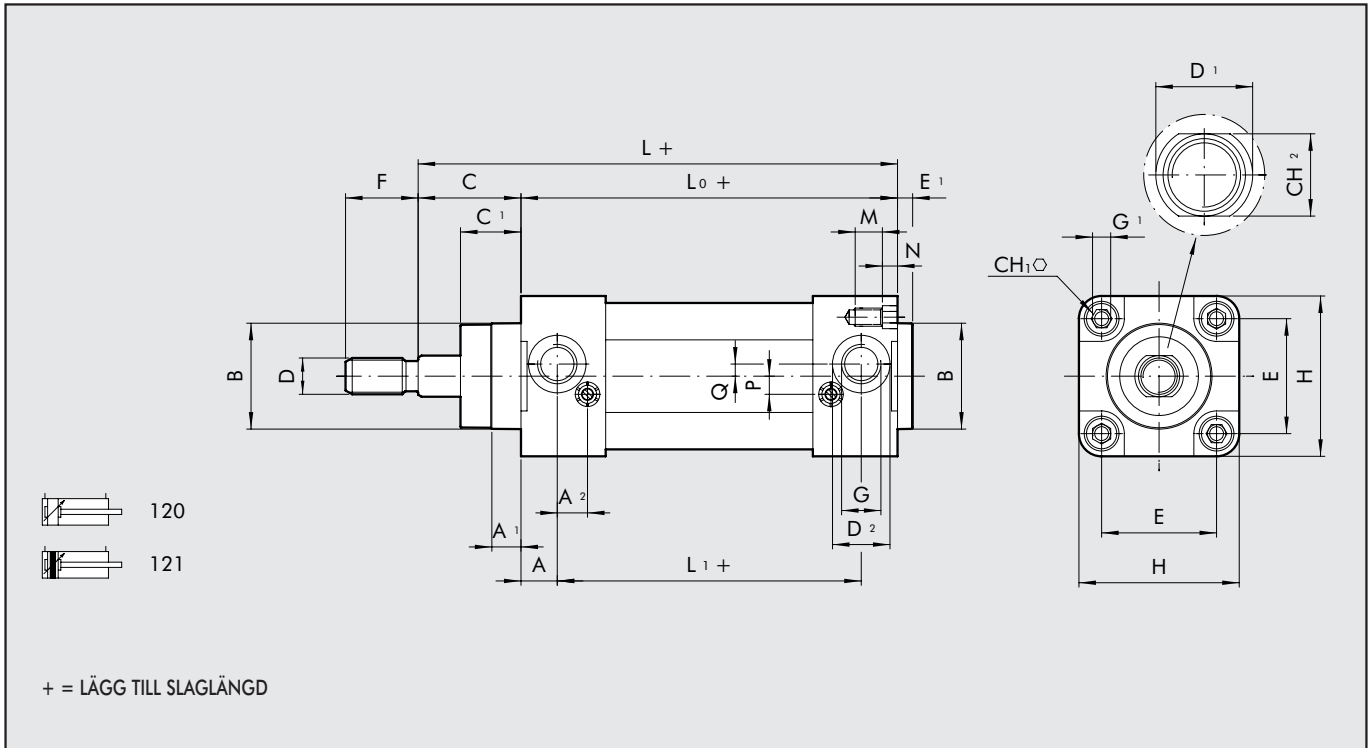
TEKNISKA DATA	POLYURETAN
Arbetsstryck	max 10 bar (max 1 MPa - 145 psi)
Temperaturområde	-20 ÷ +80 (cylindrar utan magnet) -20 ÷ +70 (cylindrar med magnet)
Media	Osmord tryckluft, vid smörjning får denna ej avbrytas
Diameter	Ø 32 ; Ø 40 ; Ø 50 ; Ø 63
Konstruktionstyp	Gavlar med Tap Tite skruvar
Max. slaglängd †	Ø 32= 300 Ø 40= 400 Ø 50= 500 Ø 63= 500
Utförande	Dubbelverkande med ändlägesdämpning, Genomgående kolvstång.
Magnet	Alla utförande med kolvstångslåsning. Utan magnet vid förfrågan
Min. arbetsstryck	Ø 32= 0.4 Ø 40= 0.4 Ø 50= 0.3 Ø 63= 0.3
Max. vridmoment på kolvstång	Ø 32= 0.2 Ø 40= 0.4 Ø 50= 1 Ø 63= 1
Max. vridning av kolvstång	Ø 32= 0.70° Ø 40= 0.75° Ø 50= 0.65° Ø 63= 0.65°
Kolvkrafter vid 6 bar, plus-minusrörelse	Se tekniska data i huvudkatalogen sidan 1.1/05
Vikter	Se tekniska data i huvudkatalogen sidan 1.1/06
	† Max rekommenderade slaglängder. Längre slaglängder kan medföra tekniska problem.
	Använd osmord luft för "no stick-slip" utförande

MATERIALSPECIFIKATION

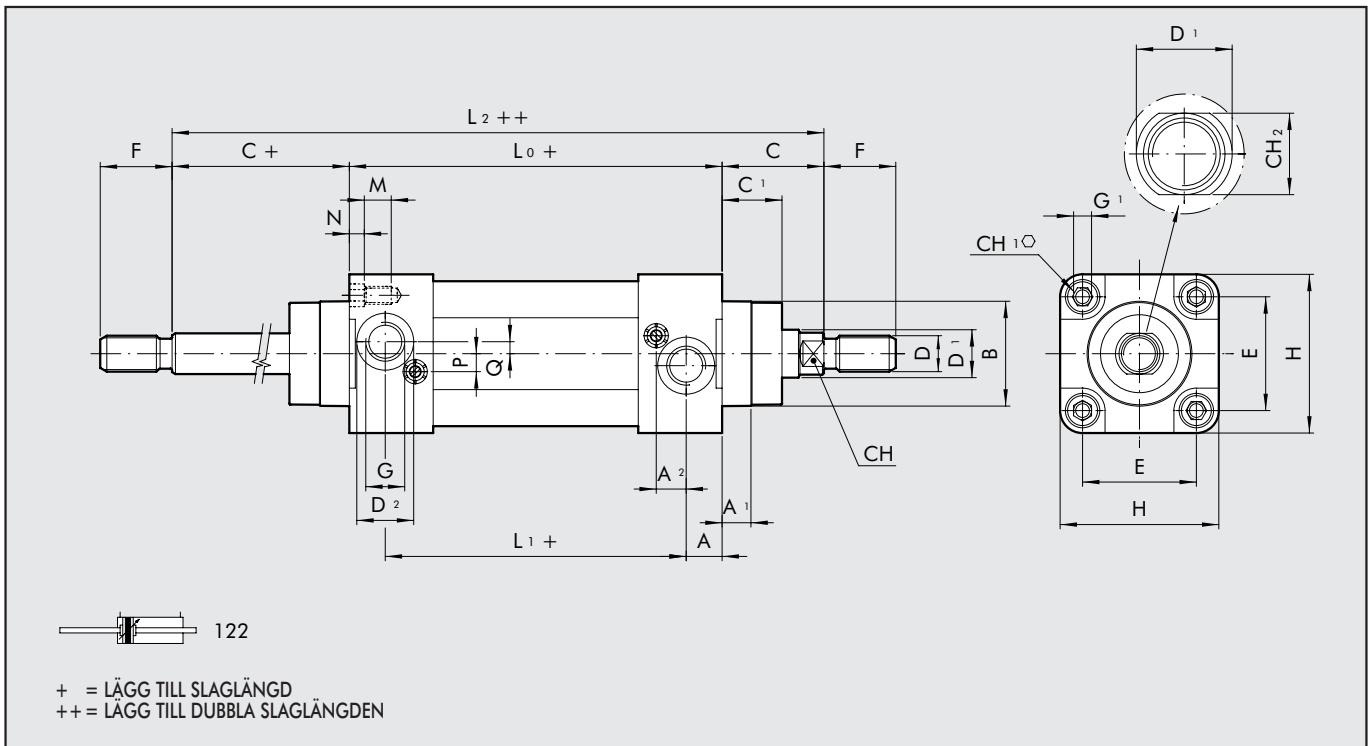
- 1 Kolvstång: rostfritt stål
- 2 Gavel: Gjuten aluminium, alla ytor bearbetade
- 3 Kolvstångstätning: Polyuretan (Parker Pradifa)
- 4 Bussning: sinterbrons
- 5 Cylinderrör: Dragen eloxerad kalibrerad aluminium
- 6 Kolv: Självsörjande teknopolymert med integrerad ändlägesdämpning
- 7 Kolv tätning: Polyuretan (Parker Pradifa)
- 8 Magnet: plastoferrit
- 9 O-ringar: NBR
- 10 Ändlägestätning: Polyuretan (Parker Pradifa)
- 11 Ändlägesskruv: Mässing OT 58 (av säkerhetsskäl kan skruven ej avlägsnas utan samtidig demontering av säkerhetsringen)
- 12 Skruvar: Tap Tite självgående



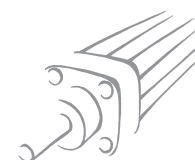
STANDARDUTFÖRANDE



GENOMGÅENDE KOLVSTÅNG



Ø.	A	A ₁	A ₂	B	C	C ₁	CH	CH ₁	CH ₂	D	D ₁	D ₂	E	E ₁	F	G	G ₁	H	L	L ₀	L ₁	L ₂	L ₂ ++	M	N	P	Q
32	10	7	10	30	26	16	10	6	10	M10x1.25	12	15	32.5	5	22	G1/8	M6	47	120	94	74	146	9	4.5	6	4	
40	12	9	10	35	30	20	13	6	13	M12x1.25	16	19	38	5	24	G1/4	M6	53	135	105	81	165	9	4.5	6	4	
50	14	14	10	40	37	25	17	8	17	M16x1.5	20	19	46.5	5	32	G1/4	M8	65	143	106	78	180	12	5.5	6	6	
63	16	14	10	45	37	25	17	8	17	M16x1.5	20	23	56.5	5	32	G3/8	M8	75	158	121	89	195	12	5.5	6	6	



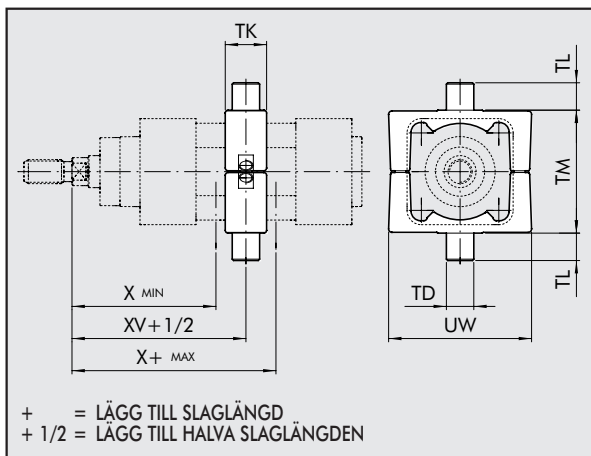
BESTÄLLNINGSNYCKEL – ISO 15552 STD TWO-FLAT CYLINDER

CYL	1	2	1	0	3	2	0	0	5	0	F	P			
	UTFÖRANDE			DIAMETER			SLAGLÄNGD								
120	Dubbelverkande, ändlägesdämping, utan magnet			0	Diameter		32	+Ø32 slagl. 0÷300 mm					F	"Two-Flat" AISI 303 rostfritt stål	P polyuretan
121	Dubbelverkande, ändlägesdämping			S	Utan magnet		40	+Ø40 slagl. 0÷400 mm							
122	Genomgående kolvstång			G	No stick slip utförande		50 63	+Ø50÷Ø63 slagl. 0÷500 mm							

‡ Max rekommenderade slaglängder. Längre slaglängder kan medföra tekniska problem.

TILLBEHÖR: FÄSTEN

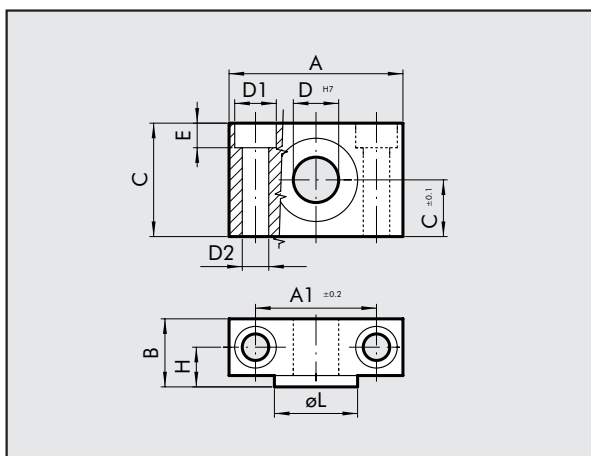
MIDJEFÄSTE EN



Artikelnr.	Ø	A _{3 (min)}	A ₇	A _{8 (max)}	N ₁	N ₂	N _{3 e 9}	N ₄	N ₅	Vikt [g]
0950322007	32	63	73	83	50	12	12	22	65	282
0950402007	40	72	82.5	93	63	16	16	28	75	582
0950502007	50	83	90	97	75	16	16	32	95	880
0950632007	63	86.5	97.5	108.5	90	20	20	35	105	1230

Anm.: Levereras komplett med 4 skruvar och 2 pinnar

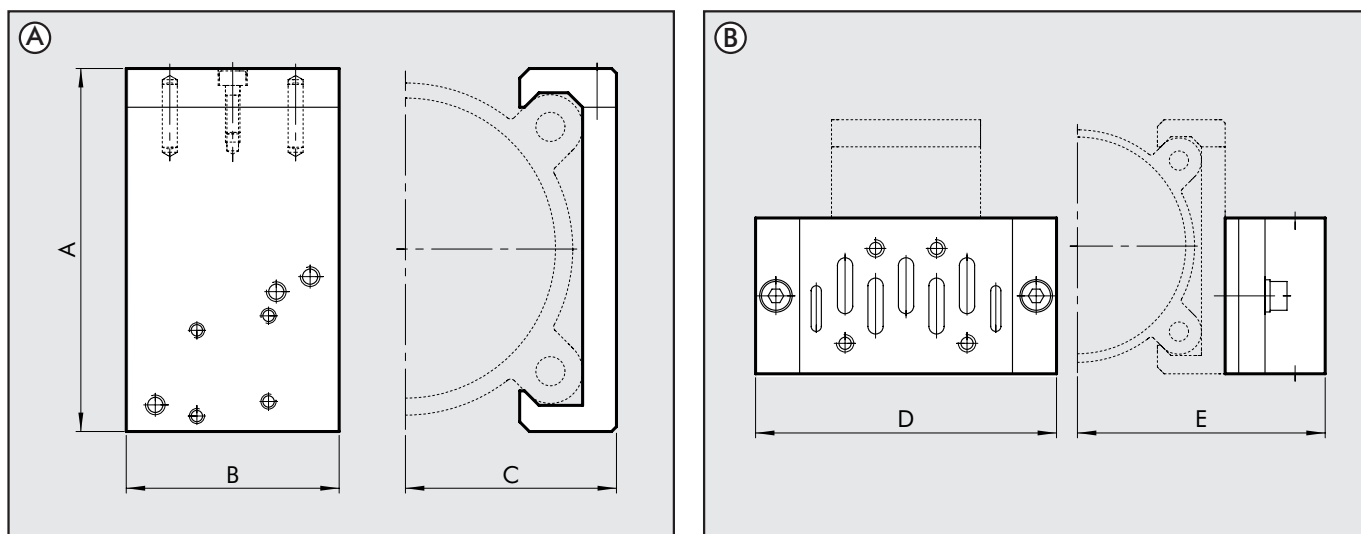
LAGERBOCK EL FÖR MIDJEFÄSTE EL



Cod.	Ø	A	A ₁	B	C	C ₁	D ₁	D ₂	D	E	H	ØL	Vikt [g]
W0950322009	32	46	32	18	30	15	11	7	12	6.5	10.5	22	162
W0950402009	40	55	36	21	36	18	15	9	16	8.5	12	28	278
W0950402009	50	55	36	21	36	18	15	9	16	8.5	12	28	278
W0950632009	63	65	42	23	40	20	18	11	20	10.5	13	35	414

Anm.: Levereras med 4 låsskruvar

PLATTA KCV FÖR MONTAGE AV VENTIL PÅ CYLINDER



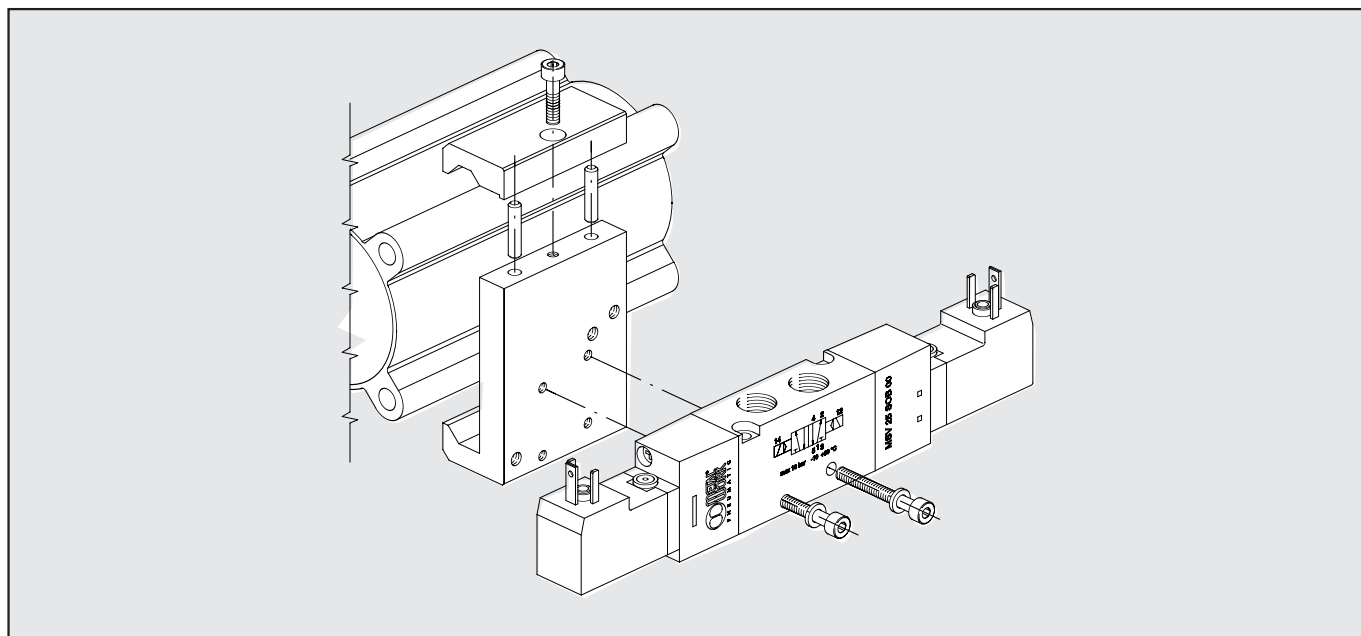
PLATTA KCV FÖR MONTAGE AV VENTIL PÅ CYLINDER (Fig. A)

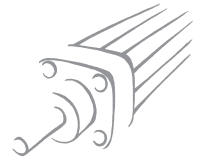
Artikelnr.	Ø	A	B	C	ISO 1		ISO 2		Tillämpbara ventiler	Vikt [g]
					D	E	D	E		
0950322090	Ø 32	54	40	29.5	110	64.5	124	70.5	MACH 16 Serie 70 1/8-1/4 ISO 1 - ISO 2	80
0950402090	Ø 40	59.5	40	32.2	110	67.2	124	73.2	MACH 16 Serie 70 1/8-1/4 ISO 1 - ISO 2	86
0950502090	Ø 50	71.5	40	37	110	72	124	78	MACH 16 Serie 70 1/8-1/4 ISO 1 - ISO 2	93
0950632090	Ø 63	81.5	40	42	110	77	124	83	MACH 16 Serie 70 1/8-1/4 ISO 1 - ISO 2	101

FÄSTSATS FÖR MONTAGE AV VENTIL PÅ CYLINDER

Artikelnr.	Ventiler	Innehåll	Vikt [g]
0950002003	MACH 16	2 insexskruvar M3x25 med tätning	4
0950002004	Serie 70 1/8-1/4	2 insexskruvar M4x30 med tätning	8
0950002006	Serie 70 1/2	2 insexskruvar M5x50 med tätning	20
0950002001	ISO 1	Adapter + ISO1 basplatta sida + skruvar + tätningar	(Fig. B) 230
0950002002	ISO 2	Adapter + ISO2 basplatta sida + skruvar + tätningar	(Fig. B) 350

VENTILMONTAGE PÅ CYLINDER





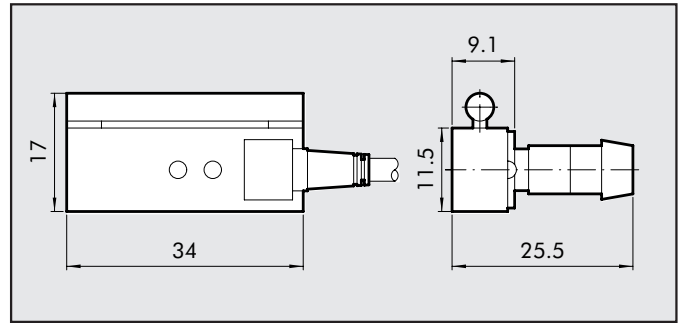
TILLBEHÖR: MAGNETAVKÄNNARE

1

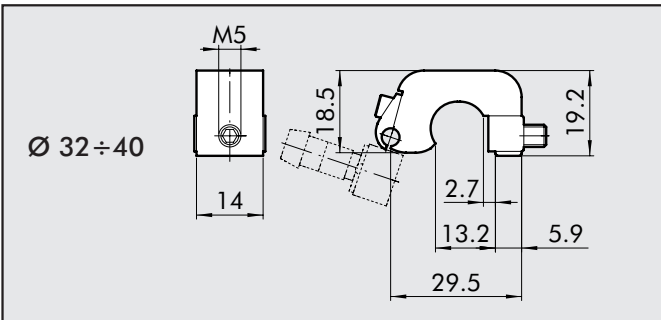
MAGNETAVKÄNNARE

Artikelnr.	Benämning
W0950000201	REEDKONTAKT DSM2-C525 HS
W0950000222	HALLKONTAKT PNP DSM3-N225
W0950000232	HALLKONTAKT NPN DSM3-M225

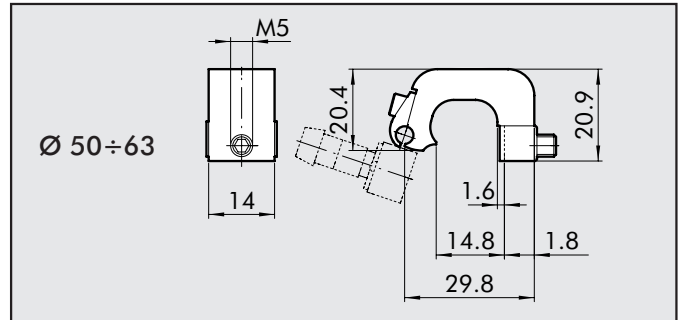
OBS! För teknisk information om magnetavkännare se sida 1.1/71



FÄSTBYGEL FÖR MAGNETAVKÄNNARE

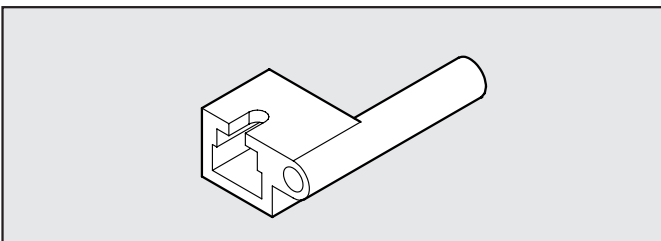


Artikelnr.	Benämning
W0950000711	Fästbygel D.32 DST 80



Artikelnr.	Benämning
W0950000712	Fästbygel D.50 DST 81

ADAPTER

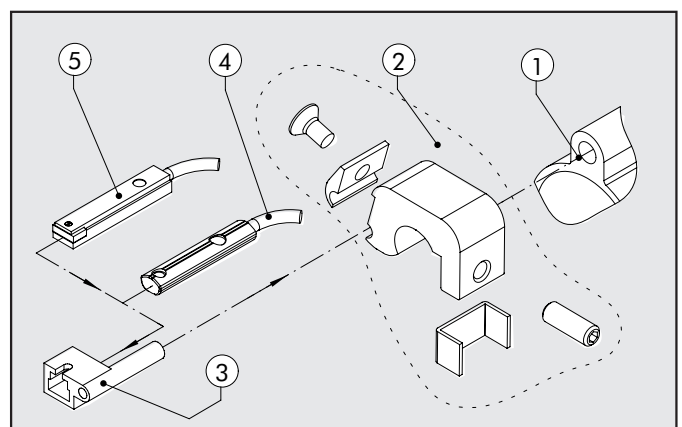


Artikelnummer	Benämning
W0950001001	Adapter DSS005 för DST/ST Fästbygel

Anm. Packas individuellt

MONTERINGSANVISNING

- ① ISO 15552 Cylindrar med traditionellt cylinderrör
- ② Fästbygel mod. DST (Ø32÷125) och ST (Ø160 och 200)
- ③ Adapter
- ④ Slimsensor
- ⑤ Magnetavkännare



CYLINDER ISO 15552 (EX ISO 6431) Ø.32-63 mm TYP "A" MED SPÅR FÖR SLIMSENSOR TWO-FLAT

Denna cylinderversion användes för att lättare kunna fixera produkten vid kolvstången, och ta upp vridningar inom specificerade gränser.

Typ A cylinder har spår för slimsensor i cylinderprofilen.

Den rostfria kolvstången hos Two Flat är försedd med två mot varandra längsgående flata ytor.

I främre cylindergaveln finns en avskrapare av sinterbrons som är avpassad till profilen och som förhindrar att kolvstången kan vrida sig runt sin egen axel.

En speciell tätning av polyuretan garanterar tätheten, samt förhindrar att smuts samlas på kolvstången.

Denna tekniska lösning är mer tillförlitlig och ger bättre tätning än vad som är fallet med kvadratiska eller sexkantiga kolvstänger. Cylindrarna motsvarar normerna enligt ISO15552.

De kan erhållas i en mängd utföranden och med flera typer av tillbehör och fästen:

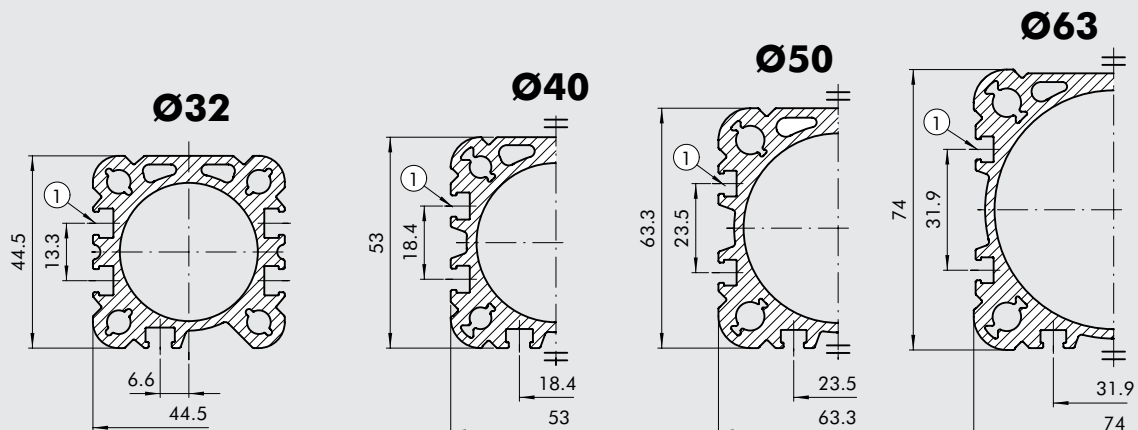
- med eller utan magnetkolv
- dubbelverkande med enkel kolvstång
- dubbelverkande med genomgående kolvstång; där en kolvstång är Two Flat, och den andra är cylindrisk.
- fästen och tillbehör

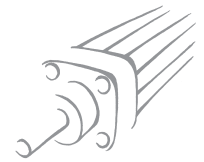


TEKNISKA DATA	POLYURETAN
Arbetsstryck	max 10 bar (max 1 MPa - 145 psi)
Temperaturområde °C	-20 ÷ +80 (cylindrar utan magnet) -20 ÷ +70 (cylindrar med magnet)
Media	Osmord tryckluft, vid smörjning får denna ej avbrytas
Diameter	Ø 32 ; Ø 40 ; Ø 50 ; Ø 63
Konstruktionstyp	Gavlar med Tap Tipe skruvar
Max. slaglängd † mm	Ø 32= 300 Ø 40= 400 Ø 50= 500 Ø 63= 500
Utförande	Dubbelverkande med ändlägesdämpning, Genomgående kolvstång.
Magnet	Alla utförande med kolvstångslåsning. Utan magnet vid förfrågan
Min. arbetsstryck	Ø 32= 0.4 Ø 40= 0.4 Ø 50= 0.3 Ø 63= 0.3
Max. vridmoment på kolvstång Nm	Ø 32= 0.2 Ø 40= 0.4 Ø 50= 1 Ø 63= 1
Max. vridning av kolvstång graden	Ø 32= 0.70° Ø 40= 0.75° Ø 50= 0.65° Ø 63= 0.65°
Kolvkrafter vid 6 bar, plus-minusrörelse	Se tekniska data i huvudkatalogen sidan 1.1/05
Vikter	Se tekniska data i huvudkatalogen sidan 1.1/06
	† Max rekommenderade slaglängder. Längre slaglängder kan medföra tekniska problem.
	Använd osmord luft för "no stick-slip" utförande

PROFIL CYLINDERRÖR

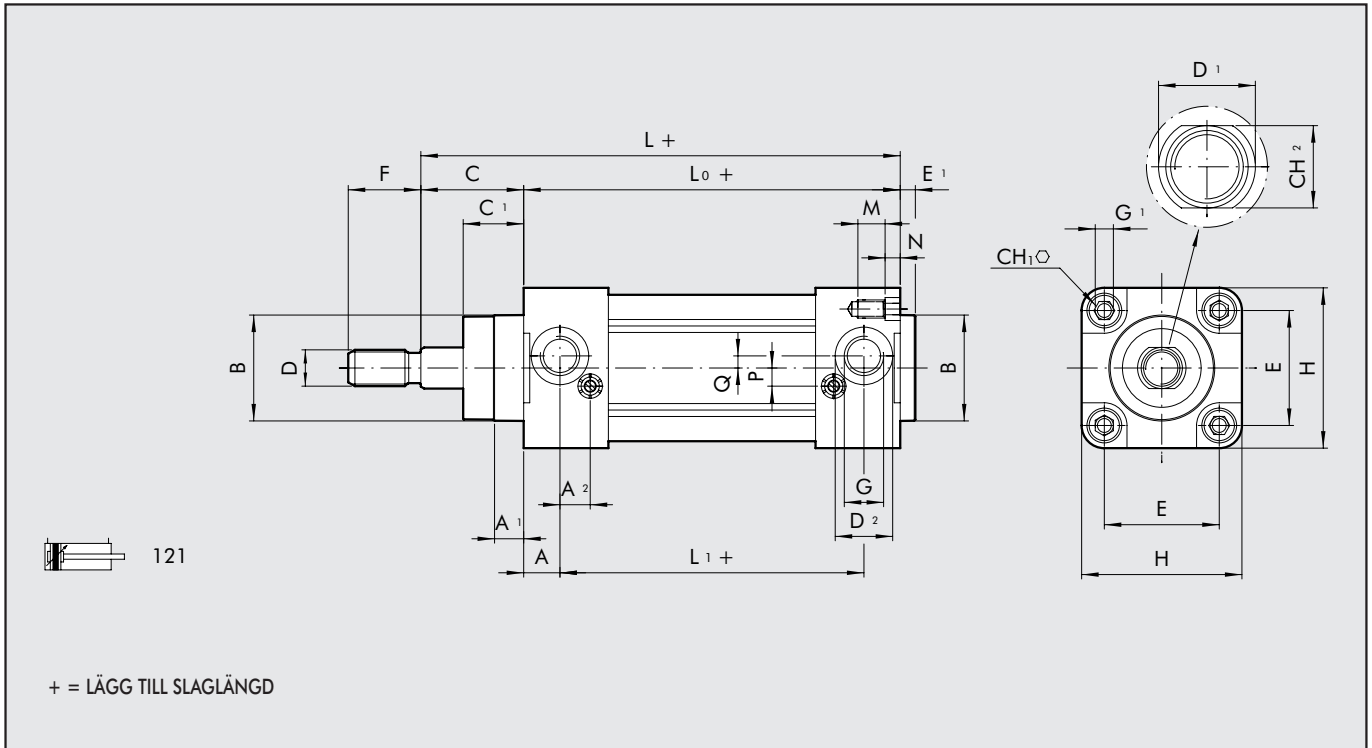
① SPÅR FÖR MAGNETAVKÄNNARE SLIMUTFÖRANDE



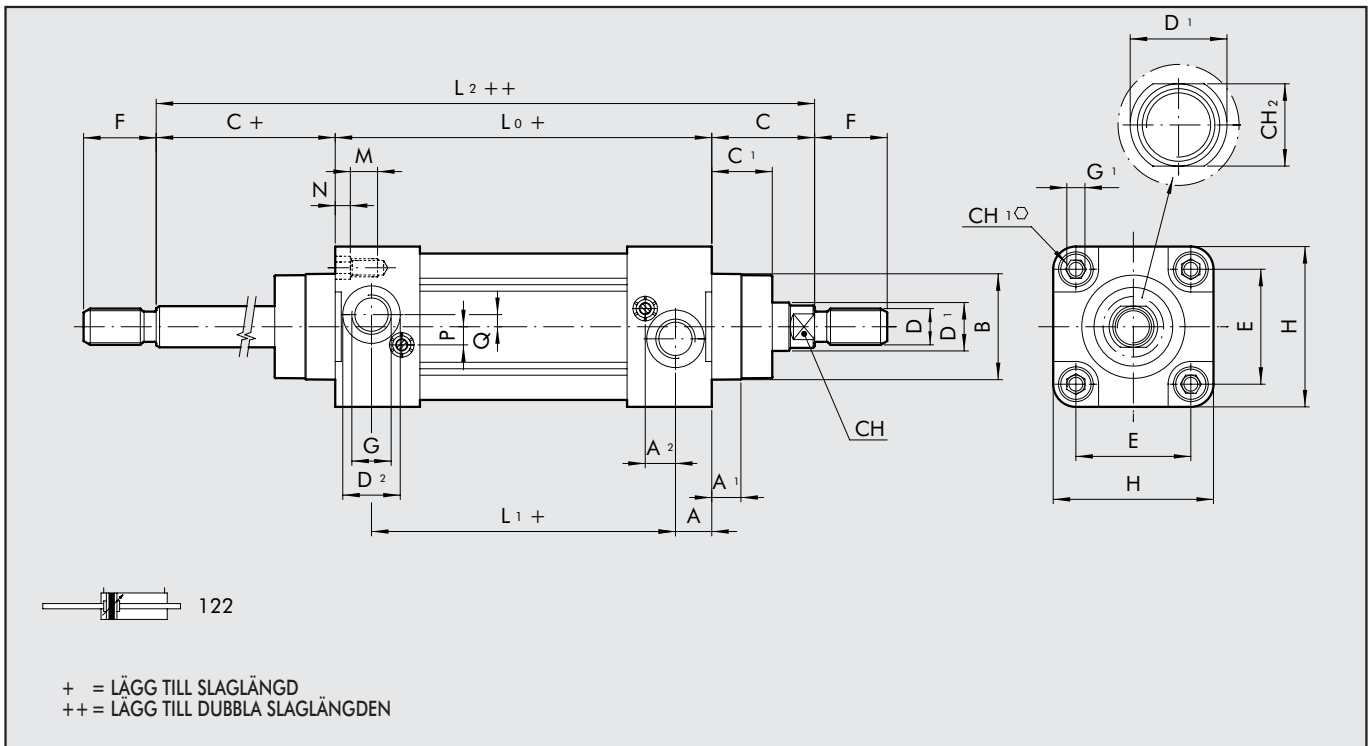


STANDARDUTFÖRANDE

1



GENOMGÅENDE KOLVSTÅNG



Ø	A	A ₁	A ₂	B	C	C ₁	CH	CH ₁	CH ₂	D	D ₁	D ₂	E	E ₁	F	G	G ₁	H	L	L ₀	L ₁	L ₂	M	N	P	Q
32	10	7	10	30	26	16	10	6	10	M10x1.25	12	15	32.5	5	22	G1/8	M6	47	120	94	74	146	9	4.5	6	4
40	12	9	10	35	30	20	13	6	13	M12x1.25	16	19	38	5	24	G1/4	M6	53	135	105	81	165	9	4.5	6	4
50	14	14	10	40	37	25	17	8	17	M16x1.5	20	19	46.5	5	32	G1/4	M8	65	143	106	78	180	12	5.5	6	6
63	16	14	10	45	37	25	17	8	17	M16x1.5	20	23	56.5	5	32	G3/8	M8	75	158	121	89	195	12	5.5	6	6

BESTÄLLNINGSNYCKEL CYLINDER ISO 15552, TYP "A", SPÅR FÖR SLIMSSENSOR

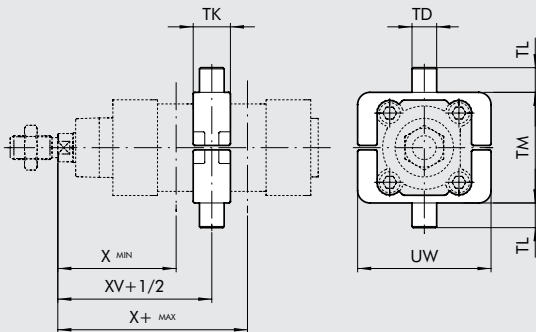
CYL	1	2	1	A	3	2	0	0	5	0	C	P	
	UTFÖRANDE			DIAMETER			SLAGLÄNGD						
121	Dubbelverkande, dämpning			A	Standard	32	För max tillåtna slaglängder, hänvisas till tekniska data			A	C45 hårdförokromad kolvstång, aluminium kolv: standard för alla cylindrar med ≥ 1000 mm slaglängd och för cylindrar $\varnothing 80$ mm och större	N	Tätningar NBR
122	Genomgående kolvstång			▲ B	No stick slip	40				C	C45 hårdförokromad kolvstång, teknopolymer kolv: standard för cylindrar $\varnothing 32$ a $\varnothing 63$ mm med < 1000 mm slaglängd.	P	Tätningar Polyuretan
				C	Utan magnet	50				Z	Kolvstång och mutter rostfritt stål, aluminium kolv	V	Tätningar FKM/FPM
						63				X	Kolvstång och mutter rostfritt stål, teknopolymer kolv	● B	låg temperatur

- Endast tillgänglig för versioner med aluminiumkolv (A eller Z)
- ▲ Ej tillgänglig i NBR (N) versioner

TILLBEHÖR: FÄSTEN

MIDJEFÄSTE EN

Artikelnr.	Ø	X _(min)	XV	X _(max)	TM	TL	TD _{e9}	TK	UW	Vikt [g]
0950322107	32	63	73	83	50	12	12	22	65	170
0950402107	40	72	82.5	93	63	16	16	28	75	360
0950502107	50	83	90	97	75	16	16	28	95	580
0950632107	63	86.5	97.5	108.5	90	20	20	36	105	950

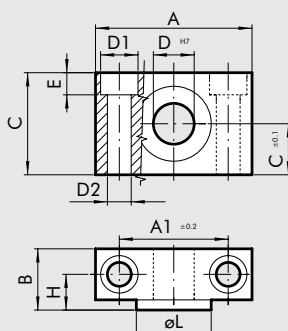


+ = LÄGG TILL SLAGLÄNGD
+ 1/2 = LÄGG TILL HALVA SLAGLÄNGDEN

Anm.: Levereras komplett med 4 skruvar och 2 pinnar

LAGERBOCK EL FÖR MIDJEFÄSTE EL

Artikelnr.	Ø	A	A ₁	B	C	C ₁	D ₁	D ₂	D	E	H	ØL	Vikt [g]
W0950322009	32	46	32	18	30	15	11	7	12	6.5	10.5	22	162
W0950402009	40	55	36	21	36	18	15	9	16	8.5	12	28	278
W0950402009	50	55	36	21	36	18	15	9	16	8.5	12	28	278
W0950632009	63	65	42	23	40	20	18	11	20	10.5	13	35	414

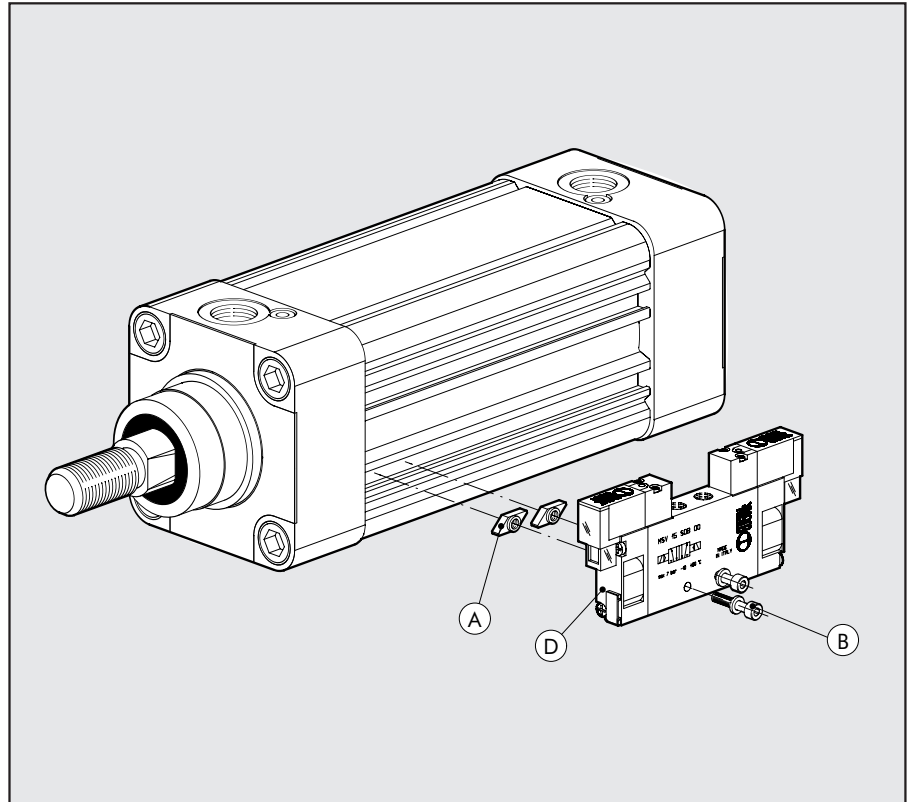


Anm.: Levereras med 4 låsskruvar

VENTILMONTAGE PÅ CYLINDER

Med denna typ av cylinder kan ventiler (D) monteras direkt genom att använda spåret för magnetavkännare, utan att behöva använda andra fästen.

Detta uppnås genom specialplattor (A) som levereras med både M3 och M4 gänga, skruvar (B) i dimensioner, typ och antal enligt tabellen nedan. För ISO 1 och ISO 2 ventiler monteras satsen (se artikelnr. i tabellen) på cylindern genom att använda specialplattor (A) och skruvar (B) i tabellen nedan.



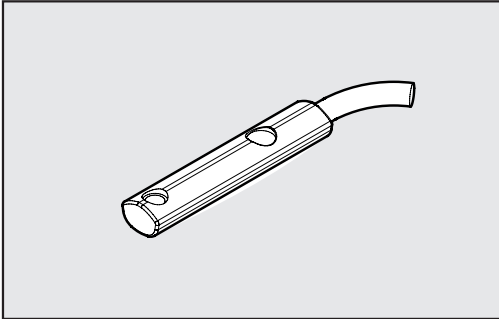
Typ av ventil för montage (D)	Fästplatta M3 (A) art.nr 0950003002	Fästplatta M4 (A) art.nr 0950003001	Skruv (B) för montage på cylindern (en per platta)	Bricka (B)	Fästsats ventil
MACH 11	2 st.	–	M3x16 UNI 5931 (DIN 912)	A3.2 UNI 1751 (DIN 127A)	–
SERIE 70 1/8	–	2 st.	M4x25 UNI 5931 (DIN 912)	–	–
SERIE 70 1/4	–	2 st.	M4x30 UNI 5931 (DIN 912)	A4.3 UNI 1751 (DIN 127A)	–
SERIE 70 1/2	–	2 st.	M4x45 UNI 5931 (DIN 912)	A4.3 UNI 1751 (DIN 127A)	–
ISO 1	–	2 st.	M4x8 UNI 7688 (DIN 965A)	–	0950002001
ISO 2	–	2 st.	M4x8 UNI 7688 (DIN 965A)	–	0950002002

NOTERINGAR

TILLBEHÖR: MAGNETAVKÄNNARE

MAGNETAVKÄNNARE

Artikelnr. Benämning



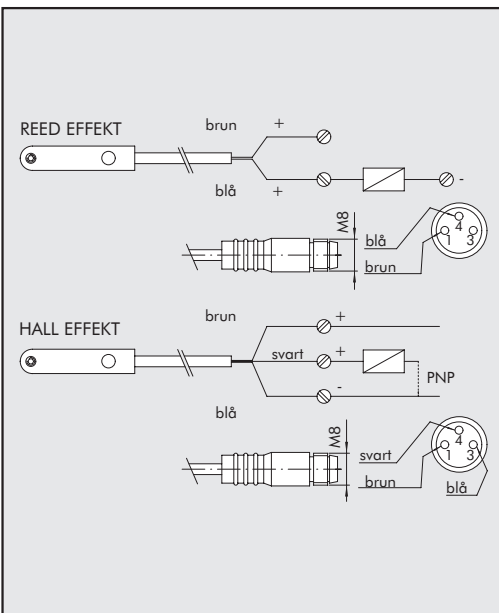
W0952025390	HALL avkännare, 3-tråds NO 2.5 m
W0952029394	HALL avkännare, 3-tråds NO 300 mm M8
W0952022180	REED avkännare, 2-tråds NO 2.5 m
W0952028184	REED avkännare, 2-tråds NO 300 mm M8
W0952125556	HALL avkännare, 3-tråds NO 2m ATEX

Denna typ av sensor kan monteras direkt i slimsensorspåret från ovan.

KOPPLINGSSCHEMA

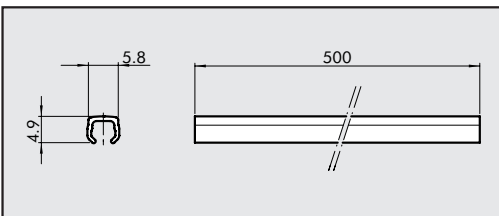
TEKNISKA DATA

ATEX



	Reed	Halleffekt	Halleffekt
Typ	N.O.	N.O.	N.O.
Kontakt	-	PNP	PNP
Spänningsintervall (Ub)	V 10 ÷ 30 AC/DC	10 ÷ 30 DC	18 ÷ 30 DC
Effekt	W 3 (peak ventil=6)	3	≤ 1.7
Spänningsvariation	-	≤ 10% av Ub	≤ 10% av Ub
Spänningsfall	V -	≤ 2	≤ 2.2
Ingående ström	mA -	≤ 10	≤ 10
Utgående ström	mA ≤ 100	≤ 100	≤ 70
Frekvens	Hz ≤ 400	≤ 5	1000
Skydd mot kortslutning	-	Ja	Ja
Skydd mot överspänning	-	Ja	Ja
Skydd mot felkoppling av poler	-	Ja	Ja
EMC	EN 60 947-5-2	EN 60 947-5-2	EN 60 947-5-2
Led indikering	Gul	Gul	Gul
Magnetisk känslighet	2,8 mT ±25%	2,8 mT ±25%	2.6
Repeternoggrannhet	≤ 0,1 mT	≤ 0,1 mT	≤ 0,1 (Ub och ta konstant)
Skyddsklass (EN 60529)	IP 67	IP 67	IP 68, IP 69K
Vibrations och stöt-tålighet	30 g, 11 ms, 10÷55 Hz, 1mm	30 g, 11 ms, 10÷55 Hz, 1mm	30 g, 11 ms, 10÷55 Hz, 1mm
Temperaturområde	°C -25 ÷ +75	-25 ÷ +75	-20 ÷ +45
Material i sensor kapsel	PA66 + PA6I/6T	PA66 + PA6I/6T	PA
2,5m/2m kabel	PVC; 2 x 0,12 mm ²	PVC; 3 x 0,14 mm ²	PVC; 3 x 0,12 mm ²
Anslutningskabel med M8x1	Polyuretan; 2 x 0,14 mm ²	Polyuretan; 3 x 0,14 mm ²	-
Antal trådar	2	3	3

TÄCKLIST

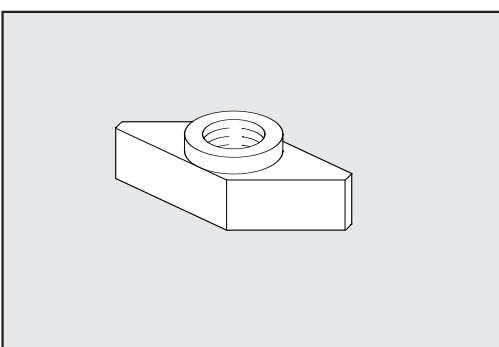


Artikelnr.	Benämning
W0950000160	Täcklist 500mm

Anm.: Artikelnummer avser 1 styck

FÄSTPLATTA FÖR SLIMSENSOR

Artikelnr. Benämning Vikt [g]



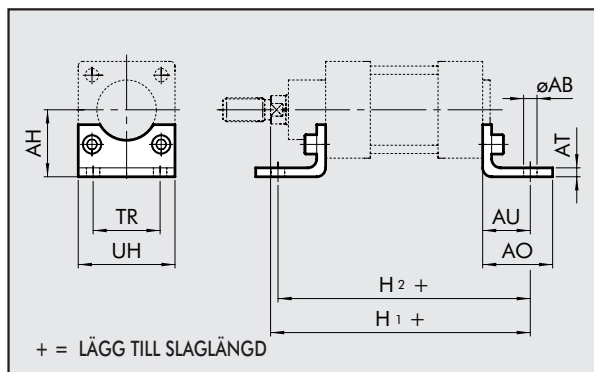
0950003001	FÄSTPLATTA SLIMSENSOR T-M4	1
0950003002	FÄSTPLATTA SLIMSENSOR T-M3	1

Anm.: Levereras styckvis

TILLBEHÖR ISO 1552 STANDARD OCH TYP "A" MED SPÅR FÖR SLIMSSENSOR: FÄSTEN



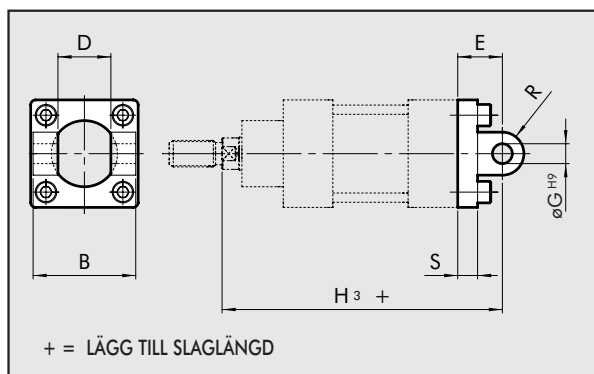
FOTFÄSTE A



Artikelnr.	Ø	Ø AB	AH	AO	AT	AU	TR	UH	H ₁	H ₂	Vikt [g]
W0950322001	32	7	32	35	4	24	32	45	144	142	76
W0950402001	40	9	36	43	4	28	36	52	163	161	100
W0950502001	50	9	45	47	4	32	45	65	175	170	162
W0950632001	63	9	50	47	6	32	50	75	190	185	266

Anm.: Levereras styckvis med 2 skruvar

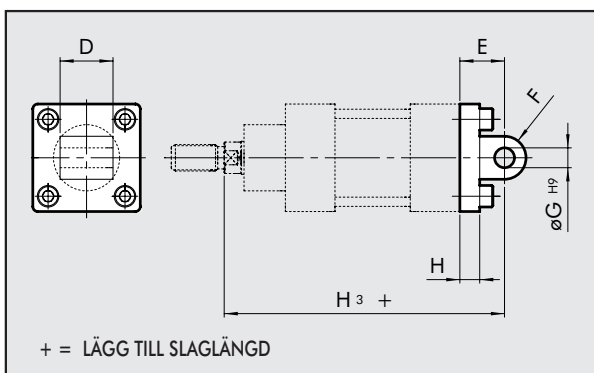
SVÄNGFÄSTE MED TAPP B



Artikelnr.	Ø	B	D	E	Ø G	H ₃	R	S	Vikt [g]
W0950322003	32	45	26	22	10	142	11	10	116
W0950402003	40	52	28	25	12	160	13	10	160
W0950502003	50	60	32	27	12	170	13	12	252
W0950632003	63	70	40	32	16	190	17	12	394

Anm.: Levereras komplett med 4 skruvar, 4 brickor, 2 låsringar och pinne

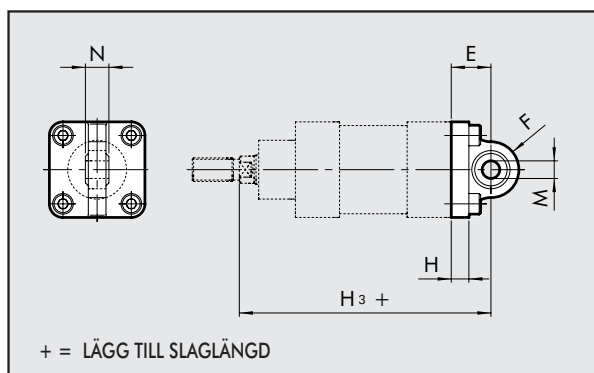
SVÄNGFÄSTE BA



Artikelnr.	Ø	D	E	F	Ø G	H	H ₃	Vikt [g]
W0950322004	32	26	22	11	10	10	142	94
W0950402004	40	28	25	13	12	10	160	124
W0950502004	50	32	27	13	12	12	170	220
W0950632004	63	40	32	17	16	12	190	316

Anm.: Levereras komplett med 4 skruvar och 4 brickor

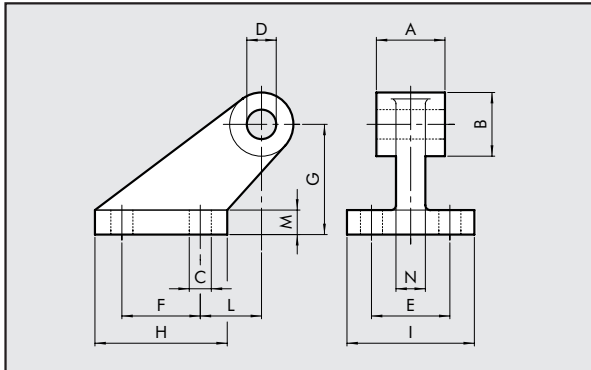
SVÄNGFÄSTE MED KULLEDSÖRA BAS



Artikelnr.	Ø	E	F	H	H ₃	M	N	Vikt [g]
W0950322006	32	22	16	10	142	10	14	106
W0950402006	40	25	19	10	160	12	16	142
W0950502006	50	27	19	12	170	12	16	236
W0950632006	63	32	24	12	190	16	21	336

Anm.: Levereras med 4 skruvar och 4 brickor

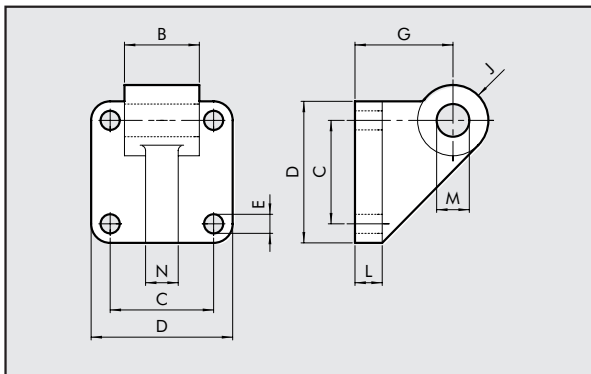
CETOP VINKELFÄSTE GL FÖR SVÄNGFÄSTE B



Artikelnr.	Ø	A	B	C	D	E	F	G	H	I	L	M	N	Vikt [g]
W0950322008	32	26	19	7	10	25	20	32	37	41	18	8	10	96
W0950402008	40	28	26	9	12	32	32	45	54	52	25	10	12	216
W0950502008	50	32	26	9	12	32	32	45	54	52	25	10	12	212
W0950632008	63	40	33	11	16	40	50	63	75	63	32	12	15	440

Anm.: Levereras med 4 skruvar och 4 brickor

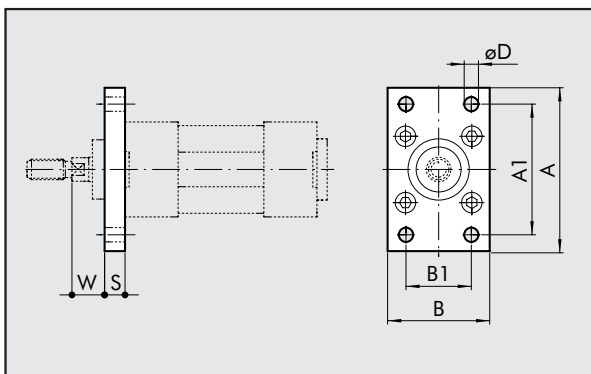
ISO VINKELFÄSTE GS FÖR SVÄNGFÄSTE B



Artikelnr.	Ø	B	C	D	E	G	J	L	M	N	Vikt [g]
W0950322108	32	25.5	32.5	45	7	32	11	10	10	10	106
W0950402108	40	27.5	38	52	7	36	13	10	12	12	138
W0950502108	50	31.5	46.5	65	9	45	13	12	12	12	252
W0950632108	63	39.5	56.5	75	9	50	17	16	12	15	350

Anm.: Levereras med 4 skruvar och 4 brickor

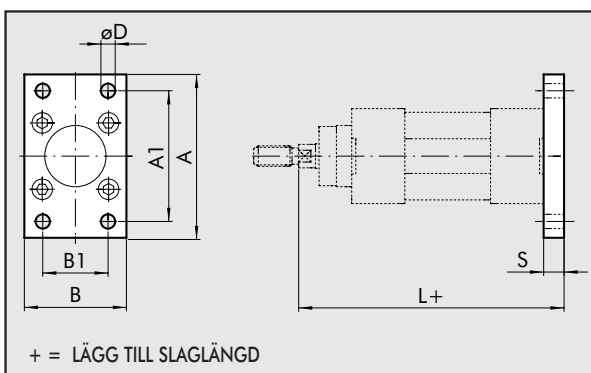
FRÄMRE FLÄNSFÄSTE C



Artikelnr.	Ø	A ₁	A	B	S	B ₁	ØD ₄	W	Vikt [g]
W0950322002	32	64	80	50	10	32	7	16	246
W0950402002	40	72	90	55	10	36	9	20	290
W0950502002	50	90	110	65	12	45	9	25	522
W0950632002	63	100	120	75	12	50	9	25	670

Anm.: Levereras med 4 skruvar och 4 brickor

BAKRE FLÄNSFÄSTE C



Artikelnr.	Ø	A ₁	A	B	S	B ₁	ØD ₄	L+ _{corsa}	Vikt [g]
W0950322002	32	64	80	50	10	32	7	130	246
W0950402002	40	72	90	55	10	36	9	145	290
W0950502002	50	90	110	65	12	45	9	155	522
W0950632002	63	100	120	75	12	50	9	170	670

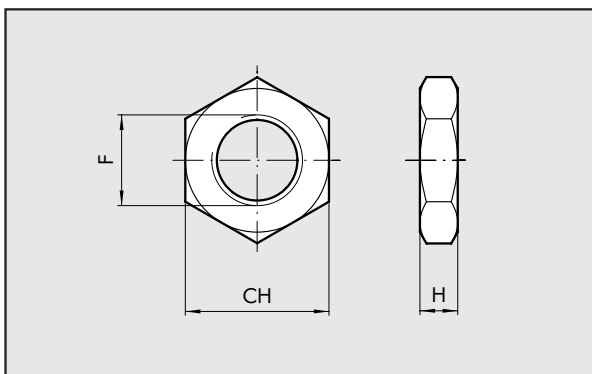
Anm.: Levereras med 4 skruvar och 4 brickor

+ = LÄGG TILL SLAGLÄNGD



KOLVSTÅNGSMUTTER S

Artikelnr. Ø F H CH Vikt [g]

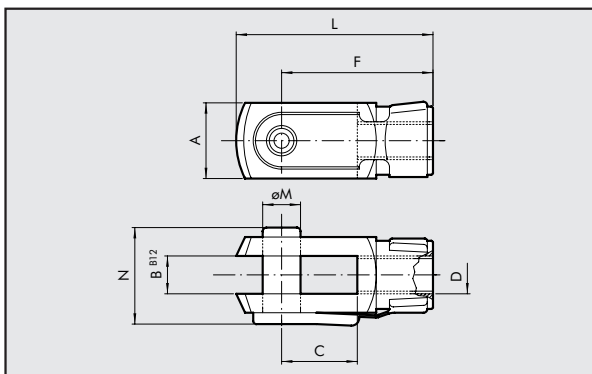


0950320200	32	M10x1.25	6	17	6
0950400200	40	M12x1.25	7	19	12
0950500200	50/63	M16x1.5	8	24	20

Anm.: Levereras styckvis

GAFFELFÄSTE GK-M

Artikelnr. Ø Ø M C B A L F D N Vikt [g]

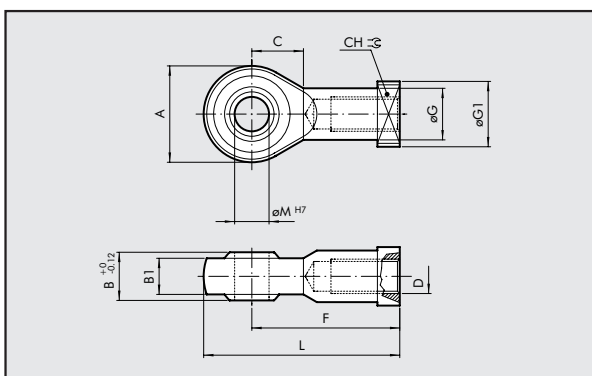


W0950322020	32	10	20	10	20	52	40	M10x1.25	26	92
W0950402020	40	12	24	12	24	62	48	M12x1.25	32	148
W0950502020	50	16	32	16	32	83	64	M16x1.5	40	340
W0950502020	63	16	32	16	32	83	64	M16x1.5	40	340

Anm.: Levereras styckvis

KULLEDSFÄSTE GA-M

Artikelnr. Ø Ø M C B1 B A L F D Ø G CH Ø G1 Vikt [g]

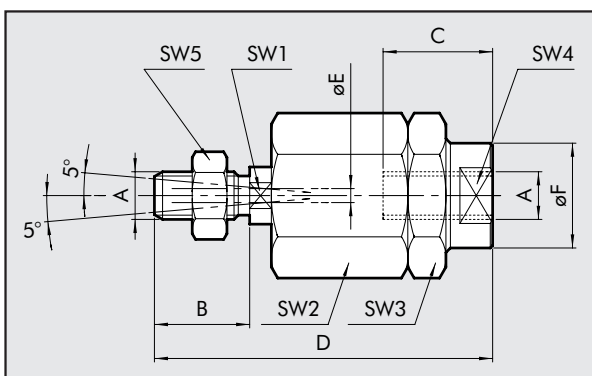


W0950322025	32	10	15	10.5	14	28	57	43	M10x1.25	15	17	19	78
W0950402025	40	12	17	12	16	32	66	50	M12x1.25	17.5	19	19	116
W0950502025	50	16	22	15	21	42	85	64	M16x1.5	22	22	22	226
W0950502025	63	16	22	15	21	42	85	64	M16x1.5	22	22	22	226

Anm.: Levereras styckvis

VRIDBAR KOLVSTÅNGSÄNDE GA-K

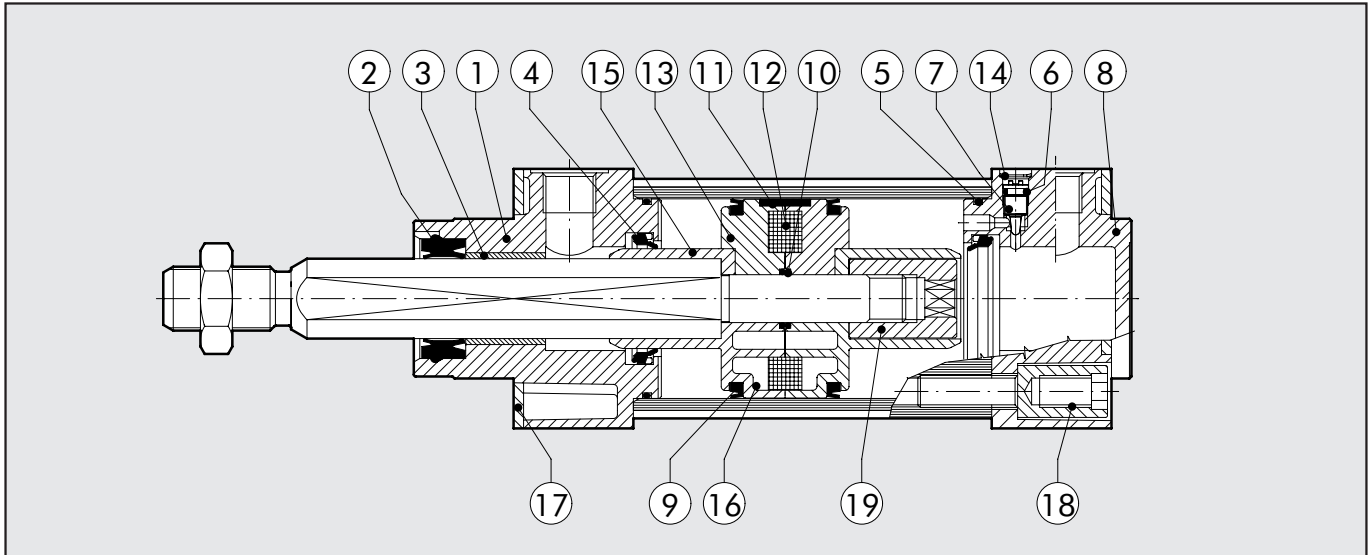
Artikelnr. Ø A B C D ØF ØE SW₁ SW₂ SW₃ SW₄ SW₅ Vikt [g]



W0950322030	32	M10x1.25	20	20	71	22	4	12	30	30	19	17	216
W0950402030	40	M12x1.25	24	20	75	22	4	12	30	30	19	19	220
W0950502030	50	M16x1.5	32	32	103	32	4	20	41	41	30	24	620
W0950502030	63	M16x1.5	32	32	103	32	4	20	41	41	30	24	620

Anm.: Levereras styckvis

CYLINDRAR ISO 15552 STANDARD OCH TYP "A" MED SPÅR FÖR SLIMSSENSOR TWO-FLAT: RESERVDELAR



Beskrivning	Delar	Diameter	Artikelnr.
Komplett tätningssats, Polyuretan	2-3-5-6-9-10	Ø 32-63	009 ... 0101F
Komplett gavelsats främre, Polyuretan	1-2-3-4-5-6-7-14-17-18	Ø 32-63	009 ... 0110F
Komplett gavelsats bakre, Polyuretan	4-5-6-7-8-14-17-18	Ø 32-63	009 ... 0111
Komplett kolvsats, Polyuretan	9-10-16-19	Ø 32-63	009 ... 0604
Komplett sats kolv och gavlar inkl. tätningar, Polyuretan	1-2-3-4-5-6-7-8-9-10-14-16-17-18	Ø 32-63	009 ... 0704F
Magnet	12	Ø 32-63	009 ... 0800