

Den integrerade hydraulbromsen är uppbyggd av en pneumatisk cylinder som utför rörelsen, samt en hydraulisk enhet som arbetar som broms.

Dimensionerna hos den pneumatiska cylindern (diameter 66 mm) motsvarar ISO 15552.

Den hydrauliska enheten består av en behållare för bromsoljan, samt en eller två reglerskruvar. I enheten kan monteras en eller flera (slow-fast) SKIP eller STOP ventiler som är normalt öppna (NO) eller normalt stängda (NC), för att reglera kolvstångens plus- och minusrörelse.

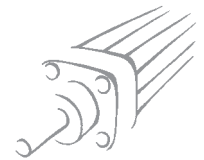
Grundläggande för enheten är att drivkraften och bromskraften är koaxiella, vilket förhindrar att det uppstår oönskade vridningar hos kolvstången och de externa detaljer den är kopplad till.

Tack vare denna konstruktion, är hydraulbromsen ovanligt kompakt och har mindre inbyggnadsmått än hos BRK externa hydraulbroms. Efter en viss driftstid måste bromsolja fyllas på. Detta skall utföras då miniminivån uppnåtts på stickan som sitter på behållaren. Märkningen på stickan får inte nå närmare behållaren än 8-10 mm. Använd alltid Comlube DEXRON ATF hydraulolja, eller andra liknande produkter. Under de första cyklerna hos hydraulbromsen, läcker det ut en mindre mängd olja genom ett hål i behållaren.



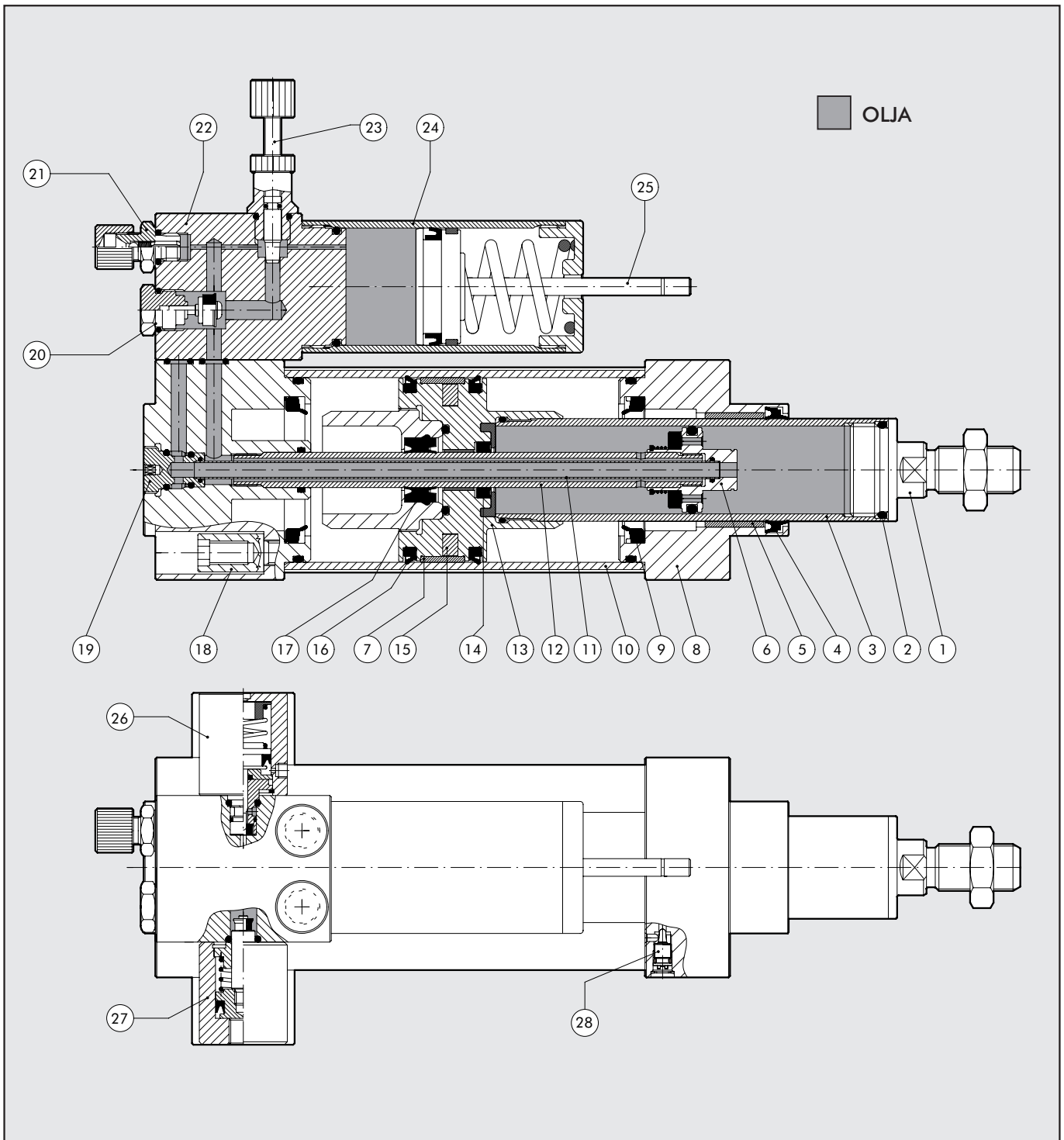
TEKNISKA DATA

Tätningar		NBR-POLYURETAN	
Arbetstryck	bar	1 ÷ 8	
	MPa	0.1 ÷ 0.8	
	psi	14.5 ÷ 116	
NC tryck vid ventilaktivering	bar	3 ÷ 8	
	MPa	0.3 ÷ 0.8	
	psi	43.5 ÷ 116	
Arbetstemperatur	°C	-10 ÷ +70	
	°F	14 ÷ 156	
Media pneumatik		Filtrerad smord eller smord tryckluft	
Media hydraulik		DEXRON ATF (Comlube) eller liknande, som finns angivna på www.metalwork.it	
Diameter hos pneumatikcylindern	mm	63	
Tryckkraft vid 6 bar	N	1.725	
Dragkraft vid 6 bar	N	1.150	
Hastighet vid 6 bar och 20°C: med reglerskruv	mm/min	30 ÷ 7.000	
	med skruv och en NO STOP ventil	mm/min	30 ÷ 6.000
	med skruv och en NC STOP ventil	mm/min	30 ÷ 4.500
	med skruv och en NO SKIP ventil	mm/min	30 ÷ 6.000
	med skruv och en NC SKIP ventil	mm/min	30 ÷ 5.000
	med skruv och två NO STOP+SKIP ventiler	mm/min	30 ÷ 5.000
	med skruv och två NC STOP+SKIP ventiler	mm/min	30 ÷ 4.000
	Snabb återgång	mm/min	30.000
Standard slaglängder	mm	(Hastigheter är uppmätta med 500 mm slaglängd hos hydraulbromsen med rör Ø 10 mm) 50, 100, 150, 200, 250, 300, 350, 400, 450, 500 Andra specialslaglängder upp till 500 vid förfrågan	
Ventilkombinationer		Kolvstång plusrörelse, kolvstång minusrörelse samt dubbel reglering Följande kombinationer av ventiler kan monteras på respektive reglersektion: NO STOP, NC STOP, NO SKIP, NC SKIP, DUAL NO STOP, DUAL NC STOP, DUAL NO SKIP, DUAL NC SKIP, NO STOP+NC STOP, NO SKIP+NC SKIP, NO STOP+NO SKIP, NC STOP+NC SKIP, NO STOP+NC SKIP, NC STOP+NO SKIP	
Magnetavkännare		Alla versioner levereras med magnetkolv	



MATERIALSPECIFIKATION

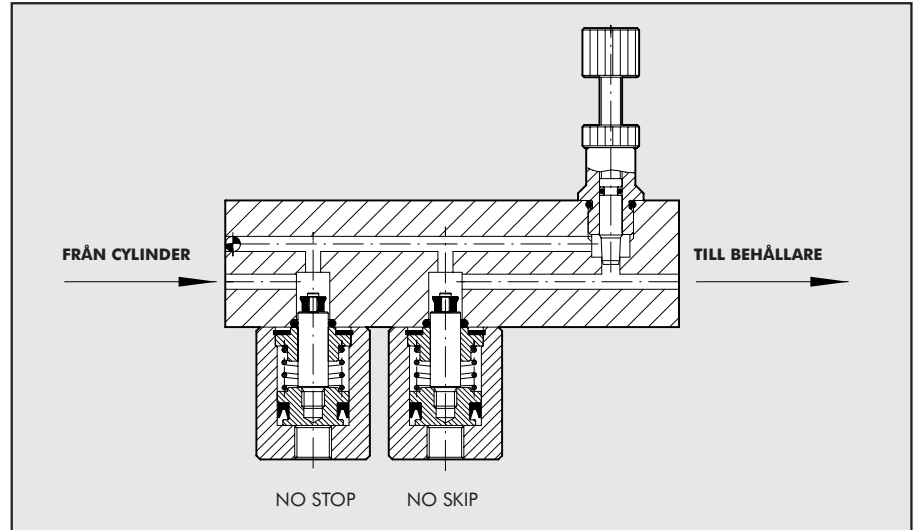
1



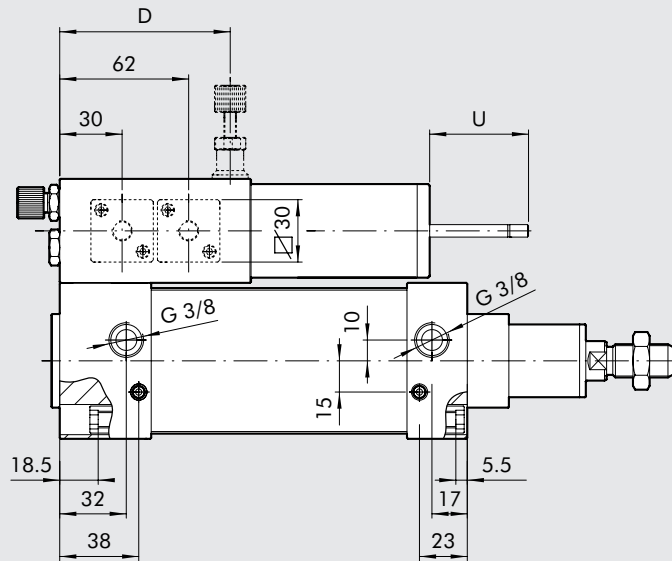
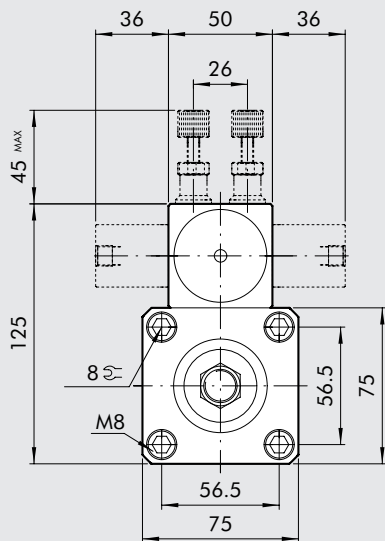
- | | | |
|--|---|-------------------------------------|
| ① STYRNING: galvaniserat stål | ⑩ CYLINDERRÖR: eloxerat och kalibrerat aluminiumrör | ⑳ BACKVENTIL |
| ② O-RING: NBR | ⑪ INVÄNDIGT RÖR: mässing | ㉑ VENTIL OLJEPÅFILLNING |
| ③ KOLVSTÅNG: hårdförkromat stål | ⑫ MELLANRÖR: mässing | ㉒ REGLERENHET: eloxerad aluminium |
| ④ KOLVSTÅNGSTÄTNING: polyuretan | ⑬ KOLV: aluminium | ㉓ REGLERSKRUV |
| ⑤ KOLVSTÅNGBUSSNING: stålband med inlägg av brons och PTFE | ⑭ KOLVSTÅNGSTÄTNING: polyuretan | ㉔ OLJEBEHÅLLARE |
| ⑥ INVÄNDIG KOLV: mässing | ⑮ MAGNET: plastoferrite | ㉕ OLJENIVÅSTICKA: galvaniserat stål |
| ⑦ STYRINGSRING: PTFE | ⑯ KOLVTÄTNING: NBR | ㉖ NC VENTIL |
| ⑧ GAVLAR: eloxerad aluminium | ⑰ KOLVSTÅNGSTÄTNING: polyuretan | ㉗ NO VENTIL |
| ⑨ DÄMPTÄTNING: NBR | ⑱ MONTAGESKRUV: stål, självgående | ㉘ DÄMPSKRUV |
| | ⑲ BUSSNING: förnicklad mässing | |

SKIP OCH STOP VENTILER

När NO STOP ventilen är aktiverad, stoppas cylinderns rörelse.
 NC STOP ventilen låser cylindern när den inte är påverkad.
 När NO SKIP ventilen är aktiverad, kan man reglera cylinderns hastighet med hjälp av reglerskruven. NC SKIP ventilen tillåter reglering av cylinderhastigheten när den inte är aktiverad.

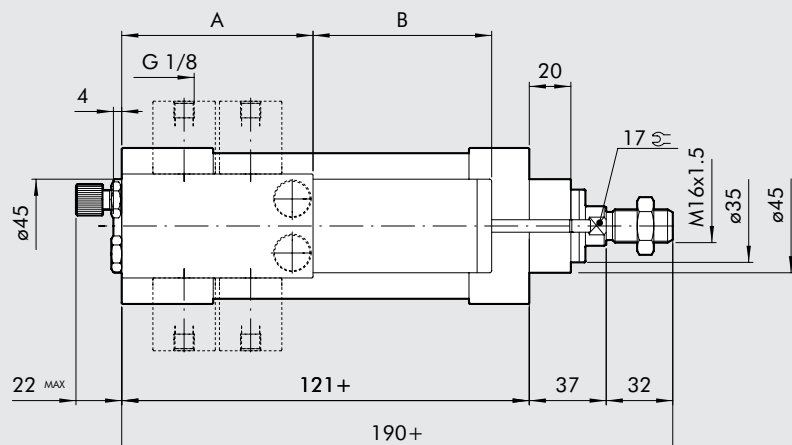


DIMENSIONER PÅ DE OLIKA VERSIONERNA



Slaglängd	B	U max
50	96	25
100	96	29
150	121	34
200	121	38
250	161	43
300	161	47
350	161	52
400	206	56
450	206	61
500	291	65

Modell	A	D
Endast reglering	50	40
1 ventil per sida	50	40
2 ventiler per sida	82	72





BESTÄLLNINGSNYPCEL

W	1	7	3	2	3	1	0	0	5	0	0	
				REGLERING	VENTILER FÖR + RÖRELSE	VENTILER FÖR - RÖRELSE	DIAMETER	SLAGLÄNGD				
W173	Integrerad broms	0	Ut	0	Utan ventiler	0	Utan ventiler	0	Ange slaglängd med 4 siffror (exempel 0500 för slagl. 500)			
		1	In	1	NO Stop	1	NO Stop					
		2	Duo	2	NC Stop	2	NC Stop					
				3	NO Skip	3	NO Skip					
				4	NC Skip	4	NC Skip					
				5	NO Stop NO Skip	5	NO Stop NO Skip					
				6	NO Stop NC Skip	6	NO Stop NC Skip					
				7	NC Stop NO Skip	7	NC Stop NO Skip					
				8	NC Stop NC Skip	8	NC Stop NC Skip					

Anm: Vid behov av minst en ventil + rörelse och en ventil för - rörelse, så krävs typ W1732_ _ _

TILLBEHÖR

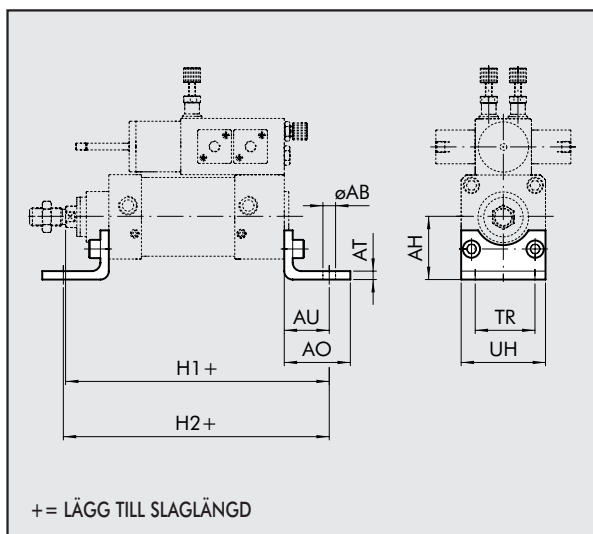
FOTFÄSTE A

Artikelnr. Ø Ø AB AH AO AT AU TR UH H₁ H₂ Vikt [g]

W0950632001 63 9 50 47 6 32 50 75 190 185 266

Anm: Individuellt förpackade med 2 skruvar

Anm: M8x40 skruvar UNI 5931 krävs för montage på bakre gavel (se kit 0950636092)



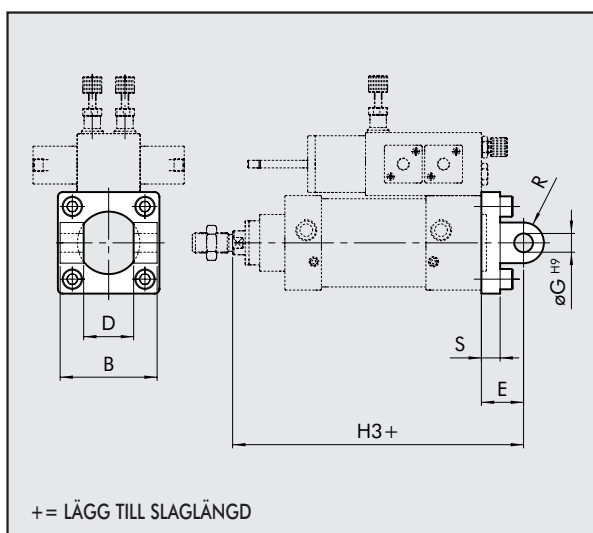
SVÄNGFÄSTE B

Artikelnr. Ø B D E Ø G H₃ R S Vikt [g]

W0950632003 63 70 40 32 16 190 17 12 394

Anm: Levereras med 4 skruvar, 4 brickor, 2 låsringar och 1 pinne

Anm: M8x40 skruvar UNI 5931 krävs för montage på bakre gavel (se kit 0950636092)



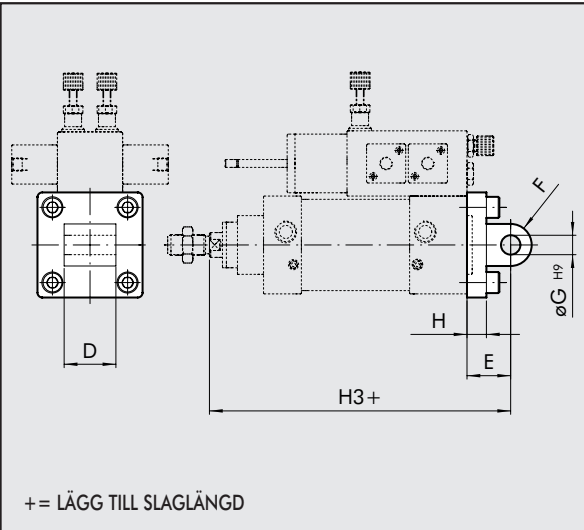
SVÄNGFÄSTE BA

Artikelnr. Ø D E F ØG H H₃ Vikt [g]

W0950632004 63 40 32 17 16 12 190 316

Anm: Levereras med 4 skruvar, 4 brickor

Anm: M8x40 skruvar UNI 5931 krävs för montage på bakre gavel (se kit 0950636092)



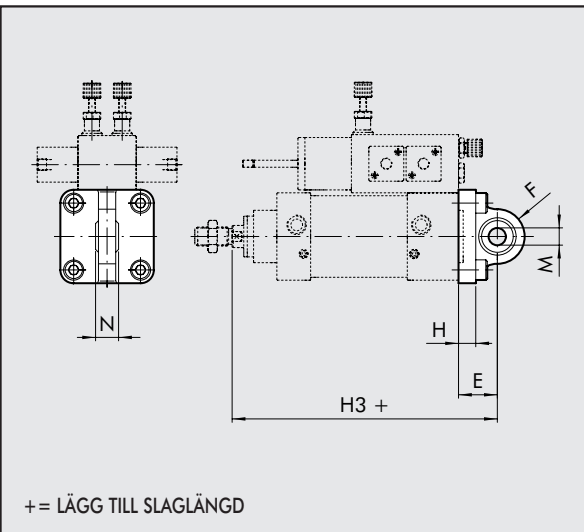
SVÄNGFÄSTE MED KULLEDSÖRA BAS

Artikelnr Ø E F H H₃ M N Vikt [g]

W0950632006 63 32 24 12 190 16 21 336

Anm: Levereras med 4 skruvar, 4 brickor

Anm: M8x40 skruvar UNI 5931 krävs för montage på bakre gavel (se kit 0950636092)

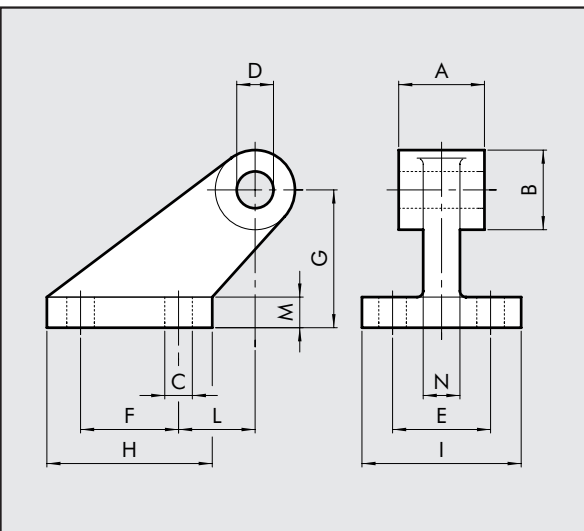


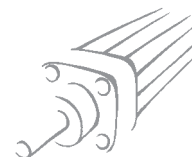
CETOP VINKELFÄSTE FÖR MODELL B – GL

Artikelnr Ø A B C D E F G H I L M N Vikt [g]

W0950632008 63 40 33 11 16 40 50 63 75 63 32 12 15 440

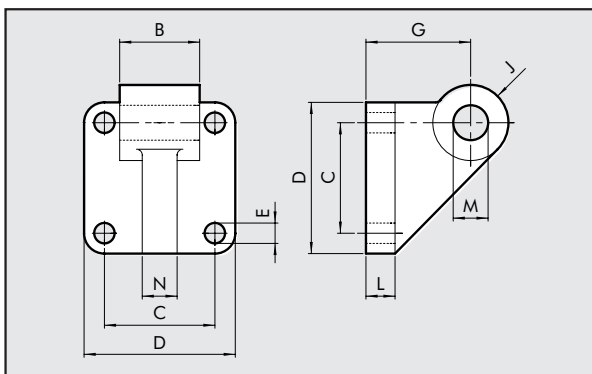
Anm: Levereras med 4 skruvar, 4 brickor





ISO VINKELFÄSTE GS FÖR MODELL B

Artikelnr.	Ø	B	C	D	E	G	J	L	M	N	Vikt [g]
------------	---	---	---	---	---	---	---	---	---	---	----------

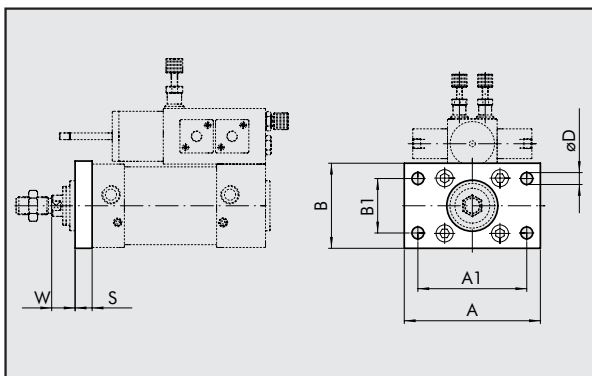


W0950632108	63	39.5	56.5	75	9	50	17	16	16	15	350
-------------	----	------	------	----	---	----	----	----	----	----	-----

Anm: Levereras med 4 skruvar, 4 brickor

FRÄMRE FLÄNSFÄSTE C

Artikelnr.	Ø	A ₁	A	B	S	B ₁	ØD ₄	W	Vikt [g]
------------	---	----------------	---	---	---	----------------	-----------------	---	----------

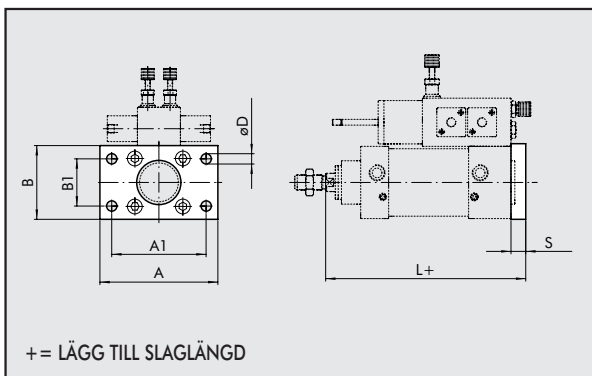


W0950632002	63	100	120	75	12	50	9	25	670
-------------	----	-----	-----	----	----	----	---	----	-----

Anm: Levereras med 4 skruvar

BAKRE FLÄNSFÄSTE C

Artikelnr.	Ø	A ₁	A	B	S	B ₁	ØD ₄	L	Vikt [g]
------------	---	----------------	---	---	---	----------------	-----------------	---	----------



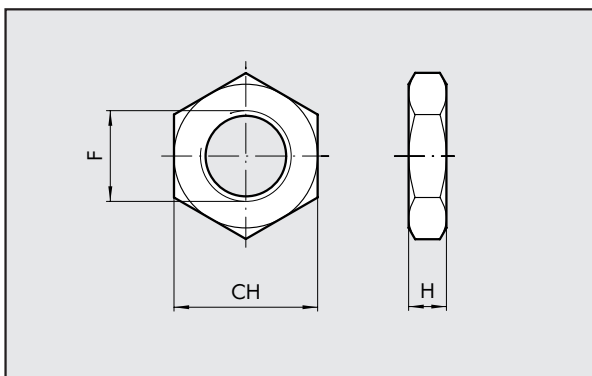
W0950632002	63	100	120	75	12	50	9	170	670
-------------	----	-----	-----	----	----	----	---	-----	-----

Anm: Levereras med 4 skruvar

Anm: M8x40 skruvar UNI 5931 krävs för montage på bakre gavel (se kit 0950636092)

KOLVSTÅNGSMUTTER S

Artikelnr	Ø	F	H	CH	Vikt [g]
-----------	---	---	---	----	----------

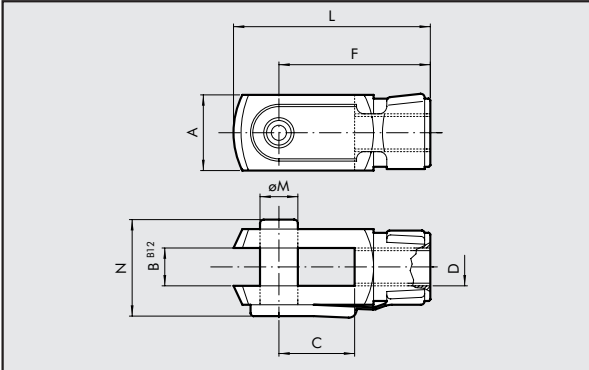


0950502010	50/63	M16x1.5	8	24	20
------------	-------	---------	---	----	----

Anm: Individuellt förpackade

GAFFELFÄSTE GK-M

Artikelnr.	Ø	Ø M	C	B	A	L	F	D	N	Vikt [g]
------------	---	-----	---	---	---	---	---	---	---	----------

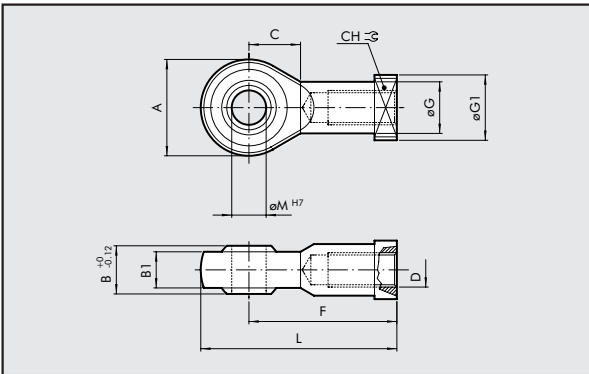


W0950502020	63	16	32	16	32	83	64	M16x1.5	40	340
-------------	----	----	----	----	----	----	----	---------	----	-----

Anm: Individuellt förpackade

KULLEDSFÄSTE GA-M

Artikelnr.	Ø	Ø M	C	B1	B	A	L	F	D	Ø G	CH	Ø G1	Vikt [g]
------------	---	-----	---	----	---	---	---	---	---	-----	----	------	----------

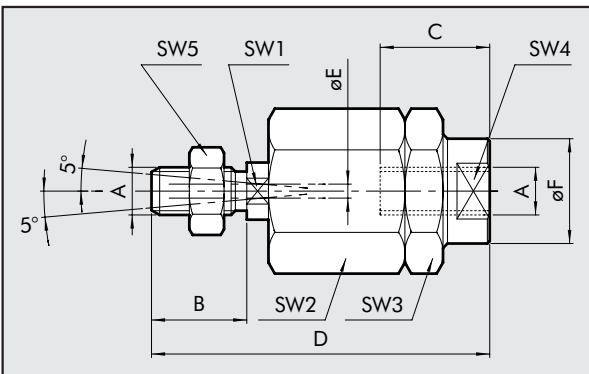


W0950502025	63	16	22	15	21	42	85	64	M16x1.5	22	22	22	226
-------------	----	----	----	----	----	----	----	----	---------	----	----	----	-----

Anm: Individuellt förpackade

FLEXIBELT KOLVSTÅNGSFÄSTE GA-K

Artikelnr.	Ø	A	B	C	D	ØF	ØE	SW ₁	SW ₂	SW ₃	SW ₄	SW ₅	Vikt [g]
------------	---	---	---	---	---	----	----	-----------------	-----------------	-----------------	-----------------	-----------------	----------

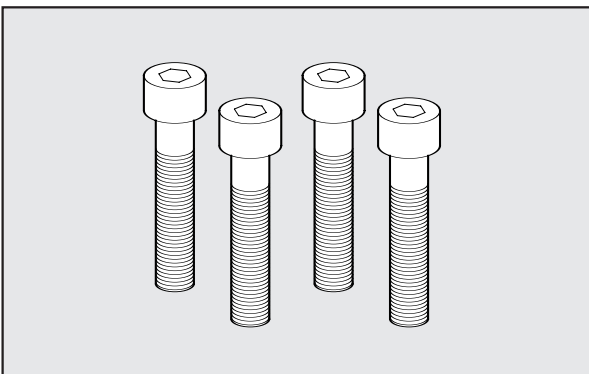


W0950502030	63	M16x1.5	32	32	103	32	4	20	41	41	30	24	620
-------------	----	---------	----	----	-----	----	---	----	----	----	----	----	-----

Anm: Individuellt förpackade

SATS SKRUVAR TILL BAKRE GAVEL

Artikelnr.	Benämning
------------	-----------



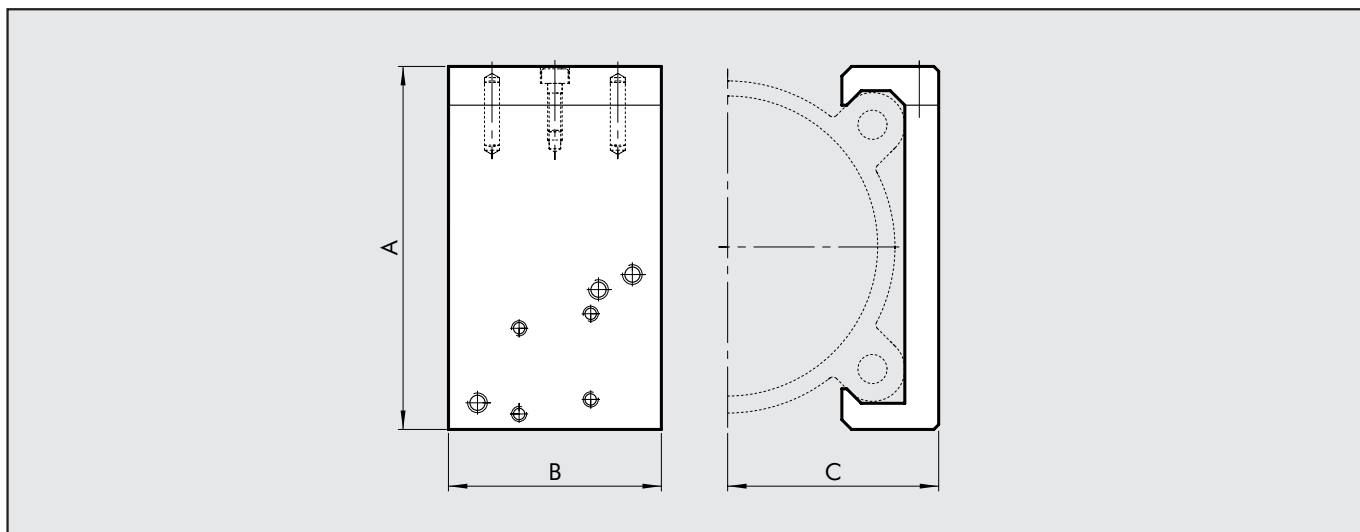
W0950502030	Sats skruvar, M8x40 UNI 5931, till bakre gavel
-------------	--

Anm: 4 skruvar per sats



FÄSTPLATTA FÖR VENTILMONTAGE KCV

1

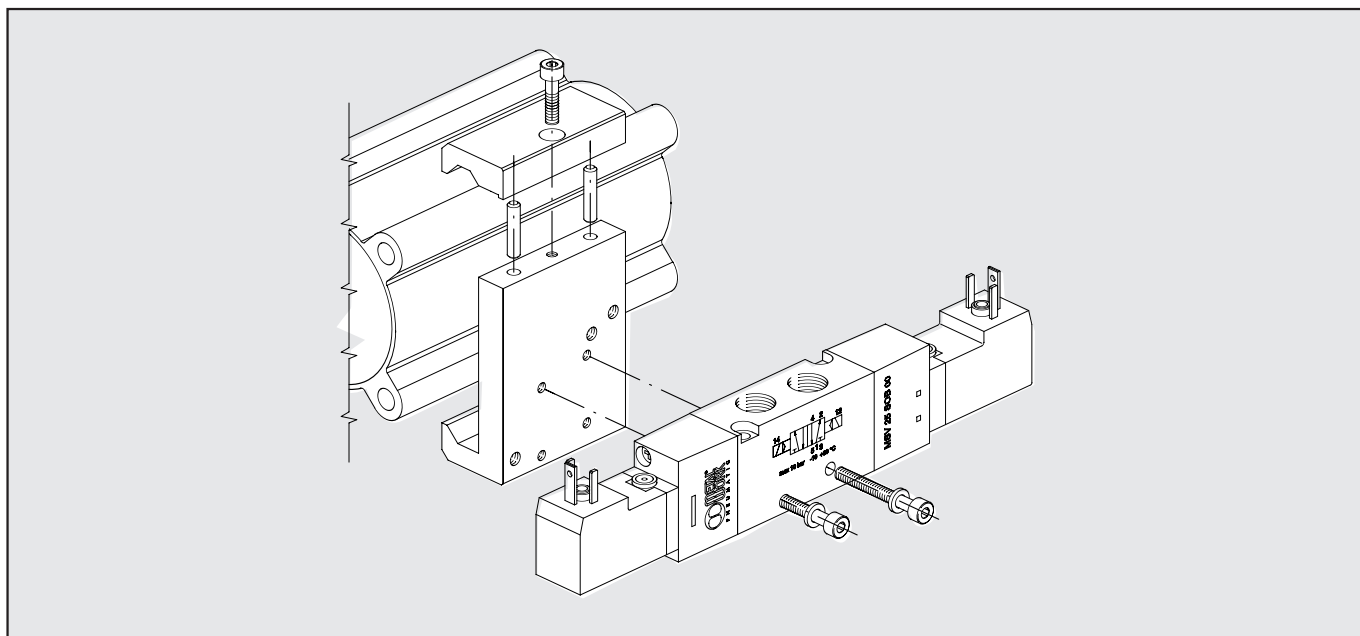


Artikelnr.	Ø	A	B	C	ISO 1		ISO 2		Tillgängliga ventiler	Vikt[g]
					D	E	D	E		
0950632090	Ø 63	81.5	40	42	110	77	1124	83	MACH 16 Serie 70 1/8-1/4 ISO 1 - ISO 2	101

SATS FÖR MONTERING AV VENTILER PÅ PLATTAN

Artikelnr.	Ventilsats	Ingående delar	Vikt [g]
0950002003	MACH 16	2 SKRUVAR M3x25 MED BRICKOR	4
0950002004	Serie 70 1/8-1/4	2 SKRUVAR M4x50 MED BRICKOR	8
0950002001	ISO 1	ADAPTER + ISO BAS SIDA + SKRUVAR + BRICKOR	230
0950002002	ISO 2	ADAPTER + ISO 2 BAS SIDA + SKRUVAR + BRICKOR	350

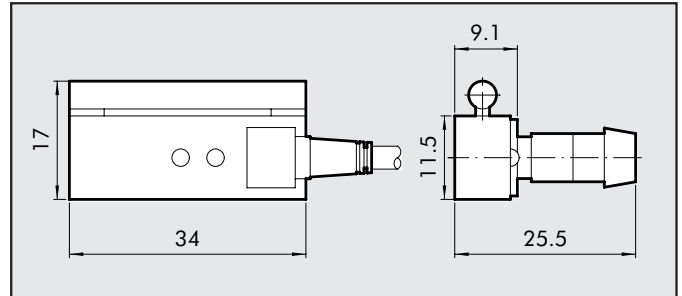
VENTILMONTAGE PÅ HYDRAULBROMS



TILLBEHÖR: MAGNETAVKÄNNARE

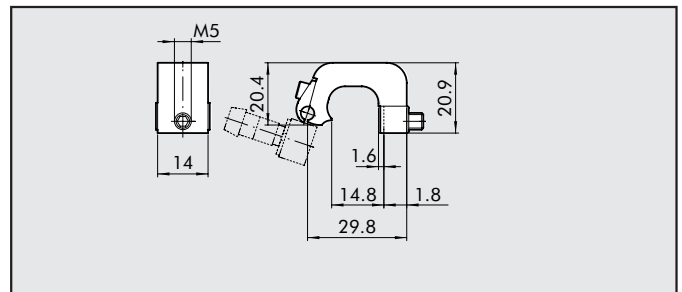
AVKÄNNARE

Artikelnr.	Benämning
W0950000201	REEDKONTAKT DSM2-C525 HS
W0950000222	HALLKONTAKT PNP DSM3-N225
W0950000232	HALLKONTAKT NPN DSM3-M225



HÅLLARE MAGNETAVKÄNNARE

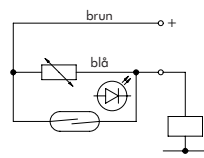
Artikelnr.	Benämning
W0950000712	Fästbygel D.50 DST 81



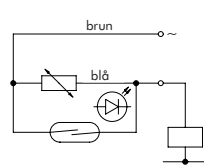
TEKNISKA DATA

Typ		REED + VARISTOR + LED 2 trådar	HALL PNP/NPN 3 trådar
Kontakt		REED + VARISTOR + LED N.O.	HALL EFFEKT NO PNP/NPN
Max AC/DC spänning	V	3÷48 V(DC); 3÷220 (AC)	6-24 V DC
Max spänning vid 25°C	mA	500	250
Effekt med induktiv last	VA	10	-
Effekt med resistive last	Watt	50	6
Tillslagstid	m sec	1.2	0.8
Frånslagstid	m sec	0.1	3
Tillslagsläge	Gauss	110	15
Frånslagsläge	Gauss	95	8
Livslängd	-	10 ⁷ impulser	10 ⁹ impulser
Kontaktmotstånd		0.1	-
Kabellängd	m	2.5	2.5
Kabelarea	mm ²	0.35	0.35
Kabelmaterial		Mjuk PVC	Mjuk PVC
Kopplingsschema			

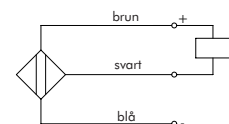
DC



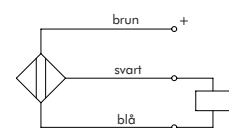
AC



Version NPN



Version PNP



METAL WORK SVERIGE AB

Modemgatan 7 - 235 39 Vellinge - Tel. 040/420700 - Fax 040-420720
www.metalwork.se - metalwork@metalwork.se

Vi förbehåller oss rätten att ändra dimensioner visade i detta datablad utan föregående avisering