

KOMPAKT CYLINDER SERIE "CMPC" Ø 32÷80 TWO-FLAT

Denna cylinderversion användes till att hålla ett objekt fixerat vid kolvstången och ta upp vridningar inom angivna vridmoment.

Kolvstången hos two-flat cylindrar har två mot varandra längsgående planslipade ytor och är tillverkad helt i rostfritt stål.

I cylinderns framgavel sitter en bronsbussning som fungerar som kolvstångsstyrning och förhindrar att kolvstången vrider sig. En speciell polyuretantätning garanterar tätheten och skrapar bort smuts från kolvstången. Denna tekniska lösning är mer tillförlitlig och ger bättre tätning än vad som är fallet med kvadratiska eller sexkantiga kolvstänger. Cylinderserien finns i följande versioner:

- Med eller utan magnetkolv
- Dubbelverkande med enkel kolvstång
- Dubbelverkande med genomgående kolvstång där en kolvstång är Two Flat, och den andra är cylindrisk
- Fästen enligt ISO 15552 (tidigare ISO 6431), eller enligt NFE 49-004-1 och 2 (UNITOP).

Den speciella profilen och det faktum att gavlarna är skruvade i cylinderröret, ger en extremt bra styrning. Ett stort antal monteringsmöjligheter kan erhållas tack vare flera fixeringspunkter.

Slimsensorer för beröringsfri avkänning kan enkelt monteras i cylinderspårerna.



TEKNISKA DATA		POLYURETAN
Arbetstryck		max 10 bar (max 1 Mpa - 145 psi)
Arbetstemperatur	°C	-10 ÷ +80 °C (cyl. utan magnet) -10 ÷ +70 °C (cyl. med magnet)
Media		Osmord tryckluft (om man använder smord luft får smörjningen inte avbrytas)
Diameter	mm	ø32; ø40; ø50; ø63; ø80 med infästningshål enligt ISO 6431 - ISO 15552 - VDMA 24562
	mm	ø32; ø40; ø50; ø63; ø80 med infästningshål enligt NFE 49-004-1 och 2 (UNITOP)
Konstruktionstyp		Profil, gavlarna med Tap Tite skruvar
Max slaglängd +	mm	ø32 och ø40 = 300 ø50 och ø63 = 400 ø80 = 500
Utföranden		Dubbelverkande med ändlägesdämpning, Genomgående kolvstång
Magnet		Alla utföranden med kolvstångslösning. Utan magnet vid förfrågan
Min. arbetstryck		ø32 = 0,8 bar från ø40 till ø80 = 0,6 bar
Max. vridmoment på kolvstång	Nm	ø32 och ø40 = 0,2; ø50 och ø63 = 0,4; ø80 = 1
Max. vridning av kolvstång	grader	ø32 och ø40 = 0,70° ; ø50 och ø63 = 0,75°; ø80 = 0,65°
Anmärkning		För non-stick slip utförande, endast osmord luft
		+ Max rekommenderade slaglängder. Längre slaglängder kan medföra tekniska problem.

VIKT

Ø	SINGEL KOLVSTÅNG	
	Vikt [g] Slaglängd=0	Vikt [g] per mm
32	261	3.17
40	394	4.41
50	595	6.42
63	845	7.34
80	1524	12.57

Ø	GENOMG. KOLVSTÅNG	
	Vikt [g] Slaglängd=0	Vikt [g] per mm
32	297	4.05
40	432	5.29
50	648	7.98
63	129	8.90
80	1680	15.02

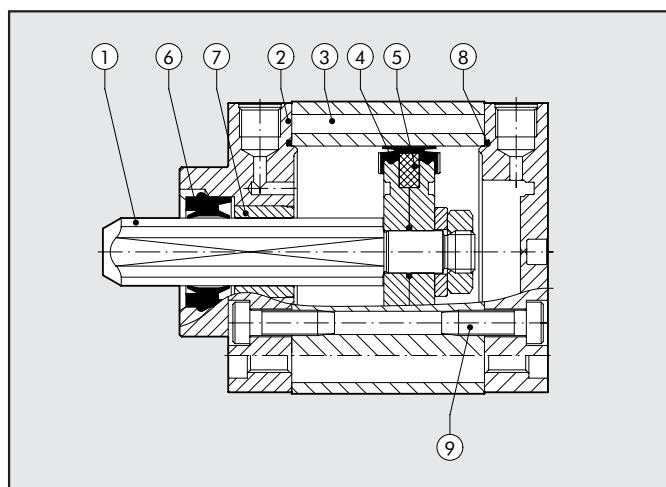


KRAFTTABELL VID PLUS- OCH MINUSRÖRELSE (TEORETISK)

Cylinder diameter D mm	Kolvtångs-diameter d mm	Rörelse	Användbar area cm ²	Kraft i daN vid plus- och minusrörelse beroende av arbetstrycket									
				1 bar	2 bar	3 bar	4 bar	5 bar	6 bar	7 bar	8 bar	9 bar	10 bar
32	12	plus	8.04	8.0	16.1	24.1	32.2	40.2	48.3	56.3	64.3	72.4	80.4
		minus	6.91	6.9	13.8	20.7	27.6	34.6	41.5	48.4	55.3	62.2	69.1
40	12	plus	12.57	12.6	25.1	37.7	50.3	62.8	75.4	88.0	100.5	113.1	125.7
		minus	11.44	11.4	22.9	34.3	45.7	57.2	68.6	80.0	91.5	102.9	114.4
40	16	plus	12.57	12.6	25.1	37.7	50.3	62.8	75.4	88.0	100.5	113.1	125.7
		minus	10.56	10.6	21.1	31.7	42.2	52.8	63.3	73.9	84.4	95.0	105.6
50	16	plus	19.63	19.6	39.3	58.9	78.5	98.2	117.8	137.4	157.1	176.7	196.3
		minus	17.62	17.6	35.2	52.9	70.5	88.1	105.7	123.4	141.0	158.6	176.2
50	20	plus	19.63	19.6	39.3	58.9	78.5	98.2	117.8	137.4	157.1	176.7	196.3
		minus	16.49	16.5	33.0	49.5	66.0	82.5	99.0	115.5	131.9	148.4	164.9
63	16	plus	31.17	31.2	62.3	93.5	124.7	155.9	187.0	218.2	249.4	280.6	311.7
		minus	29.16	29.2	58.3	87.5	116.6	145.8	175.0	204.1	233.3	262.5	291.6
63	20	plus	31.17	31.2	62.3	93.5	124.7	155.9	187.0	218.2	249.4	280.6	311.7
		minus	28.03	28.0	56.1	84.1	112.1	140.2	168.2	196.2	224.2	252.3	280.3
80	20	plus	50.27	50.3	100.5	150.8	201.1	251.3	301.6	351.9	402.1	452.4	502.7
		minus	47.12	47.1	94.2	141.4	188.5	235.6	282.7	329.9	377.0	424.1	471.2
80	25	plus	50.27	50.3	100.5	150.8	201.1	251.3	301.6	351.9	402.1	452.4	502.7
		minus	45.36	45.4	90.7	136.1	181.4	226.8	272.1	317.5	362.9	408.2	453.6

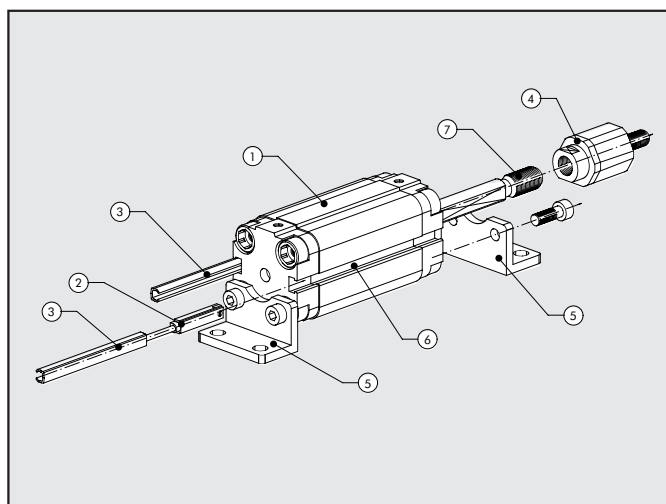
MATERIALSPECIFIKATION

- ① KOLVSTÅNG: rostfritt stål, two-flat
- ② GAVEL: eloxerad aluminiumlegering
- ③ CYLINDERRÖR: dragen eloxerad och kalibrerad aluminiumlegering
- ④ KOLVTÄTNING: Polyuretan
- ⑤ MAGNET: Ø 32 neodymium - Ø 40 till 80 plastoferrit
- ⑥ KOLVSTÅNGSTÄTNING: Polyuretan
- ⑦ STYRBUSSNING: stålband med teflon- och bronsinlägg
- ⑧ BALANSERAD O-RING: NBR
- ⑨ SKRUVAR: förzinkat stål

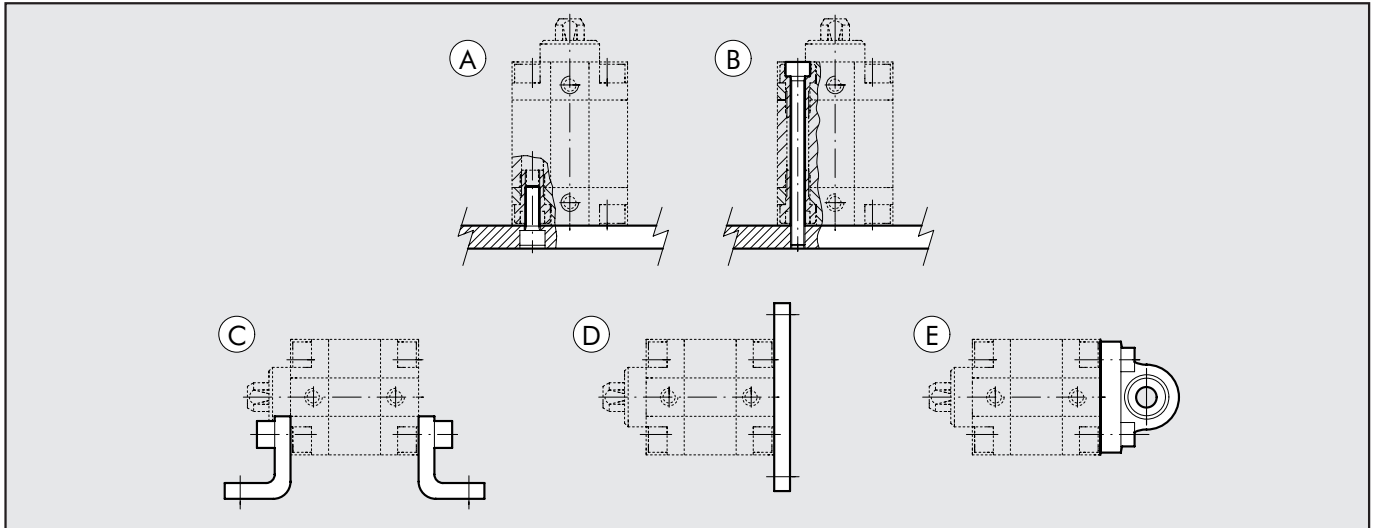


TEKNISKA DATA

- ① Kompaktcylinder tillgänglig med två olika centrumavstånd för infästning
 - Ø 32÷80 enligt ISO 15552 (ex ISO 6431)
 - Ø 32÷80 enligt NFE 49-004-1 och 2
- ② Magnetavkännare med injuten kabel, med eller utan kontakt
- ③ Täcklist för att undvika smuts och/eller skydda kabel till magnetavkännare W0950000160
- ④ Kolvtångsände artikelnr. W095...2030
- ⑤ Exempel på cylinderinfästning med fotfästen artikelnr. W095...600 Alla fästen levereras komplett med fästsruvar
- ⑥ Spår för magnetavkännare
- ⑦ Kolvtång med utv. eller inv. gänga efter behov.

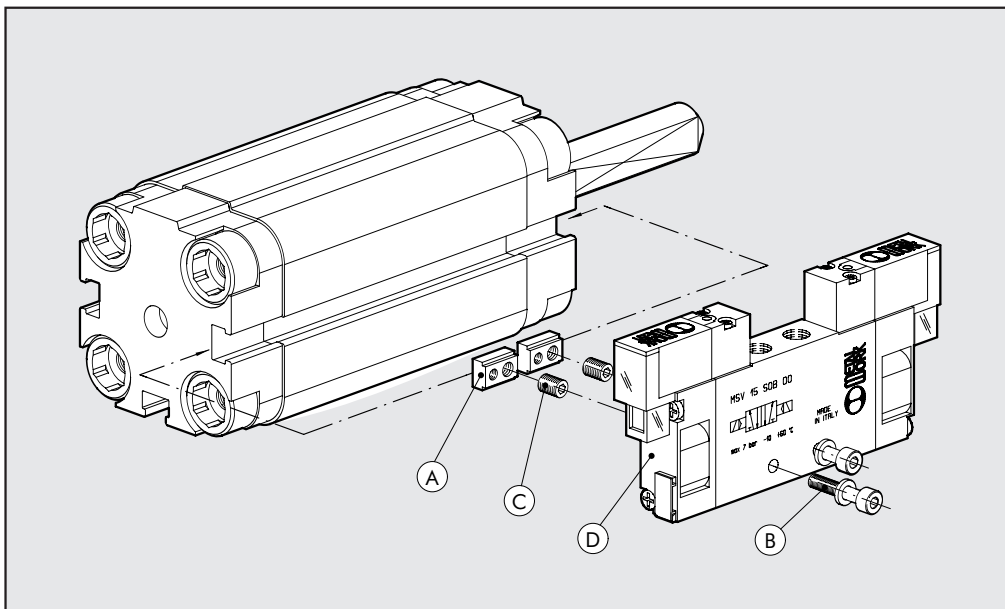


INFÄSTNINGSMÖJLIGHETER FÖR KOMPAKTCYLINDER



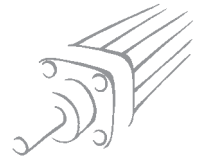
- A** - Infästning genom vägg med hjälp av gänga i gavlarna.
- B** - Direkt infästning ovanifrån med långa genomgående skruvar (es. AISI 304).
- C** - Infästning med fotfäste, beställningsnummer motsvarar ett fäste och två skruvar för montage på cylindern.
- D** - Infästning med flänsfäste monterad på främre eller bakre gavel, beställningsnummer motsvarar ett flänsfäste och fyra skruvar för montage på cylindern.
- E** - Infästning med svängfäste, beställningsnummer motsvarar ett svängfäste och fyra skruvar för montage på cylindern.

MONTAGE AV VENTIL PÅ CYLINDER



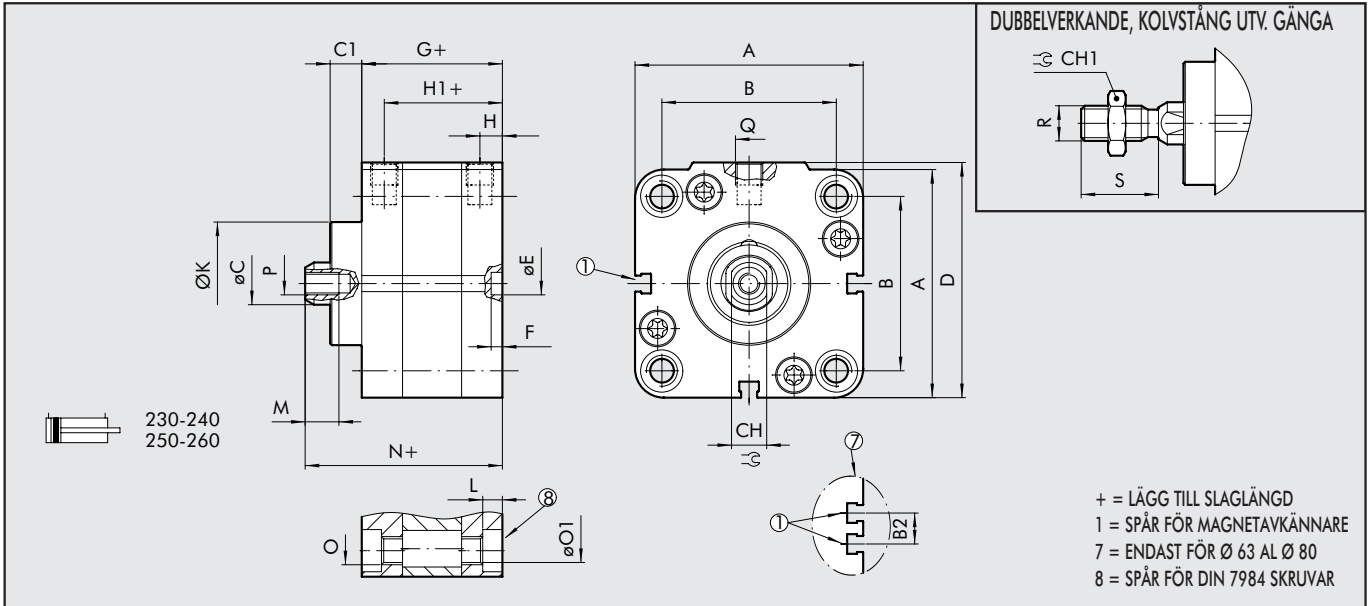
Med denna typ av cylinder kan ventiler (D) monteras direkt genom att använda spåret för magnetavkännare, utan att behöva använda andra fästen. Detta uppnås genom specialplattor (A) som levereras med både M3 och M4 gänga, skruvar (B) i dimensioner, typ och antal enligt tabellen nedan. Plattorna levereras komplett med 2 gängade pinnar, en M3 och en M4 (C). Efter att ventilen centrerats och positionerats, kan plattorna fixeras på cylindern. Detta innebär att positioneringen kvarstår även om ventilen byts ut eller underhålls.

Typ av ventil för montage (D)	Fästplatta (A) art.nr 0950003000	"Minne" positionering: erforderlig skruv (C)	Skruv(B) för montage på cylindern (en per platta)	Bricka (B) (en per skruv)
MACH 11	n. 2	M4	M3x16 UNI 5931 (DIN 912)	A3.2 UNI 1751 (DIN 127A)
SERIE 70 1/8	n. 2	M3	M4x25 UNI 5931 (DIN 912)	—
SERIE 70 1/4	n. 2	M3	M4x30 UNI 5931 (DIN 912)	A4.3 UNI 1751 (DIN 127A)



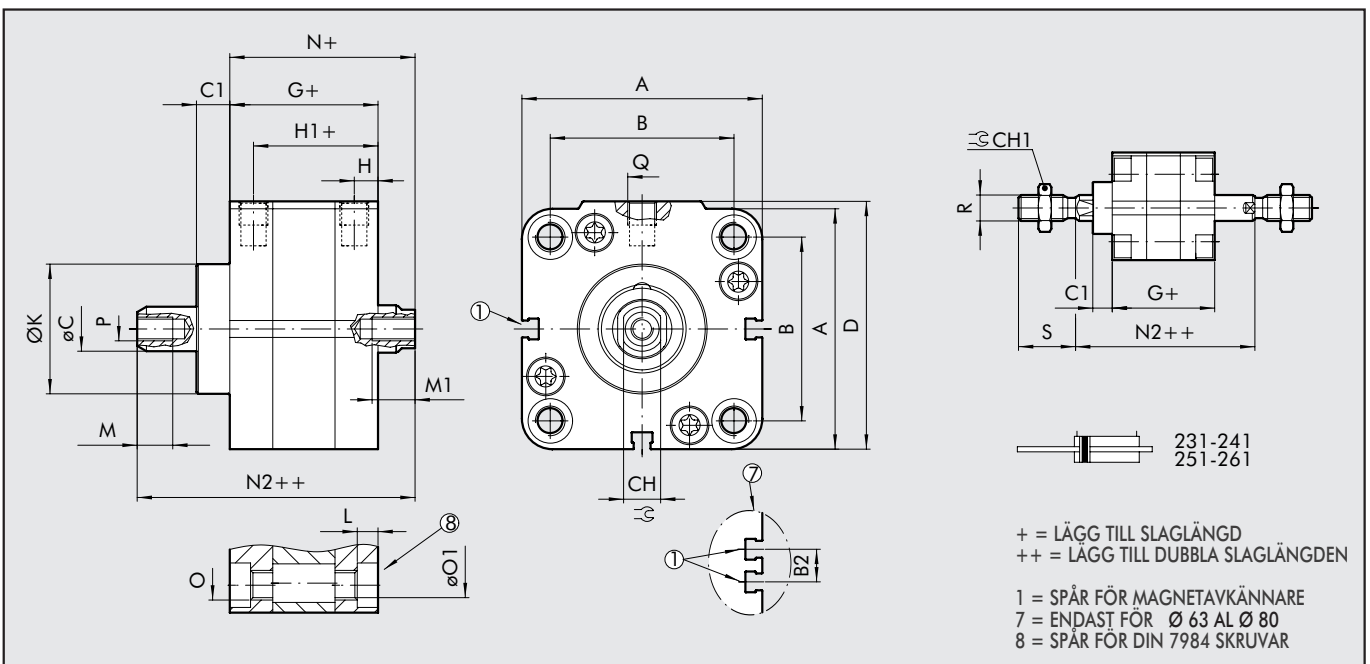
MÅTT DUBBELVERKANDE

1



Ø	A	B		B2	ØC	C1	CH	CH1	D	ØE	H9	F	G	H	H1	ØK	L	M	N	O		ØO1		P	Q	R	S
		ISO	UNITOP																	ISO	UNITOP	ISO	UNITOP				
Ø 32	47	32.5 ^{+0.1}	32 ^{+0.4}	-	12	9	10	17	48.5	6	4	44.5	7.5	37	30	4	14	59.5	M6	M6	5.2	5.2	M6	G1/8	M10x1.25	22	
Ø 40	56	38	42	-	12	9	10	17	57.5	6	4	45.5	7.5	38	35	4.5	14	61	M6	M6	5.2	5.2	M6	G1/8	M10x1.25	22	
Ø 50	67	46.5	50	-	16	11.5	13	19	69	6	4	45.5	7.5	38	40	4.5	16	64.5	M8	M8	6.2	6.2	M8	G1/8	M12x1.25	24	
Ø 63	80	56.5	62	13	16	11.5	13	19	82	8	4	50	7.5	42.5	45	5.5	16	69	M8	M10	6.2	8.5	M8	G1/8	M12x1.25	24	
Ø 80	102	72	82	17	20	13	17	24	105	8	4	56	8.5	47.5	45	5.5	20	77	M10	M10	8.5	8.5	M10	G1/8	M16x1.5	32	

MÅTT GENOMGÅENDE KOLVSTÅNG



Ø	A	B		B2	ØC	C1	CH	CH1	D	G	H	H1	ØK	L	M1 x slaglängd		N	N2	O		ØO1		P	Q	R	S	
		ISO	UNITOP												ISO	UNITOP			ISO	UNITOP							
Ø 32	47	32.5 ^{+0.1}	32 ^{+0.4}	-	12	9	10	17	48.5	44.5	7.5	37	30	4	14	14	9	50.5	65.5	M6	M6	5.2	5.2	M6	G1/8	M10x1.25	22
Ø 40	56	38	42	-	12	9	10	17	57.5	45.5	7.5	38	35	4.5	14	14	9	52	67.5	M6	M6	5.2	5.2	M6	G1/8	M10x1.25	22
Ø 50	67	46.5	50	-	16	11.5	13	19	69	45.5	7.5	38	40	4.5	16	16	11	53	72	M8	M8	6.2	6.2	M8	G1/8	M12x1.25	24
Ø 63	80	56.5	62	13	16	11.5	13	19	82	50	7.5	42	45	5.5	16	16	11	57.5	76.5	M8	M10	6.2	8.5	M8	G1/8	M12x1.25	24
Ø 80	102	72	82	17	20	13	17	24	105	56	8.5	47.5	45	5.5	20	20	15	64	85	M10	M10	8.5	8.5	M10	G1/8	M16x1.5	32

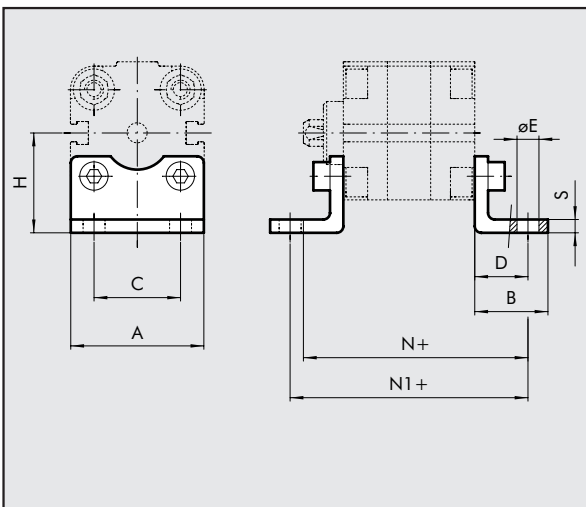
BESTÄLLNINGSNYPCEL

CYL	2	3	1	0	3 2	0	0 5 0	F	P	
	UTFÖRANDE		DIAMETER				SLAGLÄNGD*	MATERIAL		
23	Kompaktcylinder centrumavstånd enl. UNITOP kolvstång utv. gänga	0 Dubbelverkande 1 Dubbelverkande genomg. kolvstång	0 Magnet S Utan magnet G No stick slip	32 40 50 63 80	0	Standard		F kolvstång TWO-FLAT	P	Polyuretan- tätningar
24	Kompaktcylinder centrumavstånd enl. UNITOP kolvstång inv. gänga									
25	Kompaktcylinder centrumavstånd enl. ISO kolvstång utv. gänga									
26	Kompaktcylinder centrumavstånd enl. ISO kolvstång inv. gänga									

* För max tillåtna slaglängder, hänvisas till tekniska data, sidan 1

TILLBEHÖR

FOTFÄSTE A

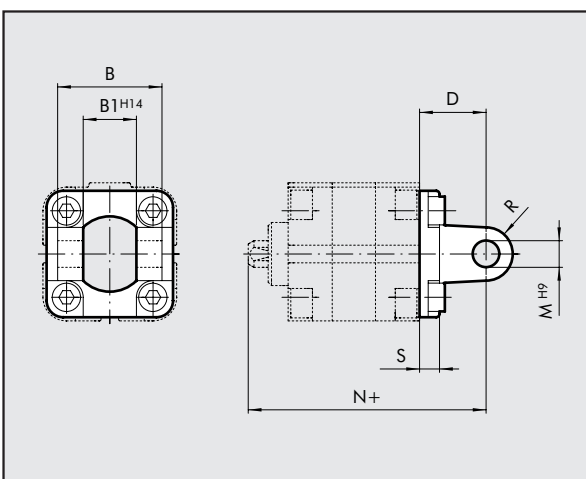


UNITOP artikelnr.	Ø	A	B	C	D	ØE	H	N	N1	S	Vikt [g]
W0950322001	32	45	35	32	24	7	≤31.9	74.5	92.5	4	76
W0950406001F	40	60	28	42	20	9	42.5	72	85.5	5	88
W0950506001F	50	68	32	50	24	9	47	77	93.5	6	176
W0950636001F	63	84	39	62	27	11	59.5	84.5	104	6	276
W0950806001	80	102	42	82	30	11	65.5	94	116	8	392

ISO artikelnr.	Ø	A	B	C	D	ØE	H	N	N1	S	Vikt [g]
W0950322001	32	45	35	32	24	7	31.9	74.5	92.5	4	76
W0950402001	40	52	43	36	28	9	36	80	101.5	4	100
W0950502001	50	65	47	45	32	9	45	85	109.5	4	162
W0950632001	63	75	47	50	32	9	50	89.5	114	6	266
W0950802001	80	95	61	63	41	12	63	105	138	6	456

Anm.: Levereras styckvis med 2 skruvar

SVÄNGFÄSTE MED TAPP B



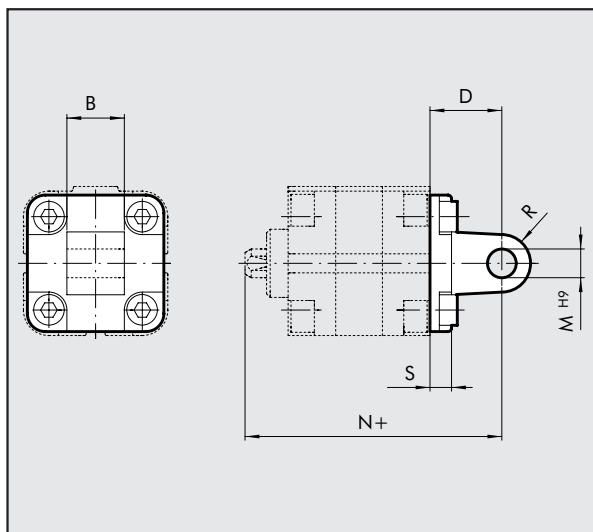
UNITOP artikelnr.	Ø	B	B1	D	M	N	R	S	Vikt [g]
W0950322003	32	45	26	22	10	72.5	11	10	116
W0950406003	40	52	28	25	12	77	12.5	9	184
W0950506003	50	60	32	27	12	80	12.5	11	266
W0950636003	63	70	40	32	16	89.5	15	11	470
W0950806003	80	90	50	36	16	100	15	13	670

ISO artikelnr.	Ø	B	B1	D	M	N	R	S	Vikt [g]
W0950322003	32	45	26	22	10	72.5	11	10	116
W0950402003	40	52	28	25	12	77	13	10	160
W0950502003	50	60	32	27	12	80	13	12	252
W0950632003	63	70	40	32	16	89.5	17	12	394
W0950802003	80	90	50	36	16	100	17	16	670

Anm.: Levereras med 4 skruvar, 4 brickor, 2 låsringar och 1 pinne



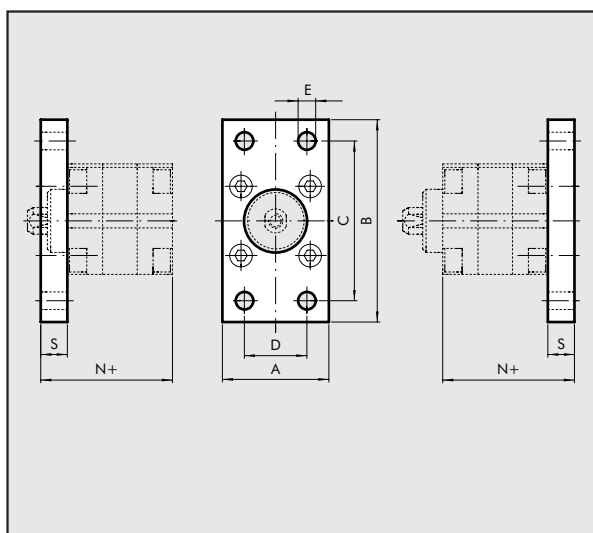
SVÄNGFÄSTE BA



ISO artikelnr.	Ø	B	D	M	N	R	S	Vikt [g]
W0950322004	32	26	22	10	72.5	11	10	94
W0950402004	40	28	25	12	77	13	10	124
W0950502004	50	32	27	12	80	13	12	220
W0950632004	63	40	32	16	89.5	17	12	316
W0950802004	80	50	36	16	100	17	16	578

Anm.: Levereras med 4 skruvar och 4 brickor

FLÄNSFÄSTE C (FRÄMRE OCH BAKRE)

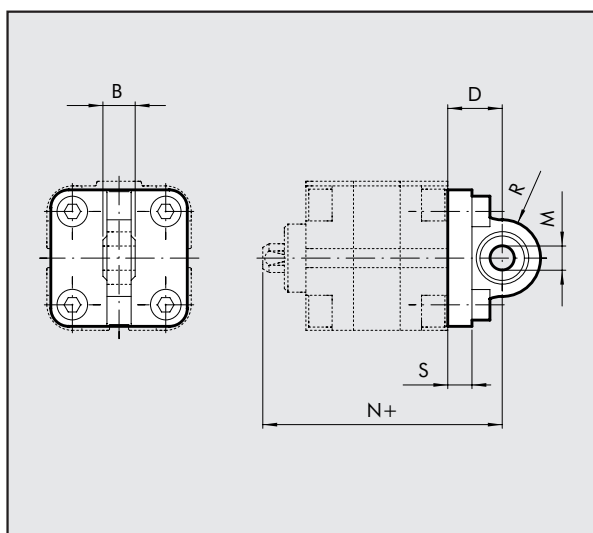


UNITOP Artikelnr.	Ø	A	B	C	D	E	N	S	Vikt [g]
W0950322002	32	50	80	64	32	7	54.5	10	246
W0950406002F	40	60	102	82	36	9	55.5	10	454
W0950506002F	50	68	110	90	45	9	57.5	12	655
W0950636002F	63	87	130	110	50	9	65	15	1255
W0950806002F	80	107	160	135	63	12	71	15	1900

ISO Artikelnr.	Ø	A	B	C	D	E	N	S	Vikt [g]
W0950322002	32	50	80	64	32	7	54.5	10	246
W0950402002	40	55	90	72	36	9	55.5	10	290
W0950502002	50	65	110	90	45	9	57.5	12	522
W0950632002	63	75	120	100	50	9	62	12	670
W0950802002	80	95	153	126	63	12	72	16	1420

Anm.: Levereras med 4 skruvar

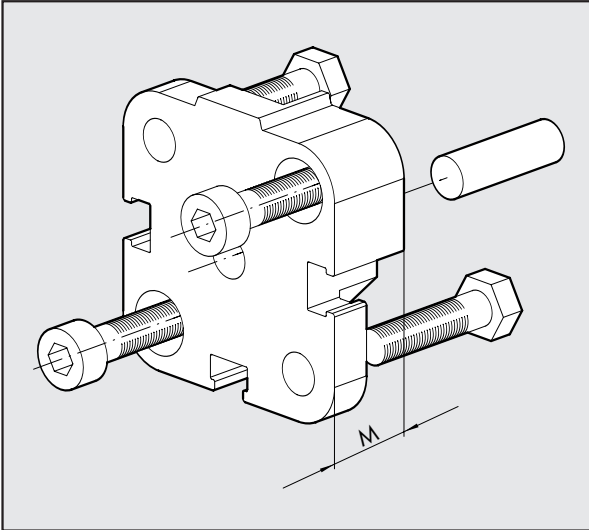
SVÄNGFÄSTE MED KULLEDSÖRA BAS



ISO artikelnr.	Ø	B	D	M	N	R	S	Vikt [g]
W0950322006	32	14	22	10	72.5	16	10	106
W0950402006	40	16	25	12	77	19	10	142
W0950502006	50	16	27	12	80	19	12	236
W0950632006	63	21	32	16	89.5	24	12	336
W0950802006	80	21	36	16	100	24	16	572

Anm.: Levereras med 4 skruvar och 4 brickor

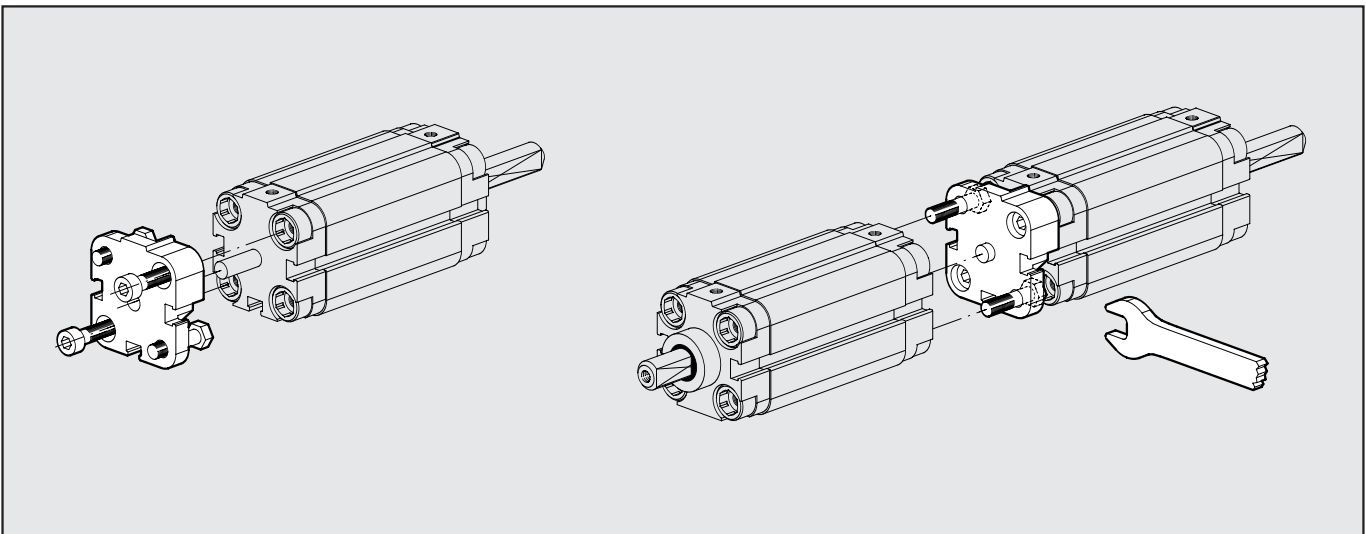
FLÄNS FÖR GAVELMONTAGE



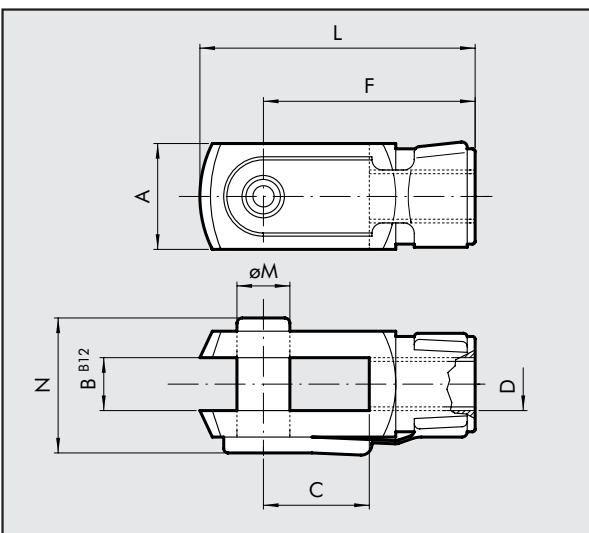
UNITOP artikelnr.	ISO artikelnr.	Ø	M	Vikt [g]	
				UNITOP	ISO
0950323060	0950323060	32	14.5	88	88
0950403060	0950403061	40	14.5	106	106
0950503060	0950503061	50	14.5	172	158
0950633060	0950633061	63	14.5	274	258
0950803060	0950803061	80	16.5	470	452

Anm.: Levereras komplett med 1 pinne och 4 skruvar

MONTERINGSINSTRUKTION 4-LÄGES CYLINDER



GAFFELFÄSTE GK-M

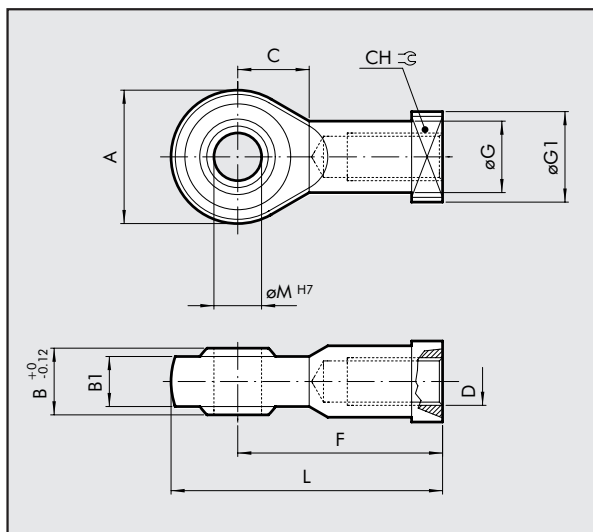


UNITOP-ISO artikelnr.	Ø	A	B	C	D	F	L	ØM	N	Vikt [g]
W0950322020	32	20	10	20	M10x1.25	40	52	10	26	92
W0950322020	40	20	10	20	M10x1.25	40	52	10	26	92
W0950402020	50	24	12	24	M12x1.25	48	62	12	32	148
W0950402020	63	24	12	24	M12x1.25	48	62	12	32	148
W0950502020	80	32	16	32	M16x1.5	64	83	16	40	340

Anm.: Levereras styckvis



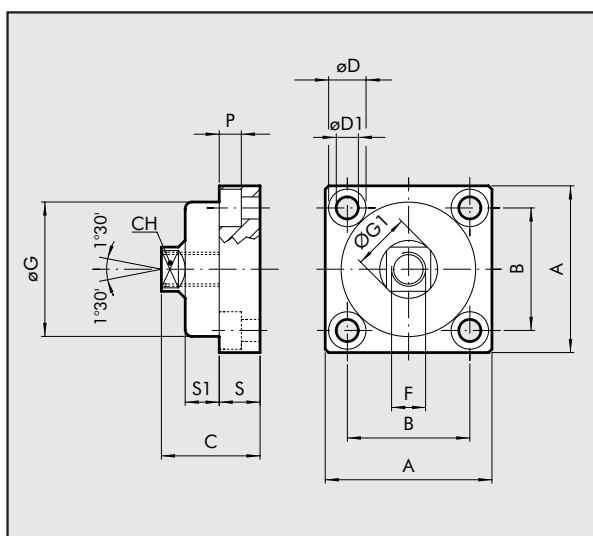
KULLEDFÄSTE GA-M



UNITOP-ISO artikelnr.	Ø	A	B	B1	C	CH	D	F	ØG	ØG1	L	ØM	Vikt [g]
W0950322025	32	28	14	10.5	15	17	M10x1.25	43	15	19	57	10	78
W0950322025	40	28	14	10.5	15	17	M10x1.25	43	15	19	57	10	78
W0950402025	50	32	16	12	17	19	M12x1.25	50	17.5	22	66	12	116
W0950402025	63	32	16	12	17	19	M12x1.25	50	17.5	22	66	12	116
W0950502025	80	42	21	15	23	22	M16x1.5	64	22	27	85	16	226

Anm.: Levereras styckvis

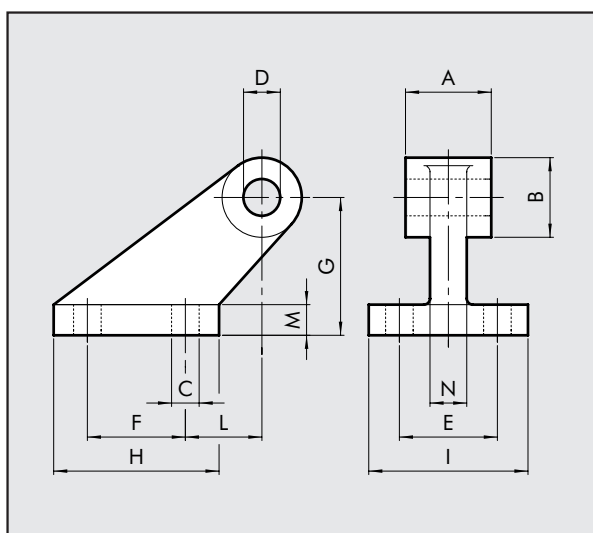
FLEXFÄSTE GA



UNITOP-ISO artikelnr.	Ø	A	B	C	CH	ØD	ØD1	F	ØG	ØG1	P	S	S1	Vikt [g]
W0950326021	32	49	36	30	13	11	6.5	M10x1.25	39.5	17	6.5	12	10	172
W0950326021	40	49	36	30	13	11	6.5	M10x1.25	39.5	17	6.5	12	10	172
W0950406021	50	59	42	36	15	14	8.5	M12x1.25	44	19	8.5	15	13.5	286
W0950406021	63	59	42	36	15	14	8.5	M12x1.25	44	19	8.5	15	13.5	286
W0950506021	80	79	58	44	22	17	10.5	M16x1.5	59	26	10.5	20	15	628

Anm.: Levereras styckvis

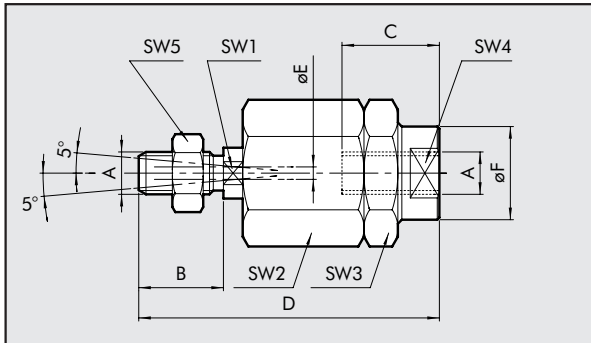
CETOP VINKELFÄSTE



UNITOP-ISO artikelnr.	Ø	A	B	C	D	E	F	G	H	I	L	M	N	Vikt [g]
W0950322008	32	26	19	7	10	25	20	32	37	41	18	8	10	96
W0950402008	40	28	26	9	12	32	32	45	54	52	25	10	12	216
W0950502008	50	32	26	9	12	32	32	45	54	52	25	10	12	212
W0950632008	63	40	33	11	16	40	50	63	75	63	32	12	15	440
W0950802008	80	50	33	11	16	40	50	63	75	63	32	12	15	464

Anm.: Levereras komplett med 4 skruvar och 4 brickor

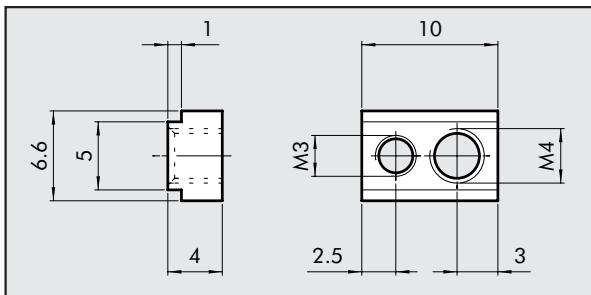
VRIDBAR KOLVSTÅNGSÄNDE GA-K



UNITOP-ISO Artikelnr.	Ø	A	B	C	D	ØE	ØF	SW1	SW2	SW3	SW4	SW5	Vikt [g]
W0950322030	32	M10x1.25	20	20	71	4	22	12	30	30	19	17	216
W0950322030	40	M10x1.25	20	20	71	4	22	12	30	30	19	17	216
W0950402030	50	M12x1.25	24	20	75	4	22	12	30	30	19	19	220
W0950402030	63	M12x1.25	24	20	75	4	22	12	30	30	19	19	220
W0950502030	80	M16x1.5	32	32	103	4	32	20	41	41	30	24	620

Anm.: Levereras styckvis

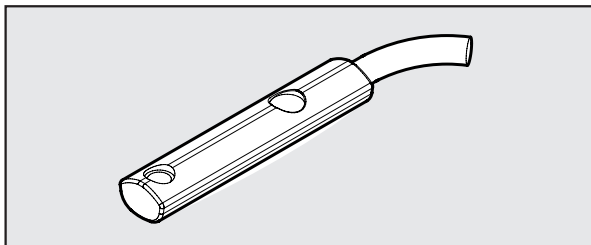
FÄSTSATS FÖR MONTAGE I SPÅR FÖR MAGNETAVKÄNNARE



Artikelnr.	Benämning	Vikt [g]
0950003000	Fästsats för CMPC profil	2

Anm.: Levereras komplett med 1 M3 skruv och 1 M4 skruv

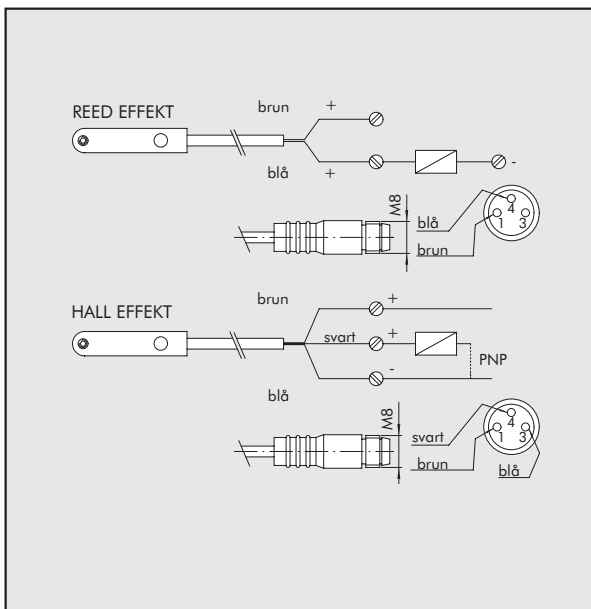
MAGNETAVKÄNNARE



Artikelnr.	Benämning
W0952025390	HALL avkännare, 3-tråds NO 2.5 m
W0952029394	HALL avkännare, 3-tråds NO 300 mm M8
W0952022180	REED avkännare, 2-tråds NO 2.5 m
W0952028184	REED avkännare, 2-tråds NO 300 mm M8
W0952125556	HALL avkännare, 3-tråds NO 2 m ATEX

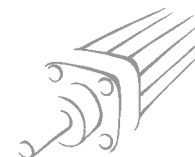
Dessa magnetavkännare kan monteras direkt ovanifrån i cylinders profilspår utan att gavlar behöver demonteras.

KOPPLINGSSCHEMA

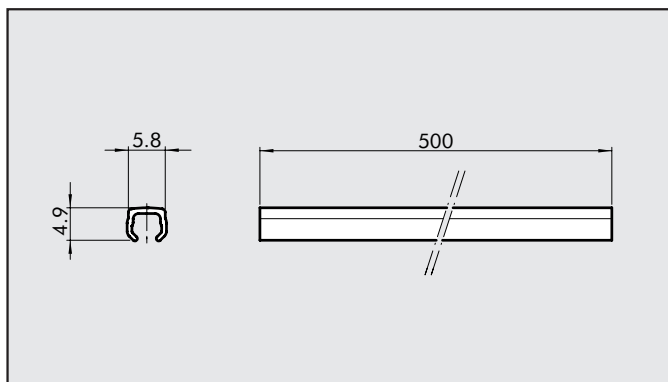


TEKNISKA DATA

	Reed	Halleffekt	ATEX
Typ	N.O.	N.O.	N.O.
Kontakt	-	PNP	PNP
Spänningsintervall (Ub)	V 10 ÷ 30 AC/DC	10 ÷ 30 DC	18 ÷ 30 DC
Effekt	W 3 (peak ventil=6)	3	≤ 1.7
Spänningsvariation	-	≤ 10% av Ub	≤ 10% av Ub
Spänningsfall	V -	≤ 2	≤ 2.2
Ingående ström	mA -	≤ 10	≤ 10
Utgående ström	mA ≤ 100	≤ 100	≤ 70
Frekvens	Hz ≤ 400	≤ 5	1000
Skydd mot kortslutning	-	Ja	Ja
Skydd mot överspänning	-	Ja	Ja
Skydd mot felkoppling av poler	-	Ja	Ja
EMC	EN 60 947-5-2	EN 60 947-5-2	EN 60 947-5-2
Led indikering	Gul	Gul	Gul
Magnetisk känslighet	2,8 mT ±25%	2,8 mT ±25%	2.6
Repeternoggrannhet	≤ 0,1 mT	≤ 0,1 mT	≤ 0,1 (Ub och ta konstant)
Skyddsklass (EN 60529)	IP 67	IP 67	IP 68, IP 69K
Vibrations och stöt-tålighet	30 g, 11 ms, 10÷55 Hz, 1mm	30 g, 11 ms, 10÷55 Hz, 1mm	30 g, 11 ms, 10÷55 Hz, 1mm
Temperaturområde	°C -25 ÷ +75	-25 ÷ +75	-20 ÷ +45
Material i sensor kapsel	PA66 + PA6I/6T	PA66 + PA6I/6T	PA
2,5m/2m kabel	PVC; 2 x 0,12 mm ²	PVC; 3 x 0,14 mm ²	PVC; 3 x 0,12 mm ²
Anslutningskabel med M8x1	Polyuretan; 2 x 0,14 mm ²	Polyuretan; 3 x 0,14 mm ²	-
Antal trådar	2	3	3



TÄCKLIST

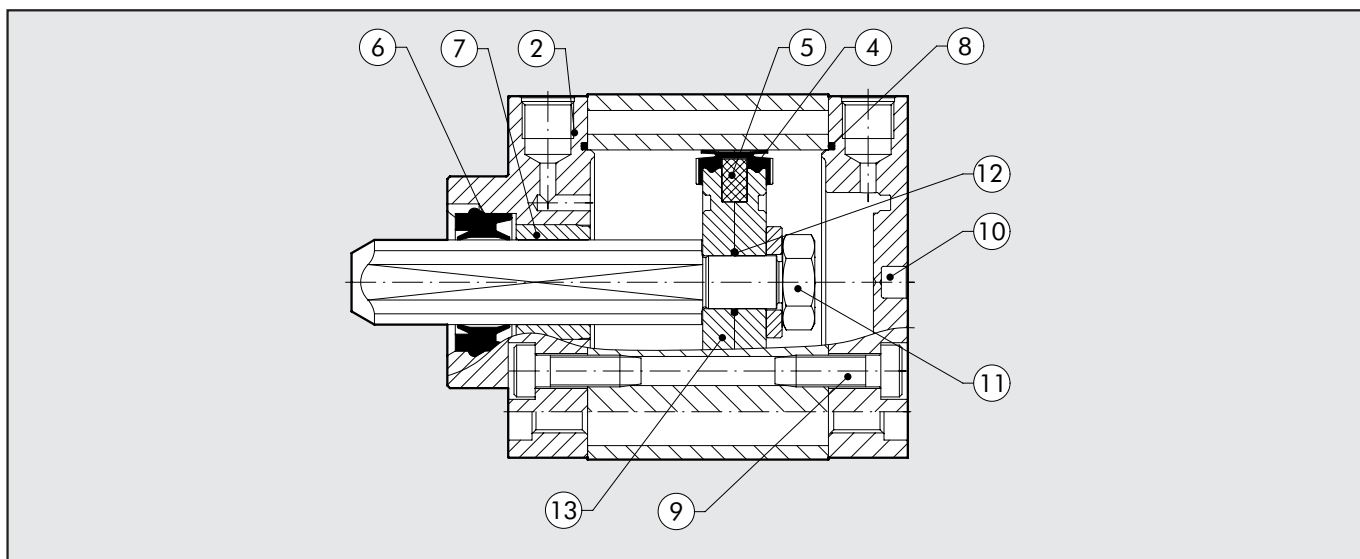


Artikelnr. Benämning
W0950000160 Täcklist 500 mm

Anm.: Artikelnummer avser 1 styck

RESERVDELAR

KOMPAKTCYLINDRAR, SERIE "CMPC" TWO-FLAT



Beskrivning	Delar	Diameter	Artikelnr.
Komplett tätningssats	④ ⑥ ⑧ ⑫	Ø 32÷80	009 ... 7001F
Gavelsats främre, UNITOP	② ⑦ ⑥ ⑧ ⑨	Ø 40÷80	009 ... 7101F
Gavelsats främre, ISO Ø 32	② ⑦ ⑥ ⑧ ⑨	Ø 32	0090327101F
Gavelsats främre, ISO	② ⑦ ⑥ ⑧ ⑨	Ø 40÷80	009 ... 8101F
Gavelsats bakre, UNITOP	⑧ ⑨ ⑩	Ø 40÷80	009 ... 7201
Gavelsats bakre, ISO Ø 32	⑧ ⑨ ⑩	Ø 32	0090327201
Gavelsats bakre, ISO	⑧ ⑨ ⑩	Ø 40÷80	009 ... 8201
Kolvsats	④ ⑤ ⑪ ⑫ ⑨ ⑬	Ø 32÷80	009 ... 7401
Magnet	⑤	Ø 32÷80	009 ... 7501
Gavelsats främre och bakre samt kolvsats, UNITOP	② ④ ⑤ ⑥ ⑦ ⑧ ⑨ ⑩ ⑪ ⑫ ⑬	Ø 40÷80	009 ... 7901F
Gavelsats främre och bakre samt kolvsats, ISO Ø 32	② ④ ⑤ ⑥ ⑦ ⑧ ⑨ ⑩ ⑪ ⑫ ⑬	Ø 32	0090327901F
Gavelsats främre och bakre samt kolvsats, ISO	② ④ ⑤ ⑥ ⑦ ⑧ ⑨ ⑩ ⑪ ⑫ ⑬	Ø 40÷80	009 ... 8901F

METAL WORK SVERIGE AB

Modemgatan 7 - 235 39 Vellinge - Tel. 040/420700 - Fax 040-420720
www.metalwork.se - metalwork@metalwork.se

Vi förbehåller oss rätten att ändra dimensioner visade i detta datablad utan föregående avisering