

IN-LINE SNABBAVLUFTARE MED REGLERAD AVLUFTNING VSRR L

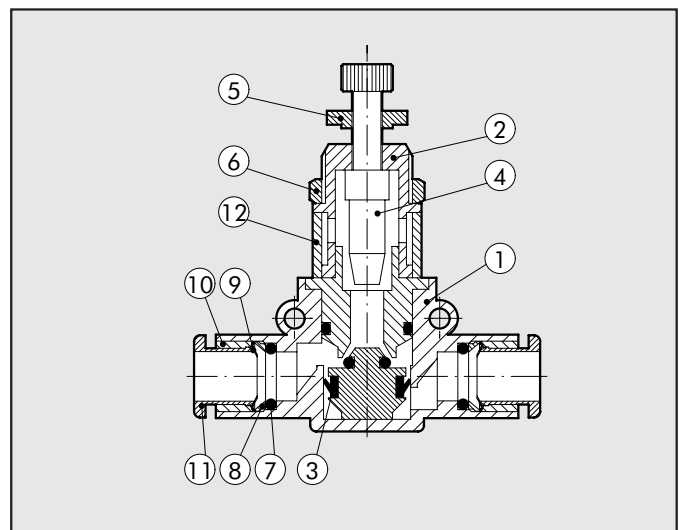
VSRR L snabbavluftsventil med reglerad avluftning ingår i line on line® familjen och kan kopplas in i serie eller parallellt med alla övriga ingående produkter. Modellen finns i en version med rör-rör anslutningar som inkluderar två push-in kopplingar, och i en version med gänga och push-in koppling. Kännetecknande för dessa ventiler är att avluftningen kan regleras med hjälp av en strypskruv. Detta tillåter hastighetsreglering av cylindern med större hastighet än vad som kan uppnås med en strypbackventil MRF.



| TEKNISKA DATA | | Ø 4 | Ø 6 | Ø 8 |
|-------------------------------------------|--------|--------------------------------------------------------------------------------------------------------------------------------------------------------------------|-----------|-----|
| Max arbetstryck | MPa | | 1 | |
| | bar | | 10 | |
| | psi | | 145 | |
| Arbetstemperatur | °C | | -20 ÷ +60 | |
| | °F | | -4 ÷ +140 | |
| Max flöde reglering vid 6,3 bar, ΔP 1 bar | NI/min | 50 | 270 | 400 |
| Flöde vid avluftning vid 6.3 bar | NI/min | 170 | 460 | 960 |
| Reglering | | Manuellt eller med skruvmejsel | | |
| Internt system | | Härdad nål | | |
| Rekommenderade rör | | Polyamid 11 och 12, Nylon 6, Polyuretan, Polyeterpolyuretan | | |
| Media | | Smord eller osmod luft | | |
| Oljeresistens | | Se Huvudkatalog sid. 6.1/08 eller hemsida www.metalwork.it/ita/materiali_compatibilita.html | | |
| | | | | |
| | | | | |
| | | | | |
| | | | | |
| | | | | |

MATERIALSPECIFIKATION

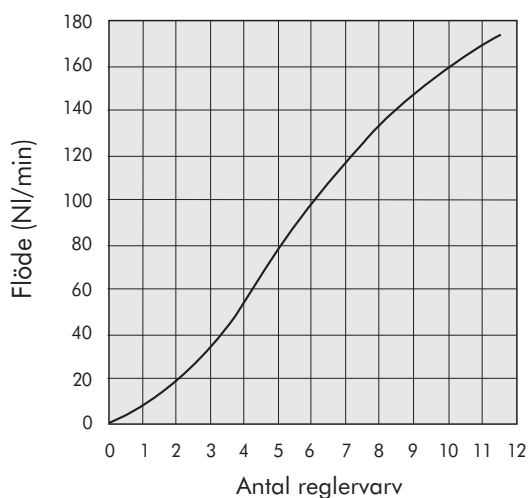
- ① Kropp Teknopolymer
- ② Säte, förnicklad mässing
- ③ NBR tätning
- ④ Reglernål, mässing
- ⑤ Låsmutter, förnicklad mässing
- ⑥ Panelring, förnicklad mässing
- ⑦ NBR tätning
- ⑧ Låsring, teknopolymer
- ⑨ Hållfjäder, rostfritt stål
- ⑩ Styrbusning, teknopolymer
- ⑪ Demontagering, teknopolymer
- ⑫ Ljuddämpare, sinterbrons



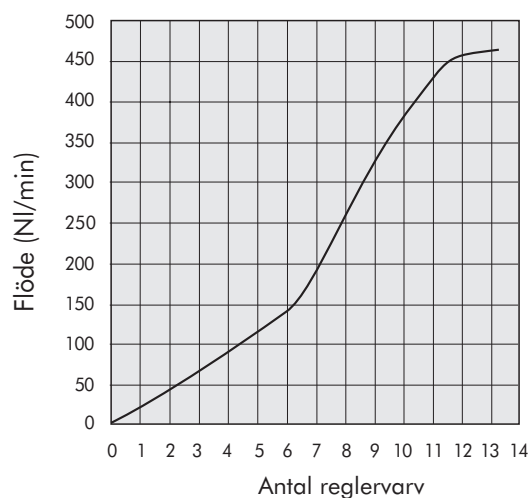


TABELL AVLFTNINGSFÖLÖDE

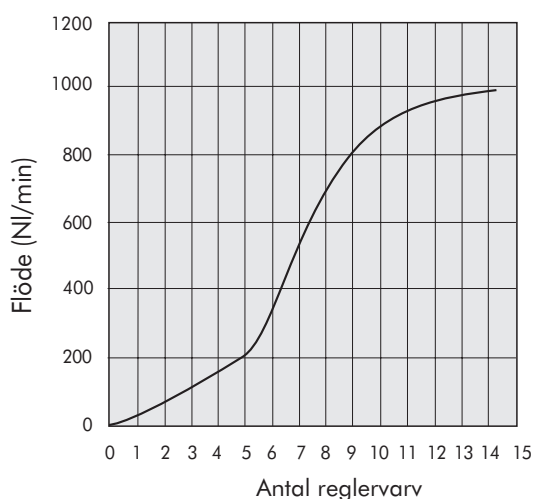
VSRR L Ø 4



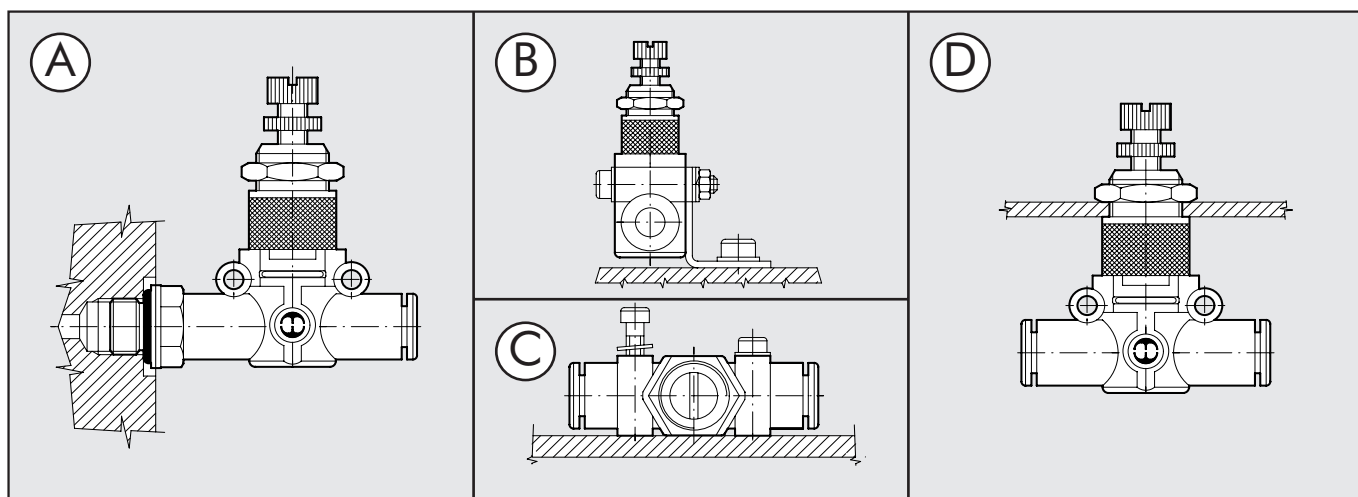
VSRR L Ø 6



VSRR L Ø 8



MONTAGEINSTRUKTION

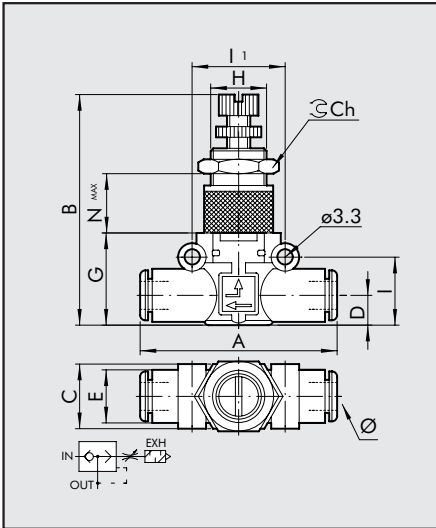


Montage av VSRR L:

- Fig. A: Med gängan kan VSRR L monteras direkt i cylinderporten.
- Fig. B: Montering på plåt med den speciella SQU L montagevinkeln
- Fig. C: Det finns två hål i ventilen som kan användas för direktmontage mot en vägg
- Fig. D: Låsring för panelmontage

VSRR L RÖR-RÖR

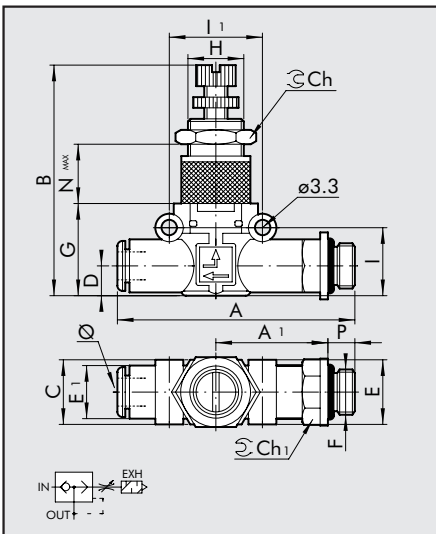
Artikelnr. Benämning Ø A B C D E G H I II Ch Nmax



| | | | | | | | | | | | | | |
|---------|------------|---|------|-----------|------|-----|------|------|----------|------|----|----|------|
| 9063501 | VSRR L 4-4 | 4 | 42 | 39.5÷43.5 | 10.7 | 5.6 | 10 | 17.5 | M9x0.75 | 12.8 | 16 | 11 | 11.5 |
| 9063516 | VSRR L 6-6 | 6 | 49.4 | 47÷52 | 14.7 | 6.4 | 11.4 | 20 | M12x0.75 | 14.6 | 20 | 15 | 15.5 |
| 9063524 | VSRR L 8-8 | 8 | 57.3 | 56÷61.2 | 18.7 | 9.1 | 13.8 | 26 | M15x1 | 18.7 | 24 | 17 | 18.5 |

VSRR L GÄNGA-RÖR

Artikelnr. Benämning F Ø P A A1 B C D E E1



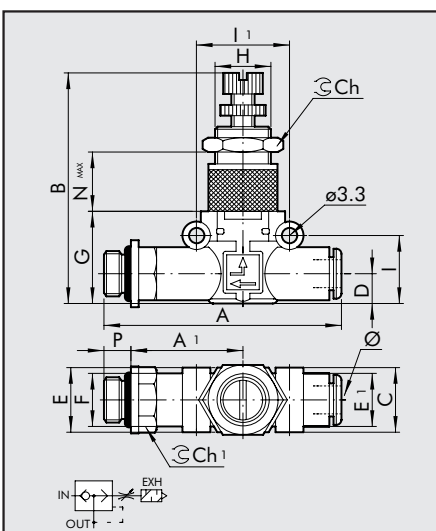
| | | | | | | | | | | | |
|---------|--------------|-----|---|---|------|------|-----------|------|-----|-----|------|
| 9063601 | VSRR L M5-4 | M5 | 4 | 4 | 47.7 | 22.7 | 39.5÷43.5 | 10.7 | 5.6 | 9.9 | 10 |
| 9063602 | VSRR L 1/8-4 | 1/8 | 4 | 6 | 51.6 | 24.6 | 39.5÷43.5 | 10.7 | 5.6 | 14 | 10 |
| 9063608 | VSRR L 1/8-6 | 1/8 | 6 | 6 | 58.5 | 27.8 | 47÷52 | 14.7 | 6.4 | 14 | 11.4 |
| 9063609 | VSRR L 1/4-6 | 1/4 | 6 | 8 | 61.5 | 28.8 | 47÷52 | 14.7 | 6.4 | 18 | 11.4 |
| 9063610 | VSRR L 1/8-8 | 1/8 | 8 | 6 | 66.2 | 31.8 | 56÷61.2 | 18.7 | 9.1 | 15 | 13.8 |
| 9063611 | VSRR L 1/4-8 | 1/4 | 8 | 8 | 70.6 | 34.2 | 56÷61.2 | 18.7 | 9.1 | 18 | 13.8 |
| 9063612 | VSRR L 3/8-8 | 3/8 | 8 | 9 | 72.2 | 34.8 | 56÷61.2 | 18.7 | 9.1 | 22 | 13.8 |

G H I II Ch Ch1 Nmax

| | | | | | | |
|------|----------|------|----|----|----|------|
| 17.5 | M9x0.75 | 12.8 | 16 | 11 | 9 | 11.5 |
| 17.5 | M9x0.75 | 12.8 | 16 | 11 | 12 | 11.5 |
| 20 | M12x0.75 | 14.6 | 20 | 15 | 12 | 15.5 |
| 20 | M12x0.75 | 14.6 | 20 | 15 | 14 | 15.5 |
| 26 | M15x1 | 18.7 | 26 | 17 | 14 | 18.5 |
| 26 | M15x1 | 18.7 | 26 | 17 | 14 | 18.5 |
| 26 | M15x1 | 18.7 | 26 | 17 | 17 | 18.5 |

VSRR L RÖR-GÄNGA

Artikelnr. Benämning Ø F P A A1 B C D E E1



| | | | | | | | | | | | |
|---------|--------------|---|-----|---|------|------|-----------|------|-----|-----|------|
| 9063701 | VSRR L 4-M5 | 4 | M5 | 4 | 47.7 | 22.7 | 39.5÷43.5 | 10.7 | 5.6 | 9.9 | 10 |
| 9063702 | VSRR L 4-1/8 | 4 | 1/8 | 6 | 51.6 | 24.6 | 39.5÷43.5 | 10.7 | 5.6 | 14 | 10 |
| 9063708 | VSRR L 6-1/8 | 6 | 1/8 | 6 | 58.5 | 27.8 | 47÷52 | 14.7 | 6.4 | 14 | 11.4 |
| 9063709 | VSRR L 6-1/4 | 6 | 1/4 | 8 | 61.5 | 28.8 | 47÷52 | 14.7 | 6.4 | 18 | 11.4 |
| 9063710 | VSRR L 8-1/8 | 8 | 1/8 | 6 | 66.2 | 31.8 | 56÷61.2 | 18.7 | 9.1 | 15 | 13.8 |
| 9063711 | VSRR L 8-1/4 | 8 | 1/4 | 8 | 70.6 | 34.2 | 56÷61.2 | 18.7 | 9.1 | 18 | 13.8 |
| 9063712 | VSRR L 8-3/8 | 8 | 3/8 | 9 | 72.2 | 34.8 | 56÷61.2 | 18.7 | 9.1 | 22 | 13.8 |

G H I II Ch Ch1 Nmax

| | | | | | | |
|------|----------|------|----|----|----|------|
| 17.5 | M9x0.75 | 12.8 | 16 | 11 | 9 | 11.5 |
| 17.5 | M9x0.75 | 12.8 | 16 | 11 | 12 | 11.5 |
| 20 | M12x0.75 | 14.6 | 20 | 15 | 12 | 15.5 |
| 20 | M12x0.75 | 14.6 | 20 | 15 | 14 | 15.5 |
| 26 | M15x1 | 18.7 | 26 | 17 | 14 | 18.5 |
| 26 | M15x1 | 18.7 | 26 | 17 | 14 | 18.5 |
| 26 | M15x1 | 18.7 | 26 | 17 | 17 | 18.5 |

